

23. 2. 2017

Pozemkové úpravy

Souvislosti s povodněmi, suchem a ochranou půdy před erozí

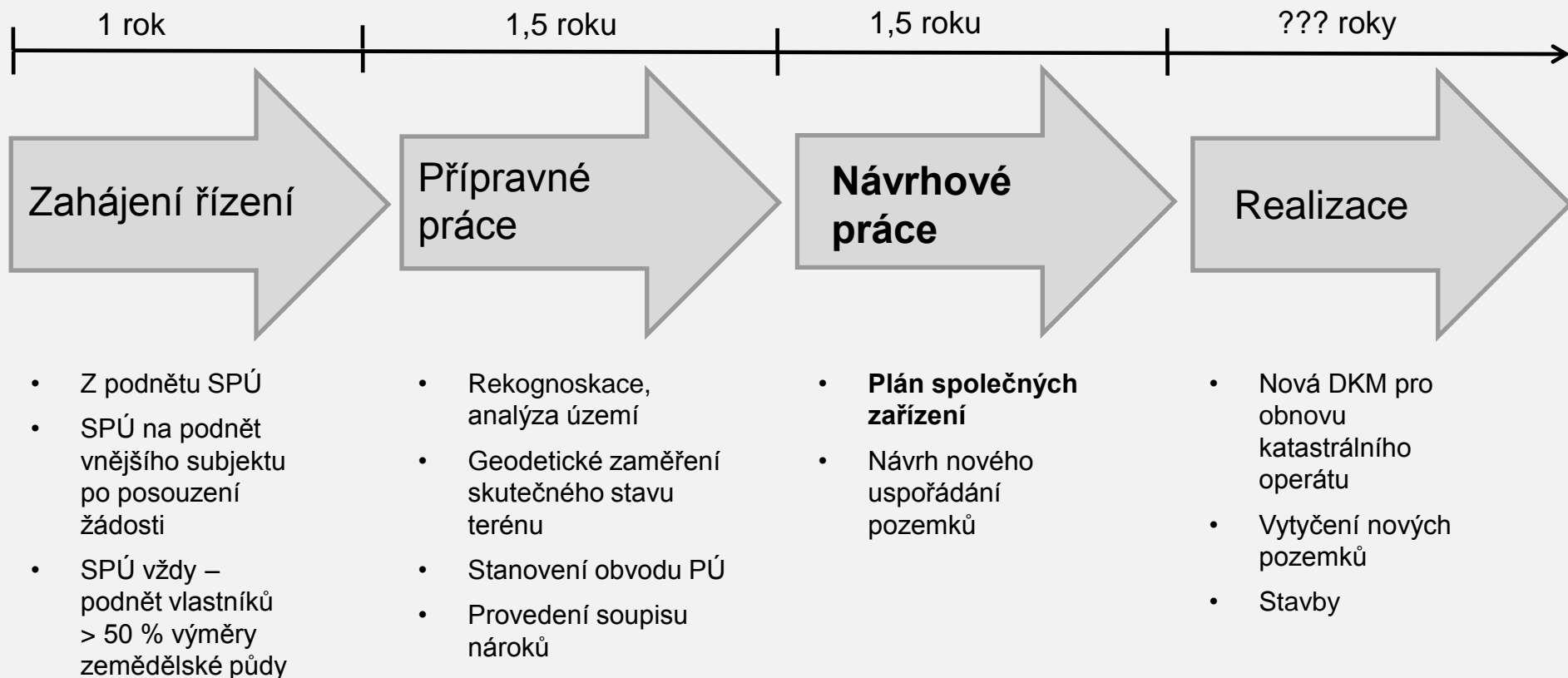
Ing. František Pavlík, Ph.D.
Státní pozemkový úřad

PROCES POZEMKOVÝCH ÚPRAV

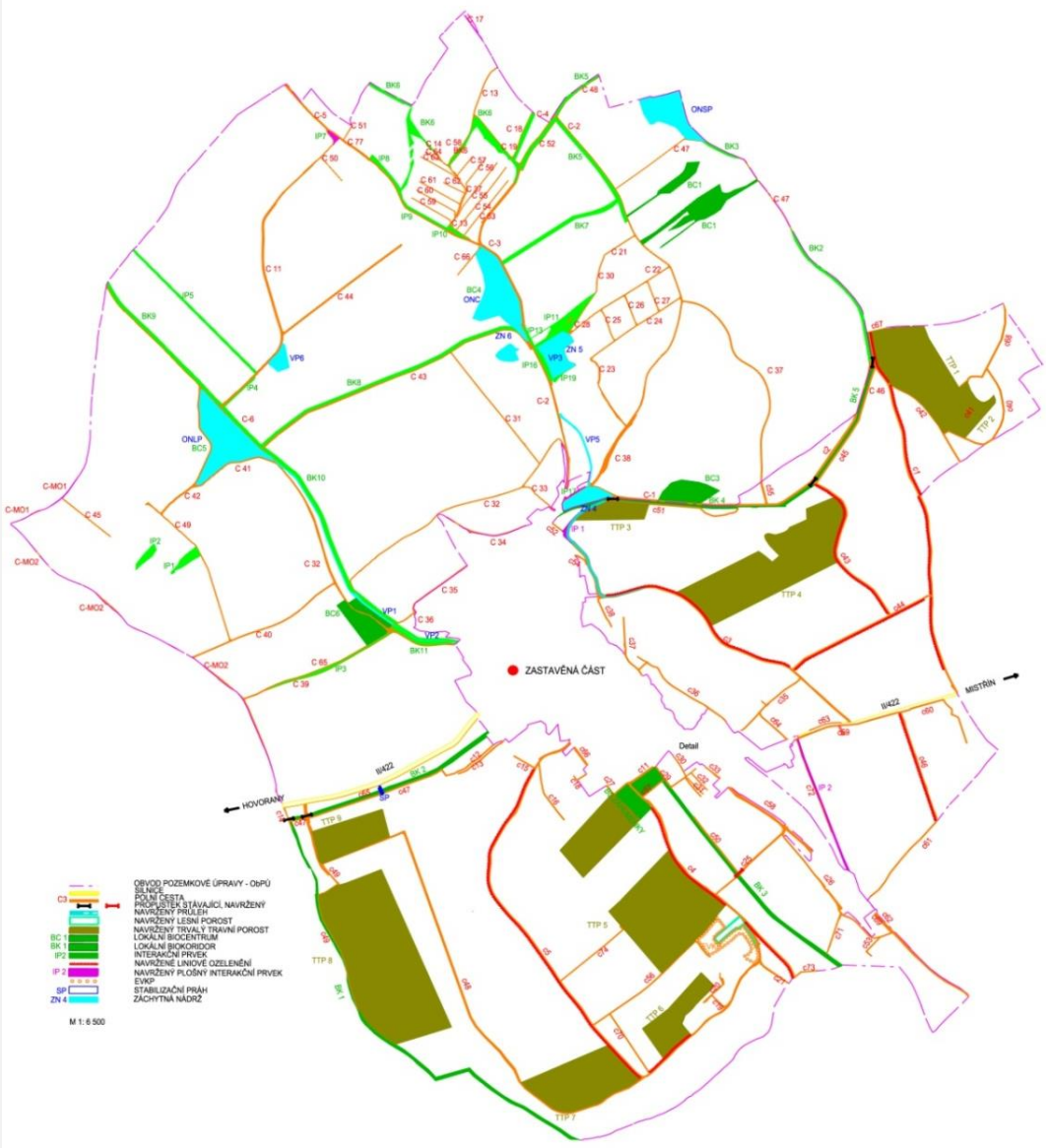
NÁVRH VEŘEJNÉ PRŮSĚŠNÝCH OPATŘENÍ



POZEMKOVÉ ÚPRAVY - PROCES



PLÁN SPOLEČNÝCH ZAŘÍZENÍ



Opatření ke zpřístupnění pozemků
 polní cesty (hlavní, vedlejší, doplňkové)

Opatření k ochraně a tvorbě ŽP
 ÚSES (biocentra, biokoridory), rozptýlená
 zeleň

Protierozní opatření
 organizační – ochranné zatravnění, tvar
 a velikost pozemků, pásové střídání plodin
 agrotechnická – výsev do ochranné plodiny,
 strniště, zatravnění meziřadí,
 technická – průlehy, meze, sedimentační
 nádrže

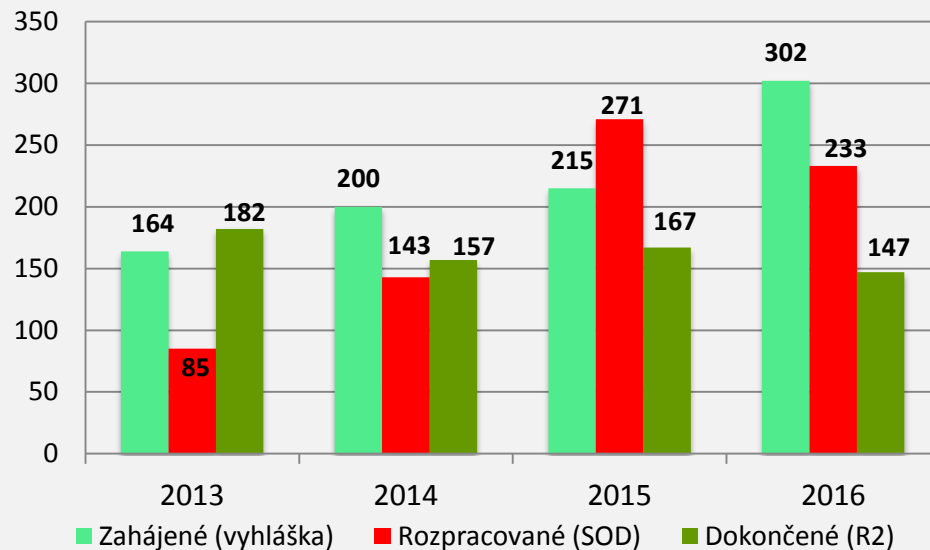
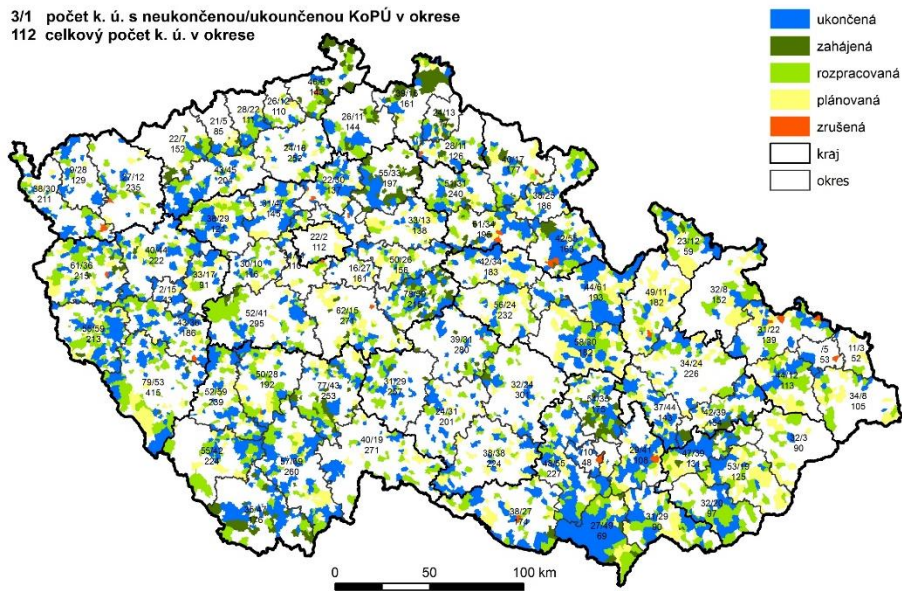
Vodohospodářská opatření
 vodní nádrže suché/se stálým nadržním,
 revitalizace vodních toků

**Schvaluje zastupitelstvo obce
 a DOSS**

SOUČASNÝ STAV KOMPLEXNÍCH POZEMKOVÝCH ÚPRAV A JEJICH FINANCOVÁNÍ

STAV KOMPLEXNÍCH POZEMKOVÝCH ÚPRAV 12/2016

3/1 počet k. ú. s neukončenou/ukončenou KoPÚ v okrese
112 celkový počet k. ú. v okrese



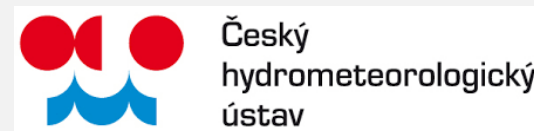
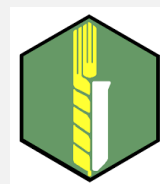
Předfinancování z PRV 2013-2016 (v mil. Kč)

Rok	Celkem s SPH	Polní cesty	VH a PE opatření	Ekolog. opatření
2013	415,0	353,1	48,2	7,7
2014	1389,6	1257,5	119,1	4,5
2015	637,6	548,5	78,3	8,0
2016	142,4	98,6	36,4	7,1

Proplaceno v PRV ze SZIF 2013-2016 (v mil. Kč)

Rok	Celkem bez DPH	Počet projektů celkem
2013	118,1	24
2014	553,0	108
2015	1590,5	303
2016	-	-

Spolupráce na projektu



HLAVNÍ SLEDOVANÁ RIZIKA

VYMEZENÍ OHROŽENÝCH OBLASTÍ

RIZIKO NEDOSTATKU VLÁHY PRO
ROSTLINY

PRAVDĚPODOBNOST
ZEMĚDĚLSKÉHO SUCHA
NA JAŘE

PRAVDĚPODOBNOST
ZEMĚDĚLSKÉHO SUCHA
V LÉTĚ

VÝSKYT RIZIKOVÝCH
PŮDNÍCH PODMÍNEK

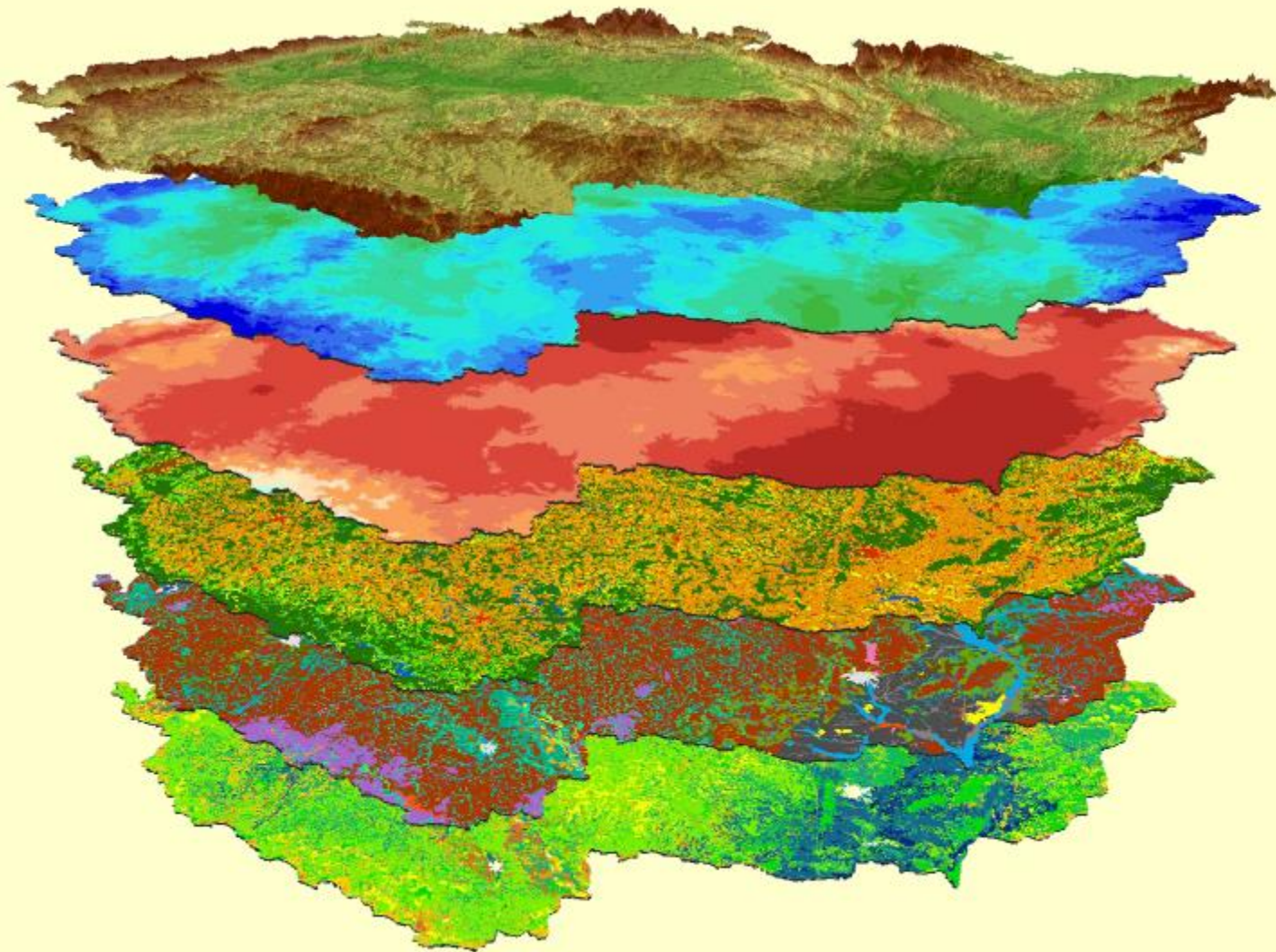
RIZIKO
LOKÁLNÍHO/PŘECHODNÉHO
NADBYTKU VODY

RIZIKO PLOŠNÉHO
EROZNÍHO SMYVU

RIZIKO
SOUSTŘEDĚNÉHO
ODTOKU

RIZIKO VÝRAZNÝCH
ŠKOD NA
MAJETKU/ŽIVOTECH

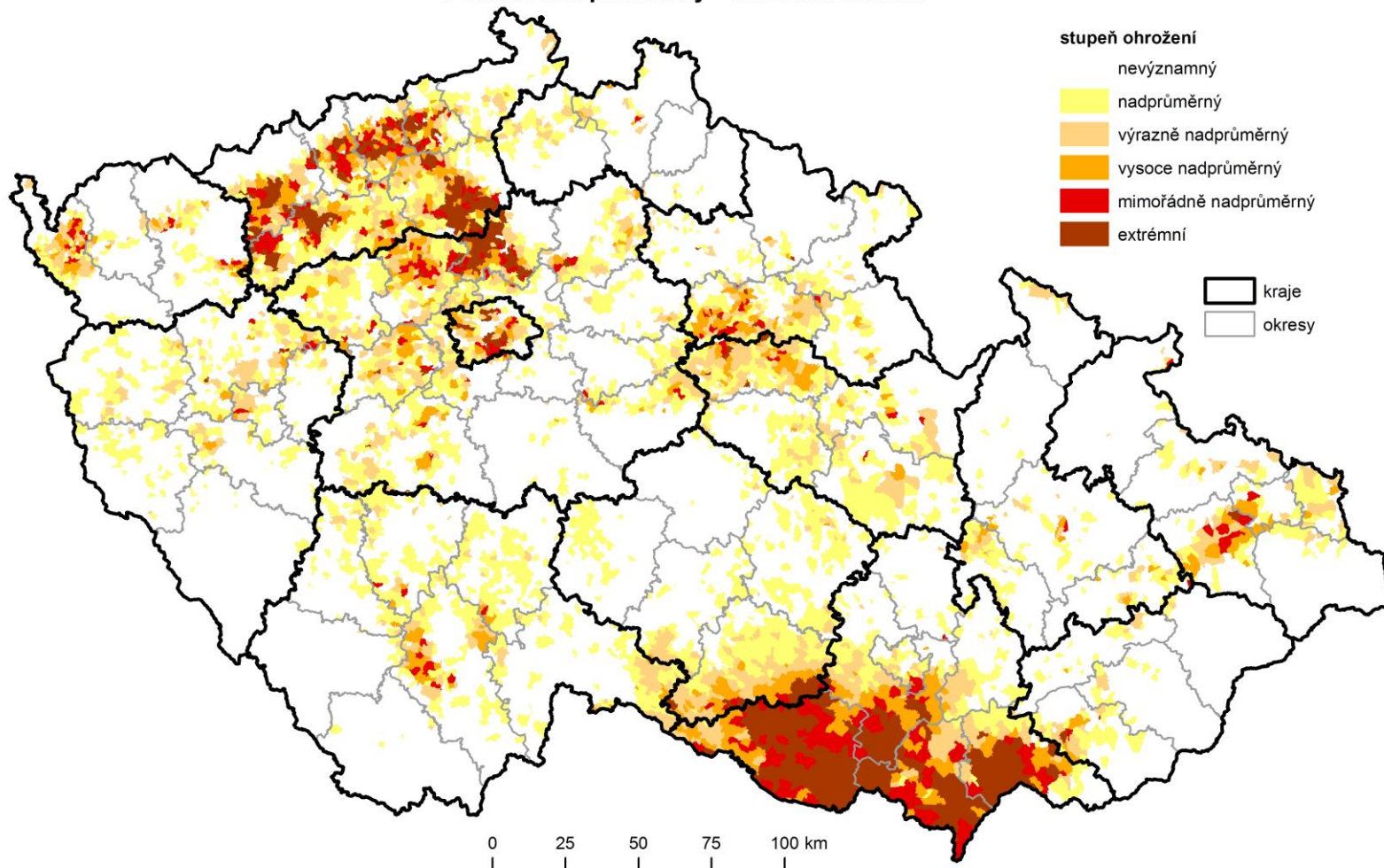
MULTIKRITERIÁLNÍ ANALÝZA




MULTIKRITERIÁLNÍ ANALÝZA - VÝSLEDKY

OHROŽENÉ OBLASTI DLE GENERELU VODNÍHO HOSPODÁŘSTVÍ

3 sledované parametry - ohrožení suchem



MONITORING EROZE ZEMĚDĚLSKÉ PŮDY



MONITORING EROZE ZEMĚDĚLSKÉ PŮDY

Odhlásit | uživatel: **Mgr. Daniel Žižala**

[Změna přihlašovacích údajů](#)

ÚVOD
MAPA
PŘEHLED UDÁLOSTÍ
KE STAŽENÍ

DETAIL události č. 51 hlášené dne 15.6.2012

Charakteristika události

Datum:	12.6.2012, 21:00 až 13.6.2012, 0:30
Typ:	eroze vodní - plošná, rýžková, rýhová
Popis:	Po přiválovém dešti došlo k erozi půdy na svazích nad obcí a vniknutí vod nesoucích značné množství sedimentů na místní komunikaci v obci a do zahrad a sklepů několika RD. Pole bylo bez porostu - zadiskovaný a zavláčený špatně vzešlý ozimý ječmen.
Srážkové poměry:	Chrounek Mlýč, Kostelec (uživatel půdy), celkový úhm: 120 mm, doba trvání: 210 min

Vzniklé škody

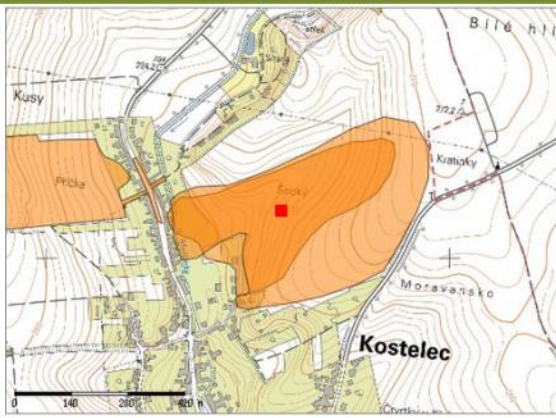
Na plodinách:	ne
Na komunikacích:	ne
Na stavbách, studních a ostatní infrastruktuře:	Vody vnikly do zahrad a sklepů RD. Nemovitosti byly znečištěny bahnem.
Na vodních útvarech (vodní toky a plochy):	ne

Lokalizace

Místní název:	Široký
Celková výměra (odhad):	10,20 ha
Katastrální území:	Kostelec u Kyjova
Okres:	Modonín

Místní šetření

Datum:	13.6.2012, 10:30 až 13.6.2012, 11:00
Účastníci:	OÚ / MěÚ - Ing. Vlasta Lochmanová (starostka), E-mail: starosta@obec-kostelec.cz, Tel: 518 612 138

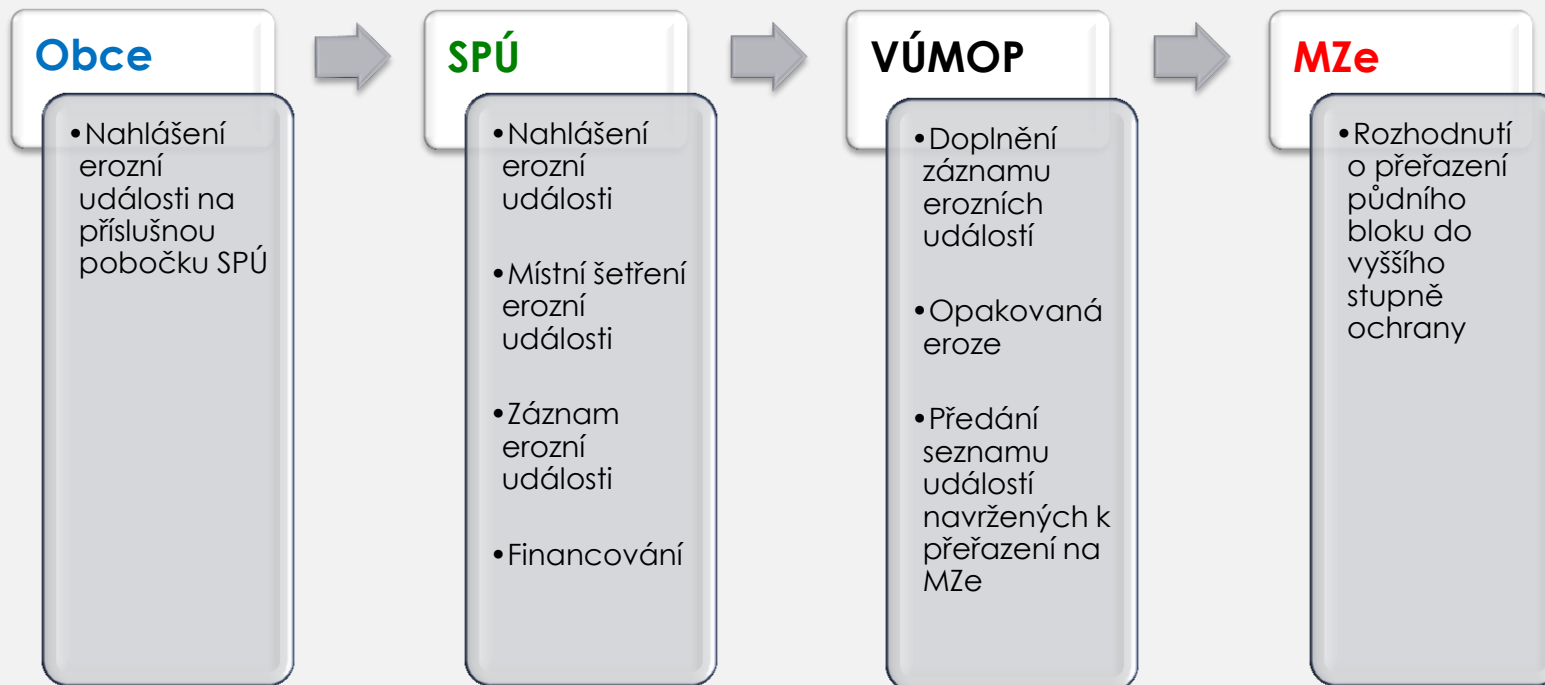




Od počátku Monitoringu eroze (2012) je celkem je evidováno **773** erozních událostí, z toho **235** opakovaných.

<http://me.vumop.cz>

MONITORING EROZE ZEMĚDĚLSKÉ PŮDY - PROCES



- I. Fáze – rychlé hlášení vzniku události
- II. Fáze – doplnění nezbytných informací
- III. Fáze – posouzení výskytu opakované eroze
- IV. Fáze – vyhodnocení

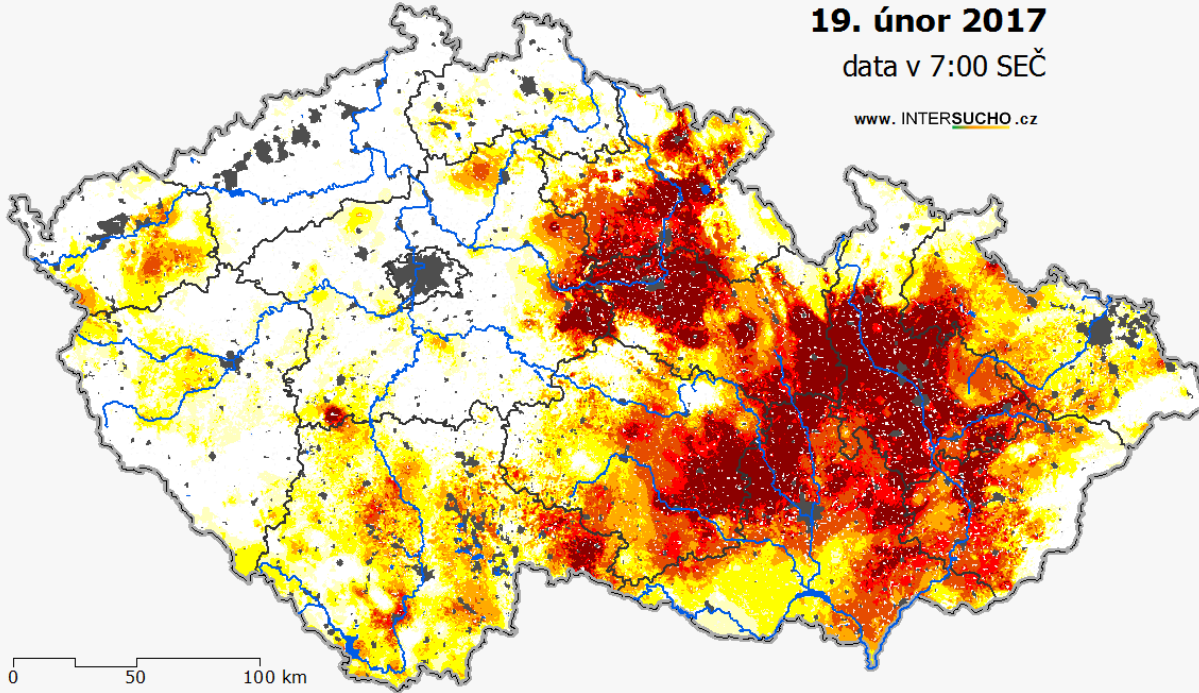
MONITORING ZEMĚDĚLSKÉHO SUCHA

INTENZITA SUCHA V PŮDNÍM PROFILU 0 - 100 cm

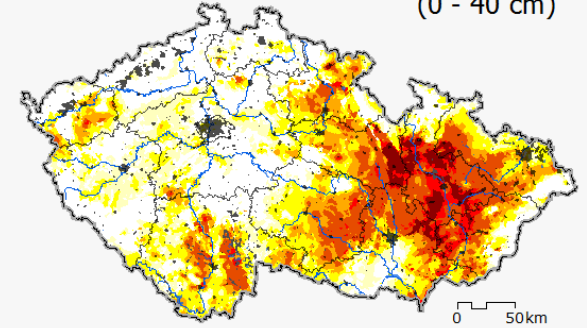
19. únor 2017

data v 7:00 SEČ

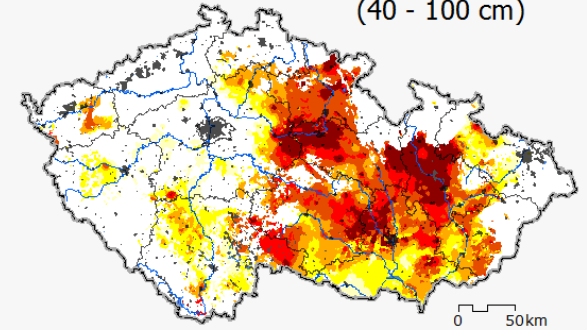
www.INTERSUCHO.cz



INTENZITA SUCHA V POVRCHOVÉ VRSTVĚ (0 - 40 cm)



INTENZITA SUCHA V HLUBŠÍ VRSTVĚ (40 - 100 cm)



< S0 bez rizika sucha
 S0 snížená úroveň půdní vláhý
 S1 počínající sucho

S2 mírné sucho
 S3 výrazné sucho
 S4 výjimečné sucho
 S5 extrémní sucho

Antropogenní a trvale zamokřené oblasti
 Vodní plochy
 Vodní toky
 Státní hranice
 Hranice krajů

	%
S0	12.8
S1	16.5
S2	10.8
S3	9.8
S4	4.5
S5	11.5

Vydáno: 20.02.2017

 STÁTNÍ POZEMKOVÝ ÚŘAD
 Mendelova univerzita v Brně Meteorologická data poskytuje: ČHMÚ

www.intersucho.cz



DĚKUJI ZA POZORNOST

Ing. František Pavlík, Ph.D.
Odbor metodiky pozemkových úprav
f.pavlik@spucr.cz