

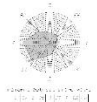
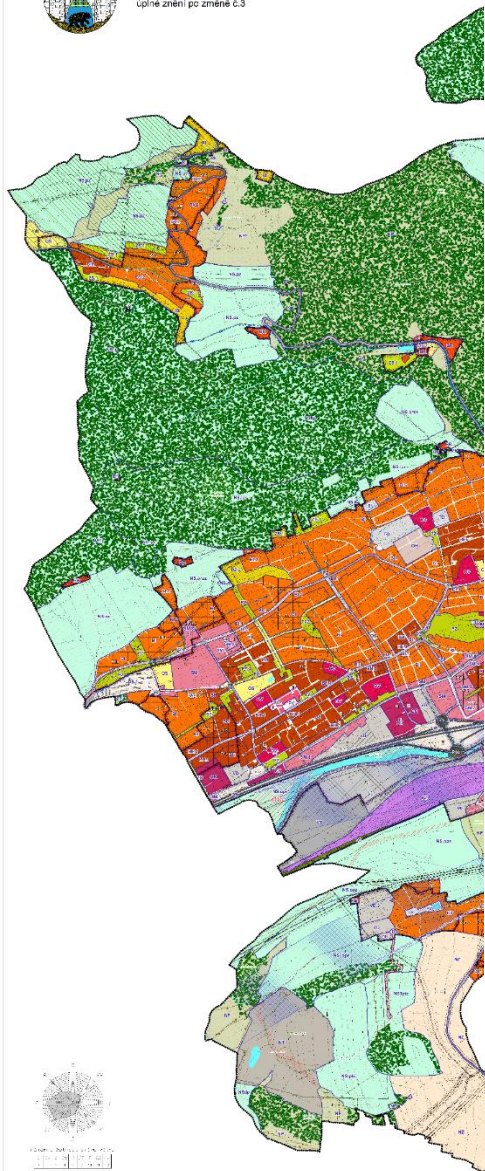
STANDARDIZACE ÚZEMNÍCH PLÁNŮ ZKUŠENOSTI * 2019-2023

ing.arch. Pavel Koubek
ing.arch. Petr Vávra
25.09.2023



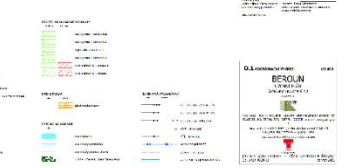
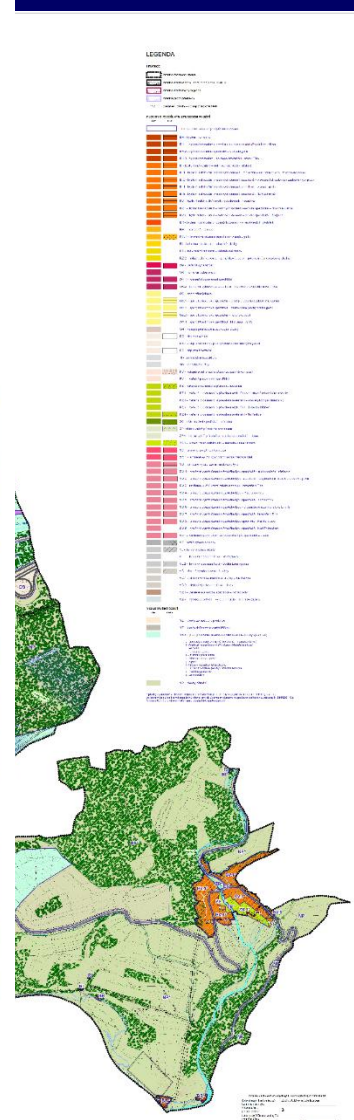
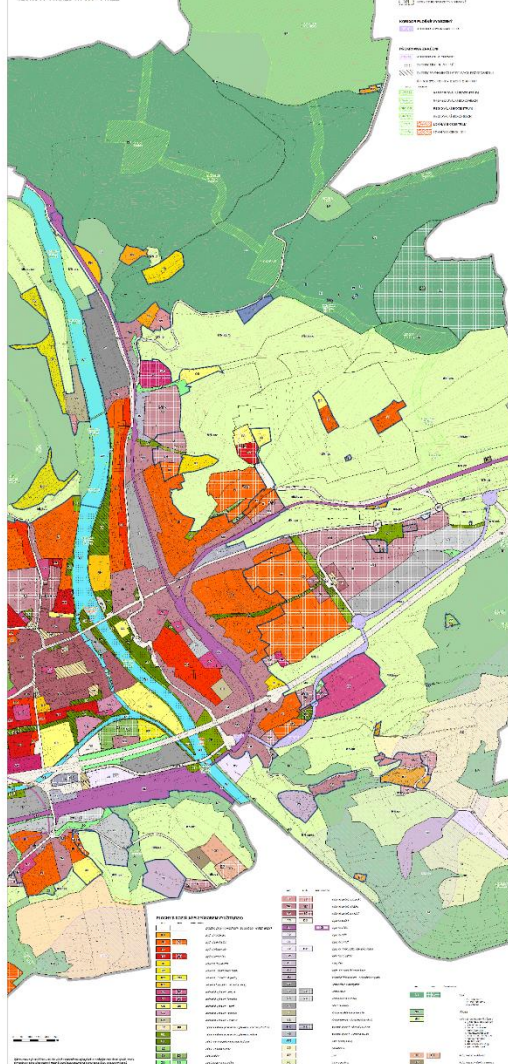
BEROUN ÚZEMNÍ PLÁN

úplné znění po změně č.3

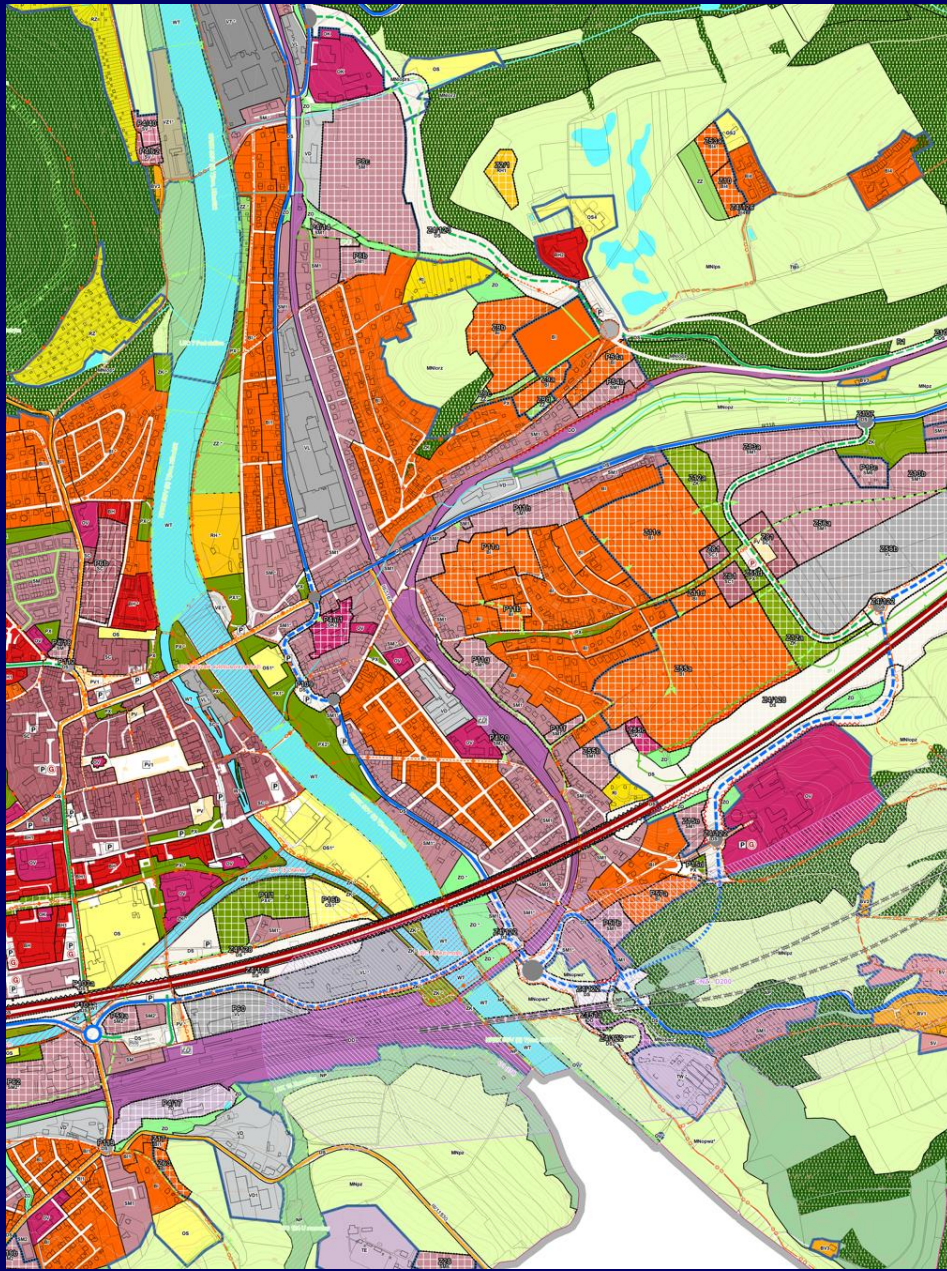


STANDARD VYBRANÝCH ČÁSTÍ ÚZEMNÍHO PLÁNU

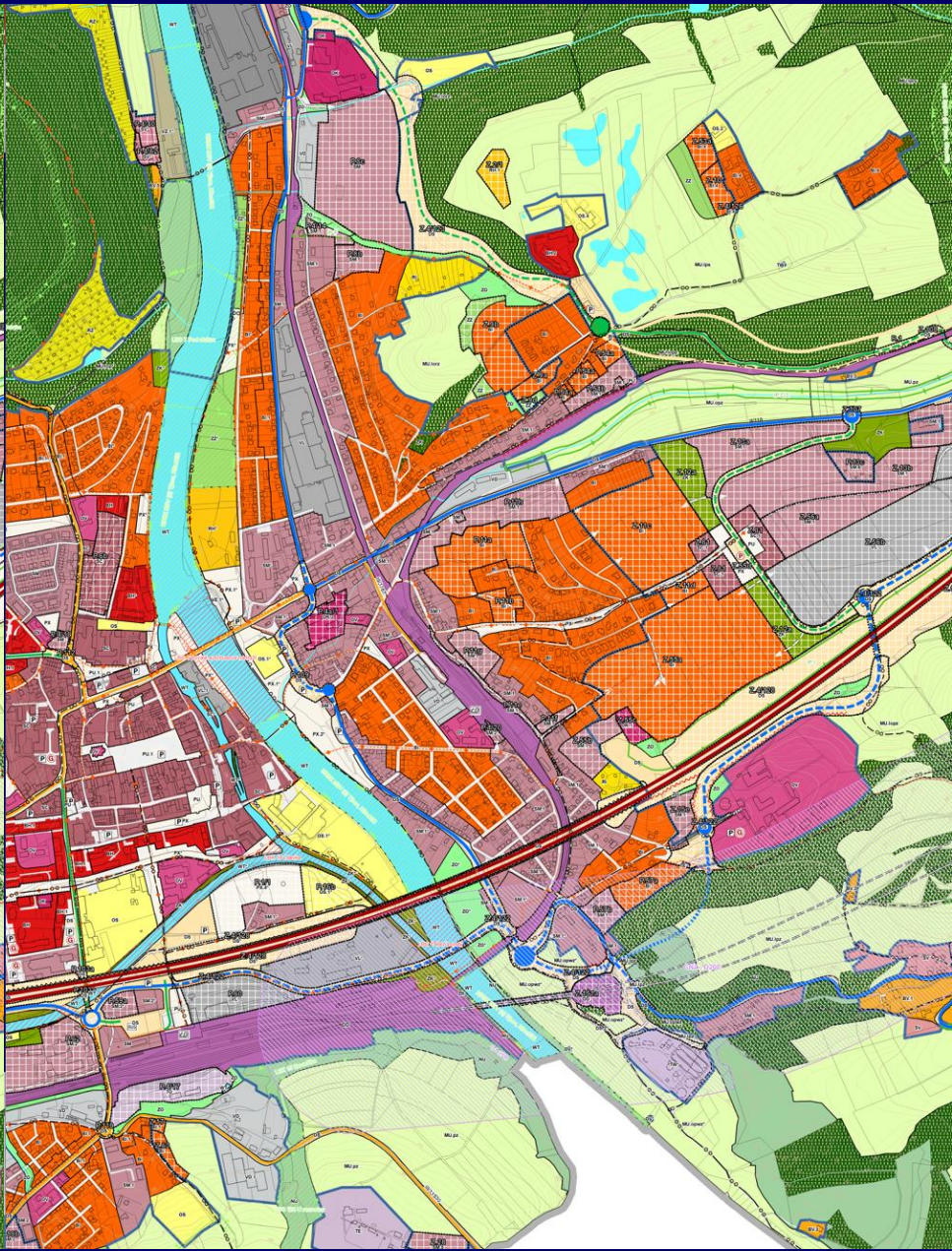
ÚZEMNÍ PLÁN MĚSTA BEROUN
HLAVNÍ VÝKRES
KÓDOVÝ VÝKRES 1:5 250 - VÝŘEK



ÚP zm4 SpJ 2021 (Standard 2019)



ÚP zm4 VeP 2023 (Standard 2023)



Srovnání Standard 2019 – 2023 tabulka B

§7	P - veřejná prostranství						250-245-235	PU	PU	R.1	PU	veřejná prostranství všeobecná	
		PP	vybraná veřejná prostranství s převahou zpevněných ploch	255-235-175	PP	PP	R1						
		PZ	vybraná veřejná prostranství s převahou zeleně	115-155-0	PZ	PZ	R1						
	PX	vybraná veřejná prostranství jiná	255-220-175	PX	PX	R1	250-245-235	PX	PX	R.1	PX	veřejná prostranství jiná	
§7a	Z - zeleň						137-229-25	ZU	ZU	R.1	ZU	zeleň všeobecná	
		ZU	zeleň - parky a parkové upravené plochy	100-135-0	ZU	ZU	R1	100-135-0	ZP	ZP	R.1	ZP	zeleň - parky a parkové upravené plochy
		ZZ	zeleň - zahrady a sady	160-220-110	ZZ	ZZ	R1	160-220-110	ZZ	ZZ	R.1	ZZ	zeleň - zahrady a sady
		ZO	zeleň ochranná a izolační	147-255-147	ZO	ZO	R1	147-255-147	ZO	ZO	R.1	ZO	zeleň ochranná a izolační
		ZS	zeleň sídelní	135-187-85	ZS	ZS	R1	135-187-85	ZS	ZS	R.1	ZS	zeleň sídelní ostatní
		ZP	zeleň přírodního charakteru	130-170-0	ZP	ZP	R1	130-170-0	ZK	ZK	R.1	ZK	zeleň krajinná
		ZX	zeleň jiná	80-180-60	ZX	ZX	R1	80-180-60	ZX	ZX	R.1	ZX	zeleň jiná
§8	S - smíšené obytné						167-87-87	SU	SU	R.1	SU	smíšené obytné všeobecné	
		SV	smíšené obytné venkovské	229-153-153	SV	SV	R1	229-153-153	SV	SV	R.1	SV	smíšené obytné venkovské
		SM	smíšené obytné městské	200-140-150	SM	SM	R1	200-140-150	SM	SM	R.1	SM	smíšené obytné městské
		SC	smíšené obytné centrální	180-100-110	SC	SC	R1	180-100-110	SC	SC	R.1	SC	smíšené obytné centrální
		SX	smíšené obytné jiné	225-135-155	SX	SX	R1	225-135-155	SX	SX	R.1	SX	smíšené obytné jiné
§9	D - Dopravní infrastruktura						228-189-255	DU	DU	R.1	DU	doprava všeobecná	
		DS	doprava silniční	250-245-235	DS	DS	R1	255-220-175	DS	DS	R.1	DS	doprava silniční
		DD	doprava drážní	185-105-175	DD	DD	R1	185-105-175	DD	DD	R.1	DD	doprava drážní
		DV	doprava vodní	247-235-255	DV	DV	R1	247-235-255	DV	DV	R.1	DV	doprava vodní
		DL	doprava letecká	247-235-255	DL	DL	R1	247-235-255	DL	DL	R.1	DL	doprava letecká
		DP	doprava - překladisě, logistická centra	247-235-255	DP	DP	R1	247-235-255	DK	DK	R.1	DK	doprava kombinovaná
		DX	doprava jiná	247-235-255	DX	DX	R1	247-235-255	DX	DX	R.1	DX	doprava jiná

Srovnání Standard 2019 – 2023 tabulka C

§10	T - technická infrastruktura							210-188-212	TW	TW	R.1	210-188-212	TU	TU	R.1	TU	technická infrastruktura všeobecná	
		vodní hospodářství											210-188-212	TW	TW	R.1	TW	vodní hospodářství
		energetika											210-188-212	TE	TE	R.1	TE	energetika
		spoje, elektronické komunikace											210-188-212	TS	TS	R.1	TS	elektronické komunikace
		nakládání s odpady											210-188-212	TO	TO	R.1	TO	nakládání s odpady
		technická infrastruktura jiná											210-188-212	TX	TX	R.1	TX	technická infrastruktura jiná
§11	V - výroba											111-111-111	VU	VU	R.1	VU	výroba všeobecná	
		výroba těžká a energetika											145-146-146	VT	VT	R.1	VT	výroba těžká a energetika
		výroba lehká											175-176-176	VL	VL	R.1	VL	výroba lehká
		výroba drobná a služby											204-208-208	VD	VD	R.1	VD	výroba drobná a služby
		skladové areály											160-161-161	VS	VS	R.1	VS	skladové areály
		výroba zemědělská a lesnická											190-185-145	VZ	VZ	R.1	VZ	výroba zemědělská a lesnická
		výroba energie z obnovitelných zdrojů											230-230-220	VE	VE	R.1	VE	výroba energie z obnovitelných zdrojů
		výroba jiná											167-167-167	VX	VX	R.1	VX	výroba jiná
§12	H - smíšené výrobní											160-160-185	HK	HK	R.1			
		smíšené výrobní - obchodu a služeb											190-190-205	HS	HS	R.1		
		smíšené výrobní - výroby a služeb											190-165-195	HX	HX	R.1		
§13	W - vodní a vodohospodářské											80-240-255	WU	WU	R.1	WU	vodní a vodohospodářské všeobecné	
		vodní plochy a toky											107-235-255	WT	WT	R.1	WT	vodní a vodních toků
		vodní a vodohospodářské jiné											151-243-255	WH	WH	R.1	WH	vodohospodářské
											193-243-255	WX	WX	R.1	WX	vodní a vodohospodářské jiné		

Srovnání Standard 2019 – 2023 tabulka D

§14	A - zemědělské	AZ	zemědělské		255-249-198	AZ	AZ	R1	255-249-198	AU	AU	R.1	AU	zemědělské všeobecné			
		AP	pole		255-245-220	AP	AP	R1	255-245-220	AP	AP	R.1	AP	pole a trvalé travní porosty			
										255-245-220	AP,p	AP,p	R.1	AP		AP,p	pole
										255-245-220	AP,t	AP,t	R.1	AP		AP,t	trvalé travní porosty
		AL	louky a pastviny		237-244-194	AL	AL	R1									
		AT	trvalé kultury		255-225-120	AT	AT	R1	255-225-120	AT	AT	R.1	AT	trvalé kultury			
		AX	zemědělské jiné		255-240-170	AX	AX	R1	255-240-170	AX	AX	R.1	AX	zemědělské jiné			
§15	L - lesní								106-178-133	LU	LU	R.1	LU	lesní všeobecné			
		LE	lesní	LE.h lesní - hospodářské	106-178-133	LE.h	LE.h	R1	106-178-133	LU,h	LU,h	R.1	LU	lesní - hospodářské	LU,h	lesní - hospodářské	
		LE		LE.o lesní - ochranné	106-178-133	LE.o	LE.o	R1	106-178-133	LU,o	LU,o	R.1	LU	lesní - ochranné	LU,o	lesní - ochranné	
		LE		LE.z lesní - zvláštního určení	106-178-133	LE.z	LE.z	R1	106-178-133	LU,z	LU,z	R.1	LU		LU,z	lesní - zvláštního určení	
		LX	lesní jiné		106-178-133	LX	LX	R1	106-178-133	LX	LX	R.1	LX	lesní jiné			
										160-210-160	NU	NU	R.1	NU	přírodní všeobecné		
§16	N - přírodní	NP	přírodní		160-210-160	NP	NP	R1									
		NX	přírodní jiné		160-210-160	NX	NX	R1	160-210-160	NX	NX	R.1	NX	přírodní jiné			
									229-255-178	MU	MU	R.1	MU	smíšené nezastavěného území všeobecné			
§17	M - smíšené nezast. území	MN	smíšené nezastavěného území		229-255-178	MN	MN	R1									
									229-255-178	MU,e	MU,e	R.1	MU		MU,e	erozně ohrožené	
		MN		MN.k... kulturně-historické zájmy	229-255-178	MN.k...	MN.k...	R1	229-255-178	MU,k	MU,k	R.1	MU		MU,k	kulturně-historické zájmy	
		MN		MN.l... lesnictví extenzivní	229-255-178	MN.l...	MN.l...	R1	229-255-178	MU,l	MU,l	R.1	MU		MU,l	lesnictví extenzivní	
		MN		MN.o... ochrana proti ohrožení území	229-255-178	MN.o...	MN.o...	R1	229-255-178	MU,o	MU,o	R.1	MU		MU,o	ochrana proti ohrožení území	
		MN		MN.p... přírodní priority	229-255-178	MN.p...	MN.p...	R1	229-255-178	MU,p	MU,p	R.1	MU		MU,p	přírodní priority	
		MN		MN.r... rekreace nepobytová	229-255-178	MN.r...	MN.r...	R1	229-255-178	MU,r	MU,r	R.1	MU		MU,r	rekreace nepobytová	
		MN		MN.s... sportovní využití	229-255-178	MN.s...	MN.s...	R1	229-255-178	MU,s	MU,s	R.1	MU		MU,s	sportovní využití	
		MN		MN.w... vodohospodářské zájmy	229-255-178	MN.w...	MN.w...	R1	229-255-178	MU,w	MU,w	R.1	MU		MU,w	vodohospodářské zájmy	
		MN		MN.z... zemědělství extenzivní	229-255-178	MN.z...	MN.z...	R1	229-255-178	MU,z	MU,z	R.1	MU		MU,z	zemědělství extenzivní	
		MN		MN.x... jiné specifické využití	229-255-178	MN.x...	MN.x...	R1									
		MX	smíšené nezastavěného území jiné		229-255-178	MX	MX	R1	229-255-178	MX	MX	R.1	MX	smíšené nezastavěného území jiné			

Srovnání Standard 2019 – 2023 tabulka E

§18	G - těžba						
		GD	léžby nerostů - dobývání	240-180-150	GD		
		GZ	léžby nerostů - stavby a zařízení	165-145-115	GZ		
		GX	léžby nerostů jiné	195-165-130	GX		
§19	X - specifické	XZ	specifické zvláštního určení	125-145-195	XZ		
		XX	specifické jiné	125-145-195	XX		

Specifikace symbolů:	
Popis	kód RZV stav a návrh - text font Arial bold, velikost 10, barva černá (0-0-0) s efektem "halo" v bílé barvě (255-255-255) územní rezerva - Arial bold, velikost 12, barva bílá (255-255-255) s efektem "halo" v černé barvě (0-0-0)
Šrafa	RZV návrh - vodorovné a svislé linie bílé barvy (255-255-255) o tloušťce 0,35 mm, s odstupem 3,5 mm v obou směrech
Obvodová line	územní rezerva - tloušťka obvodové linie 1,8 mm v barvě funkce RZV
Upozornění :	Grafické možnosti různých programů se liší. Proto nebude vždy možné realizovat standardní grafický projev zcela přesně. Je však třeba, aby se mu zpracovatel podle možností svého programu co nejvíce přiblížil. Styl písma popisu (duté písmo, plné písmo, písmo s obrysem) není předmětem standardu. Projektant musí zajistit optimální čitelnost a srozumitelnost výkresu.

161-123-77	GU			R.1	GU	léžba nerostů všeobecná
240-180-150	GD			R.1	GD	léžba nerostů - dobývání a úprava
165-145-115	GZ			R.1	GZ	léžba nerostů - stavby a zařízení
195-165-130	GX			R.1	GX	léžba nerostů jiná
125-145-195	XZ			R.1	XZ	specifické zvláštního určení
125-145-195	XX			R.1	XX	specifické jiné

Specifikace symbolů:	
Kódy ploch s rozdílným způsobem využití	Barva písma černá (RGB 0-0-0) s obrysem bílé barvy (RGB 255-255-255). V případě nemožnosti užití písma s obrysem lze užit písmo černé barvy bez obrysu Typ písma Arial bold, velikost 10. Pro zajištění optimální čitelnosti a srozumitelnosti výkresu se lze u typu a velikosti písma odchýlit.
Kódy územních rezerv	Barva písma bílá (RGB 255-255-255) s obrysem černé barvy (RGB 0-0-0). V případě nemožnosti užití písma s obrysem lze užit písmo černé barvy bez obrysu. Typ písma Arial bold, velikost 12. Pro zajištění optimální čitelnosti a srozumitelnosti výkresu se lze od požadované tloušťky odchýlit.
Obvodová linie ploch s rozdílným způsobem využití	Tloušťka obvodové linie 0,4 mm, barva černá (RGB 0-0-0). Pro zajištění optimální čitelnosti a srozumitelnosti výkresu se lze od požadované tloušťky odchýlit.
Šrafa ploch s rozdílným způsobem využití - návrh	Vodorovné a svislé linie bílé barvy (RGB 255-255-255) o tloušťce 0,35, s odstupem 3,5 mm v obou směrech Pro zajištění optimální čitelnosti a srozumitelnosti výkresu se lze od požadované tloušťky a odstupu šrafy odchýlit.
Obvodová linie územních rezerv	Tloušťka obvodové linie 1,8 mm. Pro zajištění optimální čitelnosti a srozumitelnosti výkresu se lze od požadované tloušťky odchýlit.



Děkujeme za pozornost

Ing.arch. Pavel Koubek

Ing.arch. Petr Vávra

25.09.2023