

# \* Územní studie krajin ORP Znojmo

Naše očekávání a realita

# Základní údaje

**Zpracovatel:** EKOTOXA s.r.o., Fišova 403/7, 602 00 Brno - Černá Pole  
**Zadavatel:** město Znojmo, Obroková 1/12, 669 02 Znojmo  
**Pořizovatel:** Městský úřad Znojmo, odbor územního plánování a strategického rozvoje

<b>Počet obcí:</b>	111
<b>Počet katastrálních území:</b>	133
<b>Rozloha:</b>	1242,53 km <sup>2</sup>
<b>Počet obyvatel k 31. 12. 2020:</b>	92 046

# Průběh pořizování ÚSK ORP Znojmo

- Zahájení prací: listopad 2016
- Vložení do evidence územně plánovací činnosti: 31. 5. 2018
- ÚSK ORP Znojmo byla zpracována v rozsahu správního území ORP Znojmo na základě zadání, které bylo vyhotoveno s použitím Metodického pokynu MMR k vypracování zadání ÚSK v dubnu 2016
- Pro potřeby prezentace výstupů doplňujících průzkumů a rozborů a rozpracovaného návrhu ÚS bylo území ORP Znojmo rozděleno na pět celků s přirozenou spádovostí (Znojemsko, Vranovsko, Prosiměřicko, Jevišovicko a Hrušovansko).



# Průběh pořizování ÚSK ORP Znojmo

- Zpracování dokumentace bylo rozděleno do tří etap.
  - I. etapa - doplňující průzkumy a rozborů a jejich konzultace s představiteli samospráv obcí ORP Znojmo
  - II. etapa - návrh ke konzultaci s představiteli samospráv obcí ORP Znojmo
  - III. etapa - konečný návrh
- Doplňující průzkumy a rozborů a rozpracovaný návrh územní studie byly konzultovány s dotčenými orgány hájícími veřejné zájmy, které měly přímý vztah k předmětu územní studie, zejména s dotčenými orgány ochrany přírody

# Územní studie krajiny ORP Znojmo - obsah

**Textová část:** 164 stran

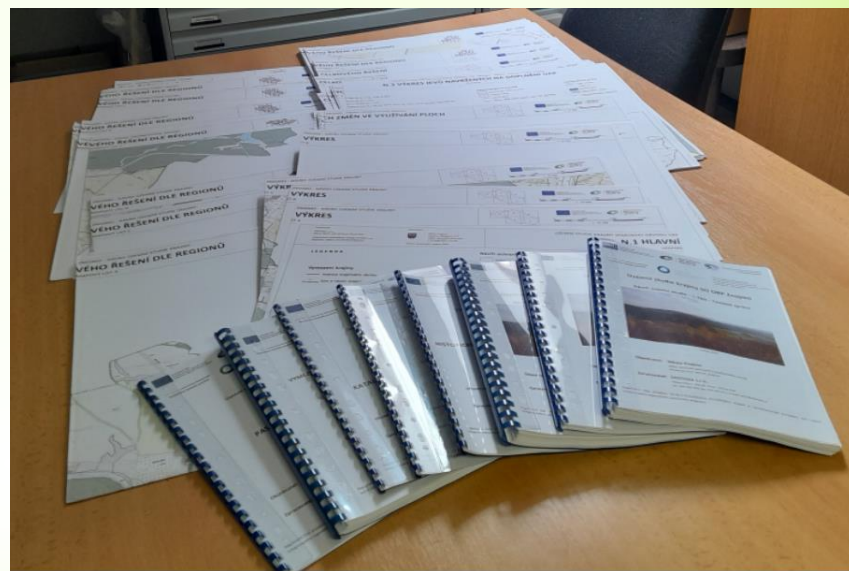
**Karty obcí:** 317 stran

## Přílohy

- Historické a kulturní dominanty a návrh na ochranu vedut
- Ochrana přírody - ukázky ekologicky stabilnějších ploch
- Příloha k erozní části - katalogy opatření
- Karty niv
- Pasporty brownfieldů

## Grafická část:

- Počet výkresů: 54



**JDE O POMĚRNĚ ROZSÁHLÝ DOKUMENT**

# Územní studie krajiny ORP Znojmo - naše očekávání

- Doplnění chybějících jevů v územně analytických podkladech
- Získání odborného podkladu pro řešení koncepce uspořádání krajiny
- Získání odborného podkladu pro činnost pořizovatele, dotčených orgánů a rozhodování v území

# Územní studie krajiny ORP Znojmo - realita

- Doplnění jevů územně analytických podkladů

4a brownfieldy

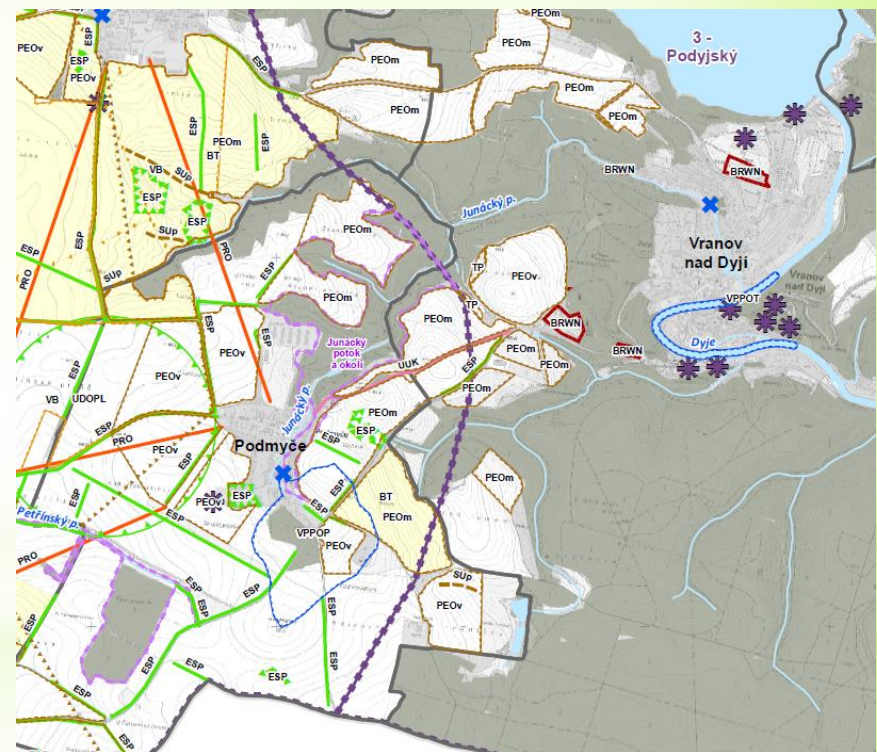
11 krajinné hodnoty

17a krajinný ráz - lokality se zvýšenou krajinnou ochranou

17b krajinné okrsky

23a významné krajinné prvky - údolní nivy

52b kritické body a jejich povodí



Ilustrační výřez výkresu jevů na doplnění jevů ÚAP



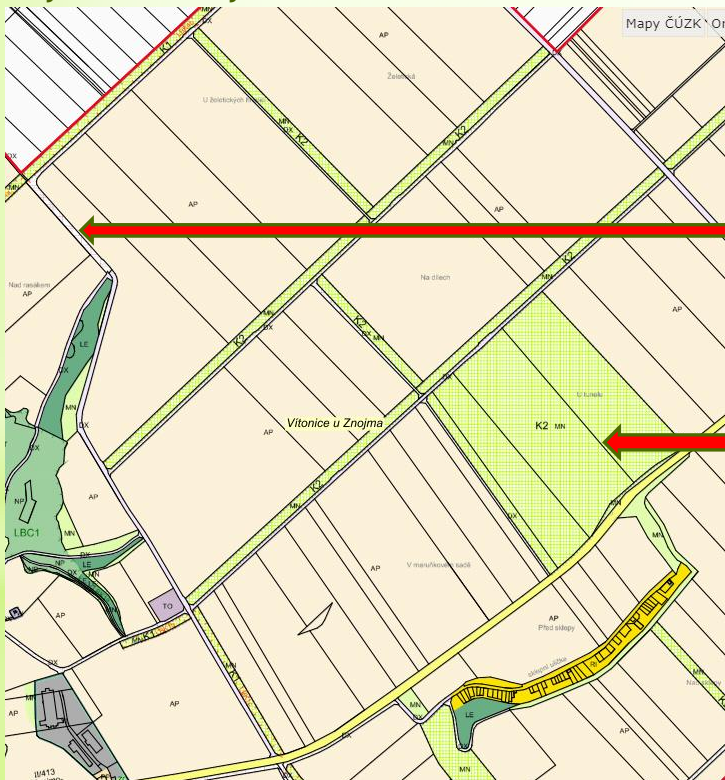


# Územní studie krajiny ORP Znojmo - realita

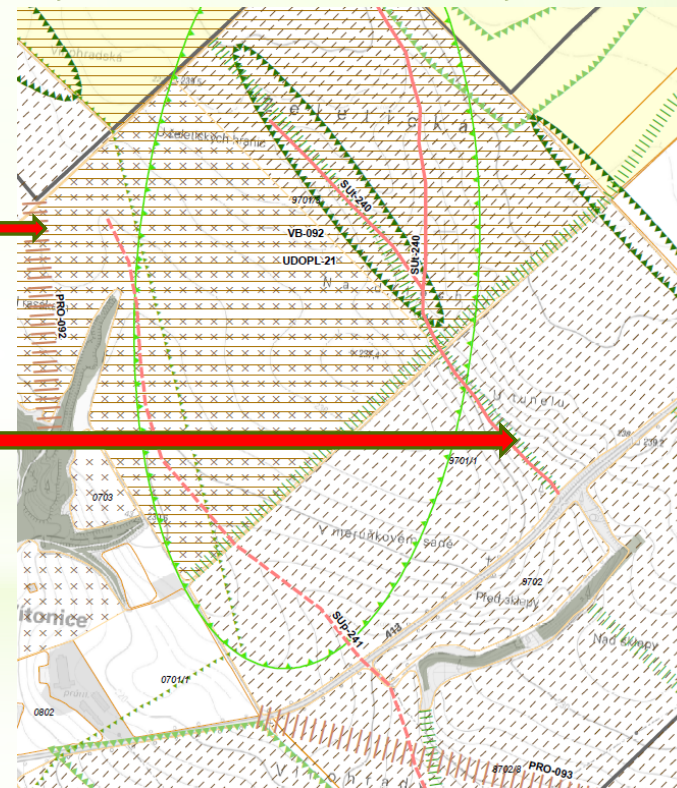
- Příklady dobré praxe

Územní plán Vítonice účinný od 25. 6. 2022

Výřez hlavního výkresu ÚP



Výkres celkového řešení - ÚSK ORP Znojmo

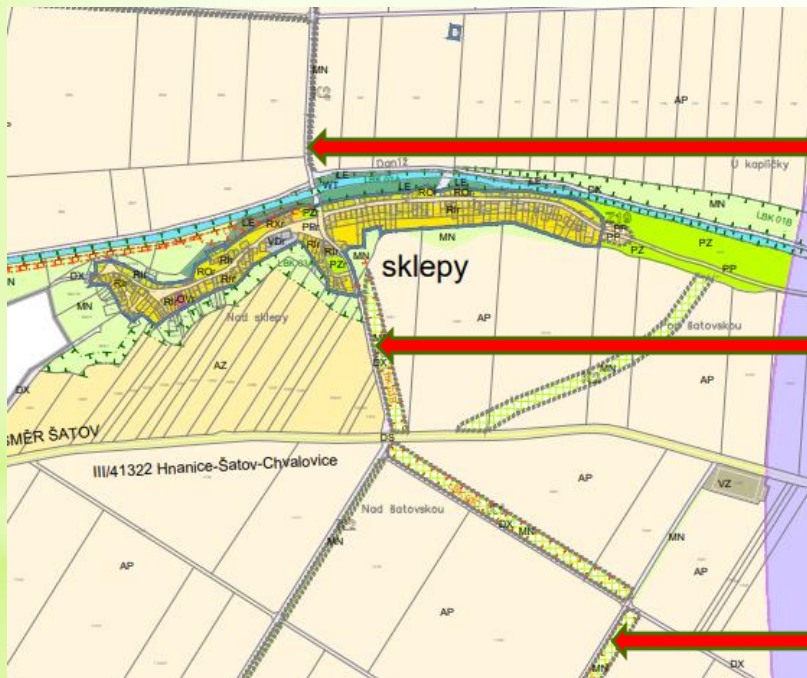


# Územní studie krajiny ORP Znojmo - realita

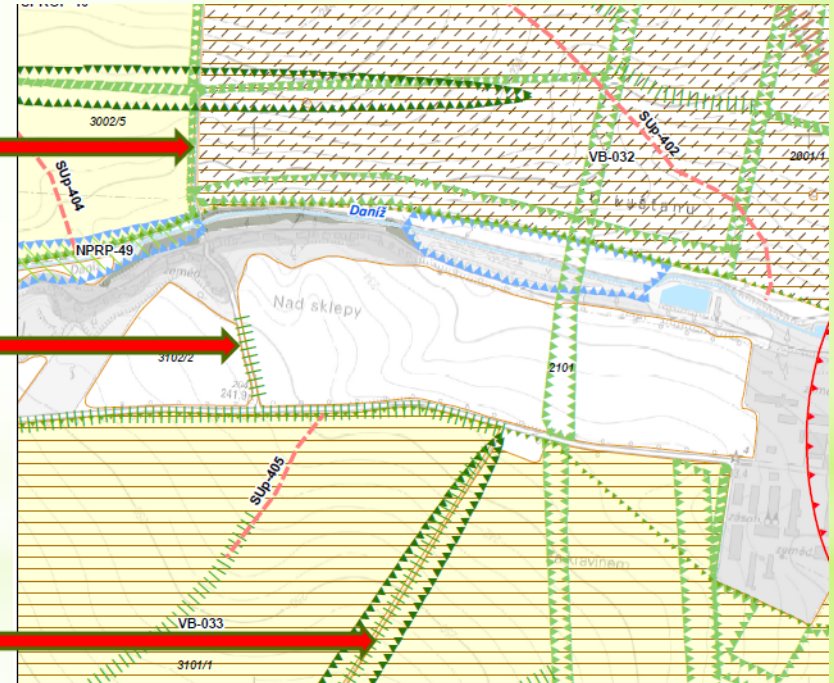
- Příklady dobré praxe

Návrh územního plánu Chvalovice projednaný ve společném jednání

Výřez návrhu ÚP Chvalovice projednaném ve společném jednání



Výřez výkresu celkového řešení - ÚSK ORP Znojmo



# Územní studie krajiny ORP Znojmo - realita

## Využití v praxi

- **Pořizovatel ÚPD (odbor územního plánování MěÚ Znojmo):**  
Využíváme při zpracování zadání ÚPD, návrhu obsahu změny, posouzení návrhů na pořízení ÚP nebo jeho změny ve smyslu § 46 SZ.
- **Dotčené orgány na úseku ochrany přírody a krajiny:**  
Odbory životního prostředí MěÚ Znojmo a KrÚ JMK - o existenci ÚSK ví, pro svoji práci využívají spíše vlastní odborné dokumenty.  
Správa Národního parku Podyjí - pro zpracování ÚSK poskytla podklady, ale nevyužívá ji. Používá vlastní podrobnější odborné podklady.
- **Krajský pozemkový úřad pro Jihomoravský kraj, pobočka Znojmo:**  
ÚSK pro svoji práci nevyužívá, je pro jejich potřeby příliš obecná.

# Územní studie ORP Znojmo - shrnutí

- ✓ Získali jsme podklady pro doplnění jevů v ÚAP a pro přesnější definování problémů v území
- ✓ V podrobnosti, ve které je ÚSK zpracována, poskytuje dobrý podklad pro řešení koncepce uspořádání krajiny v ÚP
- ✓ ÚSK má potenciál být odborným podkladem pro rozhodování v území a další činnost odborných subjektů
- ❖ Pro činnost pořizovatele jsou přínosem karty obcí s přehledně shrnutými problémy, návrhy a doporučeními pro území každé obce
- ❖ Ne všichni projektanti využívají při zpracování ÚP vše, co ÚSK nabízí
- ❖ Dotčené orgány využívají ÚSK minimálně

**Děkuji za pozornost.**