

# Co očekává KoPÚ od ÚSK



Ing. Roman Šmíd, GEPARD, s.r.o., listopad 2023

# Prvky plánu společných zařízení - PSZ

Plán společných opatření pracuje se čtyřmi kategoriemi opatření

- 1. Vodohospodářská opatření**
- 2. Protierozní opatření**
- 3. Opatření k tvorbě a ochraně přírody a krajiny**

Jejich realizace mají přímý vliv na přírodu a okamžitě navyšují KES

- 4. Opatření ke zpřístupnění pozemků**

Mají nepřímý vliv na přírodu, jejich realizace dlouhodobě, postupně posiluje KES a krajinu.

**Zpřístupnění pozemků umožní jejich užívání v souladu s podmínkami místa.**

# Kněžice u Městce Králové



# Důsledky zpřístupnění pozemků

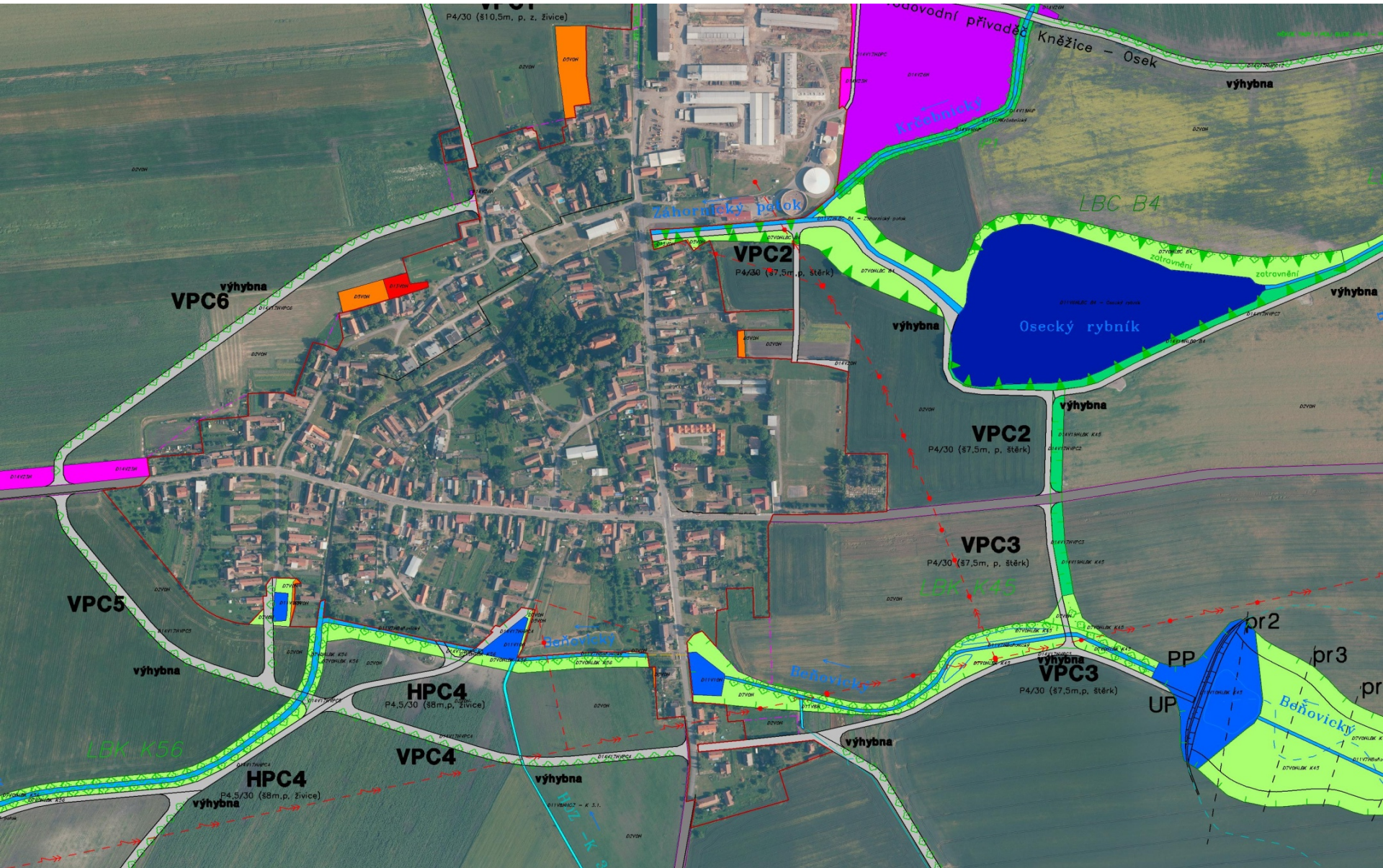
Vlastník se dostane ke svému pozemku, začne ho využívat a začne vytvářet krajinné prvky.

Krajinné prvky vznikají na základě ekonomického přínosu pro vlastníka a bez příspěví státu.

- podmáčené plochy – olše na dřevo
- vodní tok – rybník popř. tůň bokem
- písčité a kamenité vrchy – les
- Malé stinné pozemky – ttp, pastviny
- pozemky těsně kolem vesnice – brambory, ovocné dřeviny

Členěním krajiny následně vzniká prostor pro doplnění přírodně blízkých opatření ÚSES – vybudovat ÚSES uprostřed řepky je méně pochopitelné než jeho doplnění do existující krajiny.

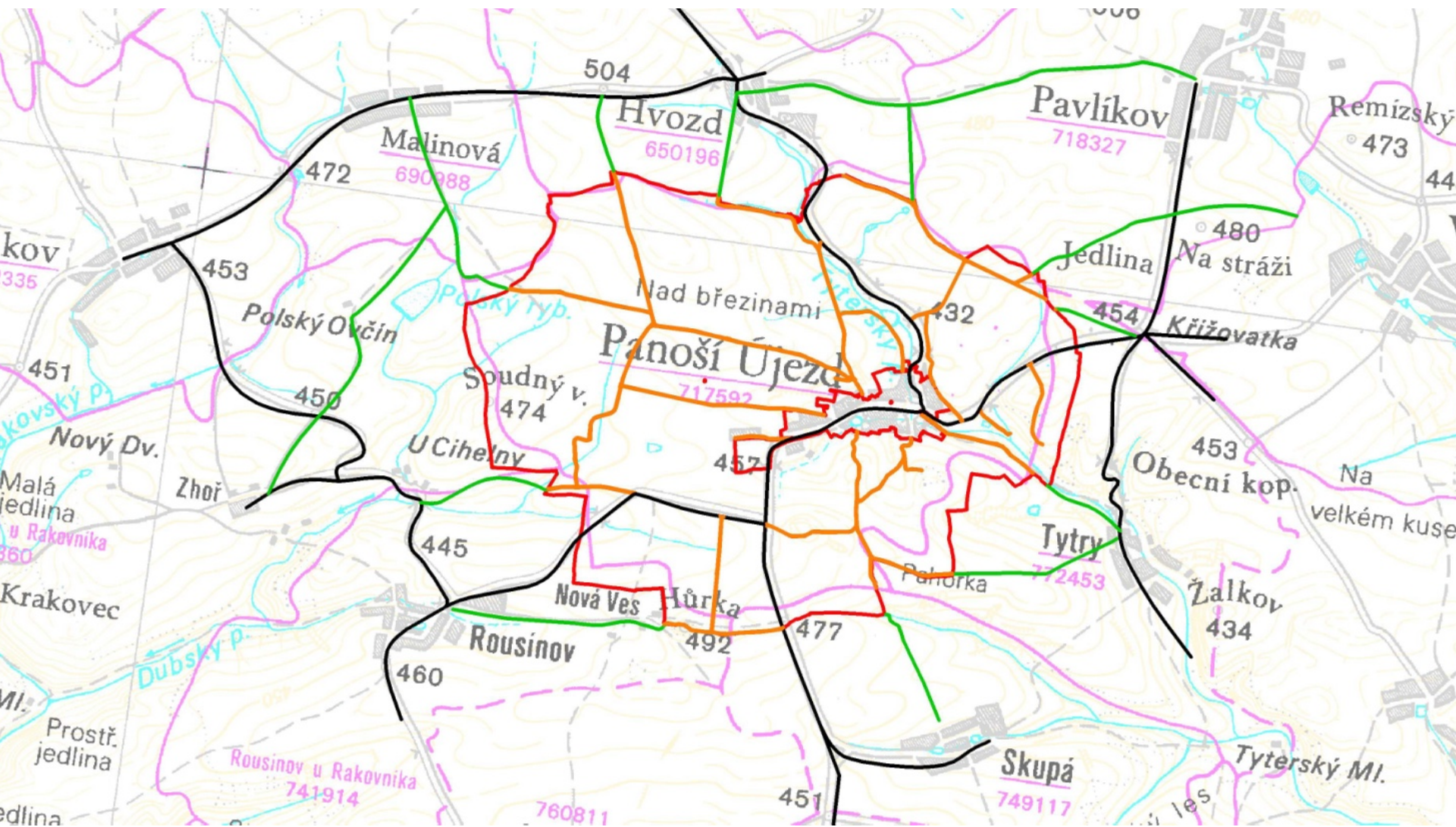
# Zpřístupnění pozemků u obce



# Okolnosti projednání cestní sítě

- Cestní síť výrazně ovlivňují zájmy majoritních zemědělců – minimalizace cest.
- Pro obec cesty pro končí na katastrální hranici i blíž.
- Není zájem o propojení se sousedními obcemi, to řeší silnice .
- Obec má obavy z údržby, proto má tendence síť minimalizovat.
- Protože cesty v krajině nejsou dlouhodobě, je těžké si představit jejich přínos.
- Cesta má zpřístupnit moje pozemky a skončit jako slepá – cizí nejsou vítáni
- Krádeže dříví z lesa, vyvážení odpadu, kempování karavanů
- Cesty dělí pastviny a způsobují vícenáklady na ohrady
- Pokud 3 vlastníci vlastní  $\frac{3}{4}$  území není absolutně zájem o žádnou prostupnost

# Silniční a cestní síť



# Požadavky na cestní síť

- Identifikovat hlavní cesty, silnice
- Doplnit prostupnost napříč katastrálními územími
- Doplnit propojení obcí - mezi katastry (alternativa k silnicím)
- Posílit cestní síť na rámec požadavků stávajícího hospodaření
- Zdůvodnit jednotlivé cesty a jejich synergii
- Zdůvodnit nadčasové požadavky na plán cest
- Cesty k rekreaci (kolo, chodci, ostatní) sdílet se zemědělci a lesáky a toto uvést ve zdůvodnění

**Výsledkem by měla být přehledná mapa komunikací se zdůvodněním tras**



# Připomínky k ÚSK

ÚSK navrhuje prvky bez zdůvodnění a  
projednání

X

PSZ musí zdůvodnit jejich převzetí/nepřevzetí a  
projednat je

konec