

STEM<sup>2</sup>MARK  
MARKETINGOVÝ VÝZKUM JE DIALOG

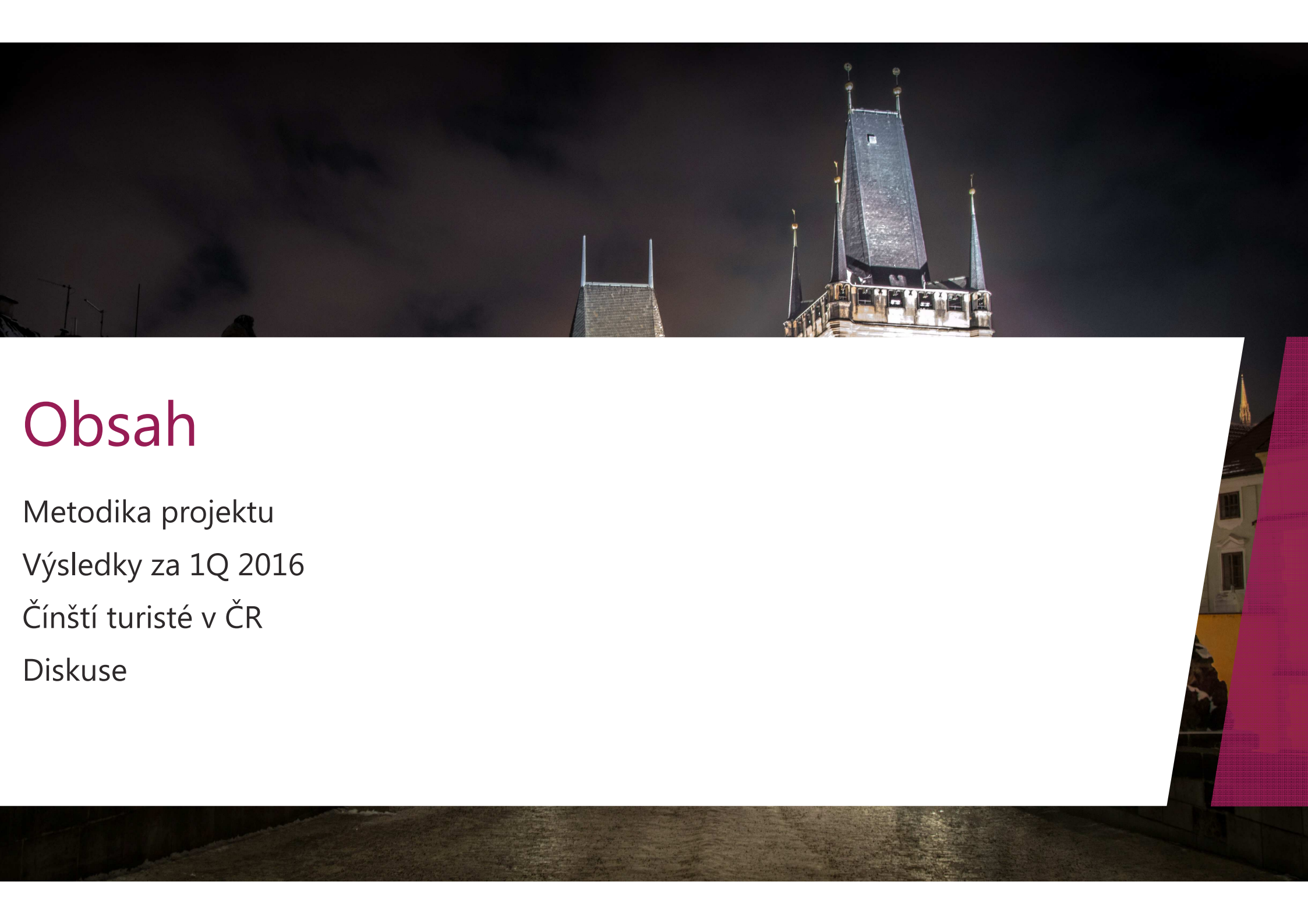


MINISTERSTVO  
PRO MÍSTNÍ  
ROZVOJ ČR

CzechTourism

# Příjezdový cestovní ruch 2015-2016

Prezentace výsledků za 1Q 2016  
Jan Tuček | květen 2016



# Obsah

Metodika projektu

Výsledky za 1Q 2016

Čínští turisté v ČR

Diskuse

# Metodika

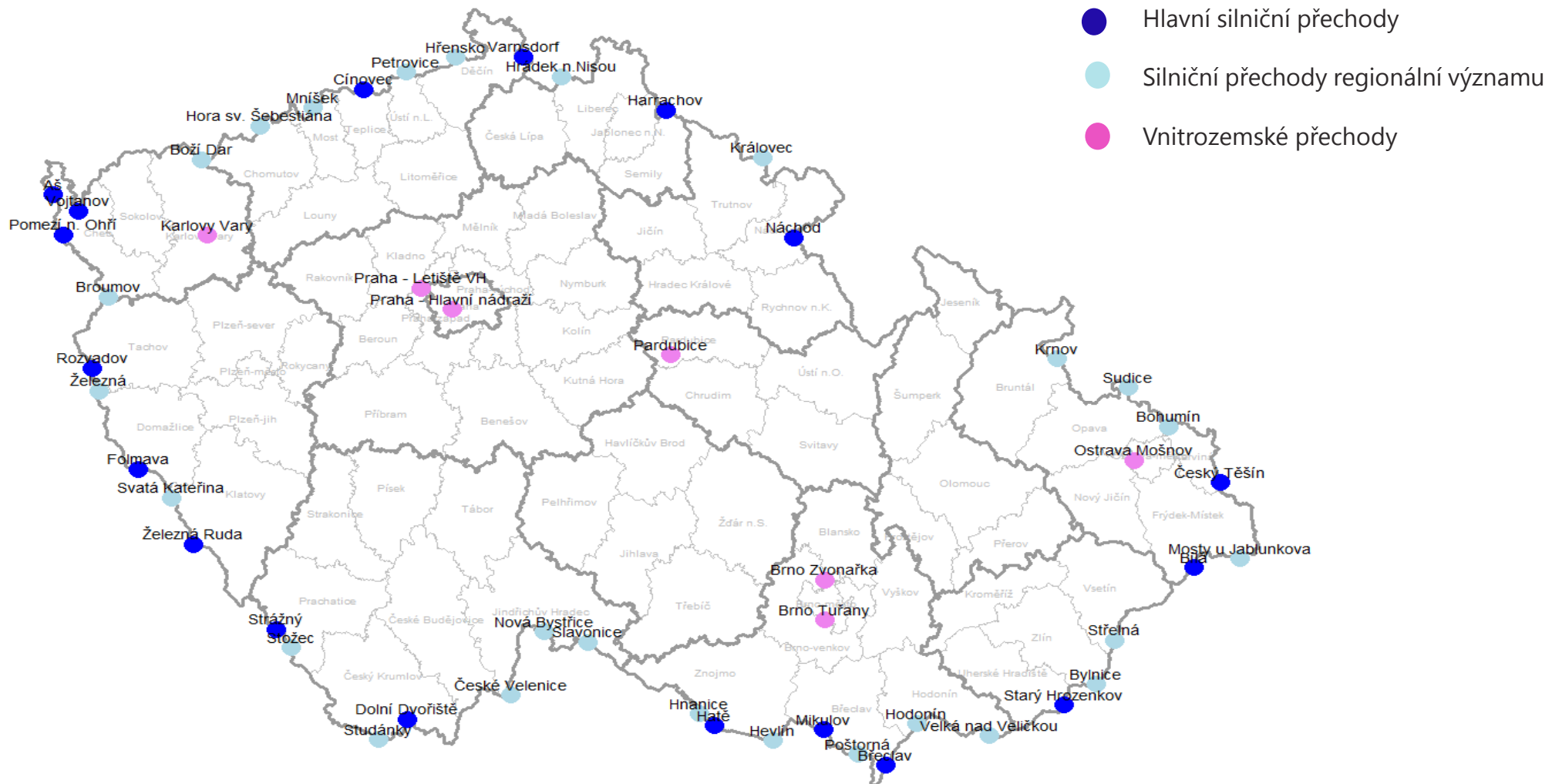
- Termín sběru dat: duben 2015 – červen 2016, tj. 5 čtvrtletí
- Plánovaná velikost vzorku: 21 250 / 5 čtvrtletí, 4 250 / 1 čtvrtletí
- Vstupní kvóty: turisté – cca 40 % / jednodenní – cca 50 % / tranzitující – cca 10 %; silniční přechody – cca 70 % / nesilniční – cca 30 %
- Místa dotazování: 52 míst

## **Změny proti projektu 2009 – 2015:**

- Snížení velikosti vzorku: původně 10 000 / 1 čtvrtletí
- Na letišti Praha-Ruzyně dotazování metodou SAPI/CAPI
- Snížení počtu dotazovacích míst: původně 63; nejsou regionální nádraží, velmi malé přechody s nahodilou intenzitou provozu



# Místa dotazování



Příjezdový cestovní ruch 1Q 2016



# Na úvod shrnutí

- Ve **1. čtvrtletí 2016** navštívilo ČR **5,7 mil.** zahraniční návštěvníků (+ 21 %), kteří utratili **38,3 mld. Kč** (+ 21 %)
- **Jednodenní návštěvníci**  
60 % Němci, 15 % Rakušané, 14 % Slováci, 11 % Poláci  
81 % nákupy, 11 % výlet; 63 % minimálně 1x měsíčně  
1 570 Kč za osobu a den (- 3 %); nákup zboží (+) a pohonných hmot (-)
- **Zahraníční turisté**  
3/5 ze zemí EU-15; 1/3 ze sousedních zemí;  
18 % Němci, 10 % Italové (+), 9 % Slováci, 6 % Britové, 6 % Francouzi  
62 % dovolená, 16 % obchodní cesta, 14 % návštěvy příbuzných  
48 % poprvé, 1/3 alespoň 1x ročně  
5,4 noci, 73 % v hotelu  
2 633 Kč na osobu a den (beze změny); doprava, ubytování, stravování



Odhad počtu zahraničních návštěvníků  
a jejich výdajů

# Odhad počtu zahraničních turistů v tis.

	<b>1Q 2016</b>	1Q 2015	1Q 2014	15/16 (%)
Ubytování v HUZ	<b>1 698</b>	1 482	1 388	+ 14,6 %
Ubytování v IUZ	<b>536</b>	361	322	+ 48,6 %
<b>Celkem</b>	<b>2 234</b>	1 843	1 710	+ 21,2 %

Počet turistů ubytovaných v HUZ i IUZ roste.  
Celkový počet zahraničních turistů vzrostl o 21,2 %

Pozor: organizované zájezdy  
robustnost modelu (absolutní čárkování)



# Odhad počtu zahraničních návštěvníků v tis.

	<b>1Q 2016</b>	1Q 2015	1Q 2014	15/16 (%)
A. Zahraniční turista	<b>2 234</b>	1 843	1 710	+ 21,2 %
B. Jednodenní návštěvník	<b>2 982</b>	2 421	2 252	+ 23,2 %
C. Tranzitující	<b>497</b>	438	402	+ 13,5 %
<b>Celkem</b>	<b>5 713</b>	4 702	4 364	+ 21,5 %

Celkový počet zahraničních návštěvníků vzrostl o 21,5 %.

Počet zahraničních návštěvníků vzrostl u všech skupin, nejvíce u jednodenních návštěvníků.

# Průměrné výdaje – jednodenní návštěvníci

	1Q 2016	1Q 2015	1Q 2014	15/16 (%)
Placené před cestou	150	148	201	+ 1,4 %
Placené během cesty	1 420	1 479	1 487	- 4,0 %
<b>Celkem</b>	<b>1 570</b>	<b>1 626</b>	<b>1 688</b>	<b>- 3,4 %</b>

## Struktura výdajů:

Doprava	7 %	8 %	9 %
Pohonné hmoty	17 %	24 %	23 %
Stravování	6 %	7 %	7 %
Nákup zboží	66 %	57 %	56 %
Ostatní	4 %	5 %	5 %

Průměrné výdaje jednodenních návštěvníků poklesly celkem o 3 %.

Ve spotřebním koši vzrostl podíl výdajů na nákup zboží naopak pokles podíl výdajů na nákup pohonných hmot.

# Průměrné výdaje – zahraniční turisté

	1Q 2016	1Q 2015	1Q 2014	15/16 (%)
Placené před návštěvou	<b>1 358</b>	1 201	1 426	+ 13,1 %
Placené během návštěvy	<b>1 275</b>	1 421	1 498	- 10,3 %
<b>Celkem</b>	<b>2 633</b>	2 622	2 924	+ 0,4 %

## Struktura výdajů:

Zájezd na klíč	<b>12 %</b>	14 %	14 %
Ubytování	<b>21 %</b>	19 %	21 %
Doprava	<b>27 %</b>	24 %	24 %
Pohonné hmoty	<b>2 %</b>	3 %	4 %
Stravování	<b>16 %</b>	15 %	14 %
Nákup zboží	<b>12 %</b>	16 %	15 %
Ostatní	<b>9 %</b>	10 %	8 %

Průměrné výdaje zahraničních turistů zůstaly ve stejné výši.

Ve spotřebním koši vzrostl podíl výdajů na dopravu a pokles podíl výdajů na nákup zboží.

Příjezdový cestovní ruch 1Q 2016



# Průměrné výdaje – tranzitující

	1Q 2016	1Q 2015	1Q 2014	15/16 (%)
Placené během průjezdu	<b>882</b>	1 044	1 122	-15,5 %

## Struktura výdajů:

Doprava	<b>1 %</b>	2 %	3 %
Pohonné hmoty	<b>41 %</b>	35 %	37 %
Stravování	<b>16 %</b>	15 %	14 %
Nákup zboží	<b>42 %</b>	41 %	41 %
Ostatní	<b>0 %</b>	7 %	5 %

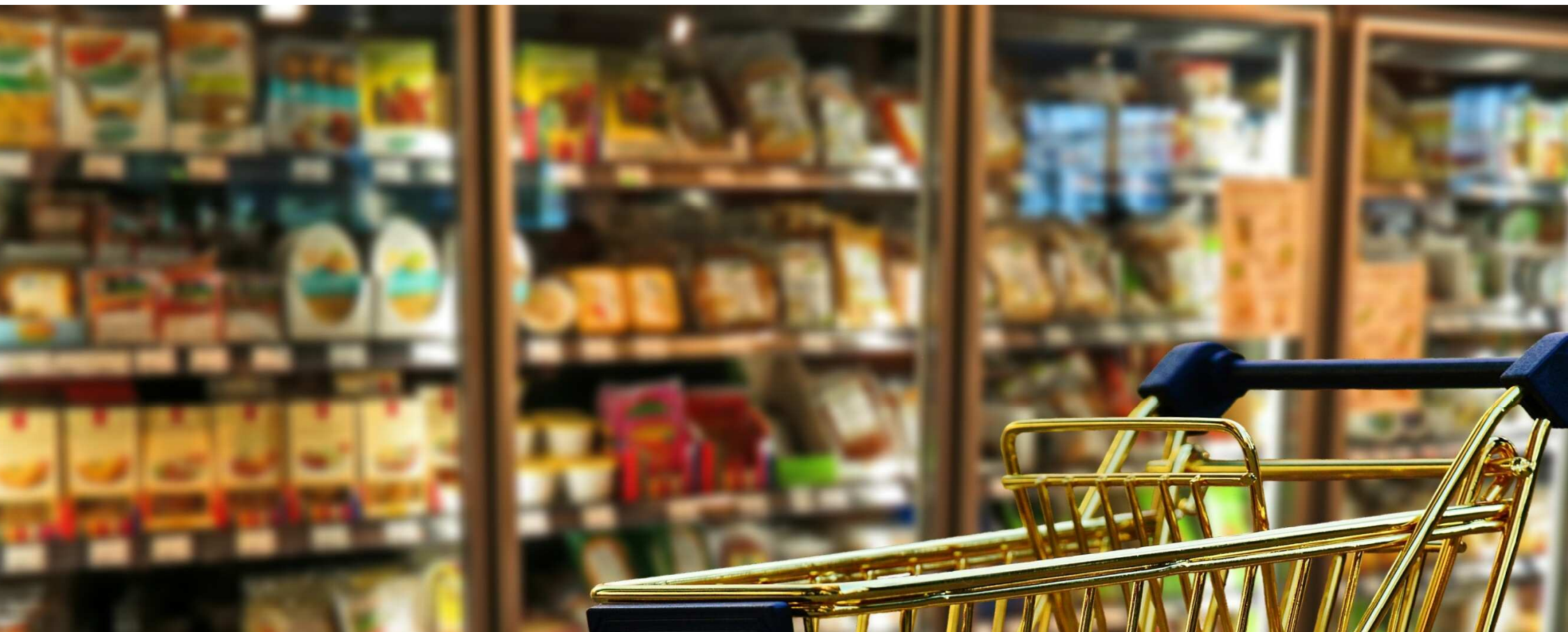
Průměrné výdaje tranzitujících poklesly o 15,5 %.

Ve spotřebním koši vzrostl podíl výdajů na nákup pohonných hmot.

# Celkové výdaje v mil. Kč

	1Q 2016	1Q 2015	1Q 2014	15/16 (%)
A. Zahraniční turista	<b>33 139</b>	27 224	30 856	+ 21,7 %
B. Jednodenní návštěvník	<b>4 681</b>	3 938	3 802	+ 18,9 %
C. Tranzitující	<b>439</b>	457	451	- 4,0 %
Celkem	<b>38 259</b>	31 619	35 110	+ 21,0 %

Celkové výdaje zahraničních návštěvníků vzrostly o 21,0 % a to i ve skupině jednodenních návštěvníků, jejichž průměrné výdaje meziročně poklesly.

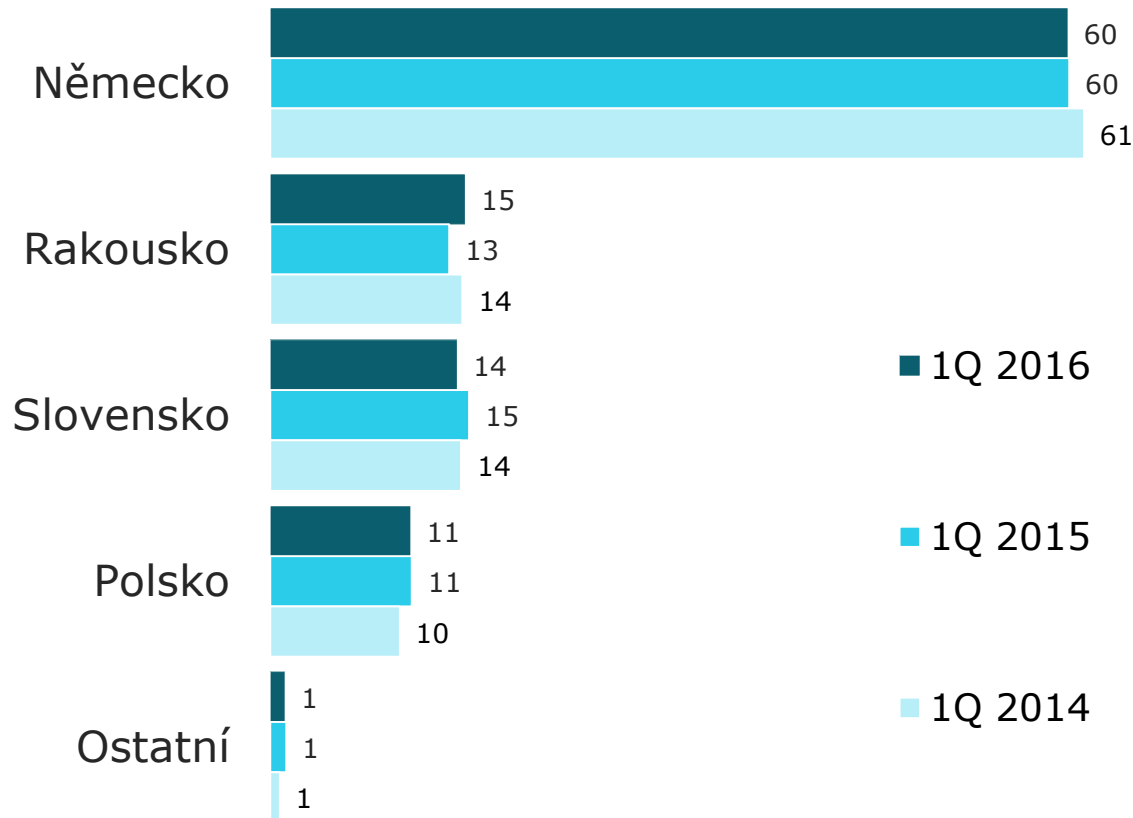


# Charakteristiky jednodenních návštěvníků



# Stát trvalého pobytu

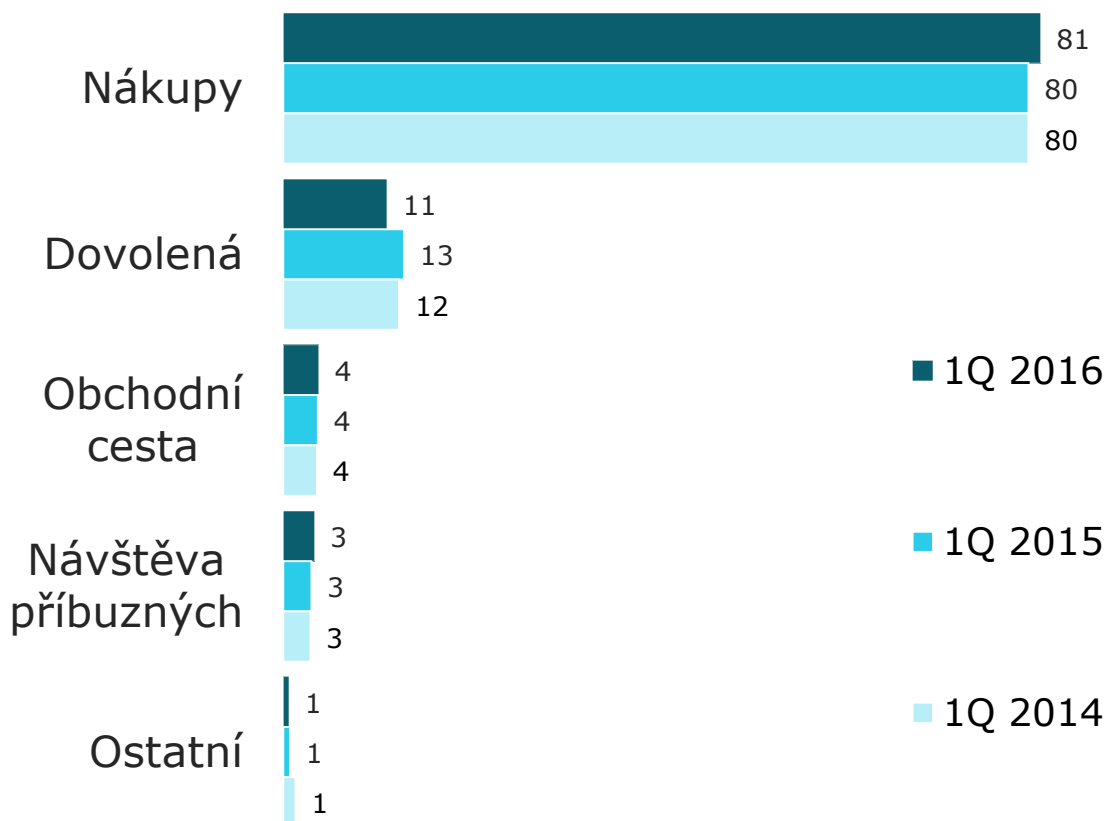
ZÁKLAD: Jednodenní návštěvníci



Všichni ze sousedních zemí.  
Meziročně vzrostl podíl Rakušanů.

# Hlavní důvod návštěvy ČR

ZÁKLAD: Jednodenní návštěvníci

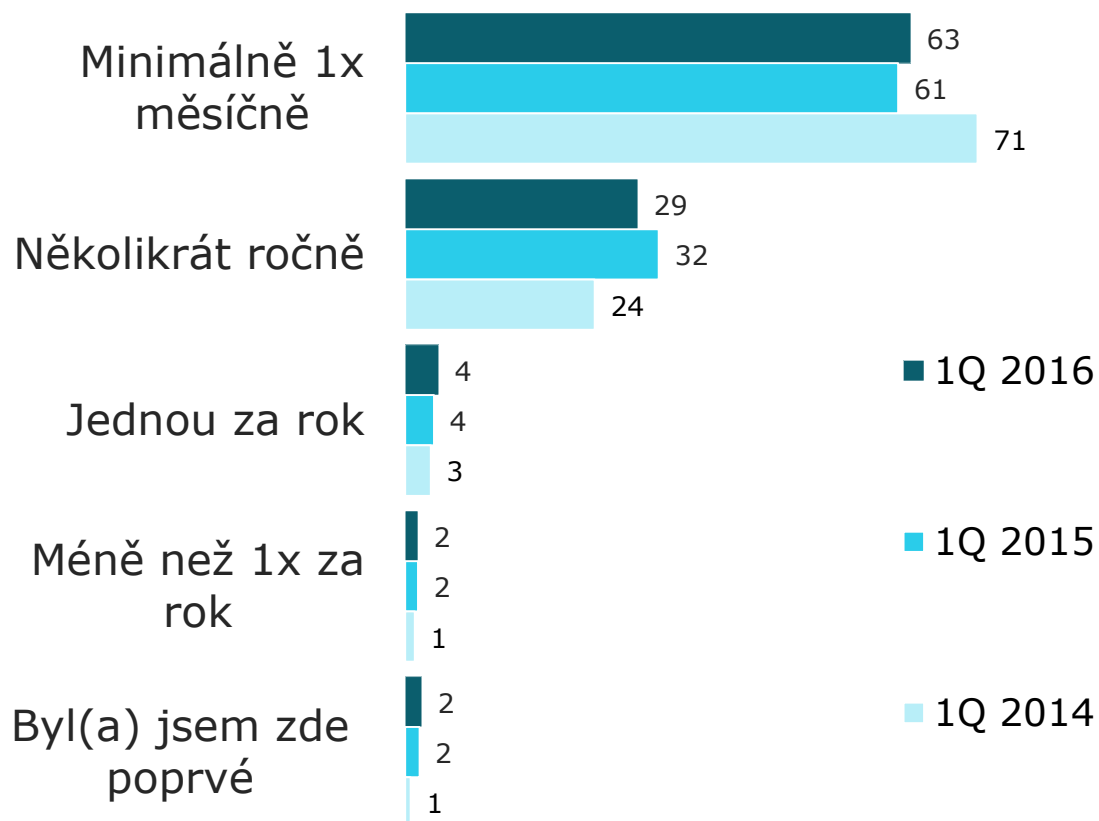


	Němci	Rakušané	Slováci	Poláci	Ostatní
Nákupy	86	85	63	78	22
Dovolená	10	7	17	14	8
Obchodní cesta	1	4	10	6	67
Návštěva příbuzných	2	5	8	2	4
Ostatní	1	0	2	0	0

Hlavním důvodem návštěvy jsou nákupy (hlavně Němci a Rakušané). Meziroční pokles dovolených.

# Frekvence návštěv ČR

ZÁKLAD: Jednodenní návštěvníci



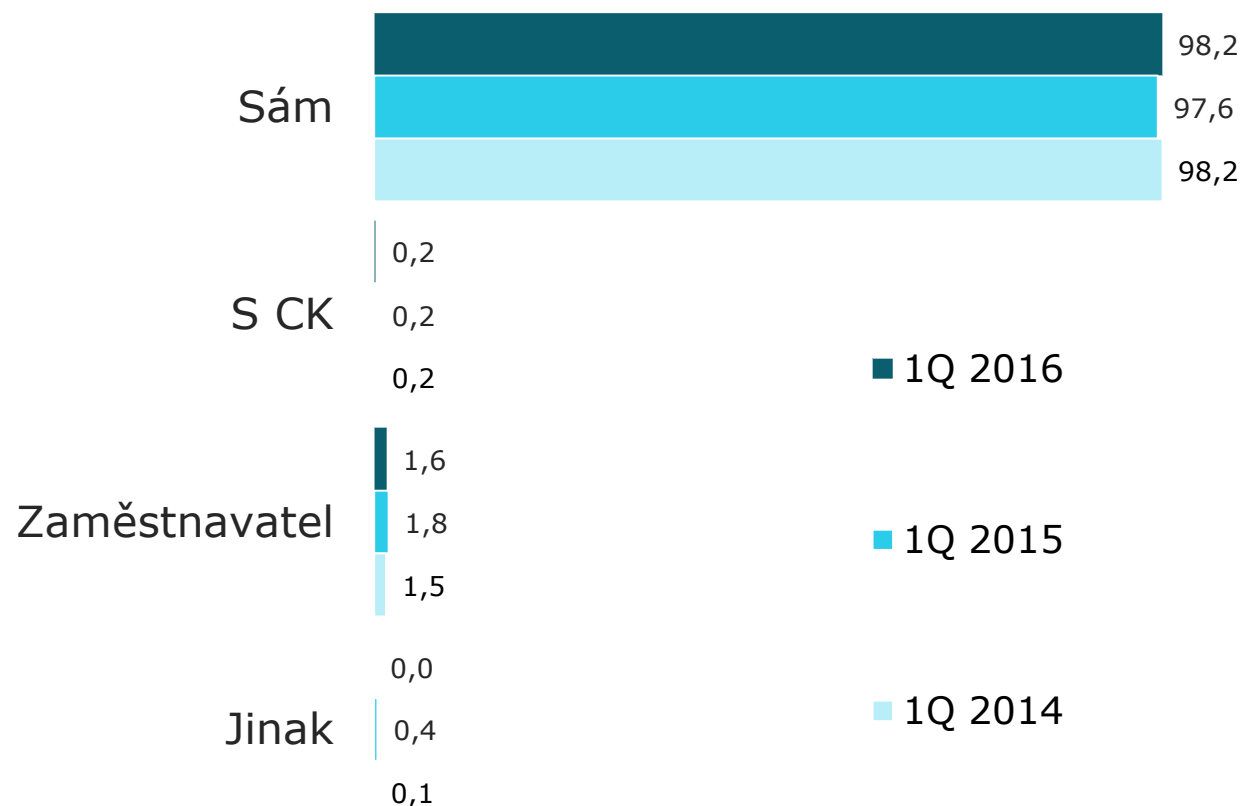
	Němci	Rakušané	Slováci	Poláci	Ostatní
Minimálně 1x měsíčně	61	55	<b>77</b>	<b>74</b>	12
Několikrát ročně	<b>33</b>	<b>29</b>	20	19	27
Jednou za rok	4	7	3	3	<b>25</b>
Méně než 1x za rok	2	1	1	3	<b>14</b>
Byl(a) jsem zde poprvé	1	9	0	1	<b>23</b>

Návštěvy jsou velmi časté, meziročně beze změn. Nejčastěji jezdí Slováci a Poláci.



# Forma návštěvy ČR

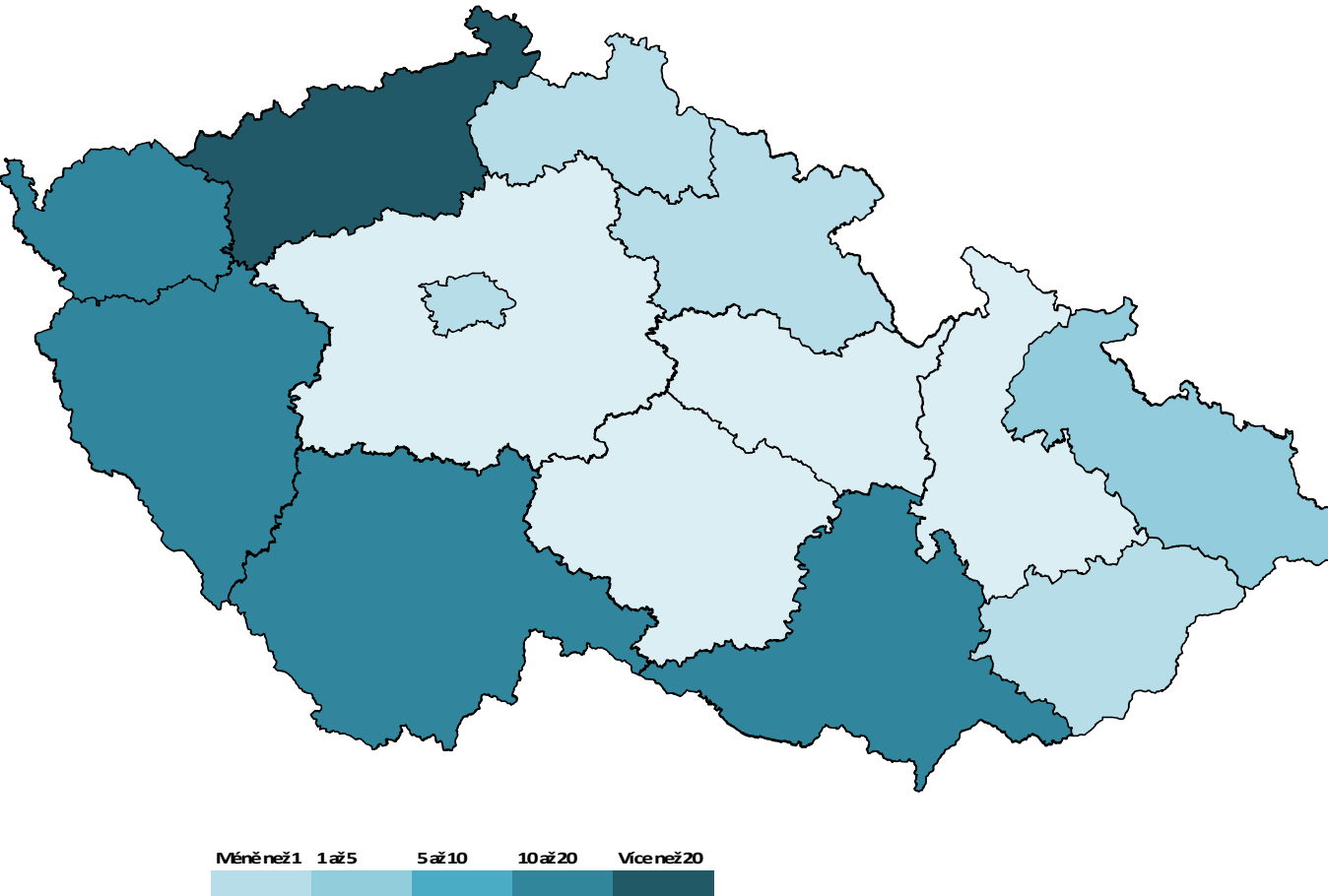
ZÁKLAD: Jednodenní návštěvníci



	Němci	Rakušané	Slováci	Poláci	Ostatní
Sám	99,3	97,9	97,0	96,7	66,8
S CK	0,1	1,0	0,0	0,0	0,0
Zaměstnavatel	0,6	1,1	3,0	3,3	<b>33,2</b>
Jinak	0,0	0,0	0,0	0,0	0,0

Jednodenní návštěvníci si cestu organizují sami. Meziročně beze změn.

# Navštívená místa



1. Aš (11%), 2. Folmava (7%), 3. Hodonín (5%), 4. Cheb (5%), 5. Chomutov (4%)  
6. Petrovice (4%), 7. Hřensko (4%), 8. Varnsdorf (4%), 9. Č. Těšín (3%), 10. Břeclav (3%)

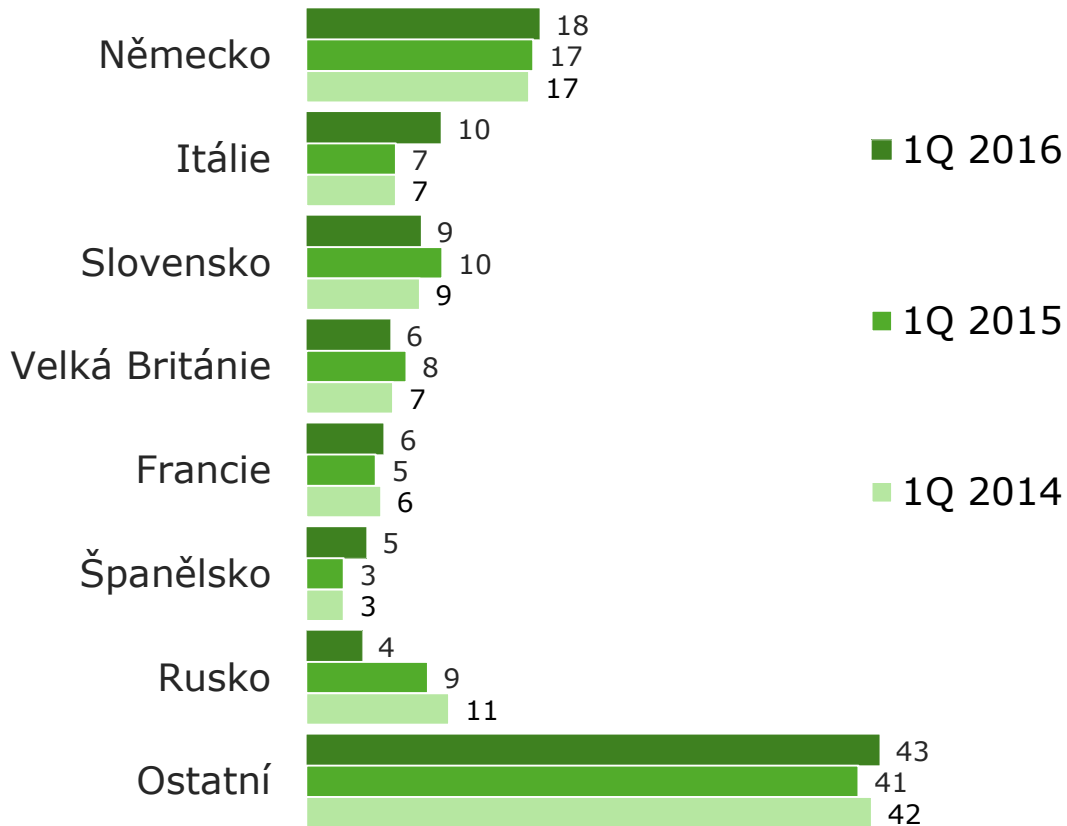
Kraje	%
Ústecký	2
Karlovarský	1
Jihomoravský	1
Plzeňský	1
Jihočeský	1
Moravskoslezský	8
Královéhradecký	3
Liberecký	3
Zlínský	3
Praha	3
Středočeský	0
Olomoucký	0
Vysočina	0
Pardubický	0



# Charakteristiky zahraničních turistů

# Stát trvalého pobytu

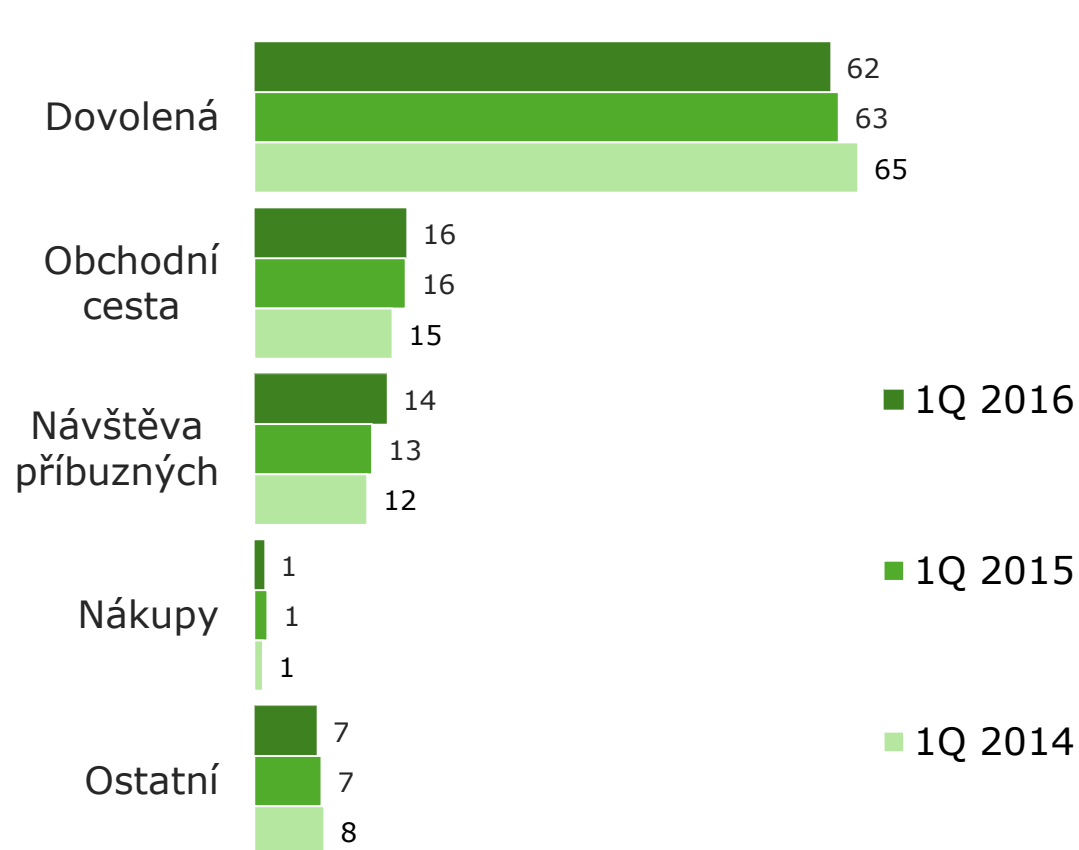
ZÁKLAD: Zahraniční turisté



3/5 turistů ze zemí EU-15, cca 1/3 ze sousedních zemí.  
Vzrostl podíl Italů (+3 p.b.) a pokračuje pokles podílu Rusů (-5 p.b.).

# Hlavní důvod návštěvy ČR

ZÁKLAD: Zahraniční turisté



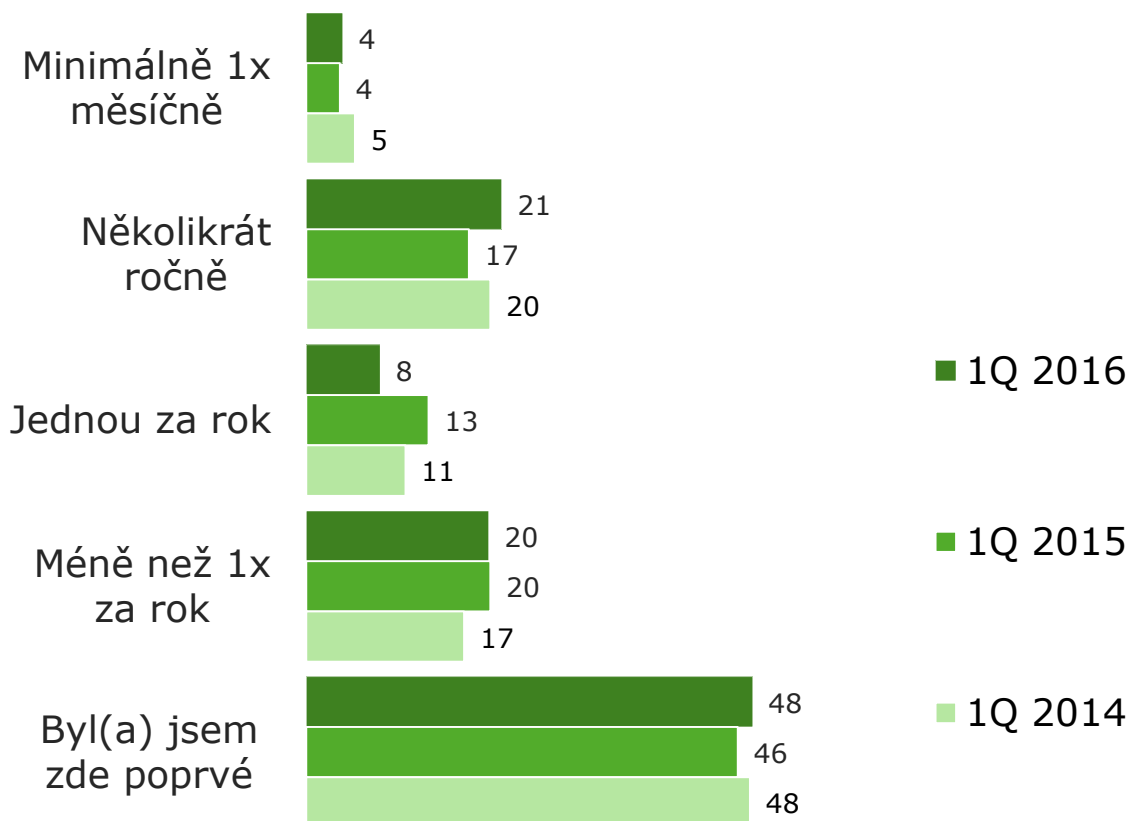
	Němci	Italové	Slováci	Britové	Francouzi	Španělé	Rusové
Dovolená	53	<b>78</b>	19	<b>74</b>	<b>75</b>	72	61
Obchodní cesta	16	16	17	11	16	5	16
Návštěva příbuzných	16	3	<b>49</b>	13	4	16	4
Nákupy	4	0	1	0	0	0	0
Ostatní	11	3	14	2	4	7	<b>18</b>

Nejvíce turistů na dovolenou (z TOP7 hlavně Italové, Britové a Francouzi). Meziročně beze změn. Slováci jezdí častěji za příbuznými a Rusové do lázní.



# Frekvence návštěv ČR

ZÁKLAD: Zahraniční turisté

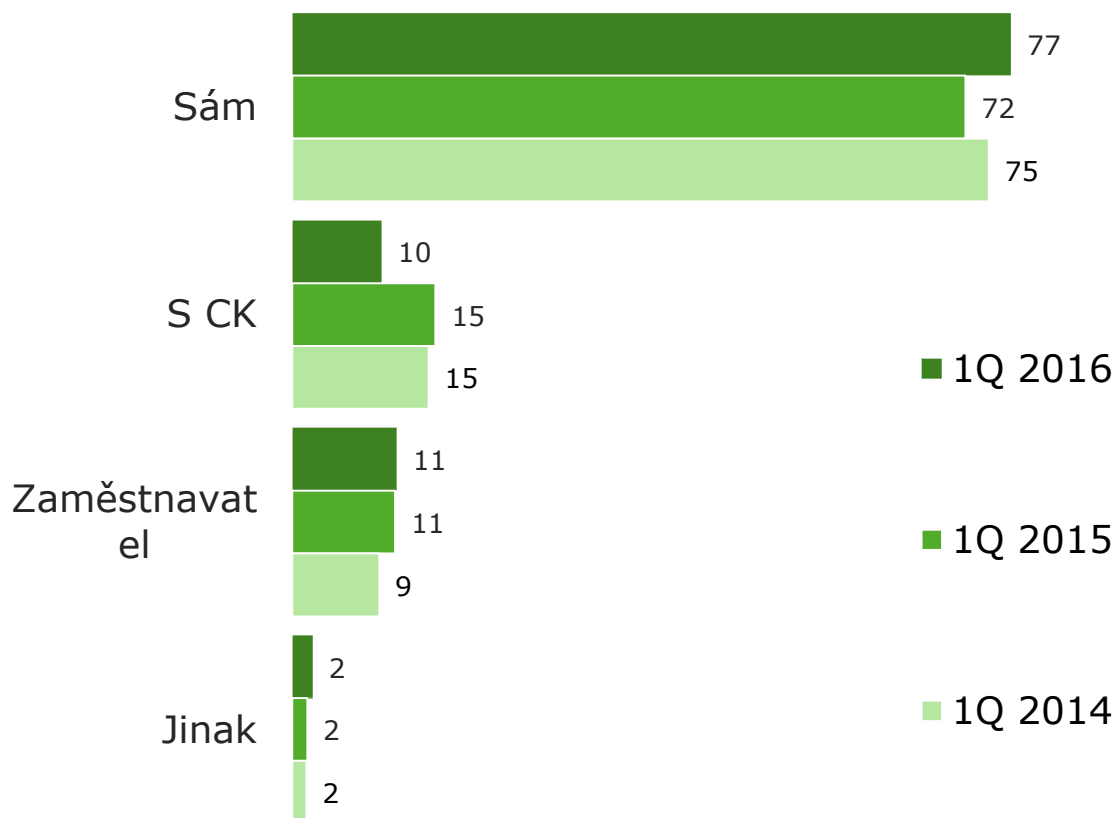


	Němci	Italové	Slováci	Britové	Francouzi	Španělé	Rusové
Minimálně 1x měsíčně	9	1	12	1	1	1	0
Několikrát ročně	40	7	59	12	6	7	12
Jednou za rok	16	4	16	4	3	1	14
Méně než 1x za rok	22	21	12	18	25	21	22
Byl(a) jsem zde poprvé	14	66	1	65	65	69	53

Téměř polovina na první návštěvě.  
Meziročně bez změn. Z TOP7 nejčastěji Slováci.

# Forma návštěvy ČR

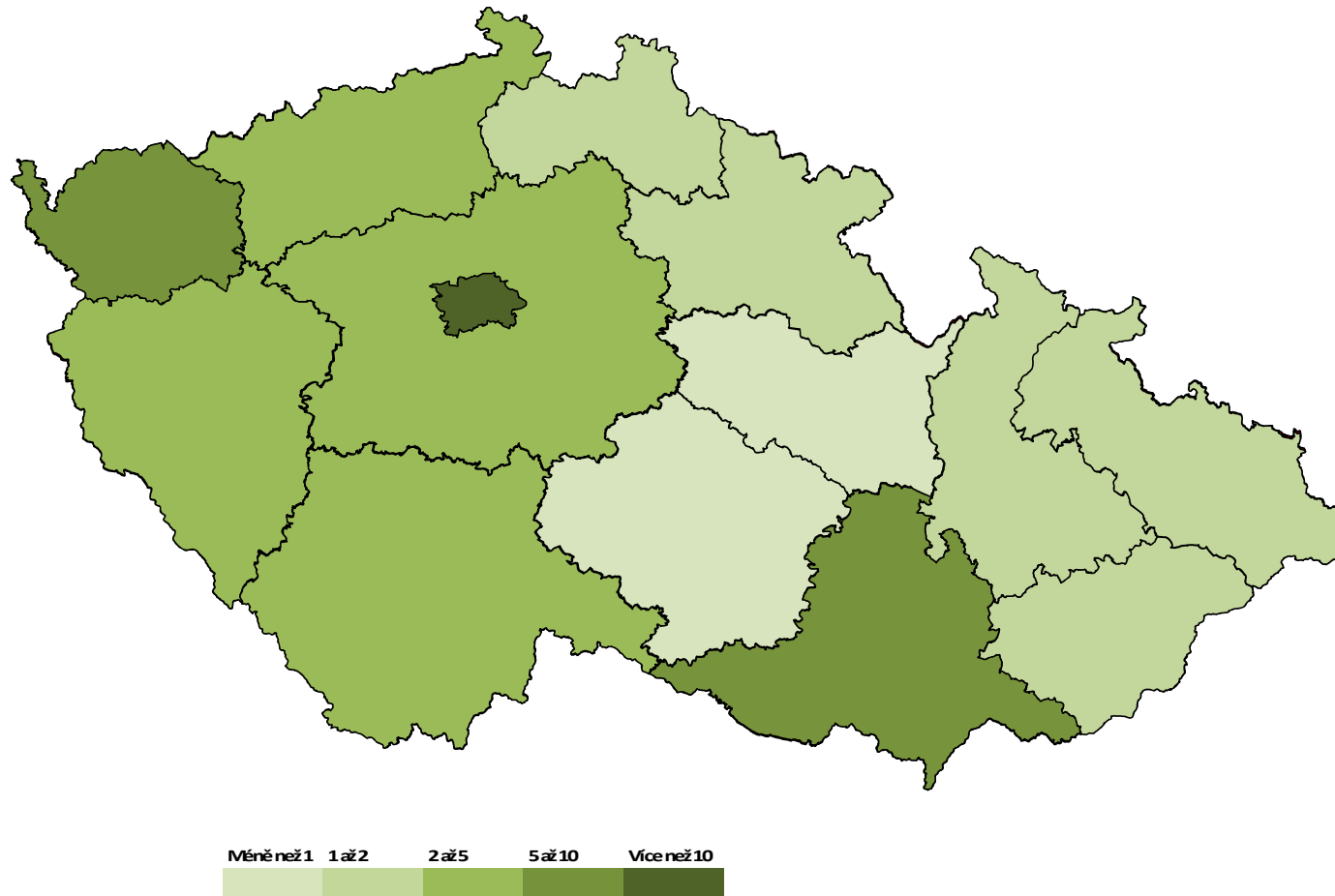
ZÁKLAD: Zahraniční turisté



	Němci	Italové	Slováci	Britové	Francouzi	Španělé	Rusové
Sám	84	65	<b>90</b>	82	73	79	65
S CK	3	<b>17</b>	0	9	9	13	<b>26</b>
Zaměstnavatel	12	14	9	9	13	5	9
Jinak	1	4	1	1	4	3	0

Cca  $\frac{3}{4}$  turistů si cestu organizují sami.  
 8 % turistů přijelo se zájezdem  
 (o návštěvníky se během pobytu staral delegát/průvodce).

# Navštívená místa

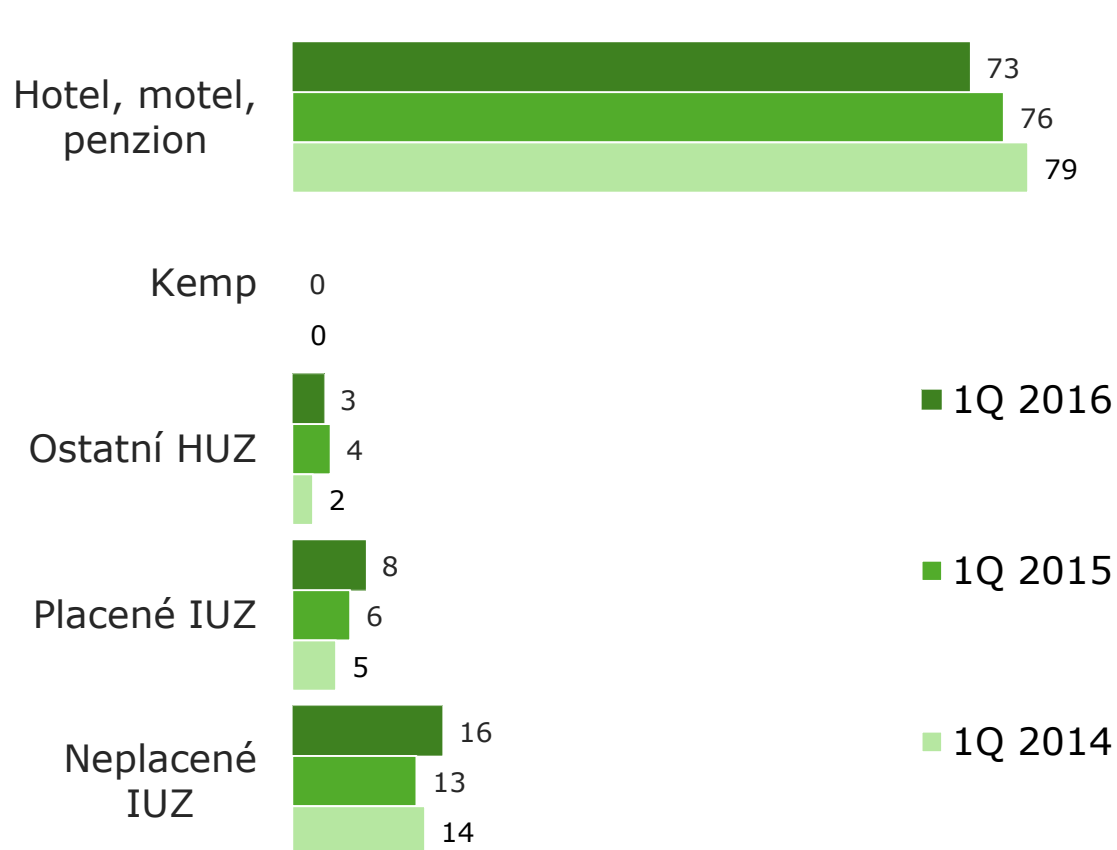


1. Praha (74%), 2. Brno (5%), 3. Plzeň (3%), 4. K. Vary (3%), 5. Český Krumlov (2%), 6. Fr. Lázně (2%), 7. Mikulov (2%), 8. Břeclav (2%), 9. Kutná Hora (2%), 10. Mar. Lázně (1%)

Kraje	%
Praha	74
Jihomoravský	5
Karlovarský	3
Plzeňský	3
Jihočeský	2
Středočeský	2
Ústecký	2
Zlínský	2
Královéhradecký	2
Liberecký	2
Moravskoslezský	2
Olomoucký	2
Pardubický	2
Vysočina	1

# Typ ubytování

ZÁKLAD: Zahraniční turisté



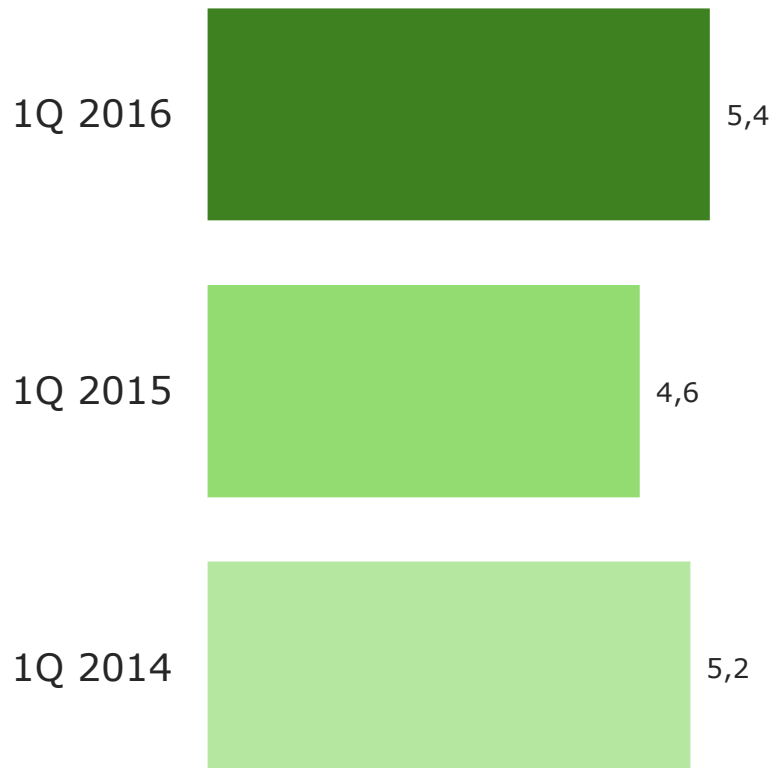
	Němci	Italové	Slováci	Britové	Francouzi	Španělé	Rusové
Hotel, motel, penzion	70	89	31	81	82	78	87
Kemp	0	0	0	0	0	0	0
Ostatní HUZ	7	1	8	1	0	1	5
Placené IUZ	4	5	6	9	13	12	6
Neplacené IUZ	19	5	55	10	5	8	3

Meziroční nárůst neplaceného ubytování (+ 3 p.b.) – hlavně Slováci. Nejdelší pobyty v ostatních HUZ a placených IUZ.

**Pozor: organizované zájezdy**

# Počet přenocování

ZÁKLAD: Zahraniční turisté



Němci	4,3
Italové	4,6
Slováci	3,3
Britové	3,8
Francouzi	5,0
Španělé	6,5
Rusové	<b>7,7</b>
Ostatní	6,3

Medián počtu přenocování činí 3. Nejdelší pobyty z TOP7 Rusové, ale meziročně se zkrátily.





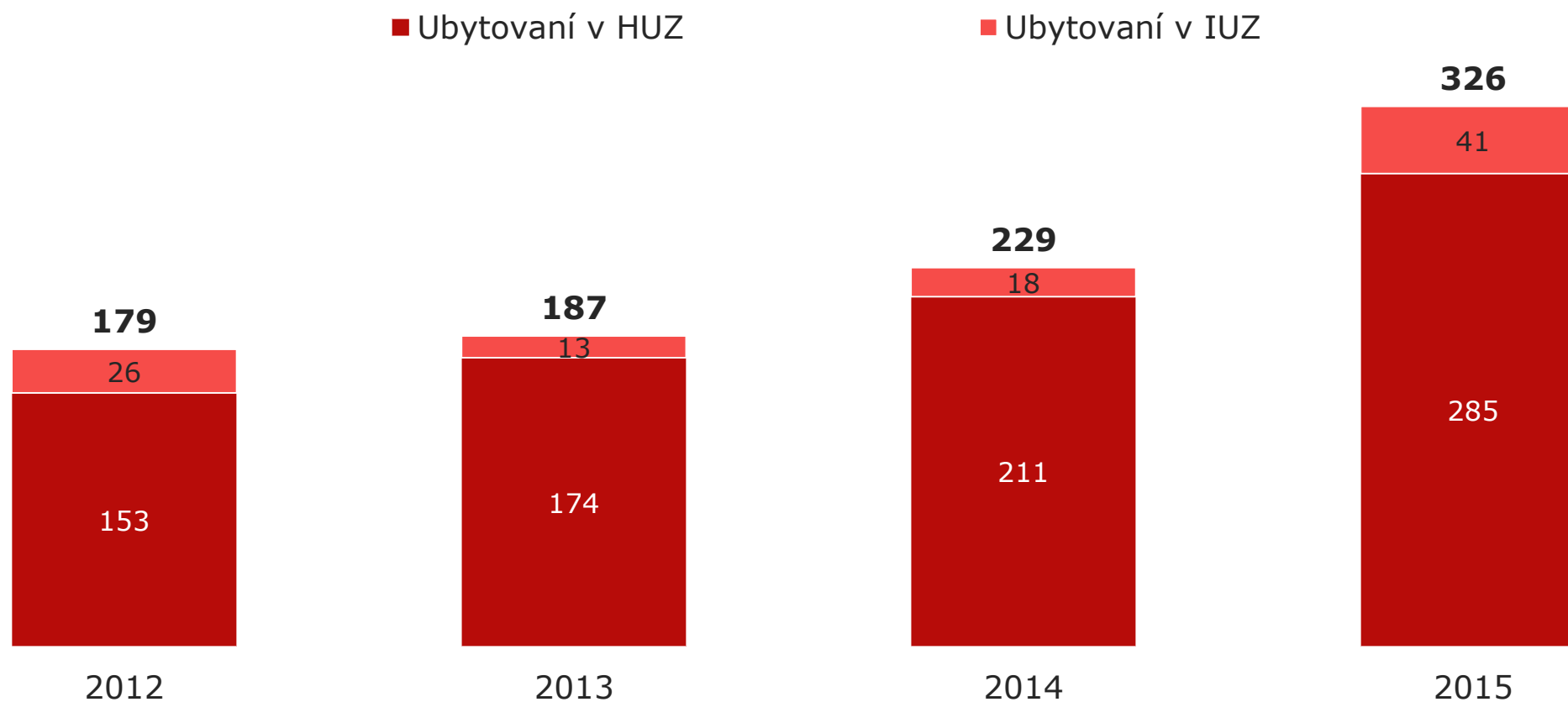
# Čínští turisté v České republice

# Hlavní fakta

- 2015 – Odhadujeme 326 tis. návštěvníků z Čínské lidové republiky (meziroční nárůst téměř o 100 tis. ; 43 %); leto  
- když do toho započítáme i mávače☺ - to bude třeba ještě víc
- V HUZ druhý nejvyšší absolutní přírůstek po Němcích; v roce 2014 Číňané na 10. místě (211 tis.), v roce 2015 na 8  
místě (285 tis.)
- Nadprůměrné průměrné výdaje čínských turistů 3 900 Kč (všichni turisté – 2 800 Kč);
- Nárůst celkových výdajů čínských turistů o 3,1 mld. Kč (o 61 %)
- **7 z 10 přijeli sami, jen 15 % s CK, 12 % se zaměstnavatelem**
- Více než 1/2 mladších 30 let (průměrný věk 30 let; ostatní 40)
  
- 3/4 na dovolenou, 1/5 obchodně
- Velká obliba Českého Krumlova – 14 % (všichni turisté – 3 %)
- Zájem hlavně mezi mladými

# Odhad počtu čínských turistů

v tisících

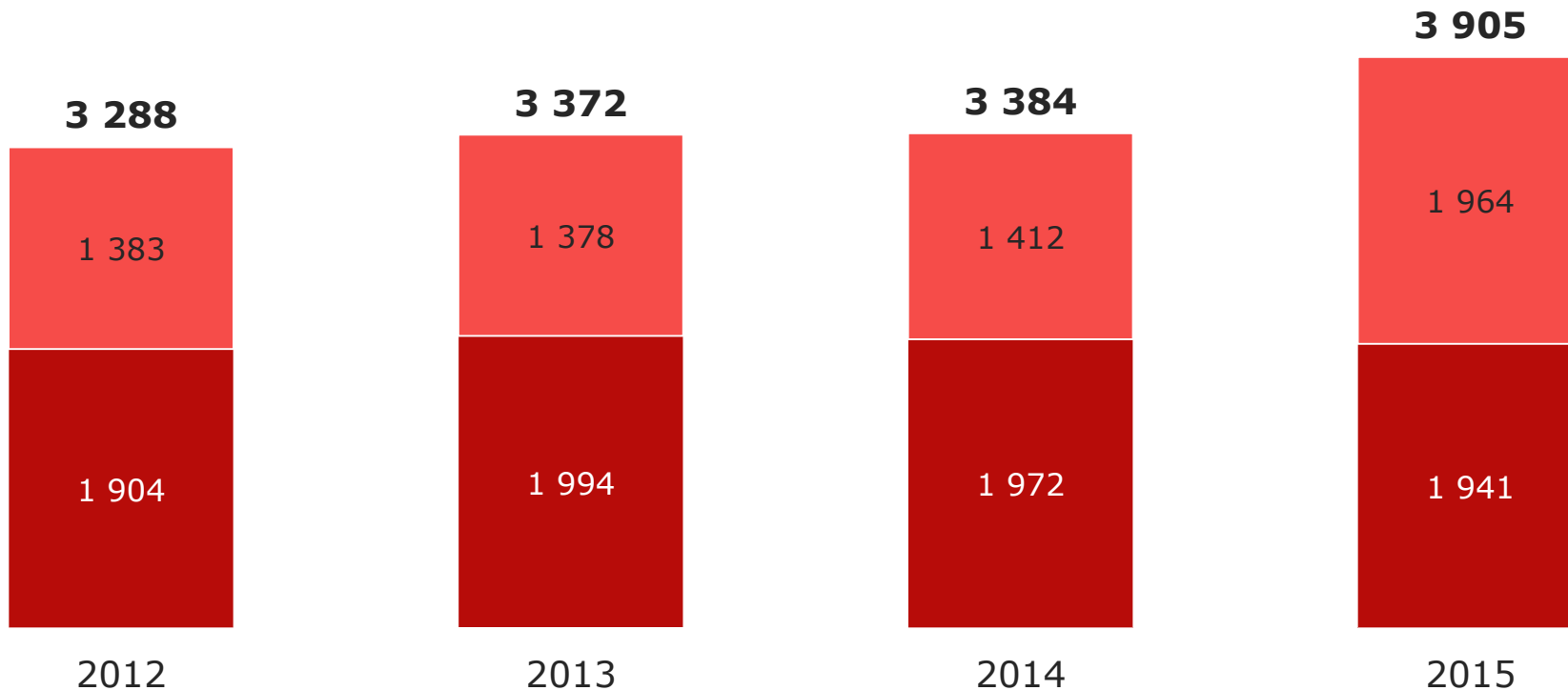


2012/2013	+
2013/2014	+ 2
2014/2015	+ 4

# Výdaje čínských turistů – průměrná částka

v Kč na osobu a den

■ Placené před pobytem      ■ Placené během pobytu



Year	Change
2012/2013	+
2013/2014	+
2014/2015	+ 1

Všichni zahraniční tu

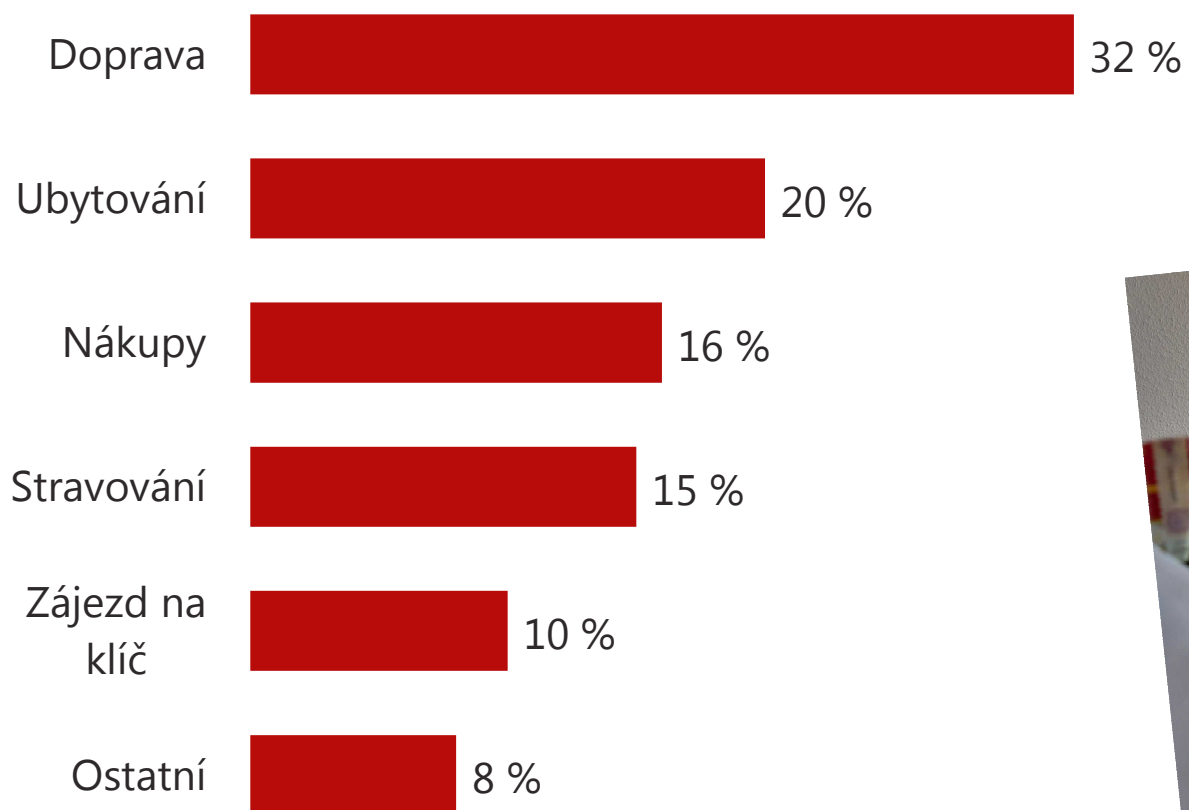
**2 800 Kč**

z toho:

1400 Kč před pobytem

1400 Kč během pobytu

# Výdaje čínských turistů – struktura

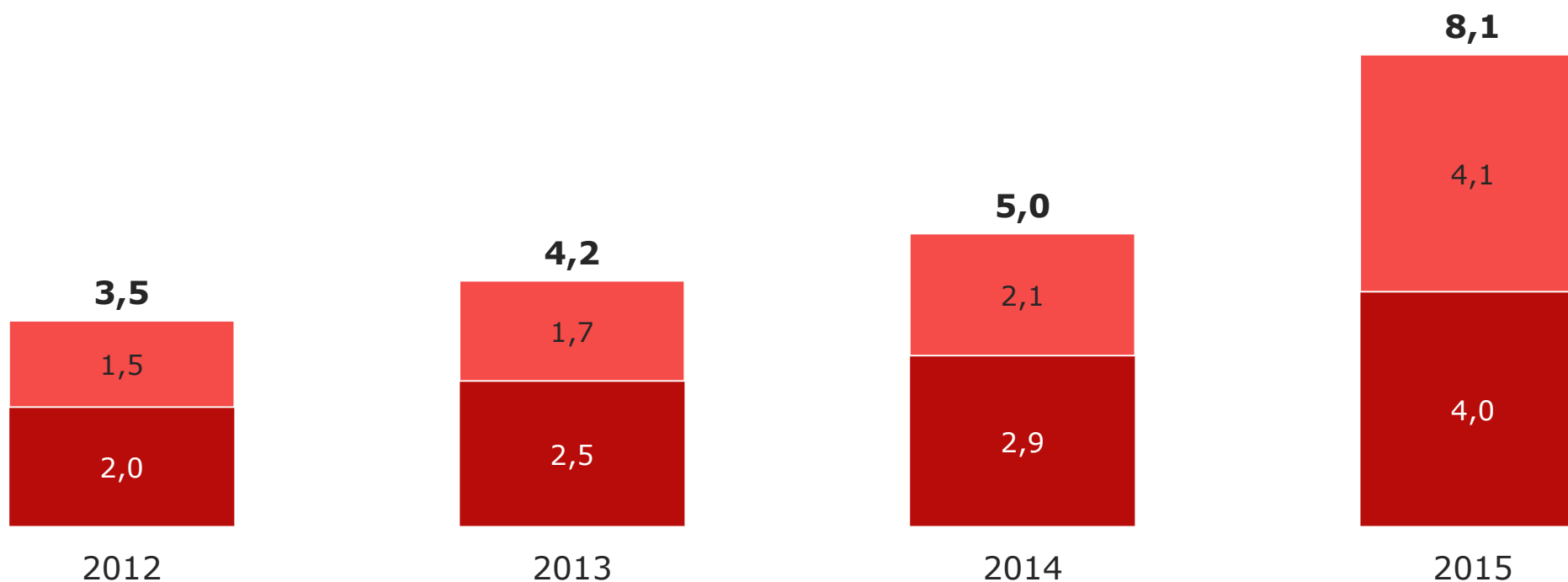


# Odhad výdajů čínských turistů

v mld. Kč

■ Placené před pobytem

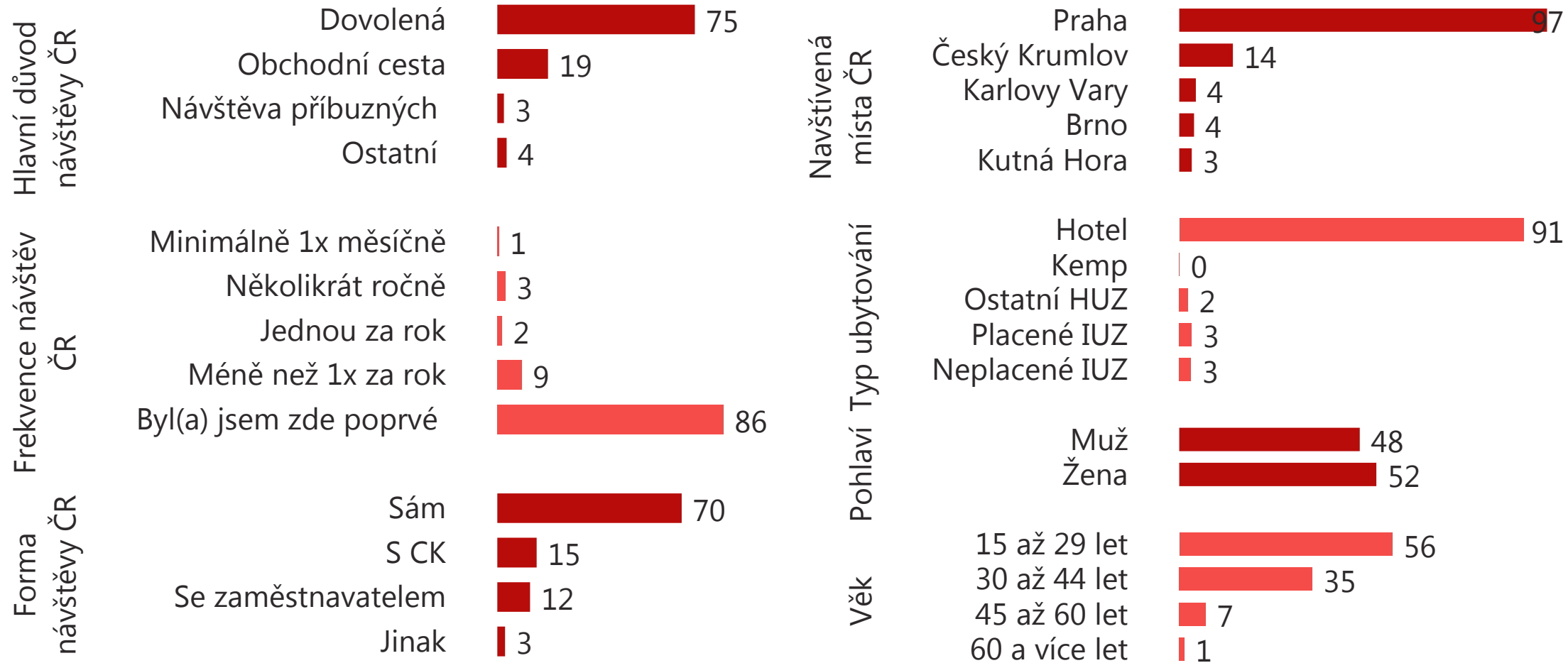
■ Placené během pobytu



Year	Change (mld. Kč)
2012/2013	+ 1
2013/2014	+ 1
2014/2015	+ 6



# Další charakteristiky čínských turistů



# Máte nějaké dotazy?

# Děkuji za pozornost

**STEM/MARK, a.s.**

Chlumčanského 497/5  
180 00 Praha 8

[www.stemmark.cz](http://www.stemmark.cz)



@stemmark



[slideshare.net/stemmark](https://slideshare.net/stemmark)

## KONTAKTNÍ OSOBA

Jan Tuček  
Director



+420 724 433 888



[tucek@stemmark.cz](mailto:tucek@stemmark.cz)