

ZDRAVÍ OBYVATEL

**Je pro komunálního politika
využitelné téma zdraví
a jak ho (ne)lze ovlivnit?**



Stanislav Wasserbauer

Státní zdravotní ústav, pracoviště v Jihlavě

Zdravá Vysočina, z. s.



ZDRAVÍ

nejen nepřítomnost nemoci, ale i stav úplné tělesné, duševní a sociální pohody (WHO)

je určováno souhrnem přírodních, životních a pracovních podmínek a způsobem života

Individuální
zdraví každého z nás

Veřejné
zdraví populace

Determinanty zdraví

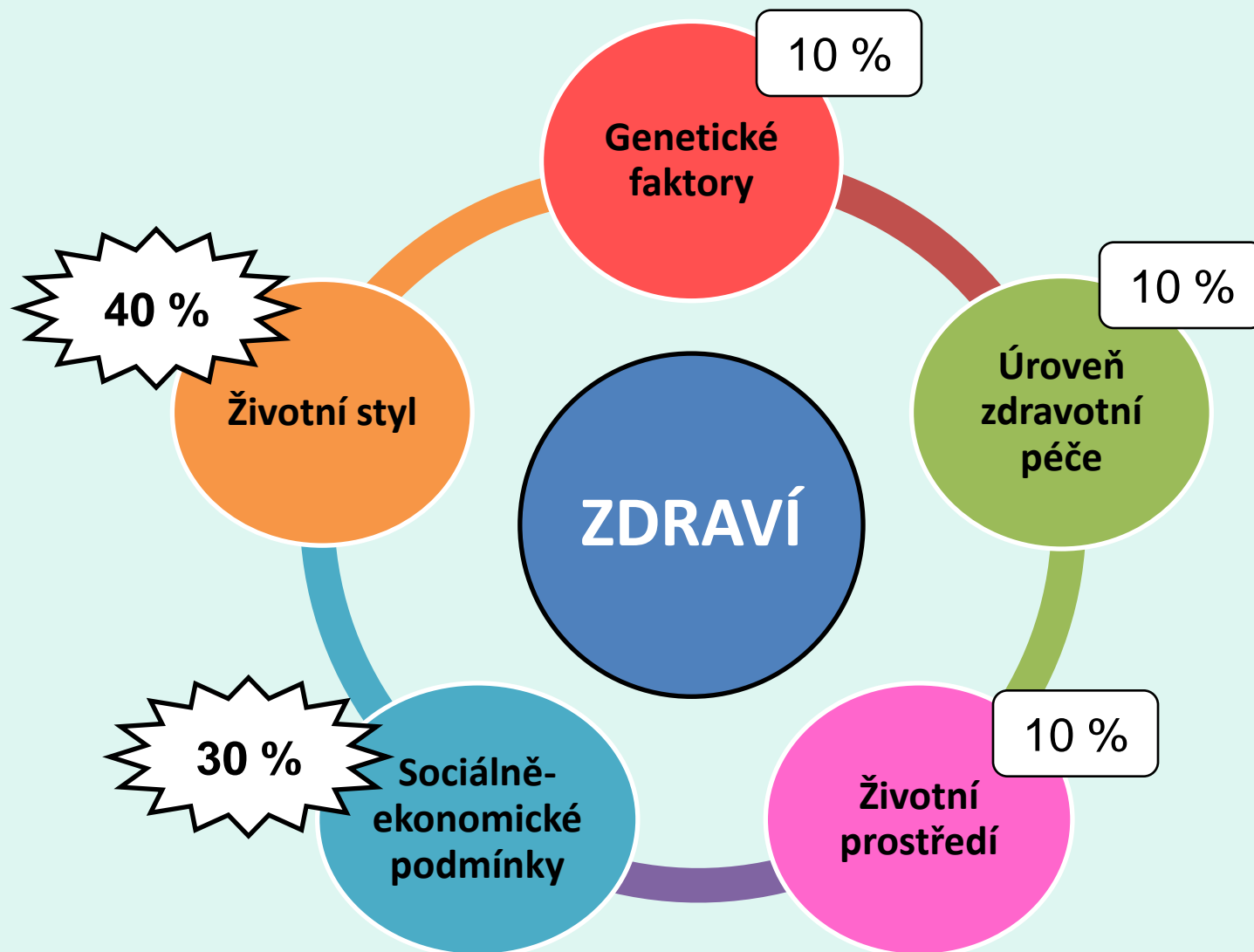
Rizikové
(faktory)

Neutrální

Protektivní

Determinanty zdraví: osobní, společenské a ekonomické faktory, faktory životního a pracovního prostředí a faktory životního stylu, které ovlivňují a určují zdravotní stav jedince, skupiny lidí nebo společnosti

Determinanty zdraví



Příklad vlivu determinant zdraví: sociálně ekonomické podmínky vedou ke zdravotním nerovnostem

- **Střední délka života je: v Afganistánu nebo Čadu 51 let
v Japonsku 85 a Švýcarsku 84 let**
- **Střední délka života mužů je: v Ústeckém kraji 74,0 let
v Kraji Vysočina 77,2 let**
- **Průměrná délka života je u romské populace o 10 - 12 let
kratší než u majoritní populace !**

**Tak velké rozdíly nejsou biologicky odůvodněné,
nejsou nutné, nejsou spravedlivé.**

- Vliv determinant (rizikových i protektivních) na zdraví lze (i významně) ovlivnit **ochranou a podporou zdraví a prevencí nemocí** (zejména primární, ev. sekundární).
- Odhaduje se, že **až 80 % nemocí, poruch zdraví a úrazů je tzv. preventabilní**, tzn., že se jim dá předejít.
- Vhodnou péčí o zdraví, podporou zdraví a prevencí lze zabránit rozvoji nebo významně oddálit:
 - ✓ **až 80 % srdečně-cévních nemocí**
 - ✓ **až 80 % onemocnění cukrovkou 2. typu**
 - ✓ **až 40 % nádorových onemocnění.**

- Investicemi do péče o zdraví můžeme významně **zlepšit zdraví obyvatel, snížit nemocnost i prodloužit délku života**, a to nejen celkovou, ale zejména tu, kterou prožíváme **ve zdraví** a ne v nemoci.
- Investicemi do péče o zdraví **významně šetříme výdaje** za zdravotní péči a další výdaje s tím spojené.
- Bohužel, **jen 3 % z nákladů** na zdravotnictví jsou v ČR vynakládány na prevenci (WHO, OECD).

Možnosti obcí, měst, krajů, regionů

**Základem je znalost
zdravotního stavu obyvatel
dané lokality.**

K tomu slouží kvalitně provedená **analýza,
vyhodnocení a interpretace zdravotního stavu.**

Analýzy a vyhodnocení zdravotního stavu obyvatel

hlavní cíle, záměr a možnosti

- **souhrnný pohled na zdravotní stav (veřejné zdraví) občanů v daném místě a na faktory, které zdraví obyvatel ovlivňují**
- **tyto informace nutno dát koordinátorovi zdravého města a kraje, vedení, zastupitelům a zejména občanům (!)**
- **vhodná popularizace analýzy je důležitá (médiá, web...)**
- **základní materiál a podklady pro hledání důvodů a příčin, proč jsou některé ukazatele zdraví v daném místě lepší či horší**
- **analýza je podkladem pro strategické dokumenty a zdravotní plány a pro stanovení priorit pro zlepšení zdraví**

Analýzy zdravotního stavu

Základní „stavební kámen“ / podklad pro:

- jednání pracovních skupin ve městech i krajích
- tvorbu a realizaci Zdravotního plánu a podobných dokumentů
- strategické a komunitní plánování
- stanovení priorit na další období
- grantovou politiku a podporu programů zdraví
- úspěšný místní rozvoj a kvalitu života obyvatel...

Důležitý komunikační nástroj (i pro politiky)...

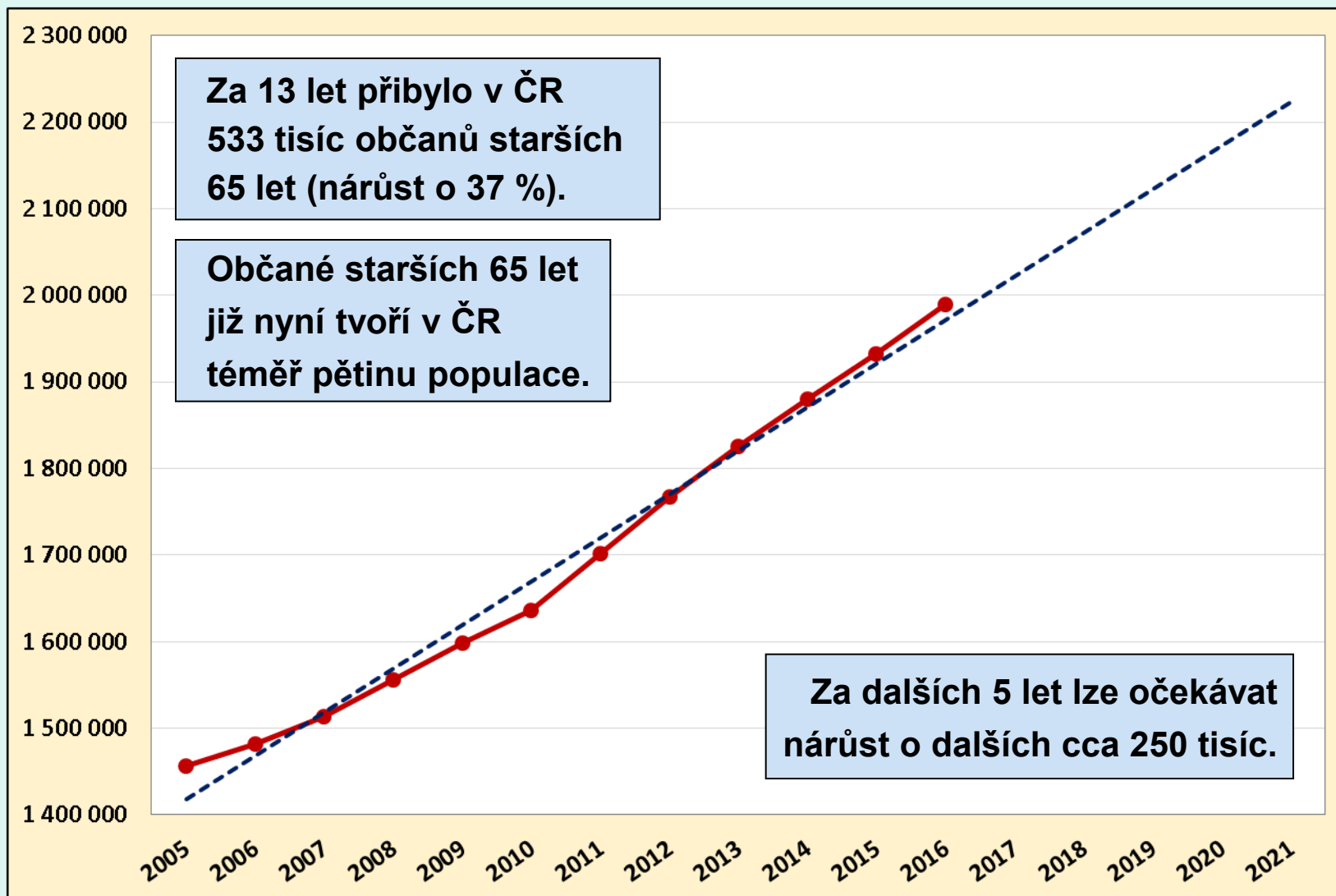
Z výsledků analýzy zdraví lze využít mnoho argumentů...

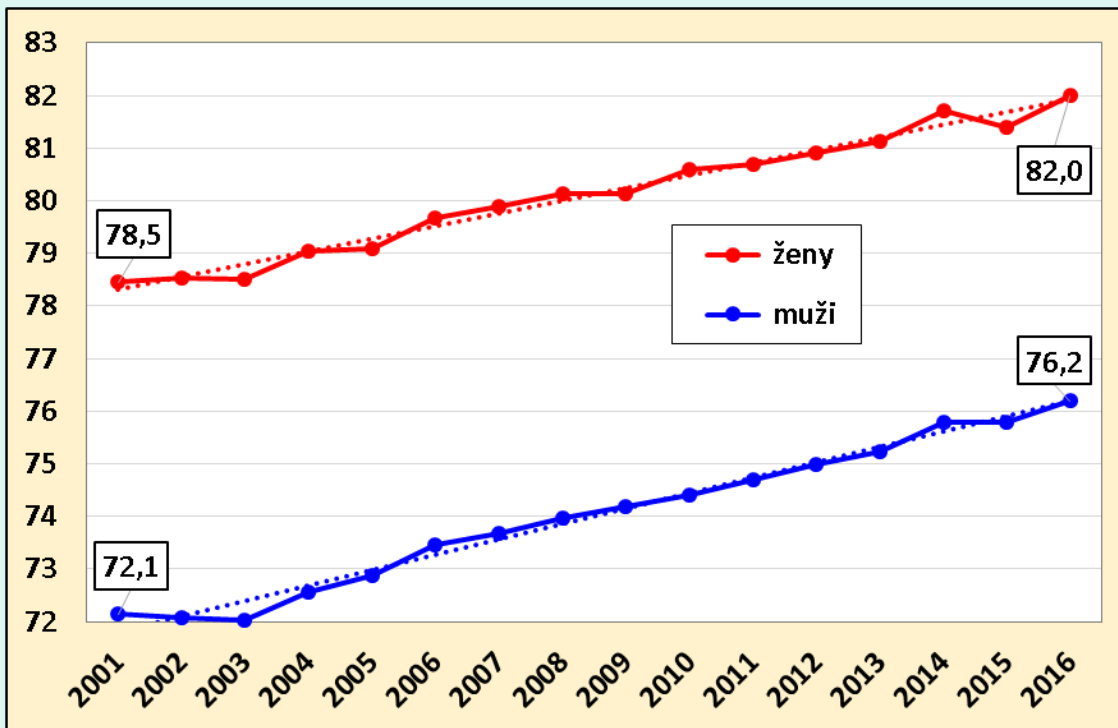
Město (obec) se významně podílí na vytváření podmínek pro zdraví a kvalitu života svých občanů.

Zdraví (veřejné) obyvatel lze měřit pomocí tzv. ukazatelů zdravotního stavu

- **demografické údaje** (ty, které ovlivňují zdraví)
 - **ukazatele úmrtnosti**
 - **ukazatele nemocnosti** (výskyt nemocí, úrazů...)
 - **ev. další data související se zdravím...**
-
- **údaje absolutní**
 - **údaje relativní – incidence, prevalence**
 - **údaje věkově standardizované (relativní)**

Vývoj počtu obyvatel starších 65 let v ČR





Střední délka života při narození v ČR

stále se prodlužuje, ale především díky prodlužování délky života v nemoci

Důležitá pro kvalitu života je

délka života, kterou prožijeme ve zdraví (a naopak v nemoci).

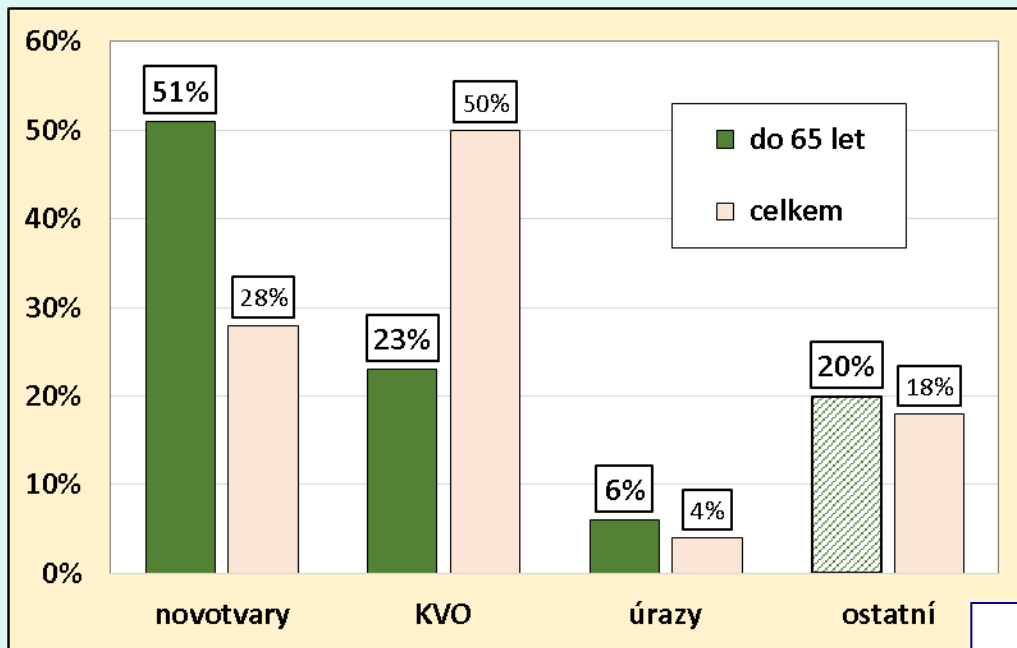
Očekávaná délka života ve zdraví je v ČR u mužů 62,4 let a u žen 63,7 let.

(dle Evropské komise DG Health and Food Safety)

Znamená to, že **v ČR muži prožijí v nemoci v průměru 15 let života a ženy dokonce 18 let života.**

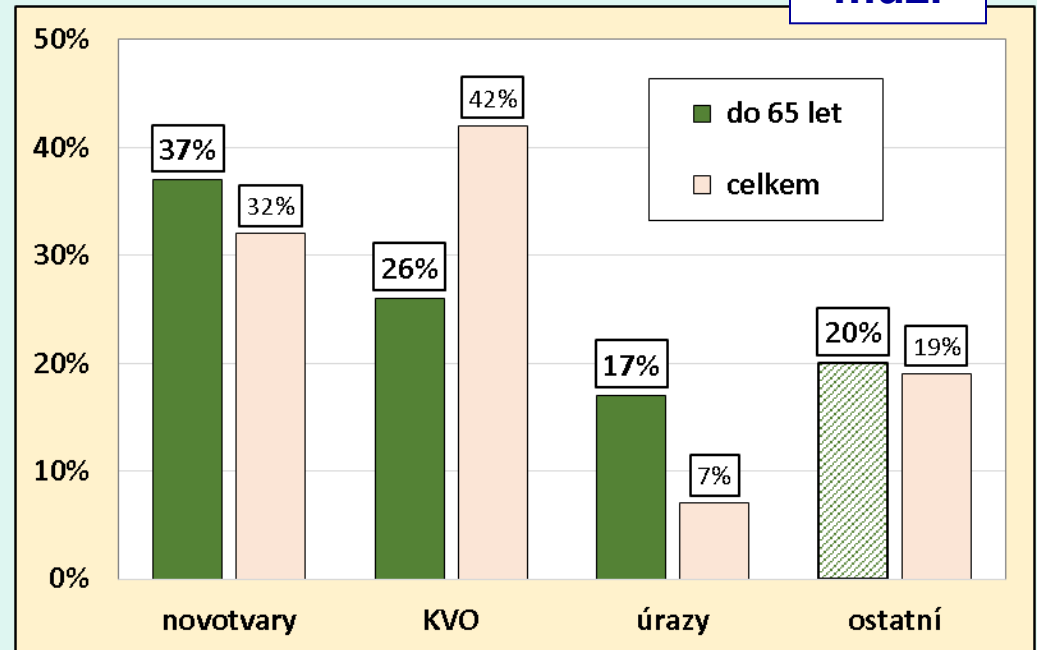
(se všemi dopady do kvality života, zdravotnictví, sociální sféry a ekonomiky)

Předčasná úmrtnost (do 65. roku věku) v ČR



ženy

muži

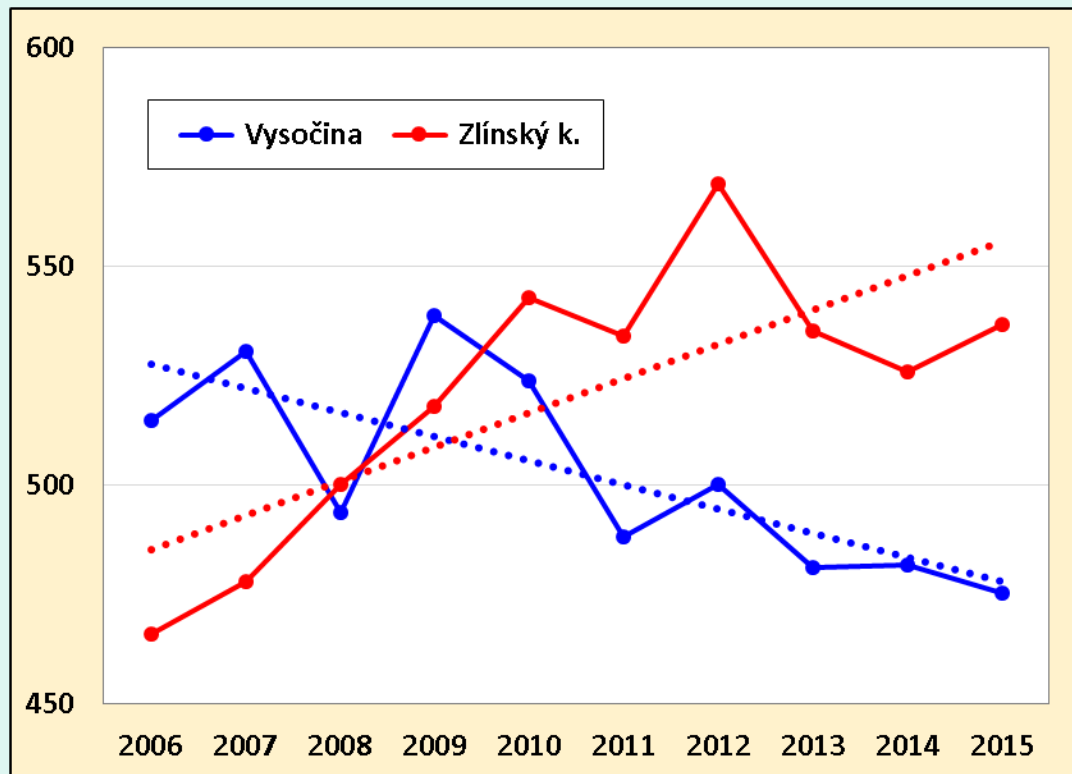


Lidé „předčasně“ umírají nejvíce na zhoubné nádory, ženy: každá druhá!

U mužů je velký nárůst podílu úmrtí na úrazy a poranění.

Mužů předčasně umírá dvojnásobně víc než žen (67 % - 32 %).

Incidence (výskyt) zhoubných nádorů (bez dg C44) v Kraji Vysočina a ve Zlínském kraji u mužů v letech 2006 – 2015 (evropský standard)



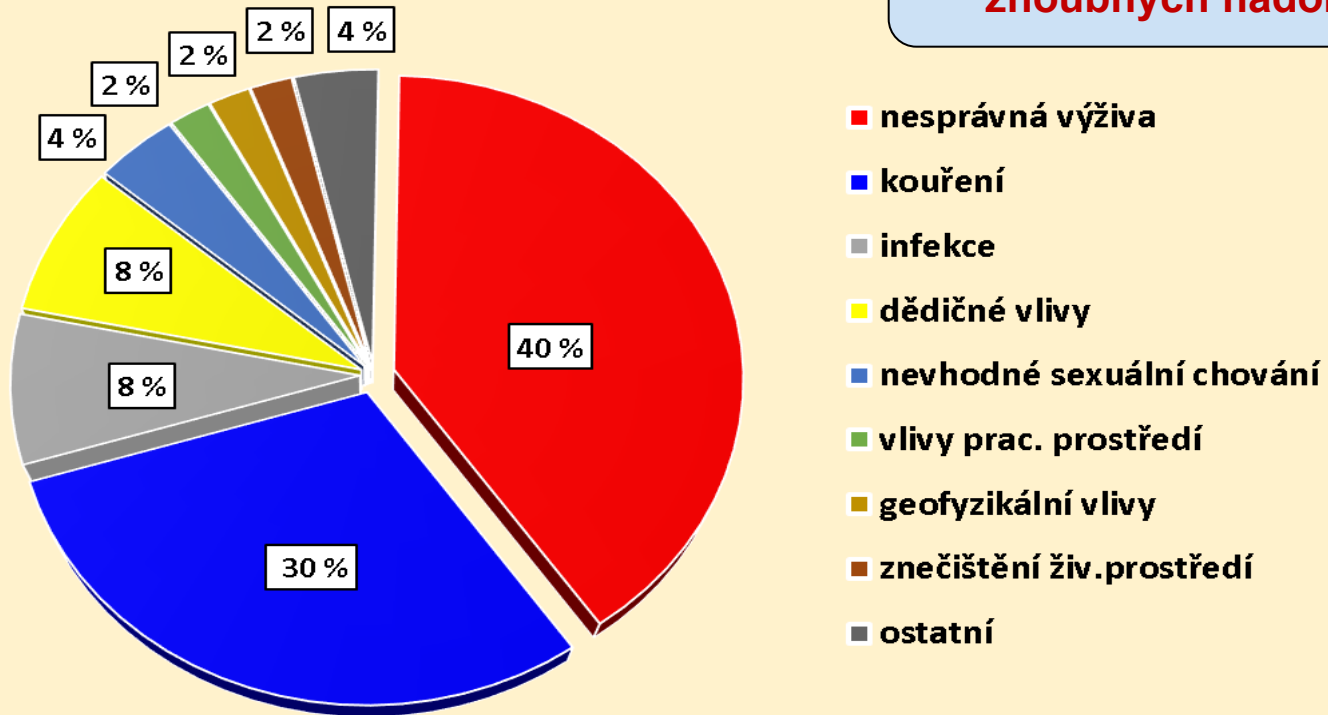
Zákon č. 258/2000 Sb.

... zajišťovat vyhodnocování efektivity realizovaných opatření a programů v oblasti ochrany a podpory veřejného zdraví včetně prevence nemocí a zdravotních rizik, **zajišťovat minimálně jednou za 5 let hodnocení zdravotního stavu obyvatelstva příslušného regionu z hlediska všech aspektů ovlivňujících zdravotní stav obyvatelstva a navrhnout k tomu priority k řešení problémů a zlepšení zdravotního stavu obyvatelstva příslušného regionu.**

Analýzy krajů – ze zákona č. 258/2000 Sb. (§ 82, odst. 2, písm. u) povinností KHS
Analýzy měst (ORP) – NSPZ, z.s. / Zdravá Vysočina, z.s. / SZÚ / ...

Analýzy by měly upozornit i na rizika a rizikové faktory

Rizikové faktory vzniku zhoubných nádorů



Nesprávná výživa a kouření jsou považovány i za nejrizikovější faktory onemocnění srdce a cév, vč. cukrovky 2. typu a hypertenze.

**Proč by měl komunální politik
využívat téma zdraví?**

**Proč by měl prosazovat
prevenci nemocí
v prioritách politiky města?**

**Proč jsou primární prevence a podpora zdraví
(pro obec, kraj, jejich obyvatele a politiky)
důležité?**

Protože:

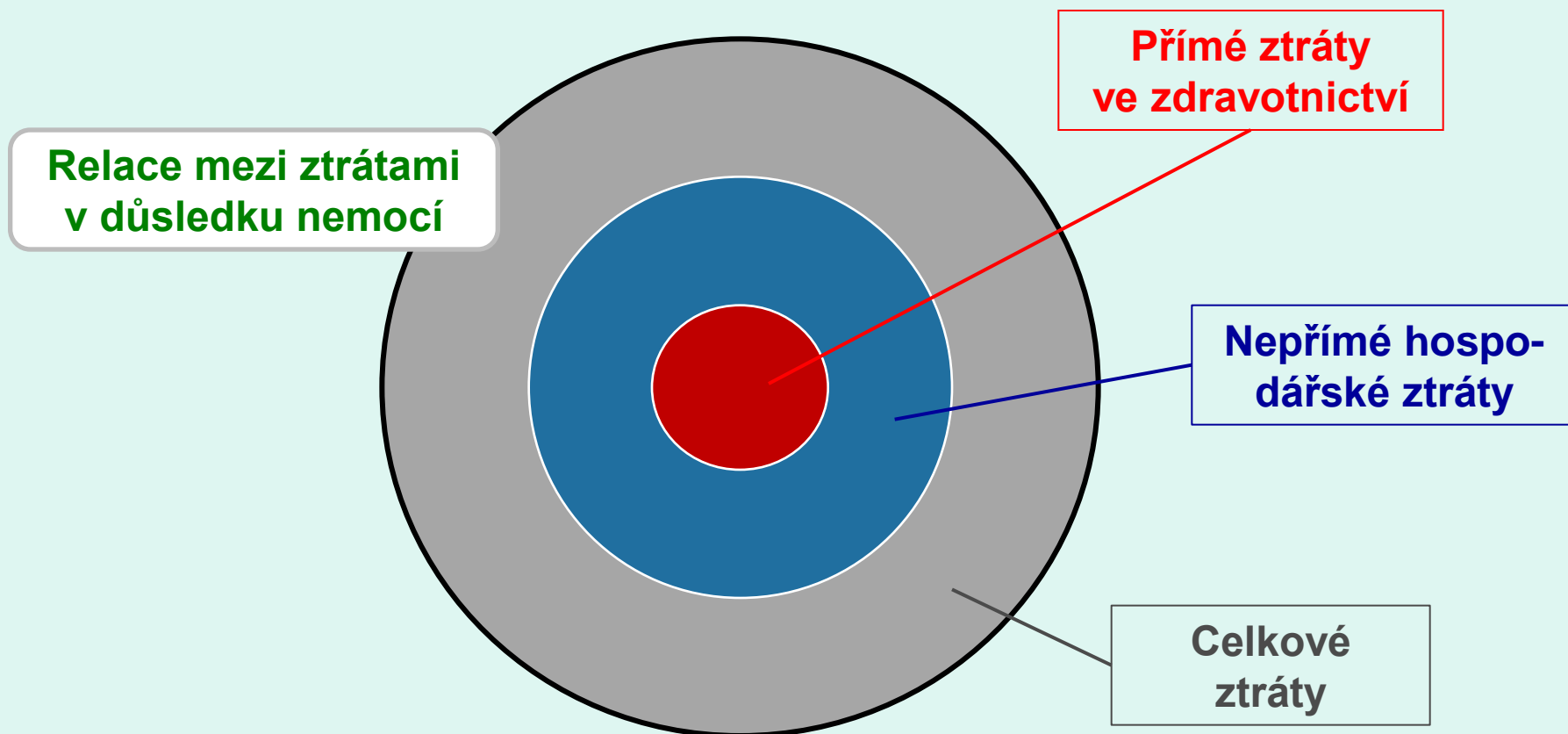
**... ZDRAVÍ nevzniká v nemocnicích,
tam se pouze napravuje, ale vzniká v rodinách,
ve školách, na pracovištích, v prostředí města,
prostě tam, kde žijeme, pracujeme,
odpočíváme, stárneme...**

**... ZDRAVÍ je základní součástí a současně
i komplexním ukazatelem kvality života obyvatel v místě.**

**... se z politického pohledu jedná
o významnou prioritu úspěšného místního rozvoje,
ale také o významnou prioritu úspěšného politika.**

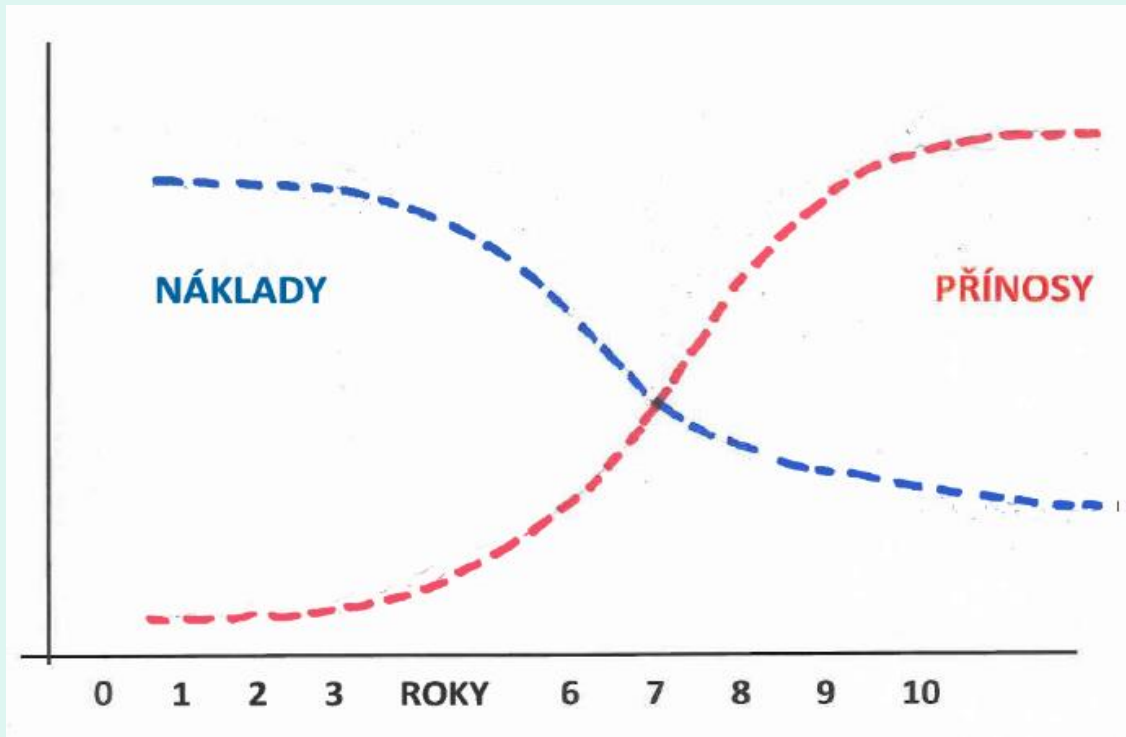
... to je ekonomicky výhodné!

Ekonomický pohled = argument o důležitosti prevence



Nepřímé ztráty mohou být až trojnásobkem zdravotnických ztrát.

Dynamika nákladů a přínosů primární prevence nemocí aneb proč je prevence důležitá



**Cost benefit
primární prevence
a podpory zdraví
bývá uváděn
v poměru 1:4 – 1:10.**

Hodnocení efektivity nákladů na zlepšení zdraví a preventivní programy se musí opírat o celkové ekonomické (hospodářské) přínosy / ztráty, nejen o zdravotnické přínosy / ztráty.

Jaké možnosti mají obce a kraje?

Postup

- **Analýza a vyhodnocení zdravotního stavu a rizik**
- **Ustavení a fungování pracovní skupiny, komise...**
- **Nastavení spolupráce s širokým spektrem institucí (NNO, školy...)**
- **Nastavení priorit (ve spolupráci s politiky, odborníky, veřejností...)**
- **Zpracování strategických dokumentů (zdravotní plán, Program Zdraví 2020, sociální, dopravní sféra...)**
- **Nastavení dotační politiky a dotačních programů**
- **Realizace investičních i neinvestičních akcí**
- **Realizace a podpora programů, projektů, aktivit, vč. osvěty, zvyšování zdravotní gramotnosti...**

**Postupy
„Evidence
Based“**

MOŽNOSTI OBCÍ A KRAJŮ = KOMUNÁLNÍCH POLITIKŮ

Základem by měla být znalost zdravotního stavu obyvatel, stanovení priorit (např. 4 - 7) a jejich přijetí v závazném dokumentu zastupitelstvem.

Primární prevence, podpora zdraví a zdravého životního stylu – př.:

- ❖ **Dotační program(y):** základ pro podporu realizace projektů
- ❖ **Projekty realizované obcí:** cyklostezky, otevření hřišť pro veřejnost...
- ❖ **Projekty podporované obcí:** př. pro seniory, volnočasové aktivity...
- ❖ **Osvětové kampaně:** př. Dny zdraví, Světlo pro AIDS, Týden mobility...
- ❖ **Veřejná fóra:** možnost diskuze s veřejností, ev. mládeží, úprava priorit...
- ❖ **Podpora či realizace analýz:** př. zdraví a životního stylu mládeže, bezbariérovosti...

Příklady aktivit a projektů SZÚ v Kraji Vysočina

- **Program prevence dětských úrazů**
- **Projekty podpory zdraví :**
 - * Mozaika zdraví
 - * Prevence úrazů pro MŠ
 - * Zubař je náš kamarád
 - * Společně proti nadváze a obezitě
 - * Děti na startu
 - * Parky v pohybu
 - * Seniořem v pohodě
- **Programy a akce v prevenci HIV/AIDS a STD vč. Poradny AIDS**
- **Poradna zdraví a zdravého životního stylu**
- **Dny zdraví, Veletrhy zdraví, Krajský Diabetologický den...**
- **Podpora zdraví pro osoby se zdravotním postižením a osoby z vyloučených lokalit (snižování zdravotních nerovností)**
- **Prevence rakoviny prsu a varlat (Zdravá prsa a Zdravé koule)**
- **Kurzy 1. pomoci**
- **Konference, semináře, besedy, výuka na školách...**
- **Ediční a osvětová činnost, zvyšování zdravotní gramotnosti**
- **Analýza životního stylu a zdraví mládeže v Kraji Vysočina**
-



Prevence a podpora zdraví v obcích a krajích

- Nastavení priorit
- Dotační politika
- Programy, projekty
- Opatření, stavby
- Aktivity, osvěta
- ...

Cílové skupiny

- Senioři
- Děti a mládež
- Obézní
- Učitelé
- Rodiče
- ...

Rizikové faktory

- Nesprávná výživa
- Nadváha, obezita,
- Nedostatek pohybu
- Kouření
- Sex. chování
- Stárnutí populace
- ...

Zlepšení zdraví, kvality života a snížení RF

- ↓ Nádory
- ↓ KVO, DM
- ↓ Obezita
- ↓ Úrazy
- ↑ životního pr.
- ...

Sloučení osobní a společné odpovědnosti

- **Odpovědnost osobní**

„Nikdo se nemůže o své zdraví postarat lépe než vy sami“

- **Odpovědnost společnosti**

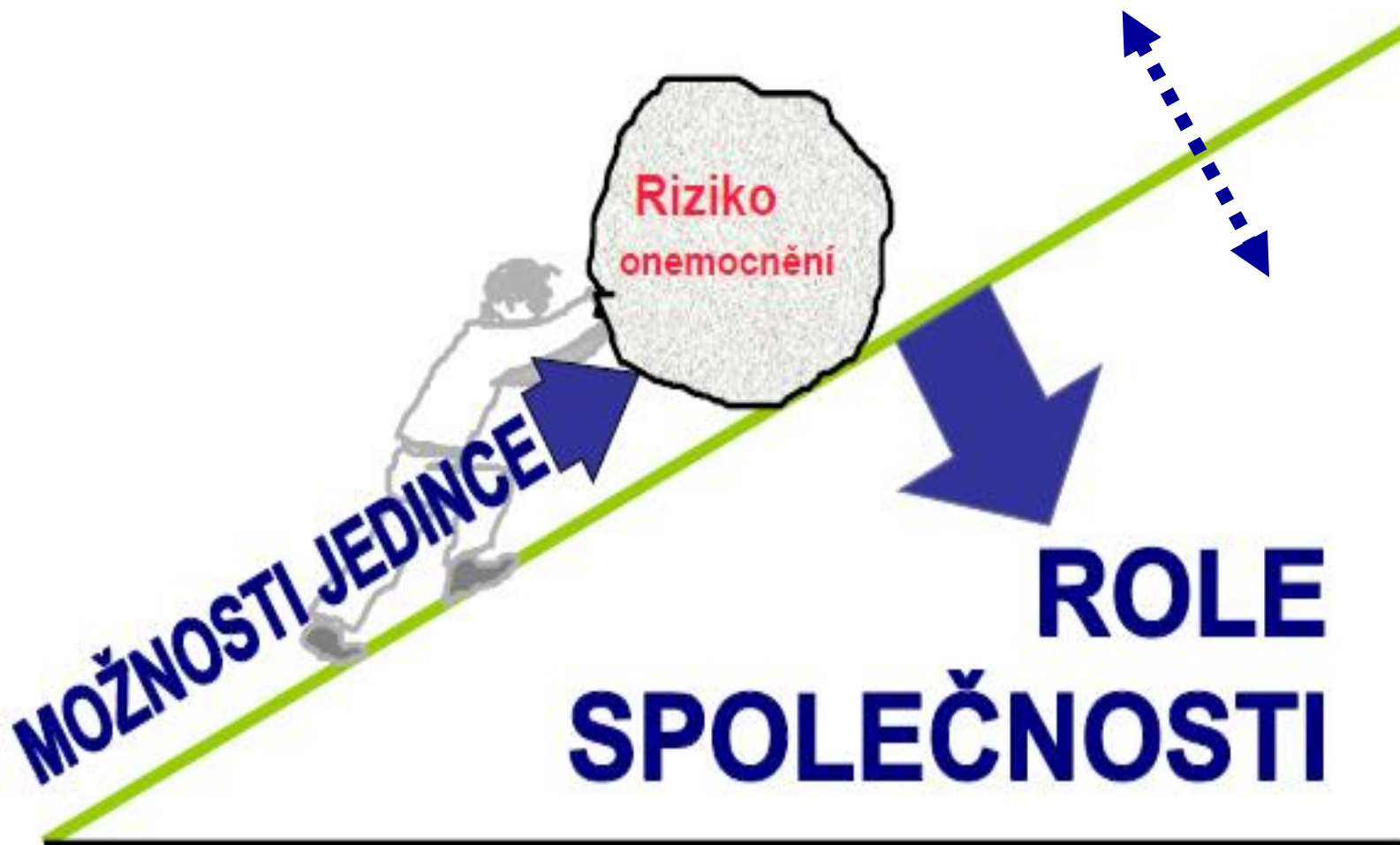
„Vytvořte takové prostředí, ve kterém je zdravá volba tou nejjednodušší“

(Ottawská deklarace)

Nezbytná mobilizace a spolupráce partnerů:

školy, NNO, Policie, SZÚ, KHS, firmy ...

MOŽNOSTI JEDINCE A ROLE SPOLEČNOSTI



Závěrem...

Dobré zdraví občanů a jeho podpora je vždy přínosem pro celé město i pro politiky.

Dobré zdraví je nesmírně důležité pro ekonomický a sociální rozvoj a má zásadní význam jak pro život každého jednotlivce, tak i pro rodiny a všechny komunity.

Zdravý občan žijící kvalitní život bez nemocí = spokojený občan.

Děkuji za pozornost



MUDr. Stanislav Wasserbauer

Státní zdravotní ústav, pracoviště Jihlava

Zdravá Vysočina, z.s.

stanislav.wasserbauer@szu.cz