



ZKUŠENOSTI S VYUŽITÍM ÚZEMNÍ STUDIE KRAJINY SO ORP ZÁBŘEH

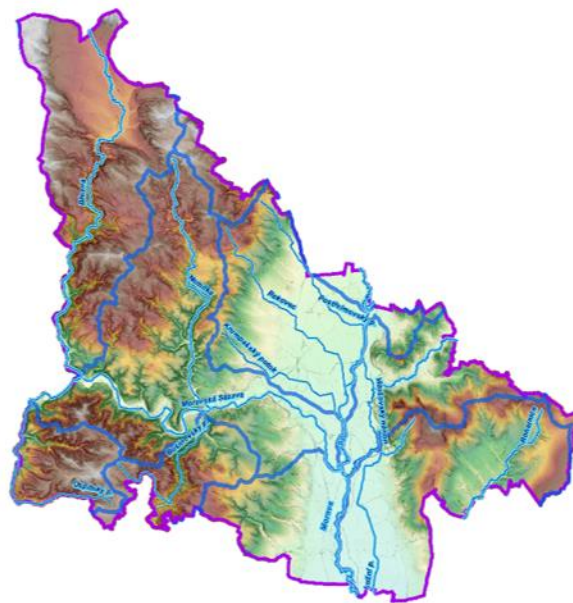
Ing. arch. Vladimíra Mandáková
Městský úřad Zábřeh

OBEC S ROZŠÍŘENOU PŮSOBNOSTÍ ZÁBŘEH

- Olomoucký kraj
- rozloha 267 km²
- 28 obcí
- cca 33 000 obyvatel



OBEC S ROZŠÍŘENOU PŮSOBNOSTÍ ZÁBŘEH



Mohelnická brázda – široká údolní
niva Moravy

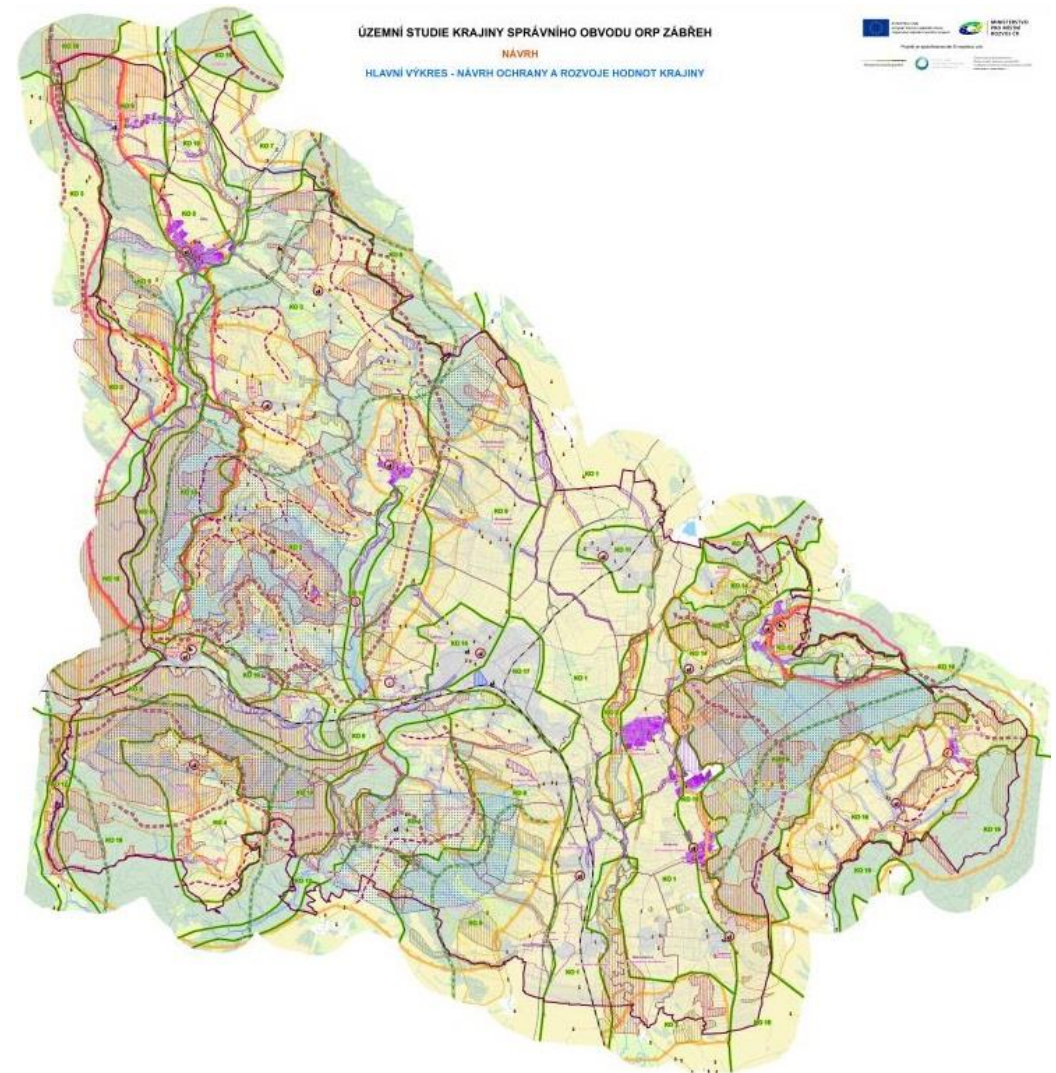
x

Zábřežská vrchovina (západ),
Hanušovická vrchovina (východ)



ÚZEMNÍ STUDIE KRAJINY SO ORP ZÁBŘEH

- objednatel: Město Zábřeh
- pořizovatel: Městský úřad Zábřeh, Odbor rozvoje a územního plánování
- zhotovitel: RNDr. Jaroslav Kotík
- autorský tým: Ing. Iva Škrovová, Ing. Robin Hála, RNDr. Vlastimil Kostkan, Ph.D., RNDr. Jaroslav Kotík, Ing. Tomáš Linart, RNDr. Milan Poledník, Ing. arch. Petr Vencelides
- termín zpracování: 06/2017 – 07/2019

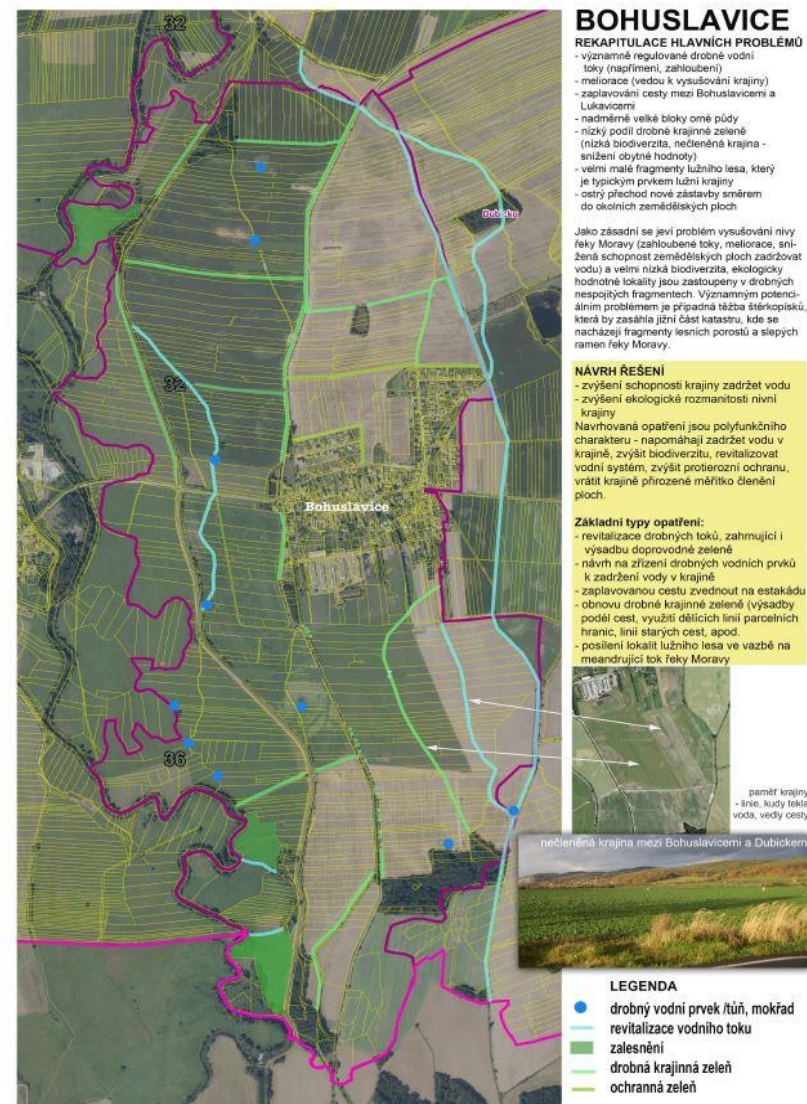


ÚZEMNÍ STUDIE KRAJINY SO ORP ZÁBŘEH

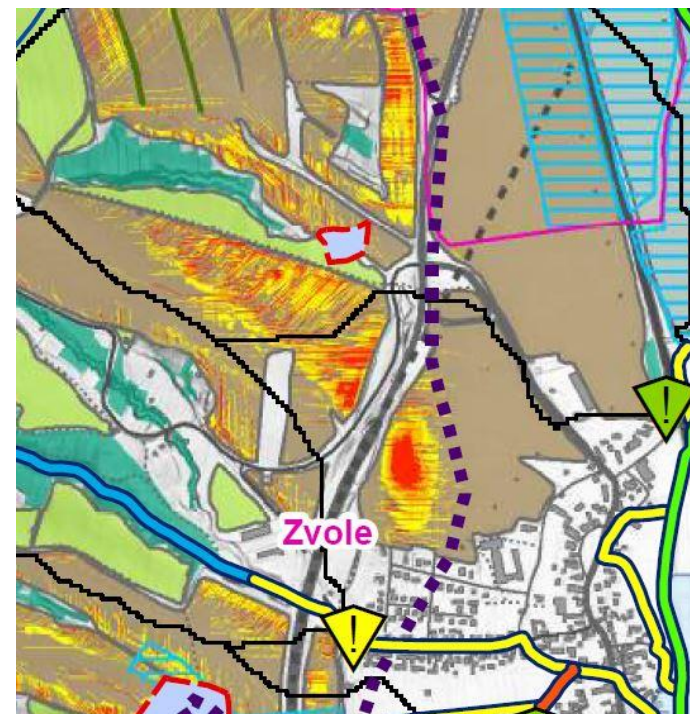
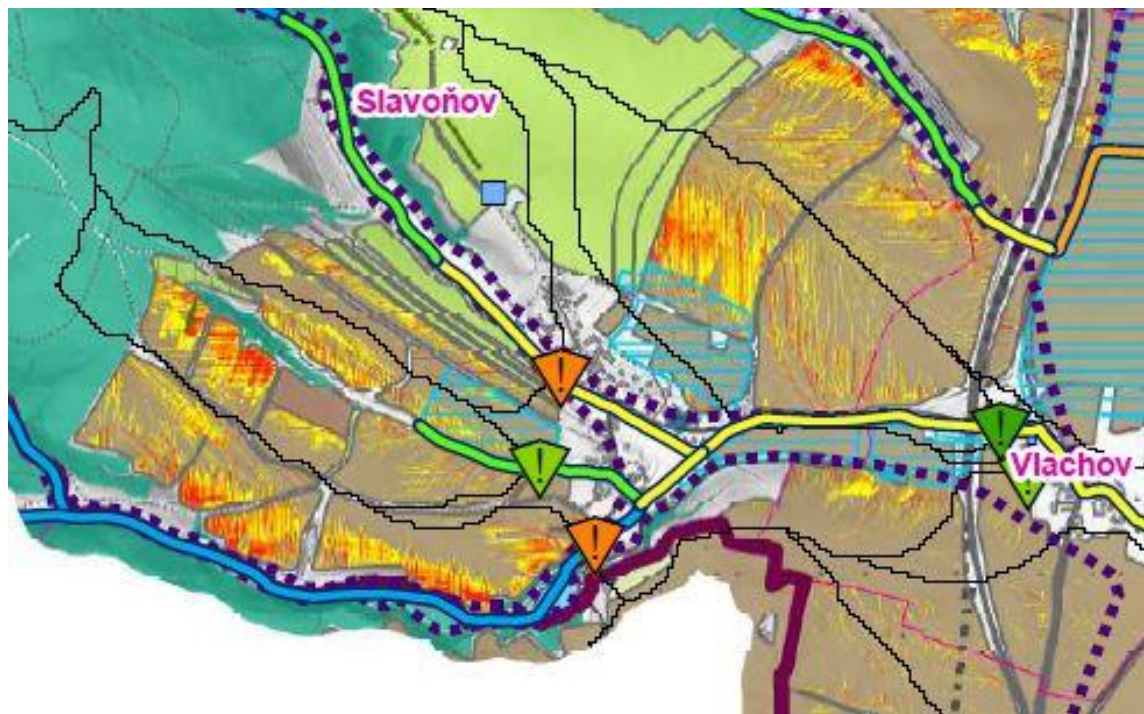
části: Průzkumy a rozborů + **Návrh** (vč. karet obcí)

cíle:

- posouzení stavu krajiny
- vymezení hodnot a potenciálů
- identifikace problémů a limitů využití krajiny (aktuálních i budoucích)
- prověření a posouzení možností řešení uspořádání krajiny
- návrh opatření pro ochranu hodnot a řešení problémů
- zvláštní důraz: **problematika hospodaření s vodou v krajině**



ÚZEMNÍ STUDIE KRAJINY SO ORP ZÁBŘEH



ÚSK ORP Zábřeh (2019) – Voda a eroze
znázornění erozní ztráty půdy (metoda USLE)

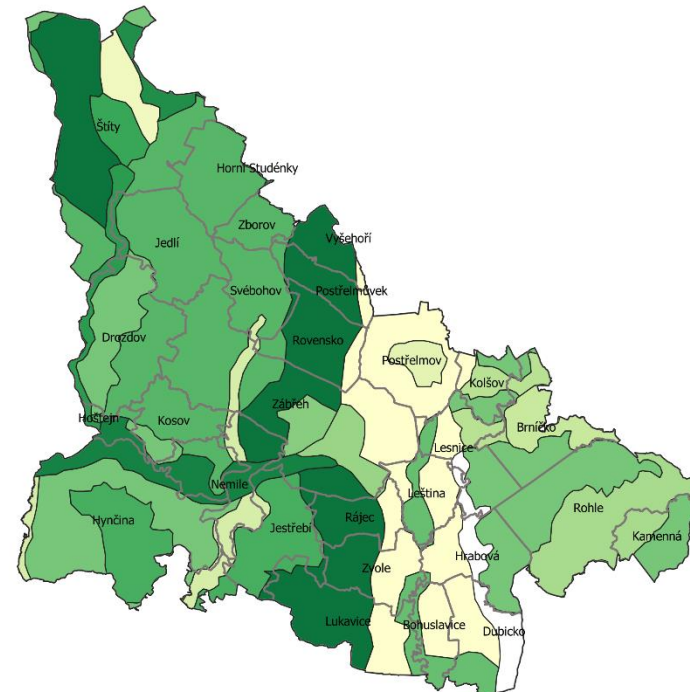
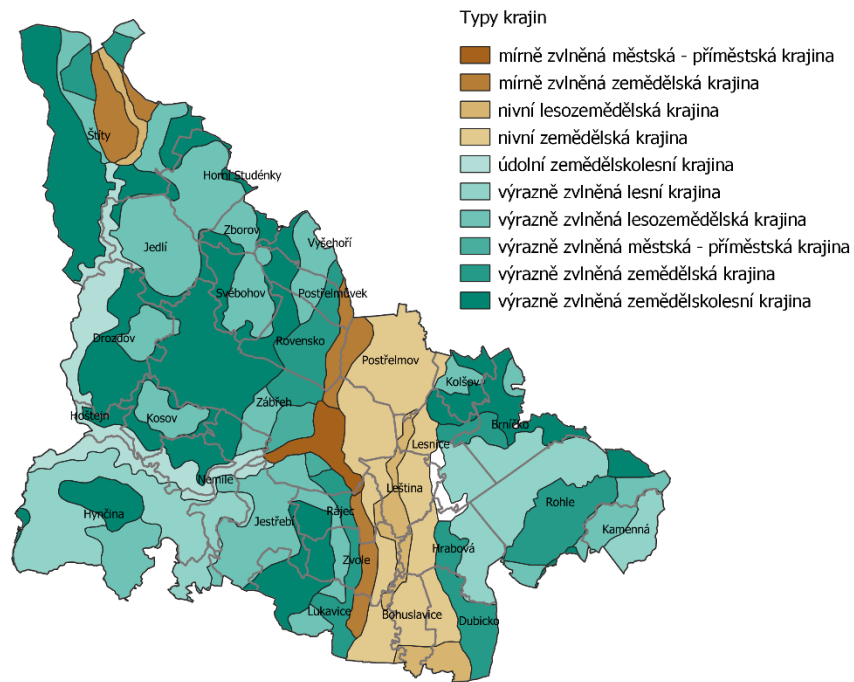
ÚZEMNÍ STUDIE KRAJINY SO ORP ZÁBŘEH - VYUŽITÍ

- jevy navržené k doplnění do ÚAP
- podklad při vyhodnocování ÚP
- podklad při pořizování ÚP a jejich změn, příp. implementace navržených opatření do ÚPD
- podklad při posuzování záměrů, vyjádření ke KPÚ, ...

ÚZEMNÍ STUDIE KRAJINY SO ORP ZÁBŘEH - VYUŽITÍ

1. jevy navržené k doplnění do ÚAP:

- jev č. 17b – typy krajin a krajinné okrsky

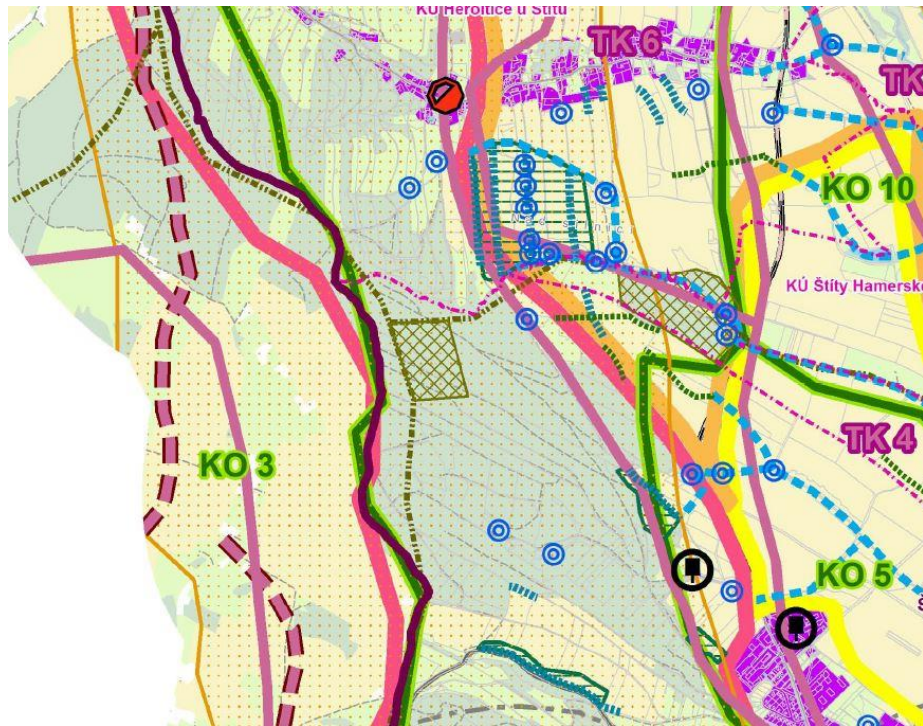


charakter, hodnoty,
problémy, návrh opatření

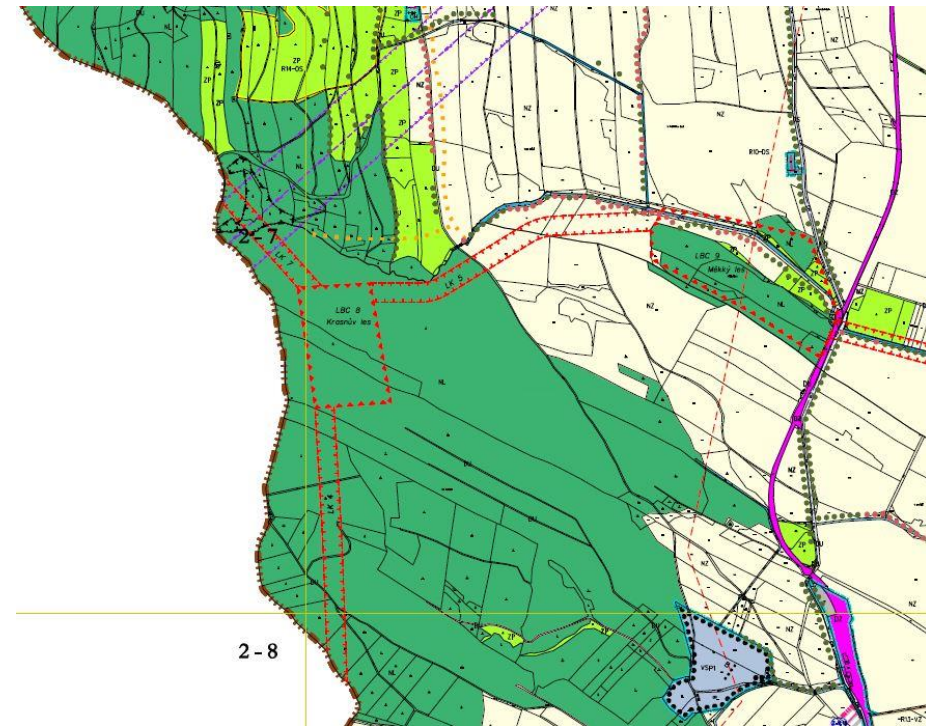
ÚZEMNÍ STUDIE KRAJINY SO ORP ZÁBŘEH - VYUŽITÍ

1. jevy navržené k doplnění do ÚAP:

- jev č. 21 – ÚSES – návrh na doplnění místního systému a interakčních prvků



ÚSK ORP Zábřeh (2019) – Výkres jevů navržených k doplnění do ÚAP



ÚP Štíty (2022) – Hlavní výkres (Stavoprojekt Šumperk)

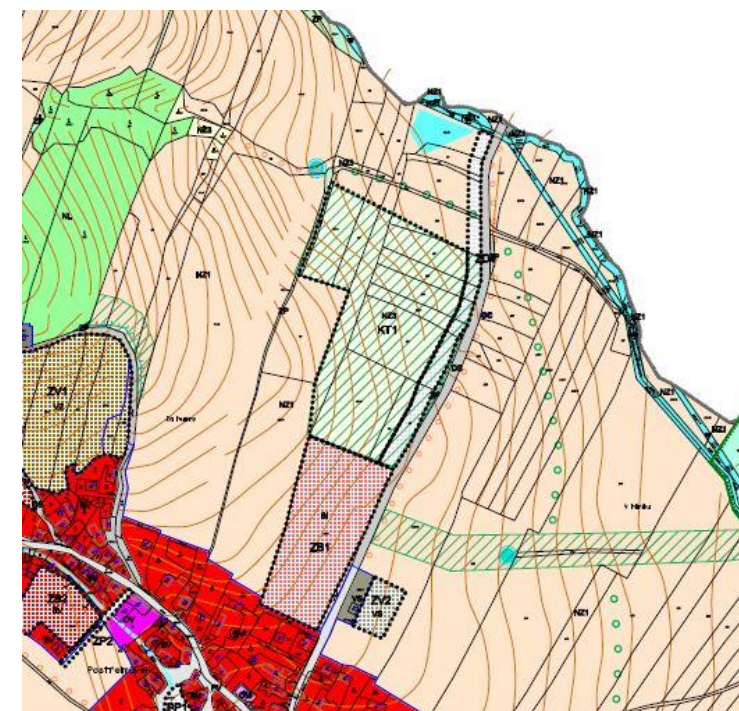
ÚZEMNÍ STUDIE KRAJINY SO ORP ZÁBŘEH - VYUŽITÍ

1. jevy navržené k doplnění do ÚAP:

- jev č. 43a – plochy vhodné k zalesnění / zatravnění



ÚSK ORP Zábřeh (2019) – Výkres jevů navržených k doplnění do ÚAP

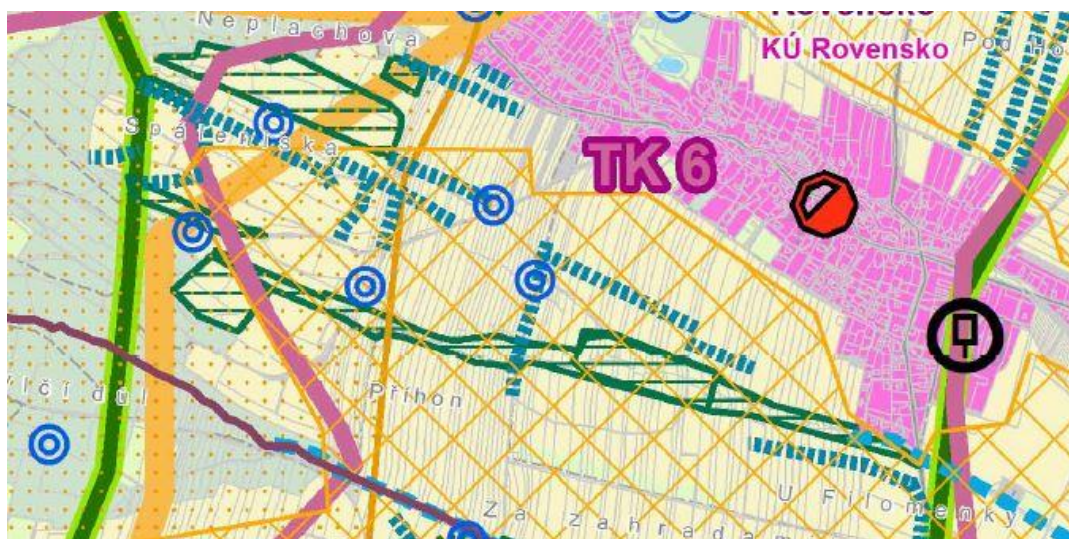


ÚP Postřelmůvek (2022) – Hlavní výkres (Ing. arch. Sohr)

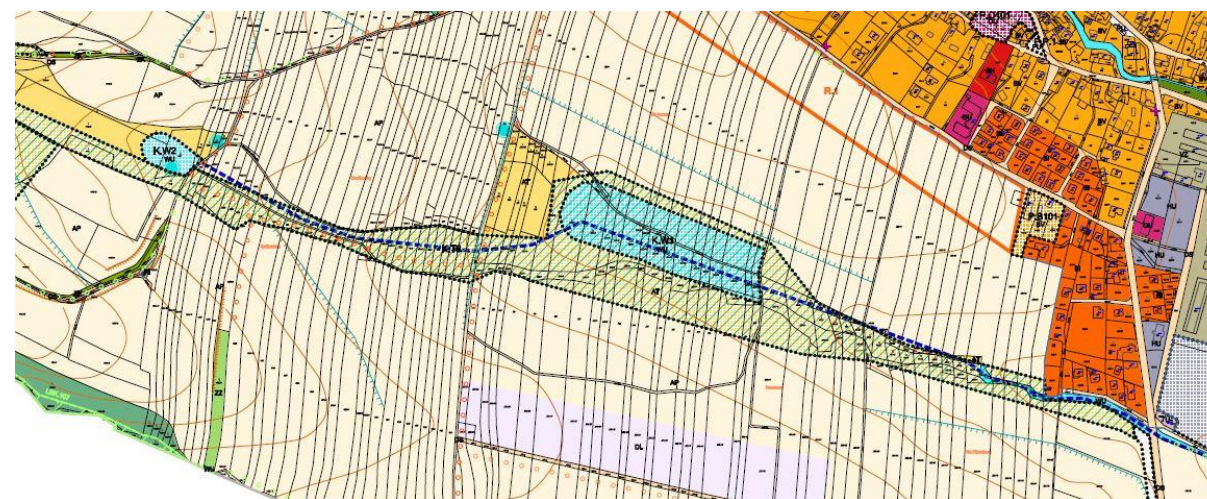
ÚZEMNÍ STUDIE KRAJINY SO ORP ZÁBŘEH - VYUŽITÍ

1. jevy navržené k doplnění do ÚAP :

- jev č. 54a – stavby, objekty a zařízení na ochranu před povodněmi a území určená k řízeným rozlivům povodní (retenční a zasakovací průlehy, revitalizace vodních toků, retenční prvky – zdrže, tůně)



ÚSK ORP Zábřeh (2019) – Výkres jevů navržených k doplnění do ÚAP

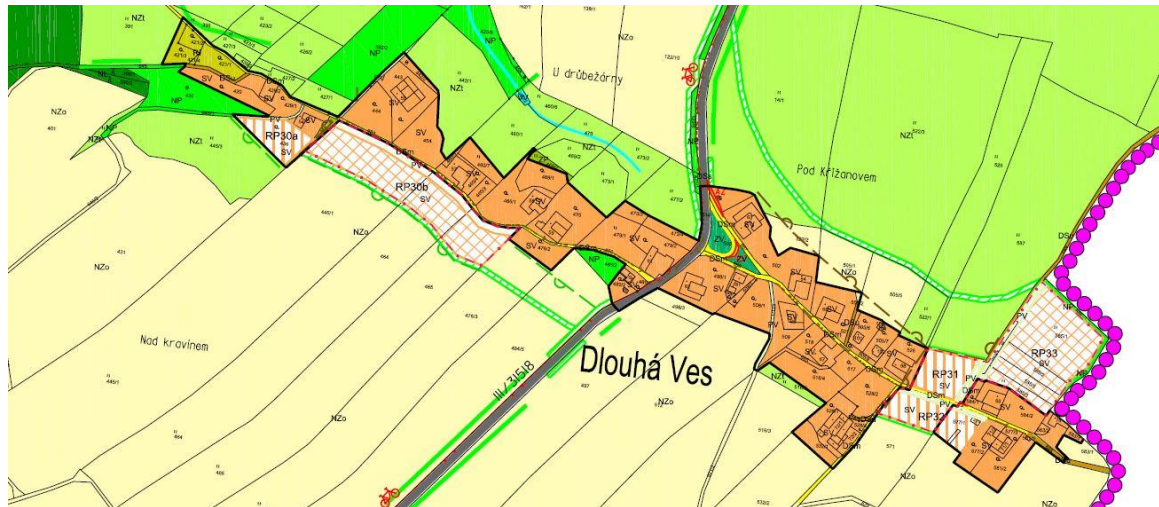


ÚP Rovensko (2020) – Hlavní výkres (Ing. arch. Sohr)

ÚZEMNÍ STUDIE KRAJINY SO ORP ZÁBŘEH - VYUŽITÍ

2. podklad při vyhodnocování ÚP:

- vadně vymezené zastavěné území ve starších ÚP – potenciální migrační bariéra



ÚP Hynčina (2016) – Hlavní výkres



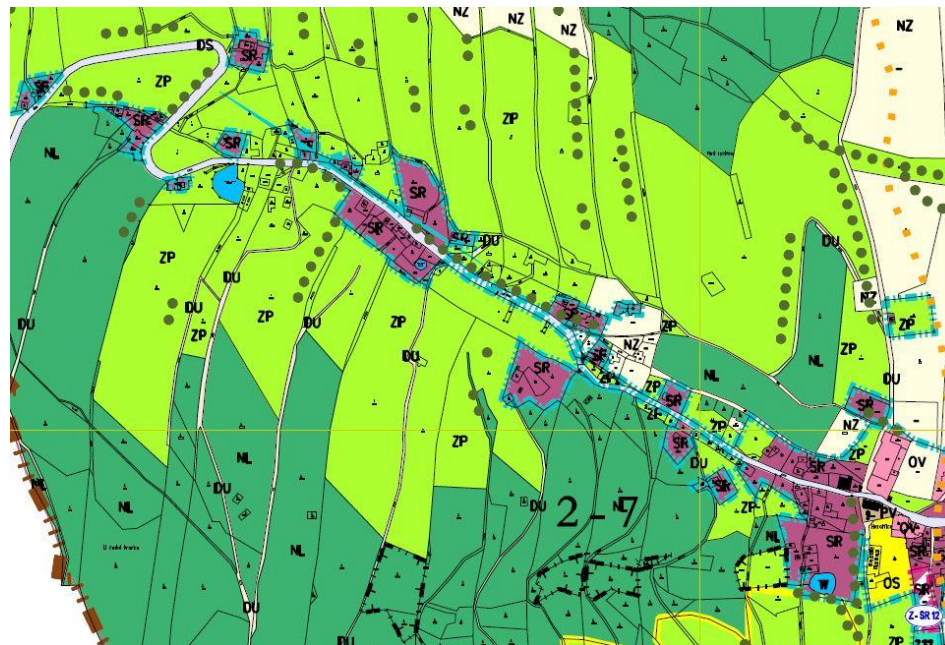
ÚZEMNÍ STUDIE KRAJINY SO ORP ZÁBŘEH - VYUŽITÍ

3. implementace navržených opatření do ÚP:

- vadně vymezené zastavěné území ve starších ÚP – potenciální migrační bariéra



ÚPO Štíty (2003) – Hlavní výkres



ÚP Štíty (2023) – Hlavní výkres

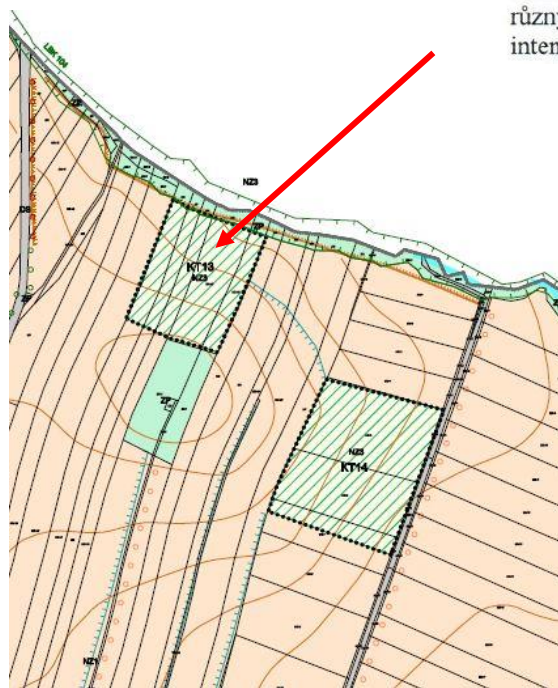
ÚZEMNÍ STUDIE KRAJINY SO ORP ZÁBŘEH - VYUŽITÍ

3. implementace navržených opatření do ÚP:

- plochy změn v krajině - zatravnění



ÚSK ORP Zábřeh (2019) – Výkres navržených změn ve využívání ploch



ÚP Rovensko (2020) – Hlavní výkres (Ing. arch. Sohr)

námítka vlastníka pozemku:

Musíme zde konstatovat, že naše společnost vynakládá značné investice do nákupu půdy za účelem intenzivní zemědělské výroby. Navrhované opatření, tj. různé zatravnění pozemků a vytváření různých zasakovacích průlehů a biokoridorů na našich pozemcích tyto naše investice znehodnocuje a intenzivní zemědělské prvovýrobě brání.

odůvodnění rozhodnutí o námitce s využitím ÚSK:

„K těmto opatřením v krajině bylo přistoupeno v rámci celého řešeného území na základě územně plánovacích podkladů, které se zabývaly **důkladným vyhodnocením vodního režimu v krajině.**“ ...

„V současné době je **zadržování vody v krajině a ochrana zemědělské půdy**, která je ohrožována erozí, jedním z **prioritních veřejných zájmů**, který převyšuje zájem soukromého hospodařícího subjektu na shodné výměře orné půdy.“

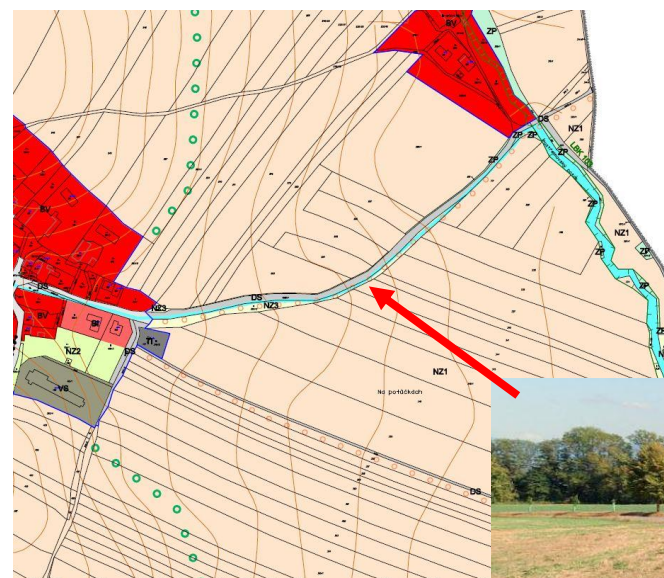
ÚZEMNÍ STUDIE KRAJINY SO ORP ZÁBŘEH - VYUŽITÍ

3. implementace navržených opatření do ÚP:

- navržení drobných vodních prvků, zasakovacích průlehů, doprovodné krajinné zeleně



ÚSK ORP Zábřeh (2019) – karta obce (návrh)



ÚP Postřelmůvek (2022) – Hlavní výkres

realizace: založení aleje

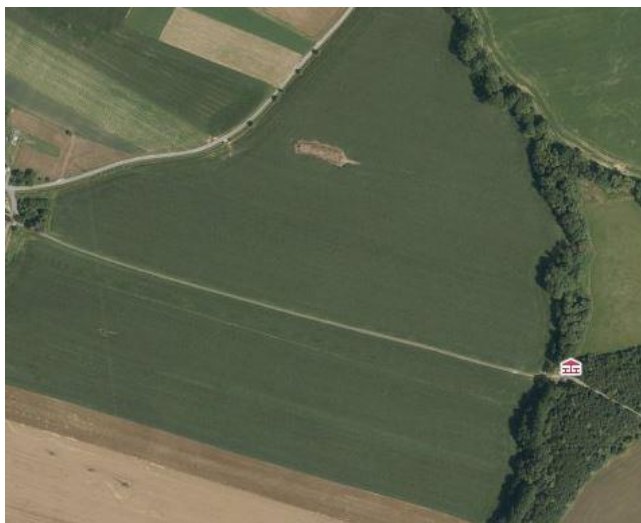


ÚZEMNÍ STUDIE KRAJINY SO ORP ZÁBŘEH - VYUŽITÍ



původní stav

ÚSK ORP Zábřeh (2019) – návrh řešení potřeb člověka v krajině



stav 2022

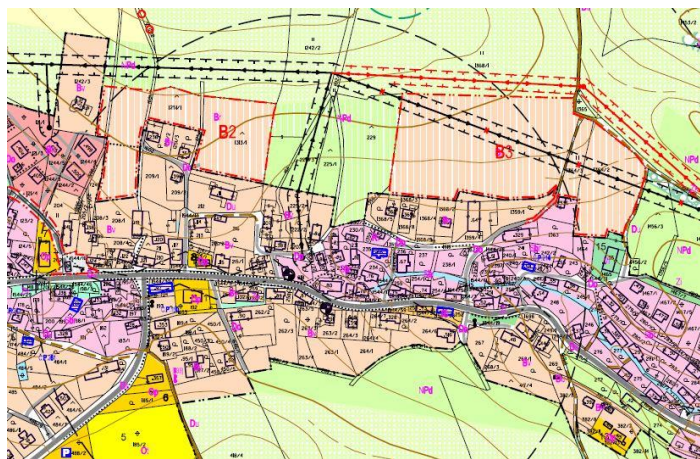


ÚZEMNÍ STUDIE KRAJINY SO ORP ZÁBŘEH

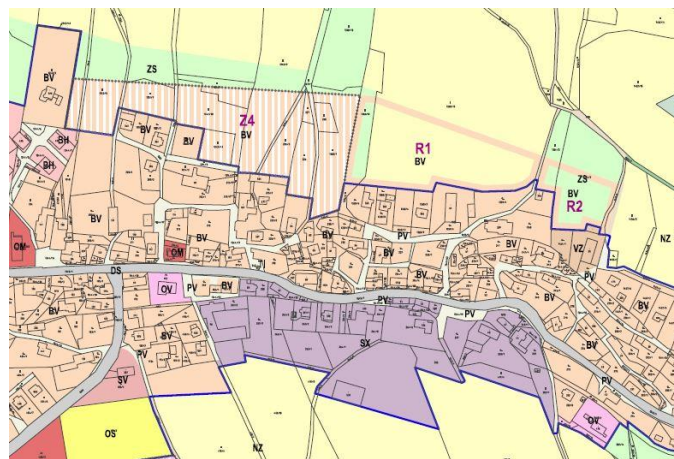
Kde jsme narazili?

ÚSK vyhodnotila jako problém **naddimenzované zastavitelné plochy** v ÚP a vytipovala nevhodně umístěné

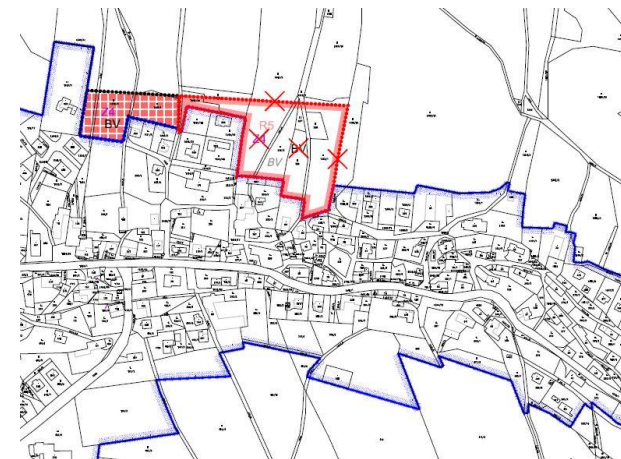
- odpor obcí
- některé plochy již stejně využité / částečně využité / v přípravě



ÚPO Jedlí (2005)



ÚP Jedlí (2019)



pořizovaná změna ÚP Jedlí

ÚZEMNÍ STUDIE KRAJINY SO ORP ZÁBŘEH

Kde jsme narazili?

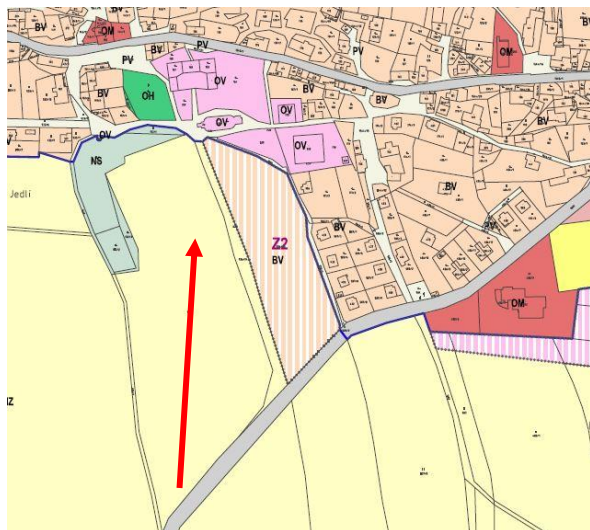
Slabá ochrana hodnotných urbanistických dominant vůči potřebě rozvoje sídla



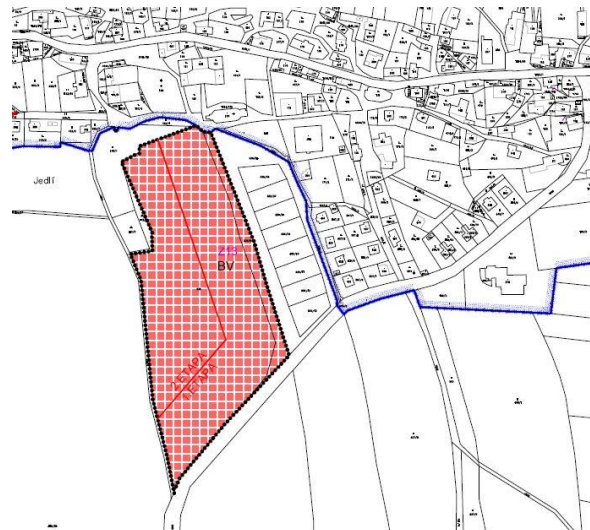
ÚZEMNÍ STUDIE KRAJINY SO ORP ZÁBŘEH

Kde jsme narazili?

Slabá ochrana hodnotných urbanistických dominant vůči potřebě rozvoje sídla



ÚP Jedlí (2019)



pořizovaná změna ÚP Jedlí





Děkuji za pozornost