

MINISTERSTVO PRO MÍSTNÍ ROZVOJ

Národní stálá konference Komora CLLD

Jindřichův Hradec, 14. března 2018



EVROPSKÁ UNIE
Fond soudržnosti
Operační program Technická pomoc



MINISTERSTVO
PRO MÍSTNÍ
ROZVOJ ČR

Program jednání Komory CLLD

Čas	Bod programu
12:00 – 13:00	Registrace (oběd)
13:00 – 13:05	Úvod, představení programu
13:05 – 13:50	Implementace CLLD na národní úrovni – metodické a koordinační aktivity MMR (schvalování strategií, změny strategií, monitoring CLLD, evaluace CLLD, jiné)
13:50 – 14:50	Vstupy zástupců nositelů CLLD (aktuální stav realizace strategií CLLD, další aktivity MAS, KS MAS a NS MAS v rámci implementace CLLD v území)
14:50 – 15:30	Vstupy řídicích orgánů (aktuální stav implementace CLLD v IROP, PRV, OP Z a OP ŽP)
15:30 – 16:00	Budoucnost nástroje CLLD a informace z odborných akcí k podpoře rozvoje venkova
16:00 – 16:30	Různé, shrnutí závěrů

Metodické a koordinační aktivity MMR



EVROPSKÁ UNIE
Fond soudržnosti
Operační program Technická pomoc



MINISTERSTVO
PRO MÍSTNÍ
ROZVOJ ČR



Schvalování žádostí o podporu strategií CLLD

Richard Nikischer



EVROPSKÁ UNIE
Fond soudržnosti
Operační program Technická pomoc



MINISTERSTVO
PRO MÍSTNÍ
ROZVOJ ČR

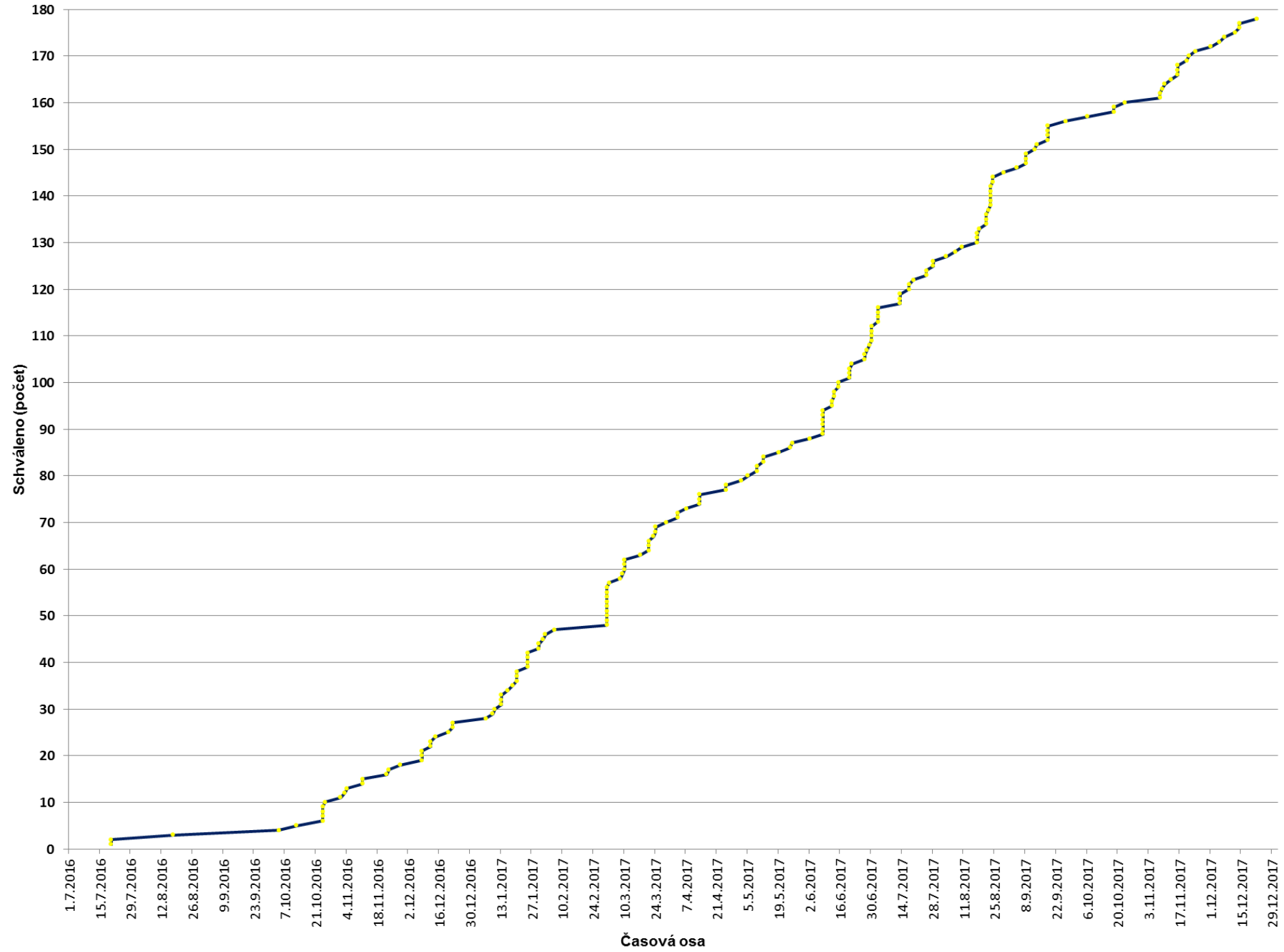
Konečný stav za všechny výzvy

- Hodnocení ukončeno 22. 12. 2017

Podáno do 3 výzev celkem	212
Ukončeno v rámci hodnocení formálních náležitostí a přijatelnosti	17
Ukončeno ve věcném hodnocení	13
Staženo žadatelem	4
Schváleno	178
Vydány akceptační dopisy	178

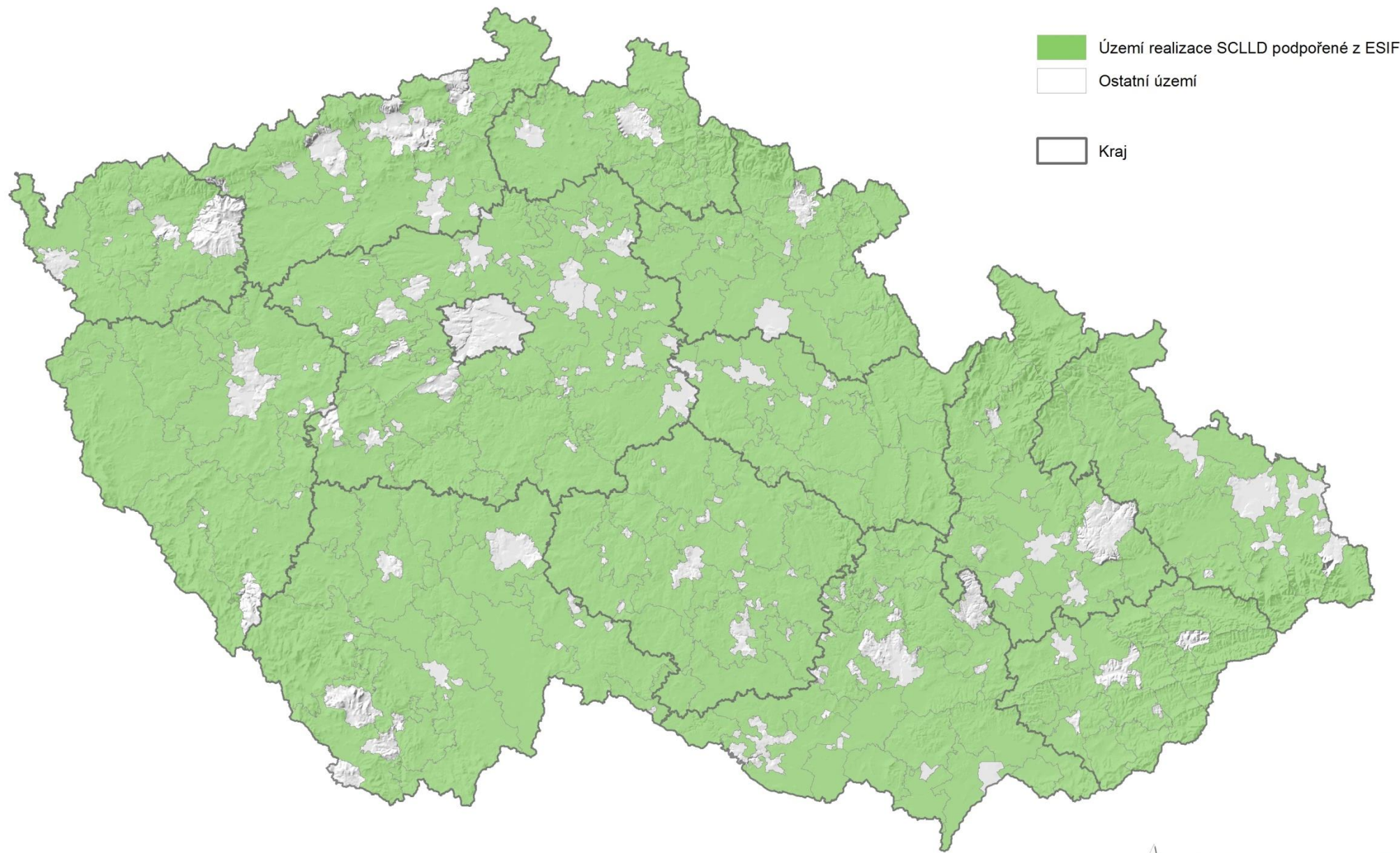
- Vlna schválení
 - Schváleno v 1. vlně: 3
 - Schváleno ve 2. vlně: 17
 - Schváleno ve 3. vlně: 158

Vývoj počtu schválených strategií CLLD



ÚZEMÍ REALIZACE STRATEGIÍ CLLD PODPOŘENÝCH Z ESIF

stav k 1. 1. 2018

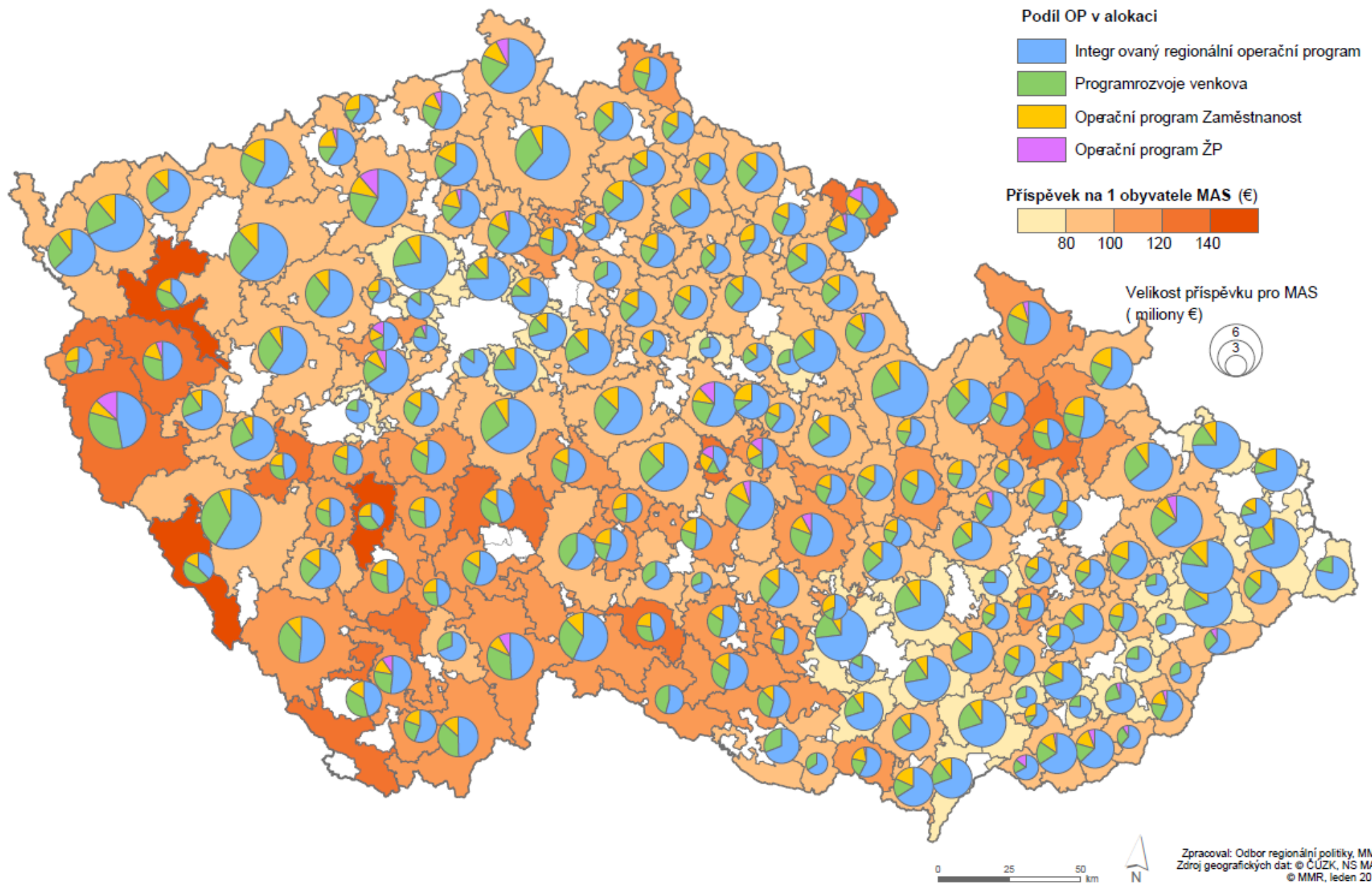


0 25 50 km



Zpracoval: Odbor regionální politiky, MMR
Zdroj geografických dat: © CÚZK, NS MAS
© MMR, leden 2018

Alokace strategií CLLD (CZV)



Změny strategií CLLD

Johana Benešová



EVROPSKÁ UNIE
Fond soudržnosti
Operační program Technická pomoc



MINISTERSTVO
PRO MÍSTNÍ
ROZVOJ ČR

Rozšíření aktivit CLLD v OP ŽP – SC 4.3., 4.4. (technické řešení)

- Modifikace výzev CLLD_15_001, 16_002, 17_003 – přidání SC 4.4. Zlepšit kvalitu prostředí v sídlech,
- Navázání specifických cílů 4.3 a 4.4 OP ŽP konverzí ze strany dodavatele MS2014+ na všechny schválené strategie SCLLD bez výjimky (v zájmu zajištění rovného přístupu k žadatelům),
- MAS mohou podat žádost o změnu SCLLD v programovém rámci OP ŽP - přidání nových aktivit, resp. opatření, jež budou navázána na nově přidané SC OP ŽP (MAS nemusí možnost využít, nebo si vybrat jen jeden SC),
- Změna formou Dodatku ke strategii pro progr. rámec OP ŽP (šablona),
- Zásahy do analytické části v případě potřeby, odůvodnění navrhovaných opatření, včetně znázornění vazeb na komplementární opatření/aktivity,
- Postup administrace ŽoZ stanoví Metodické stanovisko č. 10 k MPIN, ve věci podstatných změn integrovaných strategií administrovaných MMR–ORP a ŘO, jež nabyde účinnosti k 1. 4. 2018,
- **Podání žádosti o změnu programového rámce OP ŽP je možné v období od 1. 4. 2018 do 31. 5. 2018 (příp. pondělí 2. 4. 2018)**

Monitoring a evaluace CLLD + jiné

Richard Nikischer



EVROPSKÁ UNIE
Fond soudržnosti
Operační program Technická pomoc



MINISTERSTVO
PRO MÍSTNÍ
ROZVOJ ČR

Zprávy o plnění ISg (k 13. 3. 2018), Zpráva o pokroku IN (k CLLD)

- Podáno: 177
 - v řádném termínu (do 20. 1.): 166
 - po termínu: 11
 - nepodáno: 1
- Vráceno k přepracování: 55 %
- Schváleno: 153
- Lze konstatovat zlepšení přístupu MAS k podávání a vyplňování zpráv.
- Nejčastější nedostatky: počátek sledovaného období, shrnutí pro veřejnost, ČP (nedoloženo, nepodepsáno), chybí plnění neprojektových indikátorů, "nerelevantní", horizontální principy, žádné problémy a zároveň minimální pokrok v realizaci, chybějící zdůvodnění žádného/minimálního pokroku v dané oblasti.
- Zpráva o pokroku IN (k CLLD) – zpracována k 28. 2. v MS2014+, zohlednění zpráv o plnění ISg a využití údajů od ŘO.

Evaluace CLLD

- Procesní evaluace implementace integrovaného nástroje CLLD – úprava výzvy k podání nabídek – využití myšlenek metody Vanguard.
- Mid-term evaluace realizace strategií CLLD – pokračuje tvorba zadání a formuláře evaluační zprávy.
- Draft zadání diskutován s nositeli – WS se zástupci MAS.
- Učastníci pracovali ve skupinách s navrženými evaluačními otázkami:
 - Jak by jednotliví členové skupiny zodpověděli přidělené evaluační otázky?
 - Pochopili jednotliví členové skupiny evaluační otázky stejně?
 - Jaké informační/datové zdroje, které má MAS k dispozici, jsou k zodpovězení jednotlivých evaluačních otázek potřeba?
 - Jaké zásadní problémy (např. absence dat, nejednoznačnost evaluační otázky, chybějící otázka apod.) byly členy skupiny identifikovány?
- Úprava zadání, projednání s ŘO.

Publikace; projekt Socioekonomický vývoj nemetropolitních oblastí ČR se zřetelem na rozvojové potřeby jednotlivých regionů

- Vydána brožura Komunitně vedený místní rozvoj v progr. období 2014–2020; 500 výtisků.
- Obecně o CLLD, podpora z ESIF, realizovaná opatření, představení MAS, alokace SCLLD.
- Projekt aplikovaného výzkumu *Socioekonomický vývoj nemetropolitních oblastí ČR se zřetelem na rozvojové potřeby jednotlivých regionů* v programu Beta2.
- Řešitel PŘF UK, doba řešení 30 měsíců – odborná rešerše, analýza sekundárních dat, empirický výzkum kvantitativní a kvalitativní, doporučení pro návrh opatření SRR ČR 21+.
- 1.Q 2018 – odborná rešerše (polarizace prostoru, nástroje RP apod.), shromáždění datových souborů.
- Výsledky se uplatní i při tvorbě resortní koncepce podpory venkova.
- Předpokládají se průběžná veřejná projednání postupu prací a dosažených výsledků, cca pololetně.

Související aktivity

- OBCEPRO – tvorba programů rozvoje obce:
 - I. modul – Tvorba programu rozvoje (obec, DSO),
 - II. modul – Realizace a hodnocení programu rozvoje,
 - III. modul – nástroj "Invence pro obce a regiony".
- Regionální informační servis (RIS) a Mapový server – různorodé data informující o ČR a jednotlivých regionech (data zaměřená na hospodářské prostředí, životní prostředí, sociální strukturu, veřejnou správu, dotace apod.) a jejich mapové zobrazení.
- *Predikce budoucích výzev sídel do 15 000 obyvatel a foresight souvisejících trendů* – projekt aplikovaného výzkumu v Beta2.
- Cíl – predikce trendů v oblastech, které sídla řeší a budou řešit v blízké budoucnosti, a kterým se budou taková sídla muset nutně odborně věnovat v budoucnosti. Výsledek – Metodika zavádění invencí do života regionů a obcí, pilotní ověření metodiky.

Vstupy zástupců nositelů CLLD

Zástupci NS MAS ČR, KS MAS



EVROPSKÁ UNIE
Fond soudržnosti
Operační program Technická pomoc



MINISTERSTVO
PRO MÍSTNÍ
ROZVOJ ČR



INFORMACE Z NS MAS

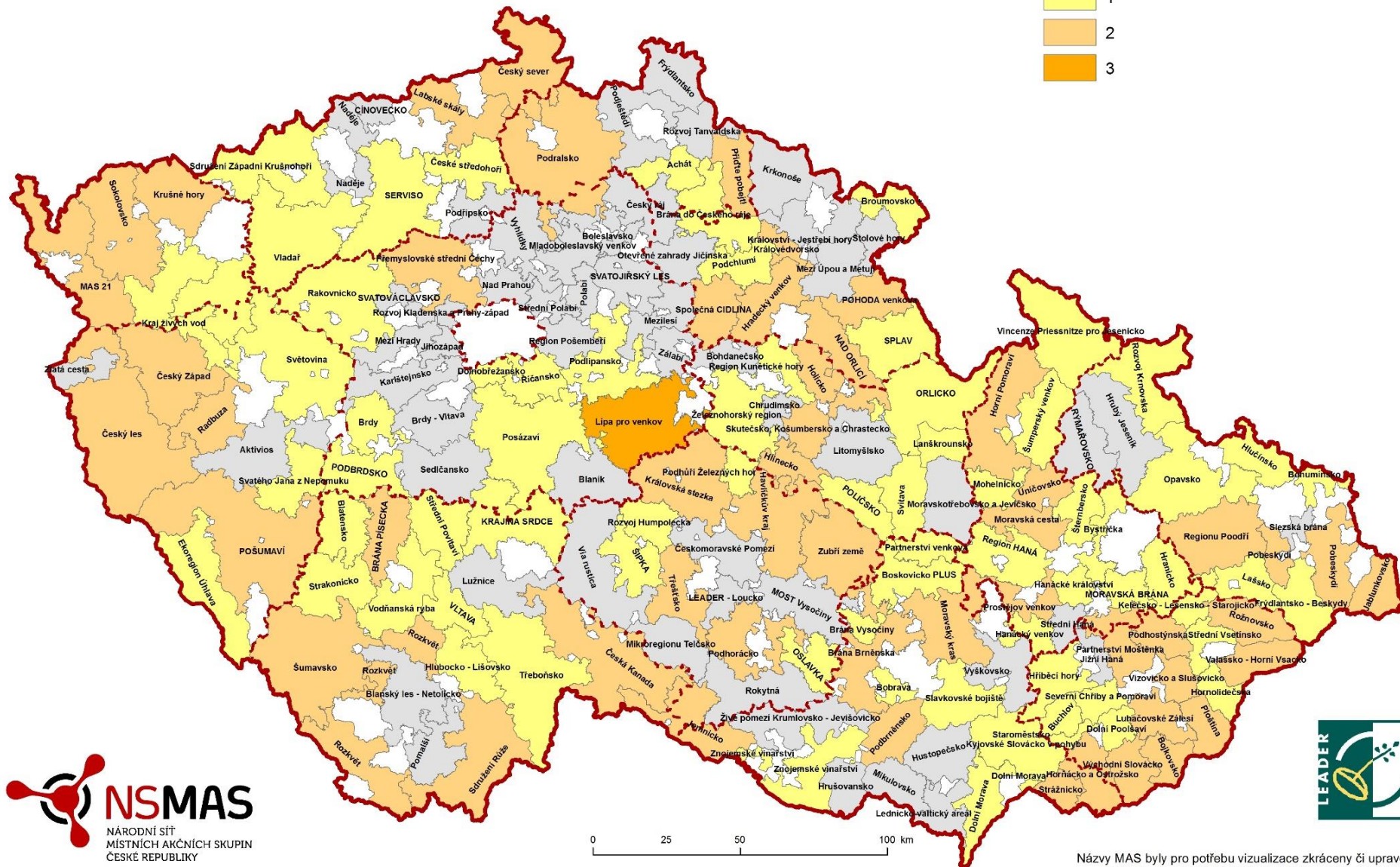
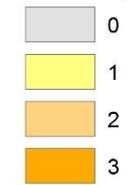
JAN FLORIAN,
MÍSTOPŘEDSEDA NS MAS ČR
A VEDOUCÍ PS LEADER

14. 3. 2018, NSK – JINDŘICHŮV HRADEC

AKTUÁLNÍ STAV REALIZACE STRATEGIÍ CLLD

MÍSTNÍ AKČNÍ SKUPINY

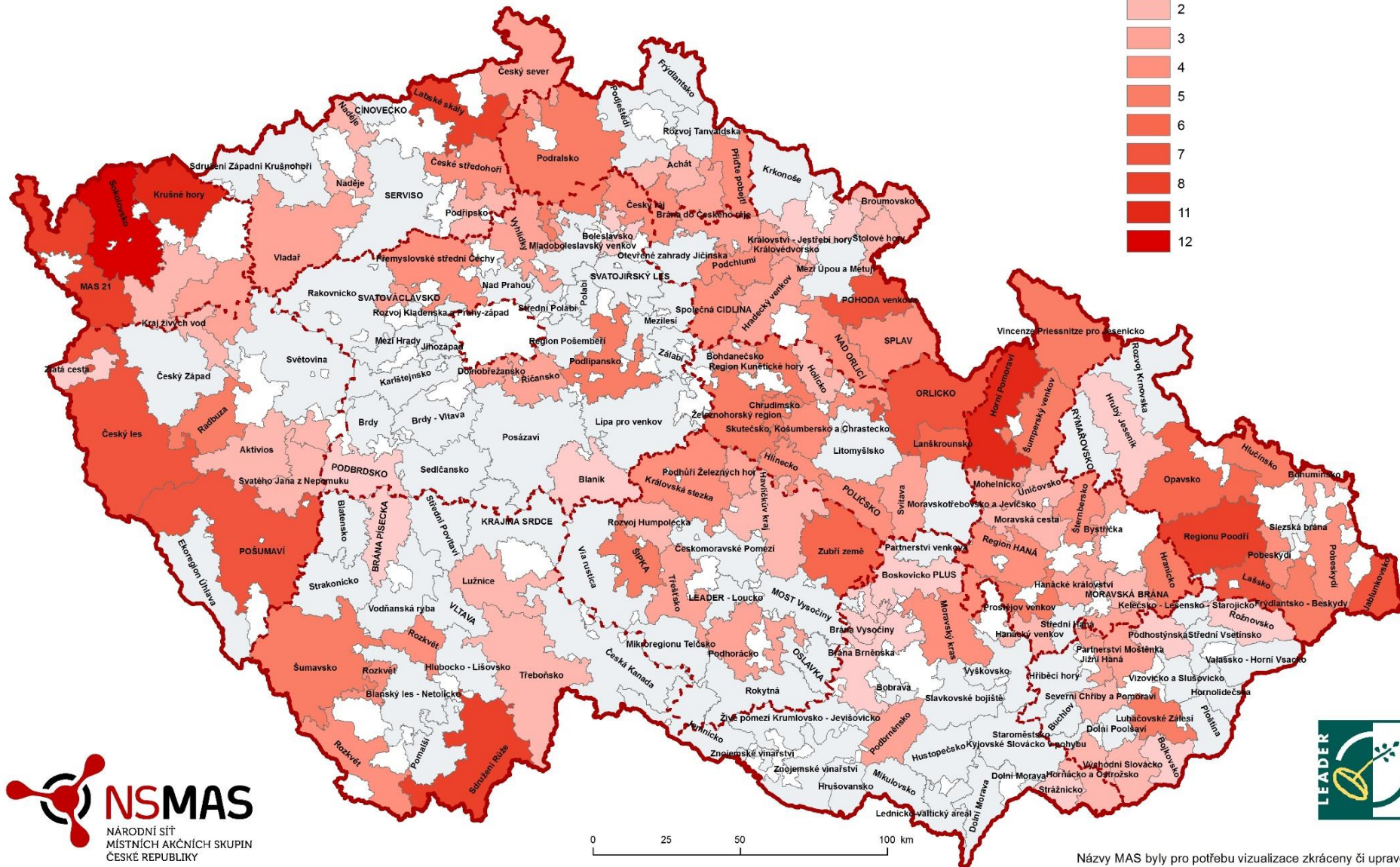
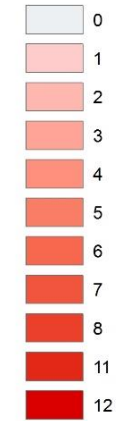
Počet vyhlášených výzev PRV k 13.3.



Názvy MAS byly pro potřebu vizualizace zkráceny či upraveny.
SCLLD - Strategie komunitně vedeného místního rozvoje

MÍSTNÍ AKČNÍ SKUPINY

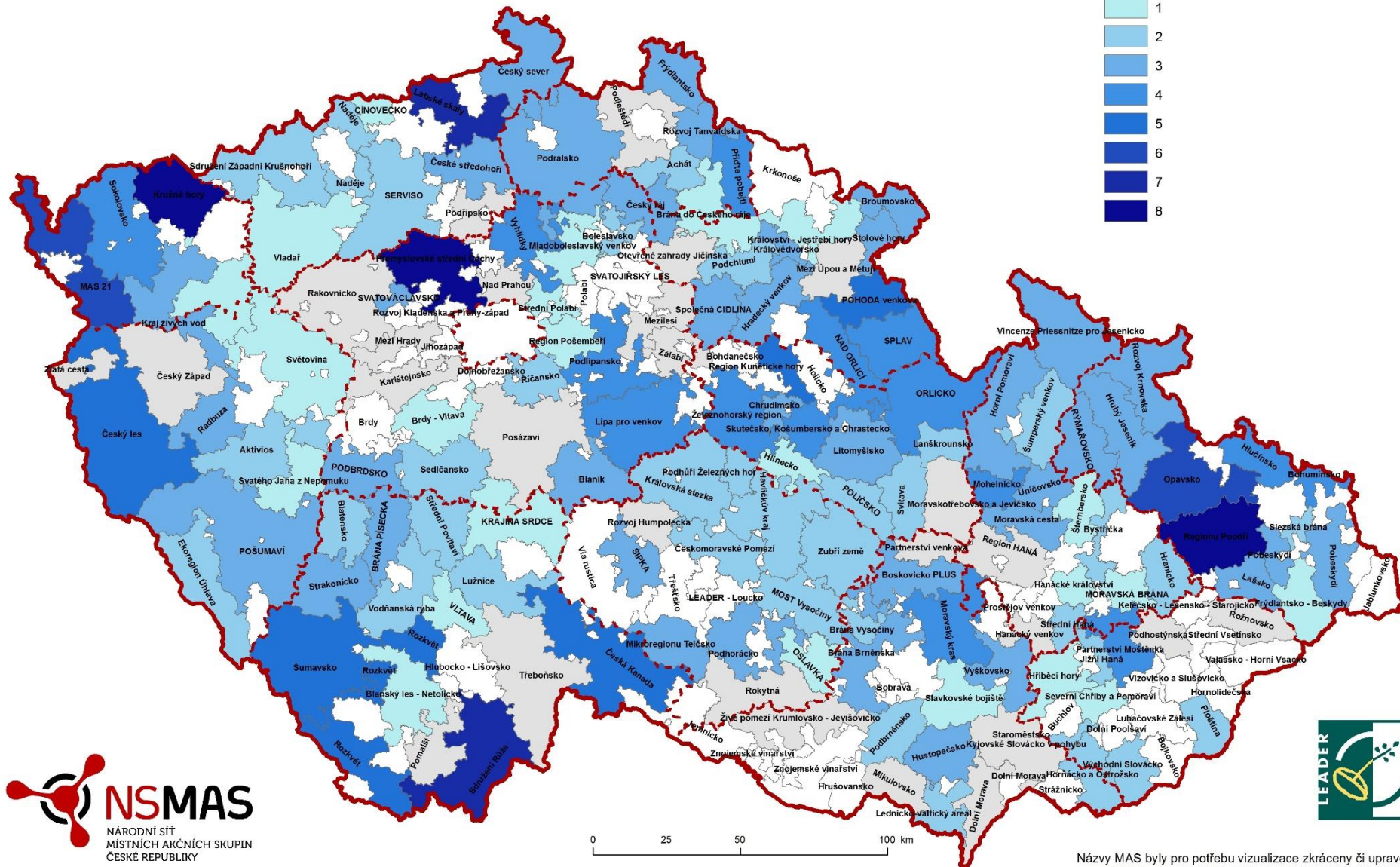
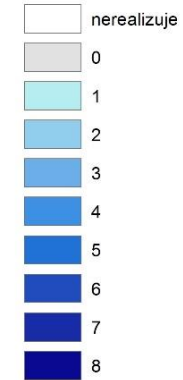
Počet vyhlášených výzev IROP k 1.3.



Názvy MAS byly pro potřebu vizualizace zkráceny či upraveny.
SCLLD - Strategie komunitně vedeného místního rozvoje

MÍSTNÍ AKČNÍ SKUPINY

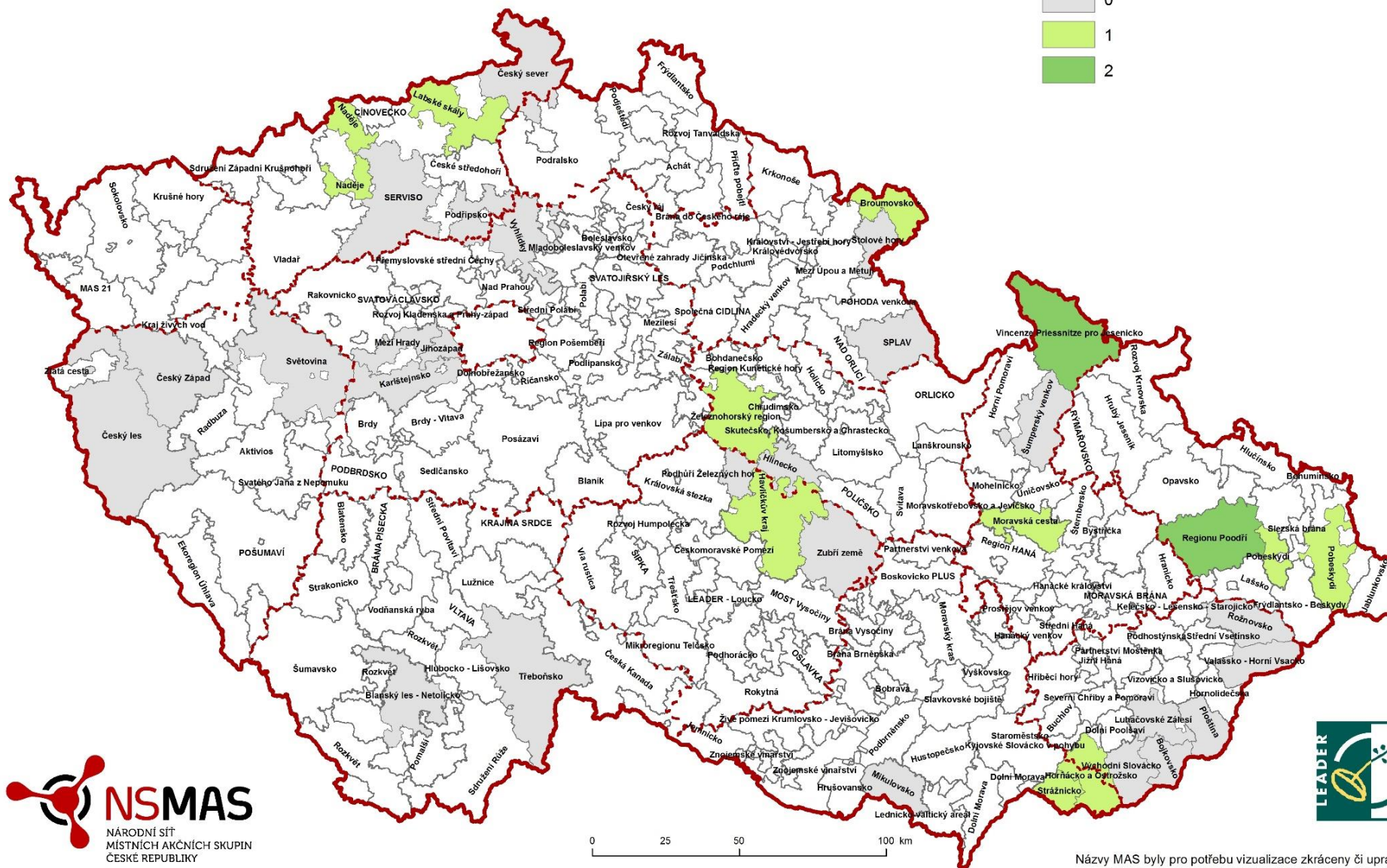
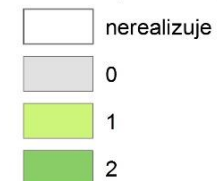
Počet vyhlášených výzev OPZ k 12.3.



Názvy MAS byly pro potřebu vizualizace zkráceny či upraveny.
SCLLD - Strategie komunitně vedeného místního rozvoje

MÍSTNÍ AKČNÍ SKUPINY

Počet vyhlášených výzev OPZZP k 13.3.

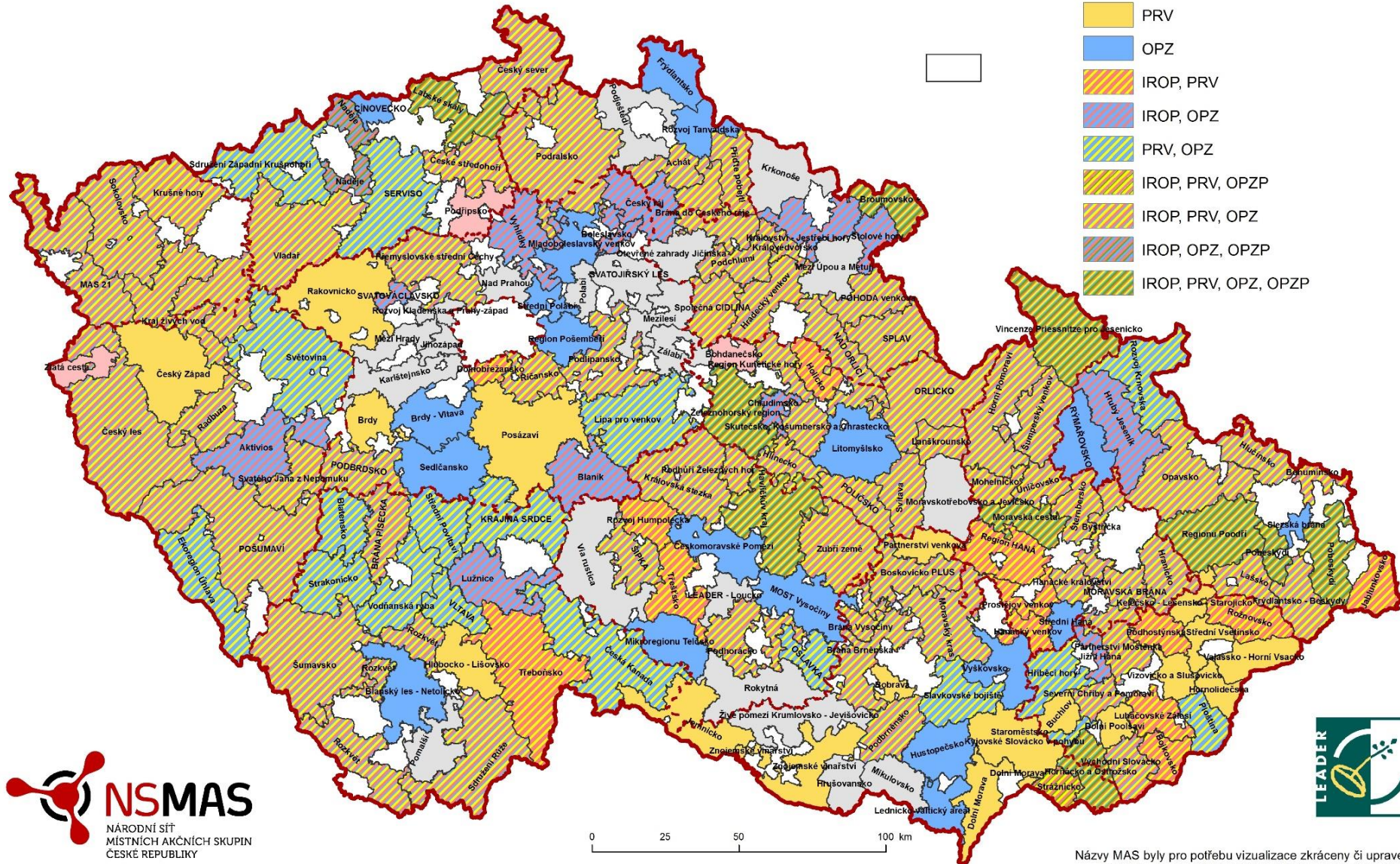


Názvy MAS byly pro potřebu vizualizace zkráceny či upraveny.
SCLLD - Strategie komunitně vedeného místního rozvoje

MÍSTNÍ AKČNÍ SKUPINY

Výzvy dle OP

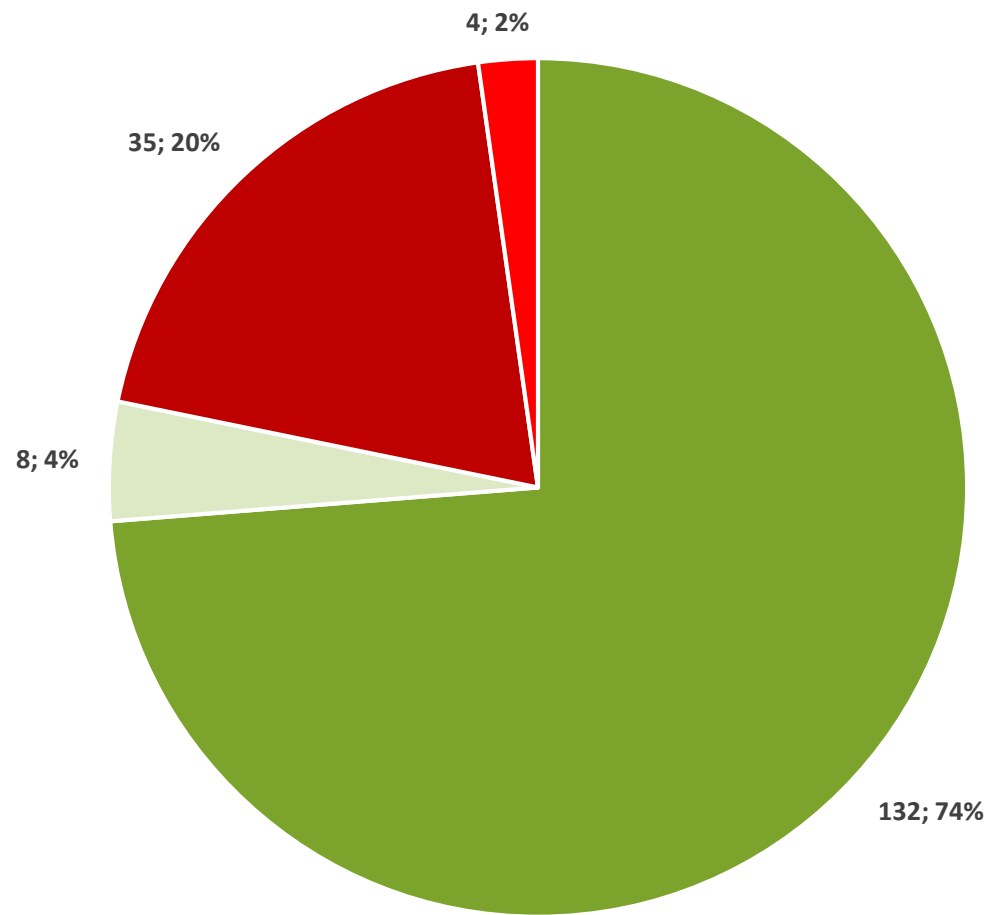
- nevyhlášené
- IROP
- PRV
- OPZ
- IROP, PRV
- IROP, OPZ
- PRV, OPZ
- IROP, PRV, OPZP
- IROP, PRV, OPZ
- IROP, OPZ, OPZP
- IROP, PRV, OPZ, OPZP



Názvy MAS byly pro potřebu vizualizace zkráceny či upraveny.
SCLLD - Strategie komunitně vedeného místního rozvoje

PRŮZKUM MAS

Počet respondedentů



■ odpovědělo členů NS MAS

■ odpovědělo nečlenů NS MAS

■ NEodpovědělo členů NS MAS

■ NEodpovědělo nečlenů NS MAS

IROP

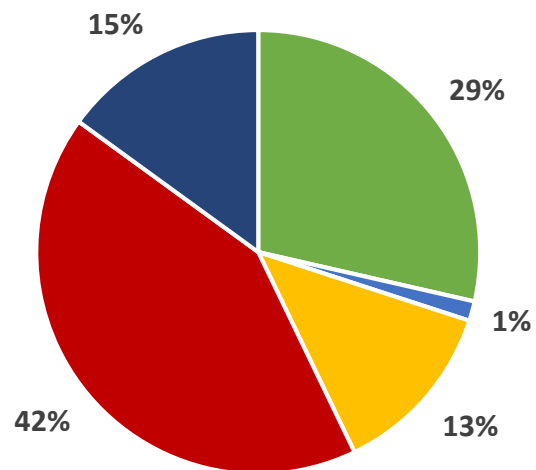
Zvažujete, že některá opatření/aktivity ze své Strategie CLLD úplně na základě nízkého zájmu potenciálních žadatelů zrušíte?

- SC 2.1 Zvýšení kvality a dostupnosti služeb vedoucí k sociální inkluzi (10%)
- SC 2.2 Vznik nových a rozvoj existujících podnikatelských aktivit v oblasti sociálního podnikání (10%)

Na jaké tematické oblasti by se měly zaměřit případné semináře pořádané ŘO IROP (MMR) a CRR v letošním roce?

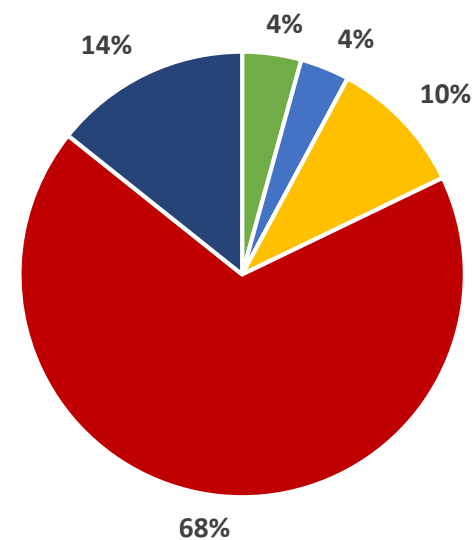
- SC 1.2 Zvýšení podílu udržitelných forem dopravy
- SC 2.1 Zvýšení kvality a dostupnosti služeb vedoucí k sociální inkluzi
- SC 2.2 Vznik nových a rozvoj existujících podnikatelských aktivit v oblasti sociálního podnikání
- SC 2.4 Zvýšení kvality a dostupnosti infrastruktury pro vzdělávání a celoživotní učení
- věcné hodnocení v CSSF14+
- režijní náklady MAS (IROP 4.2)

Využijete rozšíření podporovaného vybavení IZS ve Výzvě č. 69?



- ANO, máme v naší Strategii CLLD opatření zaměřené na IZS, v rámci kterého rozšíření využijeme.
- ANO, plánujeme přidání opatření na IZS.
- NE, ale kdybychom o této možnosti věděli při tvorbě Strategie CLLD, opatření na IZS bychom asi bývali zařadili.
- NE, opatření na IZS jsme do Strategie nezařadili.
- Zatím nevíme.

Využijete PŘIPRAVOVANÉHO rozšíření Výzvy č. 45 i na územní plány pro obce?



- ANO, máme v naší Strategii CLLD opatření zaměřené na ÚPD v rámci kterého rozšíření využijeme.
- ANO, plánujeme přidání opatření na ÚPD.
- NE, ale kdybychom o této možnosti věděli při tvorbě Strategie CLLD, opatření na ÚPD bychom asi bývali zařadili.
- NE, opatření na ÚPD jsme do Strategie nezařadili.
- Zatím nevíme.

PRV

O které z nových aktivit připravovaných v rámci čl. 20 máte zájem?

- zázemí pro spolky (94%)
- veřejná prostranství v centru obcí (90%)
- kulturní domy a sály (85%)
- mateřské a základní školy (77%)
- hasičské zbrojnice (74%)
- vybrané kulturní dědictví (65%)
- stezky (57%)
- knihovny (55%)
- muzea (43%)
- prodejny smíšeného zboží (24%)

Většina MAS by využila 4 – 9 nových aktivit v čl. 20.

Kvalifikovaný odhad indikátoru R23/T22 pro čl. 20

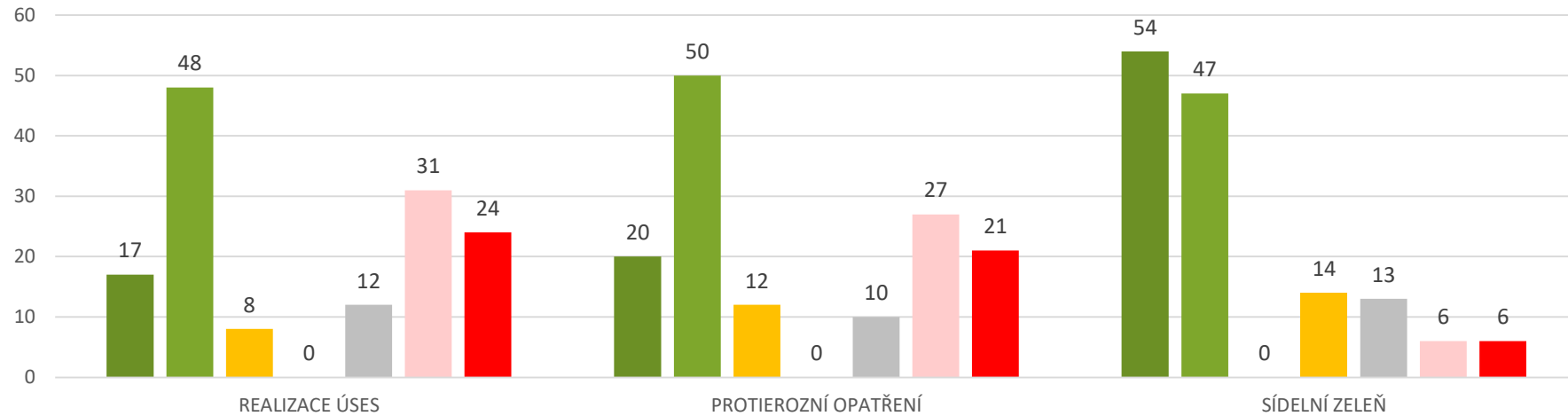
- 1,9 – 2,4 mil. obyv. ČR
- 29 – 37% obyvatel venkova (dříve jsme odhadovali 5 – 15%)
 - venkov = obce do 25 tis. obyvatel

OPŽP

**Jakou alokaci předpokládáte, že budete schopni
v období 8/2018 – 2/2019 rozdělit?**

- do 5 mil. Kč 56 MAS
- 5-7 mil. Kč 20 MAS
- 8-10 mil. Kč 35 MAS
- 11-15 mil. Kč 13 MAS
- 16-20 mil. Kč 9 MAS
- 21+ mil. Kč 7 MAS

Jaké rozšíření OPŽP využijete:



■ Určitě ANO.

■ Rádi bychom, ale nemůžeme kvůli překryvu s PRV – fiche pozemkové úpravy.

■ Rádi bychom, ale je pro nás limitující podmínka realizace projektů v obcích nad 500 obyv.

■ Rádi bychom, ale nechceme kvůli tomu měnit naši Strategii CLLD/přidávat nový Programový rámec, kdybychom ale o této možnosti věděli při tvorbě Strategie CLLD, tuto aktivitu bychom asi bývali zařadili.

■ Pravděpodobně NE.

■ Určitě NE.

AKTIVITY NS MAS V RÁMCI PROJEKTU OPTP

HLAVNÍ AKTIVITY TÝMU OPTP VE VZTAHU K IMPLEMENTACI CLLD

- obecně

- focus-group k připomínkování požadavků na střednědobé hodnocení Strategií CLLD
- připomínkování materiálu ke střetu zájmů při hodnocení a výběru projektů
- setkání s MAS na úrovni krajů (1.3. OLO+PDB, 23.3. JČ, ...)

- PRV

- připomínkování podmínek pro změny Strategií CLLD

- IROP

- úprava osnovy studie proveditelnosti

- OPŽP

- nové aktivity – zpracování šablon pro změny Strategií CLLD,

- OPZ

- spolupráce na organizaci seminářů pro žadatele na úrovni krajů
- společné vytipování inspirativních projektů

PŘIPRAVOVANÁ ZMĚNA PROJEKTU NS MAS V OPTP

A4) RATING MAS / HODNOCENÍ KVALITY PRÁCE MAS / EVALUACE STRATEGIÍ CLLD – CLLD JAKO PŘÍSTUP K DOSAŽENÍ UDRŽITELNÉHO ROZVOJE

- zpracování metodiky hodnocení kvality práce MAS a její pilotní ověření
- pomoc MAS se střednědobou evaluací

A5) PŘENOS/PŘEDÁVÁNÍ/ZÍSKÁVÁNÍ ZKUŠENOSTÍ S IMPLEMENTACÍ CLLD NA MEZINÁRODNÍ (EVROPSKÉ) ÚROVNI

- účast zástupců NS MAS (vč. členských MAS) na konferencích, seminářích, setkáních MAS apod. k problematice rozvoje venkova a témat, podporovaných v rámci CLLD na území EU
- studijní cesty pracovníků a členů orgánů NS MAS a členských MAS za příklady dobré praxe v realizaci CLLD na území EU
- zastupování NS MAS v organizacích, sítích a platformách na evropské úrovni (ENRD, ELARD, PREPARE, Venkovský parlament, OECD, ...)

A6) INFORMOVÁNÍ VEŘEJNOSTI O CLLD

- představení MAS a CLLD v ČR pro veřejnost, příklady dobré praxe – projekty apod.
- správa a aktualizace databáze MAS

VYBRANÉ DALŠÍ AKTIVITY PRO 1. POL. 2018

- setkání týmu OPTP s MAS na úrovni krajů
- aktivizace „spících“ MAS
- změny Strategií CLLD
 - nové aktivity OPŽP
- Střednědobá evaluace
 - rušení nečerpaných fichí/opatření
- proškolení nových uživatelů CSSF
- hledání příkladů dobré praxe

POZVÁNKY NA AKCE

AKCE (SPOLU)POŘÁDANÉ NS MAS

- seminář k **novým aktivitám OPŽP** – 6.3. Praha, 26.3. Olomouc
- seminář **Facilitace a strategická komunikace** – 15.-16.3. Český Brod
- seminář **Media a PR v praxi MAS** – 15.-16.3. Český Brod
- **LEADERfest** – 22.-24.5. Rožnov pod Radhoštěm

DĚKUJI ZA POZORNOST

Jan Florian

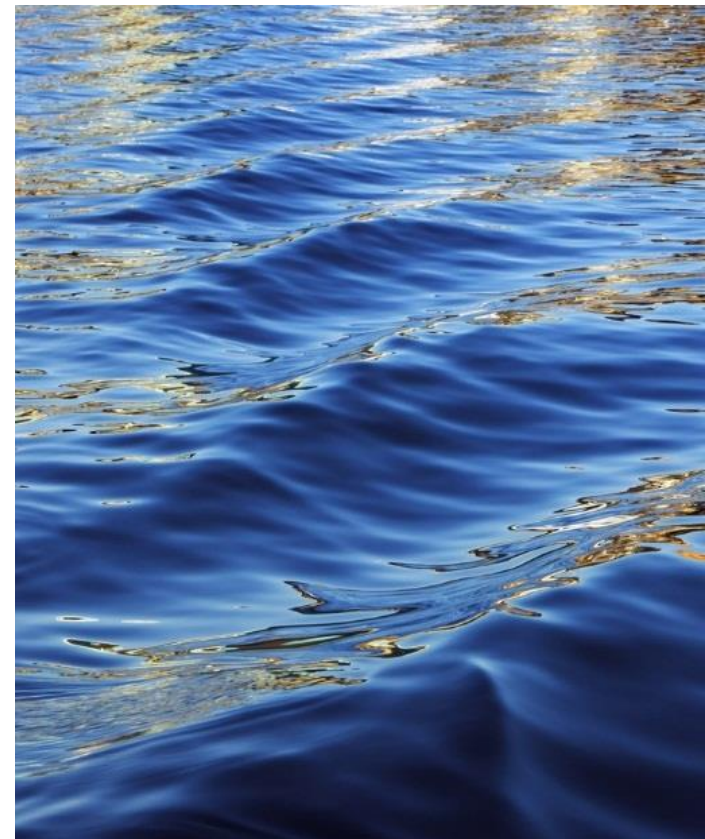
místopředseda NS MAS ČR a vedoucí PS LEADER

e j.florian@nsmascr.cz

t +420 77 44 99 396

Nastavení projektů spolupráce PRV

Gustav Charouzek, Radim Sršeň NS MAS ČR z.s.



Pro koho jsou nastaveny pravidla Projektů spolupráce PRV???

Pro MAS a podporu regionálního rozvoje

Určitě NE

Snaha NS MAS o změnu

- PS LEADER již v roce 2016 zpracovala přehled možného zaměření projektů spolupráce
- PS LEADER při NS MAS zpracovala alternativní návrh znění některých kapitol pravidel - nebyl přijat
- vs. diskuse s pracovníky SZIF o možnosti převedení financí na jiné články
 - snaha ušetřit si práci? - projekty spolupráce jsou složitější!

Jaký je výsledek u článku 19.3.1? MAS realizovat umějí, když to jde!

19.3.1

- Kolik je zrealizovaných projektů spolupráce?

(je vůbec nějaký???)

- Kolik je vybraných projektů spolupráce s Dohodou

(dva, tři???)

- Jaká je chuť a možnost se pouštět do takto nastavených projektů

(téměř nulová)

19.2.1

- Kolik je zrealizovaných všech projektů PRV

(desítky!)

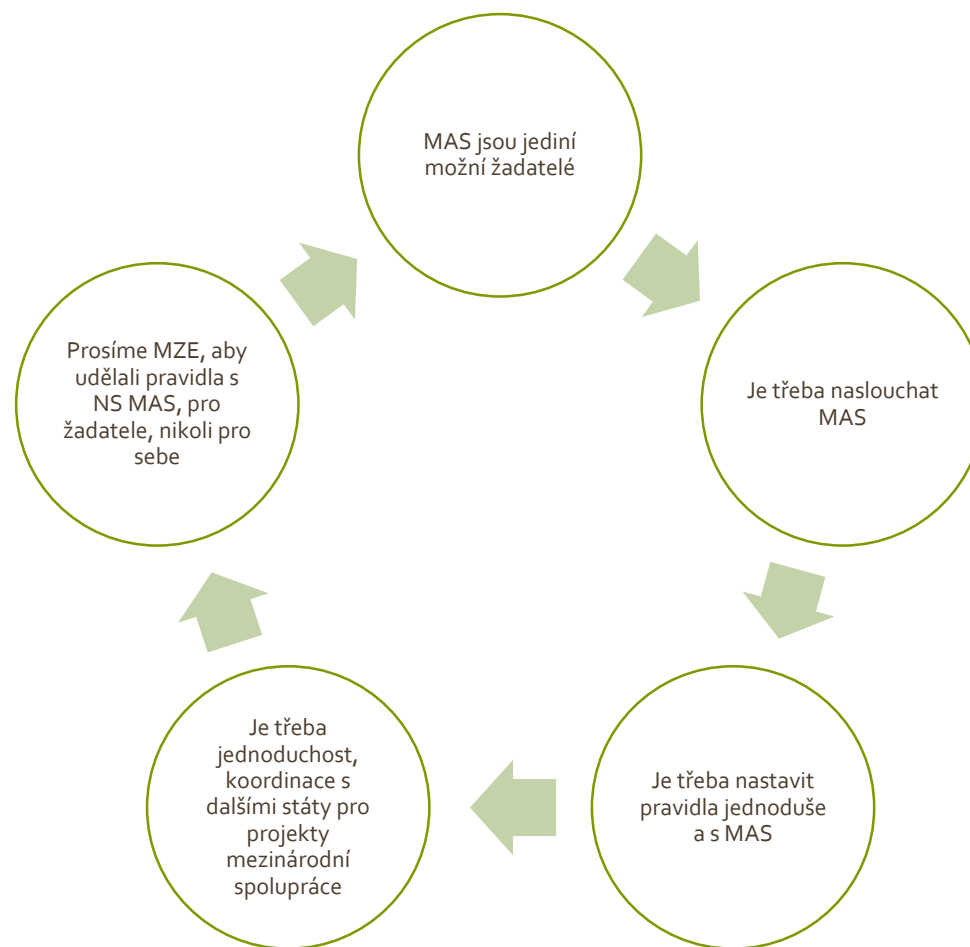
- Kolik jich je vybraných, má podepsáno Dohodu

(stovky!)

- Zájem je neporovnatelně větší stejně jako šíře tematického zaměření

Pravidla spolupráce - samý limit a samá sankce

- 70 stran
- 1/10 - limity a sankce pro MAS
- 40 různých finančních limitů
- úzké tematické zaměření
- Proč to v období 2017-2014 šlo, když nařízení povoluje stejnou šíři opatření a limity neuvádí?



Co je v nařízení EK 1305/2013, článek 44

- 1. ...
 - a) projekty založené na spolupráci v rámci členského státu (spolupráce mezi územními celky) nebo projekty založené na spolupráci mezi územními celky v několika členských státech nebo s územními celky ve třetích zemích (nadmárodní spolupráce);
 - b) předběžnou technickou podporu pro projekty založené na spolupráci mezi územními celky a nadnárodní spolupráci pod podmínkou, že jsou místní akční skupiny schopny prokázat, že plánují provedení konkrétního projektu.
- 2. Kromě jiných místních akčních skupin může být partnerem místní akční skupiny v rámci EZFRV:
 - a) skupina místních veřejných a soukromých partnerů na venkovském území, která provádí strategii místního rozvoje v rámci Unie či mimo ni;
 - b) skupina místních veřejných a soukromých partnerů na jiném než venkovském území, která provádí strategii místního rozvoje.
- 3. Pokud projekty založené na spolupráci nebudou vybrány místními akčními skupinami, zavedou členské státy systém průběžného předkládání projektů. Nejpozději do dvou let ode dne schválení programů rozvoje venkova zveřejní členské státy celostátní nebo regionální administrativní postupy pro výběr projektů založených na nadnárodní spolupráci a seznam způsobilých výdajů. Projekty založené na spolupráci schválí příslušný orgán nejpozději do čtyř měsíců ode dne předložení žádosti o projekt.
- 4. Členské státy sdělí Komisi schválené projekty založené na nadnárodní spolupráci.

Co je možné

- Propagační akce
- Informační akce
- Vzdělávací a volnočasové akce

- Investice týkající se zajištění odbytu
- Investice související se vzdělávacími aktivitami
- Investice do informačních a turistických center

...ALE limity a další omezení

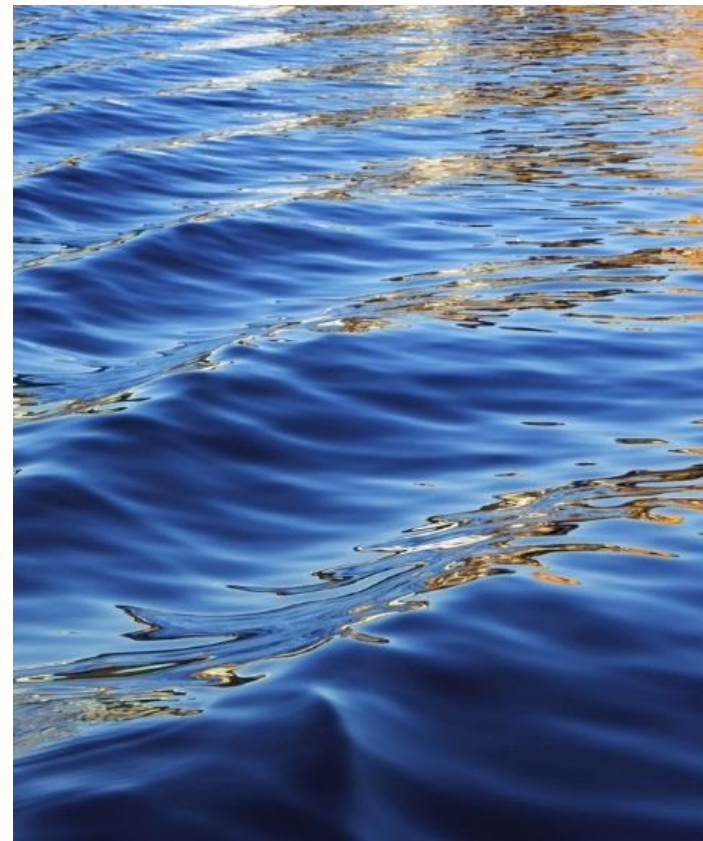
Co chceme

- Podporovat cestovní ruch, značení, odpočívadla, naučné tabule, aplikace, rozšiřování aplikací, vytváření balíčků, propojení a přenos zkušeností ze zemí, kde je možné se učit
- Podpora regionálních trhů a místního odbytu – pořádání trhů, pořízení, stanů, stánků, vyražení do zahraničí na přenos know-how
- Uchování a prezentace tradic – investice do historického vybavení, muzeí, krojů
- Podpora komunitního života – například pódia, letní kina, zázemí/vybavení pro použití i spolků, podpora umělců
- Budování relaxačních míst, fitness prvků



Příklady nadbytečných limitů a omezení

Limity



Příklady nadbytečných limitů

- Maximálně 1 úvazek
- Prokázání kvalifikace školitele (výborný praktik bez diplomů je problém?)
- Doklad, že projekt spolupráce byl schválen ke spolufinancování ŘO příslušného státu
- Limity na mzdy, u malých projektů například jen 10 tis. Kč, za to se nepřipraví ani proplacení
- Ubytování 500 Kč/osoba (v západní Evropě stěží ve stanu)
- 25 Kč/km autobus (možná z kopce)
- Výdaje na zajištění měkké akce 15% z výše projektu (projekt založený na měkkých akcích asi není možné)
- 300 Kč/hodina na přednášejícího, při tomto limitu, lze těžko udržet kvalitu
- Letenky max. 5 000 Kč, max. pro 2 osoby (létat do odlehlejších míst/venkov, kam nelétá low-cost dopravce je téměř nemožné, nelze takto paušálně)
- Stravné pro lektora, tlumočníka/účastníka v zahraničí 500/200 Kč/den

Návrh dostatečného množství limitů

Omezit pouze například:

- Přípravnou podporu např. 10%
- Výdaje na režijní výdaje projektu do 40%
(mzdy, administrace, účetnictví, nájmy, telefony, cestovní výdaje v rámci administrace,...)

Při průměrné plánované výši projektů cca 200 až 400 tis. Kč jsou všechny ostatní limity nadbytečné!

Pokud je cílem podpořit spolupráci mezi MAS,

co je třeba pro dosažení tohoto cíle udělat?

Nastavit podmínky, které tuto spolupráci umožňují a podněcují?

Nebo nastavit podmínky tak, že to prakticky není možné?

Příklady podnětů od MAS nad čím by se mělo MZE/SZIF zamyslet

- Proč musí česká strana čekat na schválení v projektu v zahraničí? (zahraniční MAS může mít schválení později, či realizovat za své prostředky)
- Například co se týká exkurzí – nezpůsobilým výdajem transport do výchozí bodu exkurze – pokud plánujeme exkurzi na území Polska tak výchozí bod musí být v Polsku...
- měkké akce zorganizovat odborný seminář, exkurzi a další, tak se vždy musí jednat o akce pro širokou veřejnost..., ale doprava na ni je nezpůsobilá (výjimka jsou zemědělci-proč???)
- Ubytování jen pro zemědělce!
- Proč má v zahraniční vzniknout adekvátní výstup jako u nás, když často jsme rádi, že nám předají zkušenosti a rozvíjíme pak lépe naše území (nechceme rozvíjet zahraničí, to chtějí jejich MAS a vědí co je pro ně dobré)

Finance na realizaci projektů spolupráce má každá MAS alokované. Lze říct, že se jedná o „naše“ peníze, které navíc musíme realizovat. Tak proč máme tak striktní pravidla a složité postupy abychom dosáhli vlastě na svoje peníze?

Problémy témat a cílových skupin

- MAS Opavsko si schválený projekt česko-polské spolupráce pro mladé žurnalisty zaplatilo ze svého, poté co SZIF, až při proplacení řekl, že v SCLLD nemají přímo zmíněné mladé žurnalisty!
- MAS Brdy Vltava – masky podél Vltavy chtějí upravit aplikaci a rozšířit na nové území+ další podpora vodáctví, CR NELZE, problém i limit úvazků, možnost outsourcing, ale to není LEADER, mají dělat místní lidé
- MAS Šipka – mezinárodní s Rakouskem, sdílené platformy a sdílené služby, NELZE
- MAS Královská stezka – vytvoření cyklopointů (odpočívadla a infozastavení) v rámci cyklotras mezi sousedními MAS, NELZE
- MAS Hanácké Království – spolupráce se slovinskou MAS, analýza potenciálů CR a předávání poznatků, nemožnost vycestovat za tímto tématem, nejsou zemědělci – odložili realizaci
- MAS Krajina Srdce řešila 6 záměrů (které v předchozím období šli a dle nařízení nic nebrání další podpoře až na pravidla a ochotu lidí). U všech záměrů byl závěr NELZE (vybavování řemeslných center, udělat gastrofestival, kurzy vaření, kuchařku, živá kronika-zmapování dějin a míst dle pamětníků, zachycení bájí, pověstí, dřevosochání, budování infokoutků v infocentrech, rozšíření webu venkovská tržnice a provozování partnery z území.
- MAS Splav – více jak rok hledá cestu jak realizovat gastro projekt s polskou MAS a stále spoléhá na změny pravidel, dle současných nenastaví realizovatelný rozpočet, zaměření jen na zemědělce, zákaz kombinace kódu 003

Problémy s limity a podmínkami

- MAS Sokolovsko muselo už vzdát 3 projekty, chtěli pracovat s MAS z Německa, problém limity na noclehy, omezení účastníků, jen zemědělci, vznik adekvátního výstupu jako v ČR, MAS chce přebírat zkušenosti, německá MAS je dále, tedy nepotřebuje dělat to co už má, limity na mzdy a úvazky u malých projektů naprosto nedomyšlené,
- MAS Vladař – musel díky podmínkám SZIF v přípravě a limitům na letenky, úvazky, ubytování apod., vzdát spolupráci s Finskou MAS na podněcování podnikatelského ducha a návyků u mladistvých
- MAS Jablunkovsko – naráží na to, že zahraniční partneři musí být schváleni dříve, protože se jejich schválení dokládá, před schválením na české straně – tedy budou čekat a čekat
- MAS Cínovecko odstoupilo od projektu (s estonskou a finskou MAS) kvůli opakovaně dalším svazujícím a nadbytečným podmínkám v rámci schvalování SZIF (dopředu chtěli seznam členů, přednášejících včetně osobních údajů), ale dle pravidel SZIF zaměřením na širokou veřejnost, dále také zahraniční partneři nemohli čekat donekonečna na splnění dalších podmínek
- MAS Sdružení růže vzdalo spolupráci s italskou MAS pro nereálnost výdajových limitů (ubytování, letenky,...)
- MAS Hlučínsko – nemohou dodělat projekt, nelze rozpočtově nastavit díky limitům, např. exkurze v Polsku nelze nereálný limit na autobus, mohou jen zemědělci, ale projekt je na ČR
- MAS Region Hranicko – projekt spolupráce s 5 polskými MAS na podporu místních produktů, díky limitům a zaměřením nelze realizovat aktivity, které chtějí polské MAS, byla snaha se protnou alespoň v něčem, výsledek MAS Hranicko si spolupráci platí z vlastních zdrojů, dle pravidel SZIF to není možné

Příklady odjinud

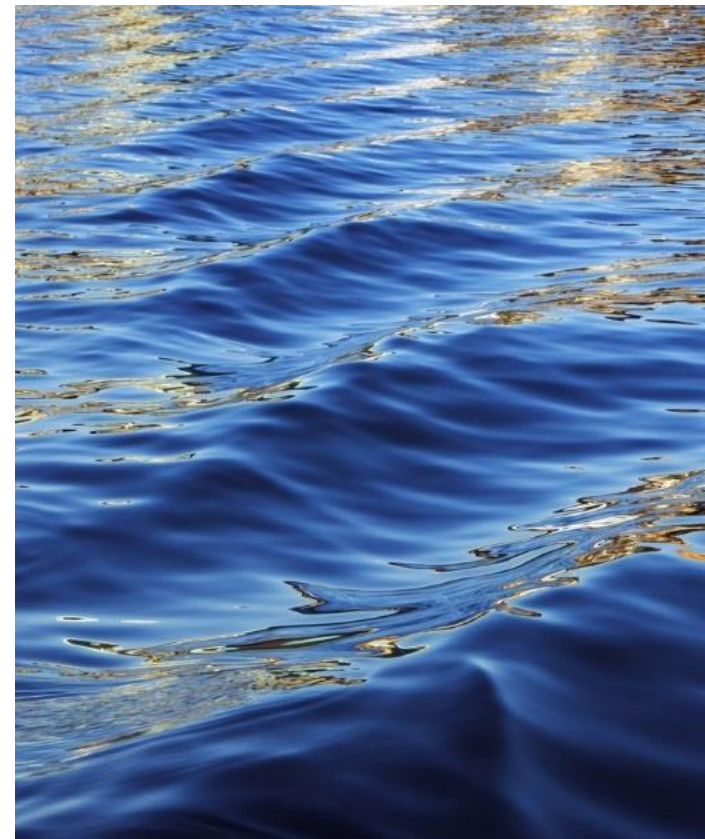
- Polsko – žádné limity, mnohem širší možnost zaměření, jen 2 podmínky do 50 000 EUR a soulad se strategií
- Rakousko – žádné limity, zaměření dle vlastní strategie

Veliká složitost

- Složitost pravidel, plno podmínek, velké množství sankcí téměř za vše, desítky limitů
- Všechny tyto věci dělají pravidla složitá nepřehledná, díky tomu hrozí velké množství chyb na straně MAS i na straně SZIF.
- MAS mají velmi malé možnosti podpory rozvoje regionu skrz projekty spolupráce
- MAS se také bojí všech podmínek, pravidel, limitů, sankcí

S přáním
pěkného dne
a pravidel,
podle kterých
půjde spolupracovat

Gustav Charouzek



Vstupy ŘO – aktuální stav implementace CLLD v IROP, PRV, OP Z a OP ŽP

Zástupci řídicích orgánů



EVROPSKÁ UNIE
Fond soudržnosti
Operační program Technická pomoc



MINISTERSTVO
PRO MÍSTNÍ
ROZVOJ ČR



ŘO IROP

Stav administrace CLLD

Datum: 14. 03. 2018
9. zasedání NSK – Komora CLLD
Jindřichův Hradec



EVROPSKÁ UNIE
Evropský fond pro regionální rozvoj
Integrovaný regionální operační program



MINISTERSTVO
PRO MÍSTNÍ
ROZVOJ ČR

Počet výzev a předložených projektů CLLD

Celkem	Počet MAS alespoň s 1 vyhlášenou výzvou	Počet vyhlášených, otevřených, modifikovaných výzev	Počet uzavřených výzev	Alokace výzev MAS, příspěvek EU (v Kč)	Počet zaregistrovaných žádostí ve výzvách MAS	Příspěvek EU zaregistrovaných žádostí ve výzvách MAS (v Kč)
	104	67	324	2 943 440 524	844	1 992 043 431
% vůči alokaci v SCLLD*	-	-	-	36,2	-	24,5

* 8 131 495 139 (příspěvek EU; kurz 27,5)

Zdroj: MS2014+ k 9. 3. 2018

- Kontrola dokumentace MAS s účinností od 5. 3. 2018 probíhá pouze na ŘO IROP bez zapojení Centra pro regionální rozvoj
- 89 MAS má vyhlášenou více než 1 výzvu (3 MAS dokonce 10 a více výzev)
- 90 MAS má uzavřenou alespoň 1 výzvu a hodnotí
- Interní postupy
 - 34 MAS je v procesu připomínkování
 - 13 MAS své interní postupy ještě nezaslalo



Stav hodnocení projektů CLLD

Stav	Předáno k ZoZ	V hodnocení na Centru	Z toho bez přiřazeného hodnotitele	Ukončeno hodnocení Centrem	Odesláno na ŘO IROP ke schválení	Schváleno poradou vedení ŘO IROP	Vydán Právní akt
Celkem počet	462	230	26	226	195	137	13
Celkem příspěvek EU (v Kč)	1 046 949 231	532 514 898	49 577 248	502 949 518	420 224 700	287 655 871	32 423 317
% vůči alokaci ve strategiích*	12,9	6,5	0,6	6,2	5,2	3,5	0,4

* 8 131 495 139 (příspěvek EU; kurz 27,5)

Zdroj: MS2014+ k 9. 3. 2018



Průměrná doba hodnocení projektů

Datum prvního podání podle čtvrtletí	Počet pracovních dnů od prvního podání (stav PP20) do schválení (stav PP27x)	Počet pracovních dnů od předání z MAS na CRR k ZoZ do schválení (stav PP27x)
2017		
Čtv2	179,31	121,83
Čtv3	117,20	65,67
Čtv4	86	38,33
Celkový součet	158,96	103,46

- Úprava postupů a procesů AdO a ZoZ – odstranění duplicit při hodnocení a kontrolách na MAS a Centru pro regionální rozvoj



Administrativní ověření výzev MAS

Stav	Počet výzev MAS na CRR	Zahájeno AdO	Dokončeno AdO	Z toho bez zjištění	Z toho se zjištěním bez vlivu na hodnocení	Z toho se zjištěním s vlivem na hodnocení	Akceptována nápravná opatření	Může pokračovat administrace projektů výzvy MAS a ukončit ZoZ
Celkem počet	60	56	47	11	31	5	12	36

- Nejčastější pochybení při zjištění:
 - Nevyplněné odůvodnění hodnocení na záložce Kritéria v MS2014+ (odůvodnění pouze v KL)
 - Možnost podat žádost o přezkum omezena na projekty v negativním stavu
 - Porušení IP MAS - přezkumy - (nejčastěji jednání Rozhodovacího orgánu před uplynutím lhůty pro podání žádosti o přezkum)



Výzva č. 6 ŘO IROP – SC 4.2

- 15 MAS nemá ještě projekt ve SC 4.2 na provoz a animaci
- Od poloviny prosince 2017 do 28. 2. 2018 byl uzavřen státní rozpočet – nebylo možné vydávat PA (stejně tak u SC 4.1), ani proplácet žádosti o platbu
- ŘO IROP od ledna do konce února 2018 schválil 118 žádostí o změnu ve SC 4.2
 - průměrná doba schvalování 11 pd (oficiální lhůta 20 pd)
 - v 10 případech nebyl dodržen termín pro schválení žádosti o změnu
 - Nejčastější změny: změny ve finančních plánech, etapách projektu, úpravy hodnot indikátorů
 - Nutnost náležitě zdůvodnit předložené změny a nezapomenout uvést všechny změny v projektu
- **Výzva č. 6 bude prodloužena min. o rok, tedy do 30. 6. 2019** – úprava možnosti přesouvat položky v rozpočtu, které při plánování projektu byly nastaveny na nulovou hodnotu – umožní to lepší plánování nákladů, které se objeví v průběhu realizace projektu a práci s úsporami v projektu



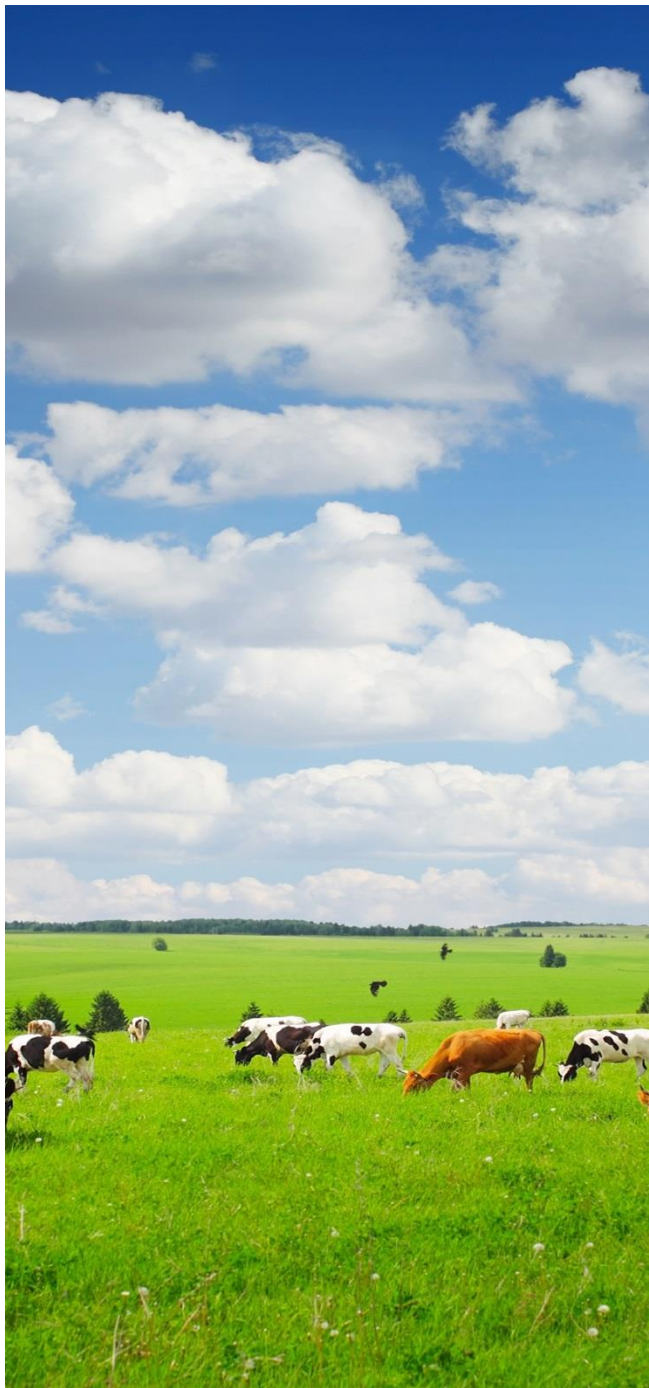
Děkuji za pozornost



EVROPSKÁ UNIE
Evropský fond pro regionální rozvoj
Integrovaný regionální operační program



MINISTERSTVO
PRO MÍSTNÍ
ROZVOJ ČR



MODIFIKACE PRV A NAPLŇOVÁNÍ MILNÍKŮ

5. MODIFIKACE PRV

- neoficiální projednávání s EK
- předpoklad oficiálního předložení – konec března 2018
- rozšíření podpory Programových rámců PRV – implementace článku č. 20 Nařízení Evropského Parlamentu a Rady č. 1305/2013

NAPLŇOVÁNÍ MILNÍKŮ

- milníky pro prioritu 6
- Celkové veřejné výdaje – snaha o změnu finančního milníku v rámci 5. modifikace
- Velikost populace, kterou pokrývají MAS – naplněno



**VYHLAŠOVÁNÍ VÝZEV A ADMINISTRACE PROJEKTŮ
KONEČNÝCH ŽADATELŮ**

PRŮBĚŽNÁ VÝZVA ŘO PRO VÝZVY MAS

- pravidelné odstávky

PRVNÍ VLNA VÝZEV – ROK 2017

- 87 MAS vyhlásilo 88 výzev
- cca 1 160 zaregistrovaných Žádostí o dotaci za 550 mil. Kč
- přes 500 uzavřených Dohod za 170 mil. Kč
- první proplacené Žádosti o platbu

DRUHÁ VLNA VÝZEV – ROK 2018

- od 1.12.2017 MAS předkládají nové žádosti o potvrzení výzvy
- vyhlášeno cca 90 výzev



AKTUALITY PRV

AKTUALIZACE PRAVIDEL PRO OPATŘENÍ M19

- příprava Zpřesnění Pravidel 19.2.1 a 19.3.1

STRATEGIE A JEJICH ZMĚNY

- některé MAS schváleny pouze za podmínky úpravy strategie formou změny – ze 4 MAS zatím pouze jedna předložila návrh změn strategie ke konzultaci
- změny strategií nejlépe až po Střednědobém hodnocení
 - zrušení Fiche až po Střednědobém hodnocení
 - přesun finančních alokací v rámci obdobných Fichí (dle oblasti podpory – zemědělství, potravinářství, lesnictví)
- TPS LEADER k evaluaci a změnám strategií – 20.12.2017

AKTUÁLNÍ STAV IMPLEMENTACE CLLD V OPZ

DATA K 7. 3. 2018

- Celkový počet schválených strategií s programovým rámcem OPZ: **151**
- Celkový počet vyhlášených výzev: **339** (z toho počet MAS s vyhlášenou výzvou 120)
- Objem vyhlášených výzev: **1 213 736 020 Kč** (podíl vyhlášených výzev na alokaci 2.3: **67 %**):
 - Prorodinná opatření: počet výzev 135 , objem 433 666 144,- Kč
 - Sociální začleňování: počet výzev 107, objem 431 516 675,- Kč
 - Sociální podnikání: počet výzev 35, objem 129 730 950,- Kč
 - Zaměstnanost: počet výzev 62, objem 218 822 251,- Kč
- Podpořené žádosti:
 - Celkový počet: 279
 - Objem: 420 132 334 Kč
- Počet projektů s vydaným PA: **118**
- Počet projektů v realizaci: **71**

Schválené a proplacené ŽoP (CZV): 5 632 664,96 Kč



EVROPSKÁ UNIE
Evropské strukturální a investiční fondy
Operační program Životní prostředí

CLLD v OPŽP

Národní stálá konference

14. 03. 2018 – Jindřichův Hradec



www.opzp.cz zelená linka: 800 260 500 dotazy@sfzp.cz

Výzvy ŘO – integrovaný nástroj CLLD

- 87. výzva OPŽP
 - Prevence šíření a omezování výskytu invazních druhů
- 88. výzva OPŽP
 - Výsadby dřevin na nelesní půdě
- Příjem žádostí: 16. 01. 2017 – 02. 01. 2020
- Nevyužita celá alokace pro CLLD; **nevyužito**:
 - 141 ze 189 mil. Kč (87. výzva – invazní druhy)
 - 137 z 297 mil. Kč (88. výzva - výsadby)



Výzvy MAS – údaje k 01. 03. 2018

- **MAS bez programového rámce OPŽP: 16 (z 51)**
- **MAS bez vypsané výzvy: 24 (z 35)**
- **MAS s opakovanou výzvou: 1 (z 11)**
- **MAS s probíhajícím závěrečným ověřením způs.: 0**

Rozšíření aktivit v CLLD

- **Předložení změn SCLLD: do 31. 05. 2018**
(doporučujeme do 30. 04. 2018)
- **Vyhlášení výzvy ŘO: srpen 2018**
- **Vyhlášení výzvy MAS: do 28. 02. 2019**





EVROPSKÁ UNIE
Evropské strukturální a investiční fondy
Operační program Životní prostředí

Děkuji za pozornost

Ing. Soňa Smetanková
AOPK ČR

Ministerstvo životního prostředí - www.mzp.cz
Státní fond životního prostředí ČR - www.sfzp.cz
Agentura ochrany přírody a krajiny ČR - www.ochranaprirody.cz



Budoucnost nástroje CLLD a informace z odborných akcí k podpoře rozvoje venkova



EVROPSKÁ UNIE
Fond soudržnosti
Operační program Technická pomoc



MINISTERSTVO
PRO MÍSTNÍ
ROZVOJ ČR



Teze přístupu MMR–ORP k podpoře venkovských regionů a ke CLLD

Richard Nikischer



EVROPSKÁ UNIE
Fond soudržnosti
Operační program Technická pomoc



MINISTERSTVO
PRO MÍSTNÍ
ROZVOJ ČR

- "Venkov" – sociální konstrukt – složitá sémantika a konceptualizace – při analytických a návrhových činnostech nutné pracovat s definitivnějšími kategoriemi – nutnost venkov definovat přes tyto kategorie.
- Venkov – velmi heterogenní kategorie – nutnost další regionalizace (typologie) venkova – do určité míry zohledněno v SRR ČR 21+, dále cíl výzkumného projektu (typologie na základě specifických problémů a potřeb).
- Extrémně rozdrobena sídelní struktura – k diskusi: usilovat o její "konzervaci"? Sídelní struktura je dynamická, problémem by mohly být extrémní koncentrační nebo dekoncentrační tendence.
- "Podpora venkova" (multizdrojová a vícesektorová,) vs. strategické "řízení podpory venkova" (jednotná vize a cíle, jedna vedoucí instituce). Venkov – typologický region, strategické řízení rozvoje regionů – MMR.
- CLLD – důležitý nástroj podpory (nejen) venkovských regionů – nicméně potřeba řádně zhodnotit z pohledu 3E, ale i přidané hodnoty (evropská, tvorba sociálního kapitálu, lidského kapitálu, regionální identity, přidaná hodnota plynoucí z integrovaného charakteru nástroje).
- MMR–ORP ve svých pozicích trvá na zvyšování důrazu na regionálně citlivý přístup k územnímu rozvoji (tzv. "územní dimenze") a také na CLLD, který je nástrojem typickým pro tento přístup.
- Zjednodušení (jeden fond na evropské úrovni? Jeden OP na národní úrovni?), větší tematický záběr.

BUDOUCNOST NÁSTROJE CLLD POZICE NS MAS

JIŘÍ KRIST, PŘEDSEDA NS MAS ČR
JAN FLORIAN, MÍSTOPŘEDSEDA NS MAS ČR

14. – 15. 3. 2018, NSK – JINDŘICHŮV HRADEC

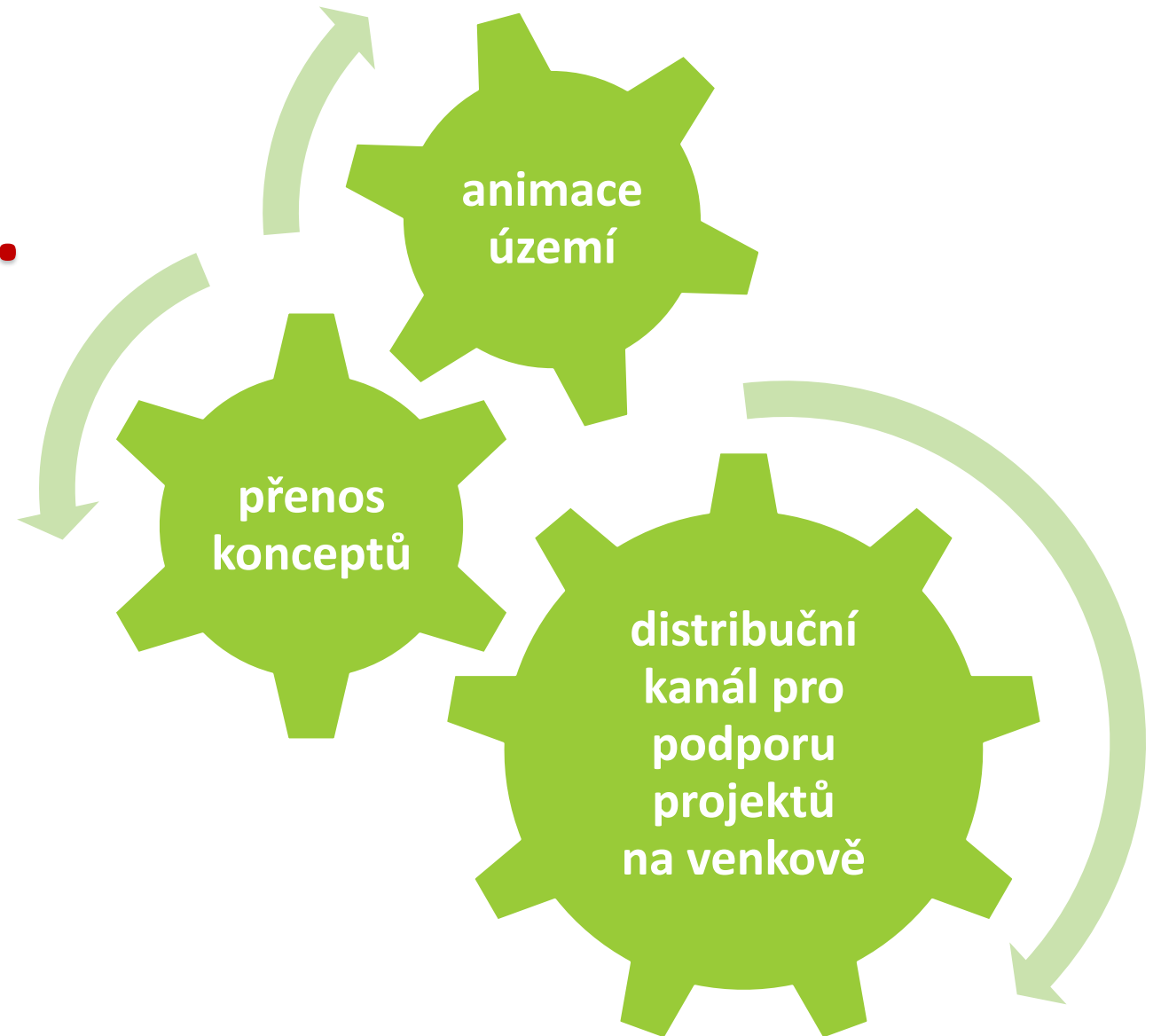
Jaký chceme venkov?

výkonný
zdravý
moderní
atraktivní
integrovaný
chytrý
inovativní
efektivní
kreativní
soudržný
komunitní
inkluzivní

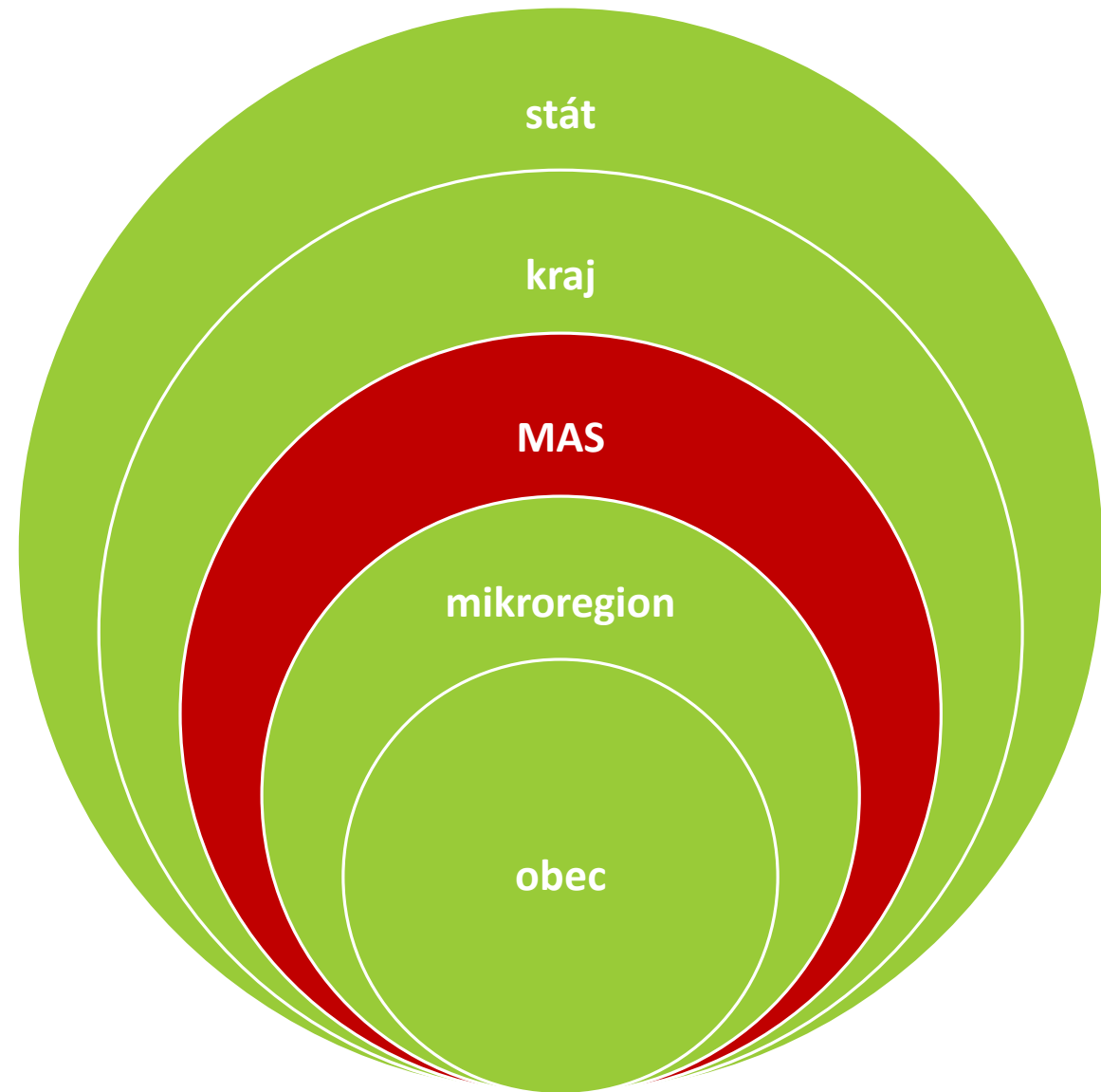
venkov – má volba

kompetentní
plnohodnotný
sebevědomý
rovnoprávný
svéprávný

Využití struktury MAS a nástroje CLLD pro rozvoj venkova.



Vzájemná skladebnost a doplňkovost územních strategií.



Integrované strategie MAS založené na místních potřebách.

- volnost v definování problémů a potřeb
- prostor pro hledání řešení
a testování přístupů
- zaměření na cíle, nikoliv na nástroje
- volnost obsahu i formy

Financování potřeb a rozvoje venkova.

- zajištění odpovídajícího financování
 - a) potřeb a rozvoje venkova
 - *příprava na snížení závislosti na EU*
 - b) CLLD-projektů s přidanou hodnotou díky zapojení místního partnerství, integrace více zdrojů či funkční provázanosti projektů navzájem
 - *multifondové financování z ESIF*

Implementace fondů EU pro CLLD.

- var. A - multifondový OP CLLD (OP IN)
- var. B – specifické přístupy pro různé OP
 - Výzvy MAS
 - Grantová schémata / Globální granty
 - Umbrella projects
 - Pilotní projekty
 - preference projektů v souladu s CLLD
 - animace a podpora absorpční kapacity
- maximální využití metod zjednodušeného vykazování

K.I.S.S.

DĚKUJEME ZA POZORNOST

Jiří Krist

předseda NS MAS ČR

e krist@masopavsko.cz

t +420 724 790 088

Jan Florian

místopředseda NS MAS ČR a vedoucí PS LEADER

e j.florian@nsmascr.cz

t +420 77 44 99 396

Různé, shrnutí závěrů



EVROPSKÁ UNIE
Fond soudržnosti
Operační program Technická pomoc



MINISTERSTVO
PRO MÍSTNÍ
ROZVOJ ČR

Schválené integrované strategie CLLD (od 8. zasedání NSK)

Číslo žádosti	Žadatel	Datum splnění podmínek věcného hodnocení	Vlna splnění podmínek věcného hodnocení
CLLD_16_02_108	MAS Mezi Hrady, z.s.	14.12.2017	3
CLLD_17_03_021	MAS Jihozápad o.p.s.	14.12.2017	3
CLLD_17_03_038	Místní akční skupina Pomalší o.p.s.	22.12.2017	1



Plnění usnesení z 8. zasedání NSK



EVROPSKÁ UNIE
Fond soudržnosti
Operační program Technická pomoc



MINISTERSTVO
PRO MÍSTNÍ
ROZVOJ ČR



Plnění usnesení z 8. zasedání NSK

Usnesení Národní stálé konference č. NSK-39/2017

Národní stálá konference

- I. vyzývá ŘO IROP, aby v nejbližším možném termínu významně zkrátil provádění Závěrečného ověření způsobilosti a vystavování Právního aktu u Žádostí o dotaci v rámci CLLD.

- I. **Plněno.** ŘO IROP posílil kapacity hodnotitelů, kteří provádí závěrečné ověření způsobilosti a administrativní ověření výzev MAS. K 23. 2. 2018 prošlo hodnocením a bylo schváleno již 90 projektů. Žadatelé jsou po schválení projektů informováni, že projekt splnil podmínky ŘO IROP a může být zahájena jeho realizace. Celkem bylo předáno k závěrečnému ověření způsobilosti po hodnocení MAS 418 projektů. ŘO IROP v současnosti upravuje podmínky pro kontrolu a zrychlení procesu závěrečného ověření způsobilosti a pro zefektivnění procesu administrativního ověření výzev MAS.

Plnění usnesení z 8. zasedání NSK

Usnesení Národní stálé konference č. NSK-40/2017

Národní stálá konference

- I. vyzývá všechny ŘO, aby ve spolupráci s NS MAS ČR provedly reflexi nastavení všech podmínek pro přípravu Výzev MAS a předkládání a hodnocení Žádostí o podporu/dotaci, zejména s ohledem na účelnost a nezbytnost nastavení těchto podmínek a minimalizaci byrokratické zátěže, a následně provedly redukci těchto podmínek.

- I. **Plněno.** ŘO IROP ve spolupráci s NS MAS provádí reflexi podmínek pro žadatele a příjemce, v jednotlivých specifických pravidlech pro žadatele a příjemce budou upraveny požadavky pro zpracování studie proveditelnosti. Tyto změny budou zpracovány současně s úpravou kritérií pro závěrečné ověření způsobilosti. V rámci PRV je nastavení podmínek diskutováno na jednáních TPS LEADER, kterých se účastní zástupci NS MAS. Podmínky v OP ŽP jsou nastaveny v souladu s JMP. Diskuse mezi jednotlivými ŘO a zástupci nositelů ohledně nastavení podmínek budou průběžně probíhat i nadále.

Plnění usnesení z 8. zasedání NSK

Usnesení Národní stálé konference č. NSK-41/2017

Národní stálá konference

- I. vyzývá ŘO IROP a ŘO OP TP k nastavení podmínek pro usnadnění sdílení a výměny zkušeností mezi jednotlivými MAS navzájem vč. zahraniční výměny, která je jedním ze základních principů metody LEADER a přímo souvisí se zlepšováním kvality implementace Strategii CLLD,
 - II. vyzývá ŘO PRV k vyhodnocení dosavadního nastavení opatření 19.3.1 na základě počtu podaných žádostí k 30. 6. 2018 a přijetí opatření potřebných k jeho většímu využívání ze strany MAS, a to nejdéle v rámci střednědobého hodnocení.
-
- I. **Plnění zatím nelze plně zhodnotit.** Nastavení podmínek pro výměnu a sdílení zkušeností MAS v rámci zahraničních cest je v současné době diskutováno v rámci přípravy projektu OPTP II. s předpokládaným termínem podání koncem roku 2018. V rámci projektu se předpokládá organizace cest pro zástupce více MAS, které budou koordinovány ze strany NS MAS. ŘO IROP v tomto směru současná pravidla upravovat nebude. V rámci další plánované revize pravidel se bude ŘO IROP zabývat zpřesněním podmínek a jejich výkladu pro tuzemské služební cesty a vzdělávací/školící akce pro zástupce MAS.
 - II. **Plnění zatím nelze plně zhodnotit.** Vyhodnocení proběhne po 30. 6. 2018.

Plnění usnesení z 8. zasedání NSK

Usnesení Národní stálé konference č. NSK-43/2017

Národní stálá konference

- I. vyzývá MAS, které mají k 14. 12. 2017 žádost o podporu SCLLD v procesu hodnocení, aby vyvinuly maximální aktivitu a poskytly veškerou možnou součinnost v rámci procesu hodnocení žádostí o podporu SCLLD tak, aby hodnocení jejich žádostí bylo ukončeno do 31. 12. 2017.

- I. **Splněno.** Po 14. 12. 2017 byla v procesu hodnocení žádostí o podporu SCLLD již pouze jedna žádost. Tato žádost byla i díky aktivnímu přístupu žadatele schválena dne 22. 12. 2017, hodnocení žádostí bylo tedy ukončeno do 31. 12. 2017.

Plnění usnesení z 8. zasedání NSK

Usnesení Národní stálé konference č. NSK-44/2017

Národní stálá konference

- I. vyzývá MMR–ORP ve spolupráci s ŘO ke stanovení požadavků na střednědobou evaluaci nositelů SCLLD do 30. 6. 2018.

- I. **Plněno.** MMR–ORP na stanovení požadavků na střednědobou evaluaci nositelů SCLLD průběžně pracuje, a to tak, aby byly konečné požadavky zveřejněny nositelům do 30. 6. 2018. Při tvorbě požadavků MMR–ORP komunikuje s ŘO i MAS.

Navrhovaná usnesení



EVROPSKÁ UNIE
Fond soudržnosti
Operační program Technická pomoc



MINISTERSTVO
PRO MÍSTNÍ
ROZVOJ ČR



Usnesení NSK-XX/2018

Národní stálá konference

- I. **bere na vědomí** informace o ukončení hodnocení a schvalování žádostí o podporu strategií Komunitně vedeného místního rozvoje.
- II. **bere na vědomí** schválené strategie Komunitně vedeného místního rozvoje.

Usnesení NSK-XX/2018

Národní stálá konference

- I. **vyzývá** MAS, aby se zodpovědně připravily na změny strategií CLLD související s rozšířením aktivit pro CLLD v OP ŽP a aby příslušné žádosti o změnu podaly do 31. 5. 2018.
- II. **vyzývá** MAS, aby žádosti o změnu strategií CLLD v případě jakýchkoliv nejasností před podáním konzultovaly s příslušnými ŘO, a tím přispěly ke snížení počtu případů, kdy je žádosti nutné vracet k úpravě/doplnění.

Usnesení NSK-XX/2018

Národní stálá konference

- I. **vyzývá** MAS, které doposud nekonzultovaly své výzvy s řídicími orgány, resp. se SZIF v případě PRV, příp. ještě nezaslaly ŘO IROP své interní postupy k připomínkám, aby zajistily řádné čerpání finančních prostředků v souladu s finančním plánem svých strategií a plnění stanovených milníků, a to tím, že zintenzivní animaci území, urychlí proces vyhlašování výzev MAS a hodnocení integrovaných projektů a zajistí plnou podporu koncovým žadatelům.

Usnesení NSK-XX/2018

Národní stálá konference

- I. **vyzývá** ŘO IROP a ŘO PRV ke snížení tlaku na plnění finančních milníků u Strategií CLLD s ohledem na výrazný časový posun jejich schvalování a spuštění implementace v důsledku dlouhých lhůt na straně těchto ŘO.

Usnesení NSK-XX/2018

Národní stálá konference

- I. **doporučuje** ŘO prověřit možnosti aplikace nových legislativních podmínek EU pro zjednodušenou administraci ve vztahu k CLLD, zejm. *umbrella projects, draft budget, simplified cost options*.

Usnesení NSK-XX/2018

Národní stálá konference

- I. **vyzývá** ŘO a NS MAS ke spolupráci na vyhledávání a prezentaci příkladů přínosu metody CLLD.

Usnesení NSK-XX/2018

Národní stálá konference

- I. **vyzývá** MMR a jednotlivé ŘO k dalšímu využití nástroje CLLD/LEADER a využití multifondového přístupu v programovém období po roce 2020.

Závěr

Zdeněk Semorád



EVROPSKÁ UNIE
Fond soudržnosti
Operační program Technická pomoc



MINISTERSTVO
PRO MÍSTNÍ
ROZVOJ ČR



Další program

Doprovodný program

Dům gobelínů, kulturních tradic a řemesel

Po skončení komory



Muzeum fotografie a moderních obrazových médií

Po skončení komory



Další program

Společná večeře

Hotel Concertino – Zlatá Husa

Nám. Míru 142, Jindřichův Hradec

1. den jednání – 14. března 2018

19:00 – 22:00



Další program

Plenární zasedání – 15. března 2018

Registrace

9:00 – 9:30

**Muzeum Jindřichohradecka – Klášter
minoritů**

Štítného 124, Jindřichův Hradec



Děkujeme za pozornost

Za odd. regionálních agend a podpory obcí, MMR–ORP

- Richard Nikischer
richard.nikischer@mmr.cz
Tel.: 224 864 021

- Jan Zerák
jan.zerak@mmr.cz
Tel.: 224 864 301

- Alena Vavříková (změny, role)
alena.vavrikova@mmr.cz
Tel.: 224 864 616

- Johana Benešová
johana.benesova@mmr.cz
Tel.: 224 864 020

- Markéta Kellnerová (změny, role)
marketa.kellnerova@mmr.cz
Tel.: 224 864 072

- Ivana Kašparová
ivana.kasparova@mmr.cz
Tel.: 224 864 057