



Ústecký kraj

4. WORKSHOP MMR K ÚSK

# Koordinace ÚS krajiny ORP z pohledu KÚ Ústeckého kraje

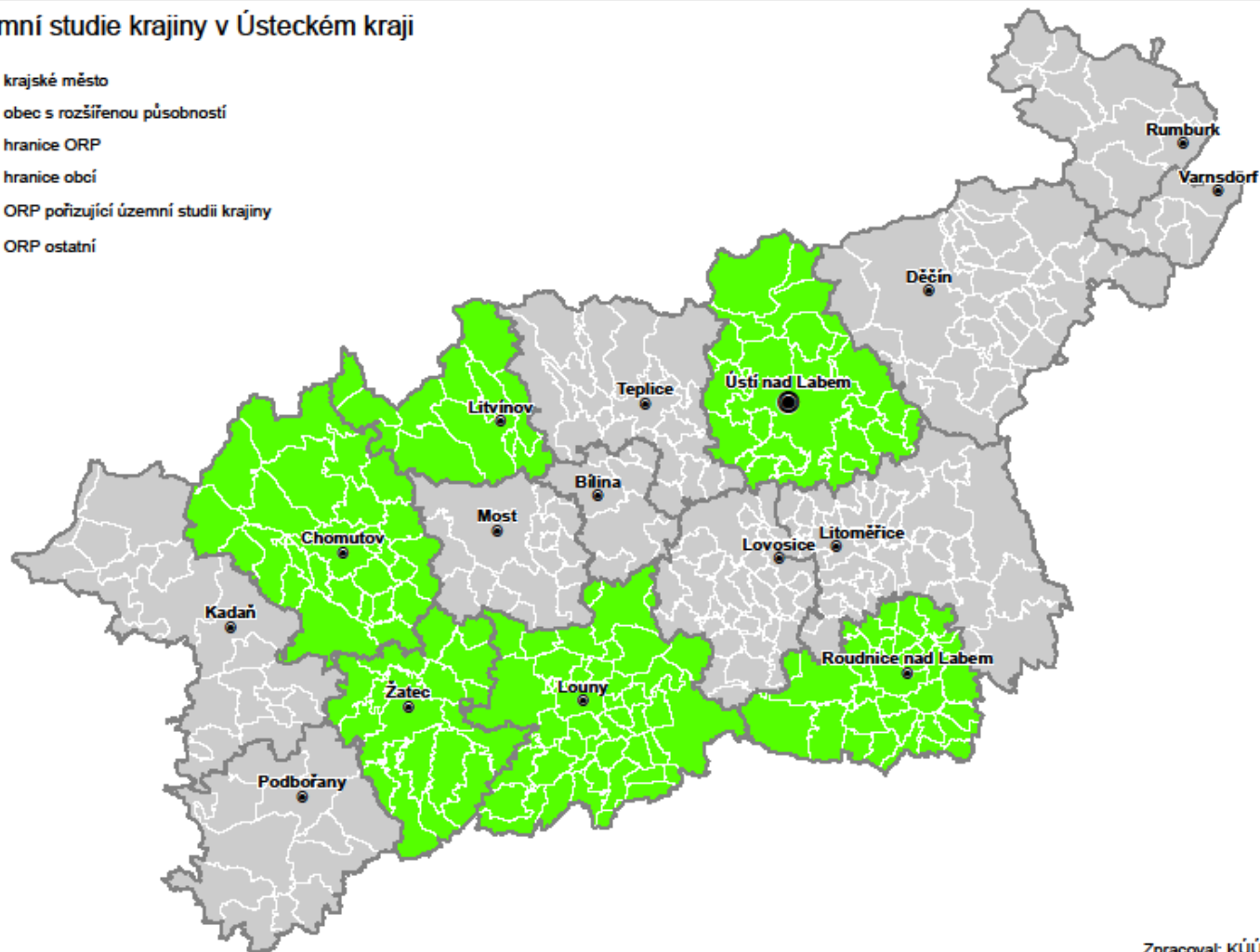


# Ústecký kraj

## 4. WORKSHOP MMR K ÚSK

### Územní studie krajiny v Ústeckém kraji

- krajské město
- obec s rozšířenou působností
- ▭ hranice ORP
- ▭ hranice obcí
- ORP pořizující územní studii krajiny
- ORP ostatní





### ÚSK v Ústeckém kraji

- 3 různí projektanti - tři různé přístupy
- 6 území ORP se svými specifickými potřebami a problémy k řešení (6 úřadů územního plánování)

Např.:

Litvínov – asanace vytěžených míst pod Krušnými horami

Roudnice n. L. - ochrana krajinného rázu zejména okolí Řípu  
a tlak na další těžbu štěrkopísků

Žatec – absence turistických cest



# ÚSK stanovuje cílové vize krajiny

= jak bude určitá část krajiny (okrsek) vypadat ve své „konečné“ podobě.

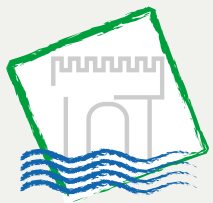
Po realizaci návrhových opatření při zachování hodnot, vyřešení problémů, při respektování limitů.

## Jaké mohou být cíle?

1. priorita hospodářského rozvoje území

2. priorita ochrany přírody

3. vyvážený rozvoj všech funkcí hospodářské, sociální a environmentální (nutná kooperace všech zainteresovaných stran)  
přiměřený rozvoj a přiměřená ochrana hodnot

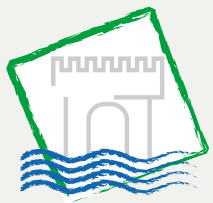


# Ústecký kraj

## 4. WORKSHOP MMR K ÚSK

# ÚSK stanovuje cílové vize krajiny





### ÚSK obsah

**Co v zde najdeme:** např. členění území na krajinné okrsky, **vazby mezi jednotlivými sídly** (dopravní a technická infrastruktura, oddělenost sídel, pohledové osy, horizonty apod. ) **a částmi krajiny** (voda, pole, louky, lesy, hory ) a jejich **prostupnost, fragmentace**, reakce na záměry a **vhodnost umístění zastavitelných ploch** (vyplývá většinou z územních plánů), **vodní režim** – stávající toky, **záplavová území** aktivní zóny, Q100, **vymezení niv, údolnic, míst ohrožení zástavby vodní erozí** (návrh opatření), rozbor sídla z hlediska jeho kvality (hodnotné soubory, historická jádra a kvalitní zástavba se záměrem zachovat o ochránit je) rozbor kompozičních vazeb – dominanty, osy, rytmické členění, vhodnost velikosti členění (např. reakce na **velké půdní bloky**)



### ÚSK závěry

Rámcové podmínky využití budou *podkladem pro podrobnější zpracování řešení krajiny* zejména v ÚP, zahrnou požadavky plošného i prostorového uspořádání území vč. podmínek ochrany krajinného rázu.

Rámcová doporučení pro opatření budou *podkladem pro činnost jiných orgánů veřejné správy a dalších subjektů*, kteří mohou uložit a realizovat opatření ke zlepšení stavu krajiny.



# Ústecký kraj

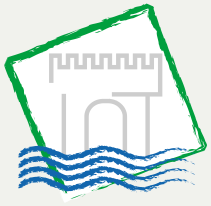
## 4. WORKSHOP MMR K ÚSK

# ÚSK - cílové vize krajiny

**řešení potřeb člověka v krajině** (voda, zemědělství, lesnictví, prostupnost krajiny, bydlení, cestovní ruch...)







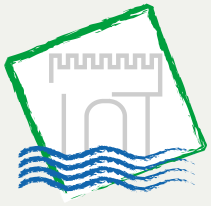
# Ústecký kraj

## 4. WORKSHOP MMR K ÚSK

# ÚSK cílové vize krajiny

## Protierozní ochrana a vymezení niv vodotečí





# Ústecký kraj

## 4. WORKSHOP MMR K ÚSK

# ÚSK - cílové vize krajiny

**reakce na problémy, ohrožení a rizika v krajině  
(retence, protipovodňová ochrana, sesuvy apod.)**

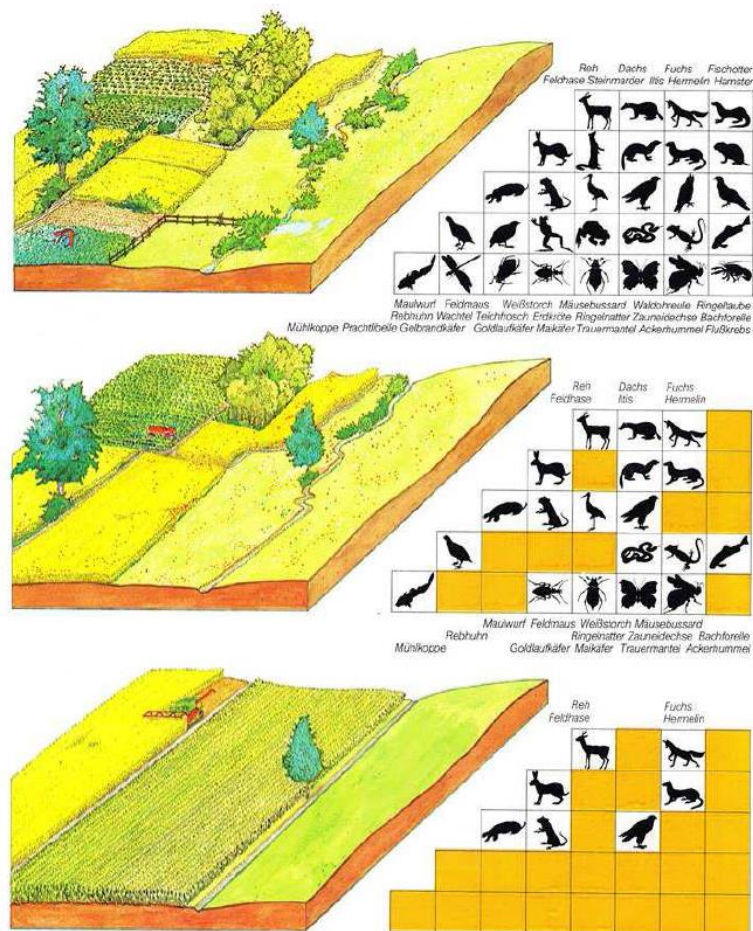




# Ústecký kraj

## ÚSK cílové vize krajiny Biodiverzita

### 4. WORKSHOP MMR K ÚSK



Zdroj: BUWAL (Švýcarský spolkový úřad pro životní prostředí, 1997).



# Ústecký kraj

## ÚSK ORP Chomutov

Řeší např. stabilizaci polních cest,  
fragmentaci krajiny,  
zmenšování půdních celků.



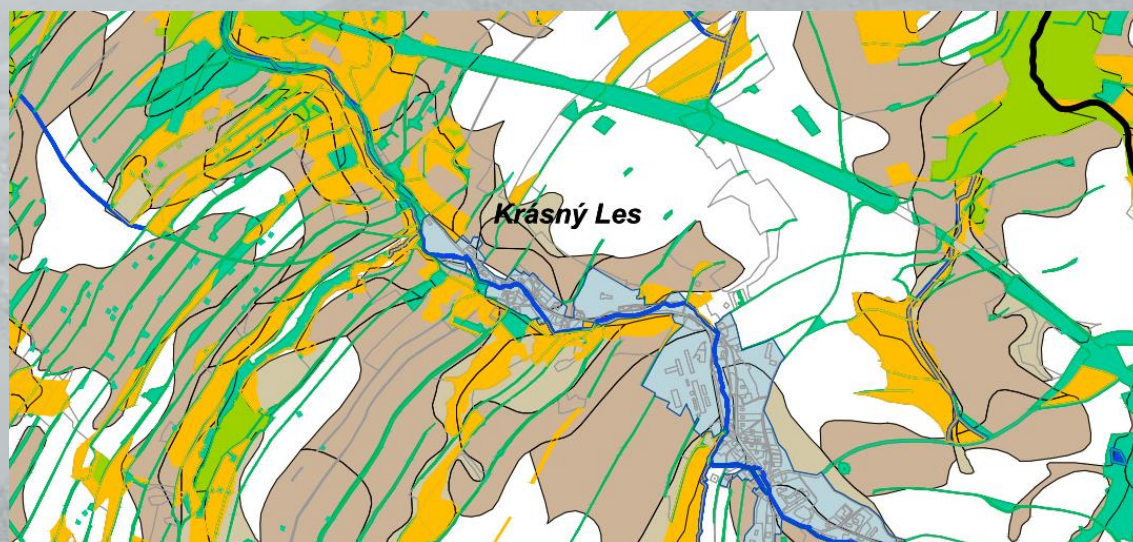
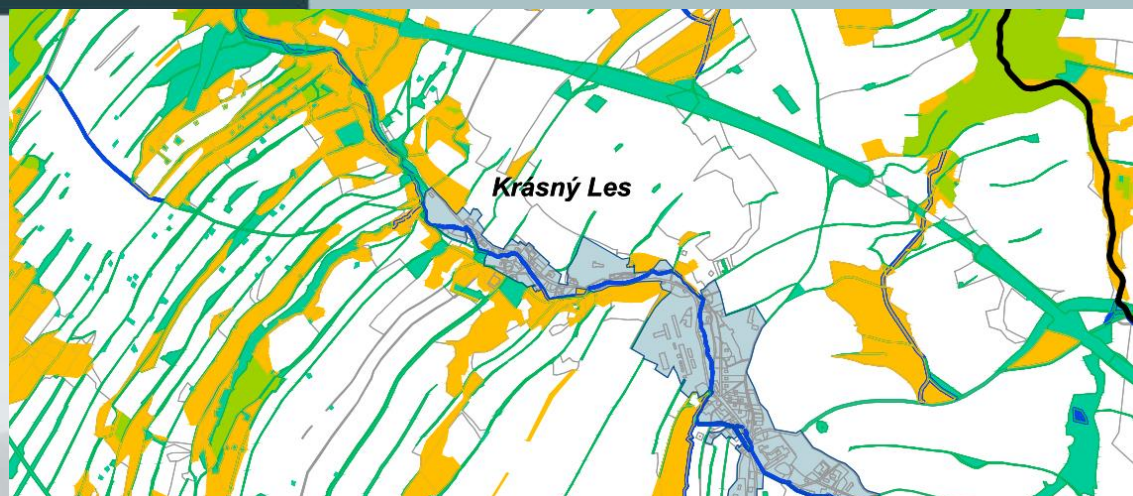
## ÚSK ORP Litvínov

Hlavním tématem je:  
Jak přistoupit k revitalizaci ploch po těžbě?  
Ponechat je přirozené sukcesi nebo  
se přiklonit k řízené revitalizaci?



### ÚSK ORP Ústí n. L.

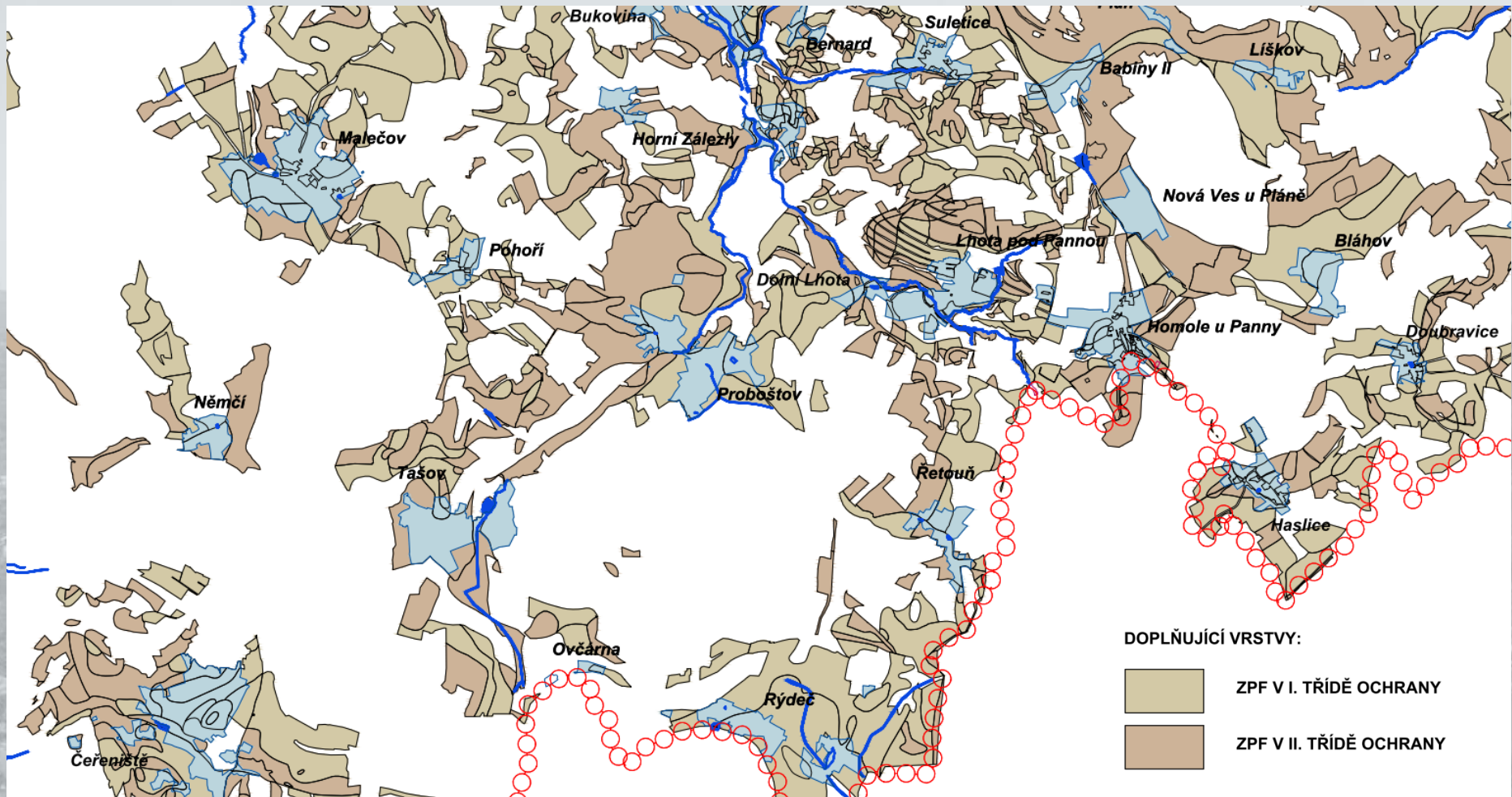
Jedním z témat jsou zarostlé plochy na náhorních planinách Krušných hor vedené v katastru jako orná půda. Co s nimi? Narovnat katastr? Nebo ponechat přirozený vývoj?





# Ústecký kraj

## 4. WORKSHOP MMR K ÚSK





# Ústecký kraj

## 4. WORKSHOP MMR K ÚSK

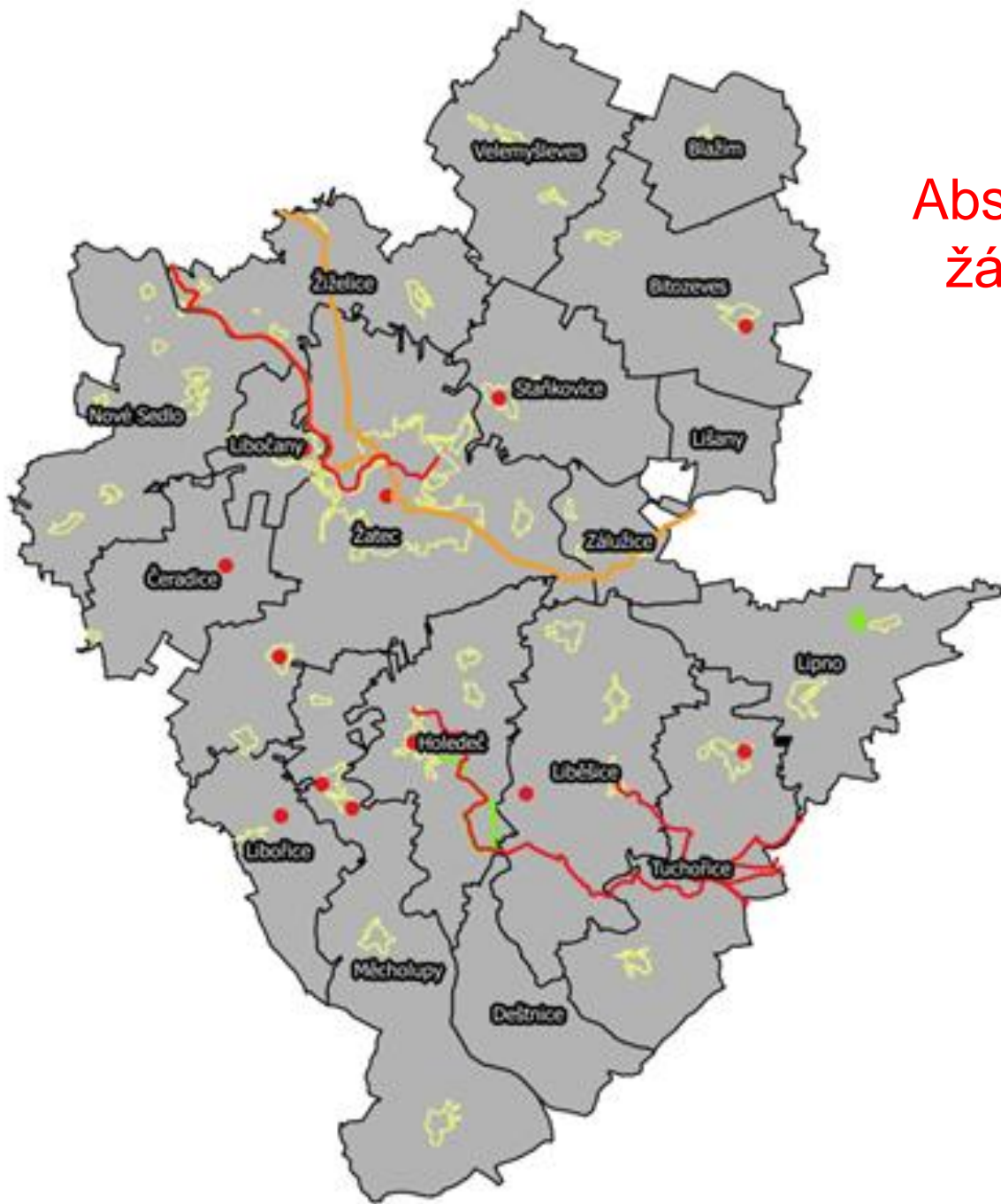
# ÚSK ORP Louny

Jak řešit nivy malých toků, které nejsou zobrazitelné v měřítku ÚSK?



# ÚSK ORP Žatec

Absence turistických cest. Je žádoucí je doplnit nebo ne?



## Správní hranice

- Hranice obcí
- Sídla

## Turistická infrastruktura

- Cyklistická trasa
- Turistická trasa
- Naučná stezka
- Území s nabízenými službami
- Území s kulturními památkami





# ÚSK ORP Roudnice n.L.

**Řeší krajinu (extravilán) na území celé ORP**

**Rozbor využívání volné krajiny člověkem a vyhodnocení jeho požadavků a potřeb (větší důraz na oblast zemědělství a těžbu nerostů (štěrkopísky))**

**Rozbor ohrožení rizik a problémů v území**

**- narušení vodního režimu, ohrožení povodněmi a suchem**

- nenávaznosti ÚSES

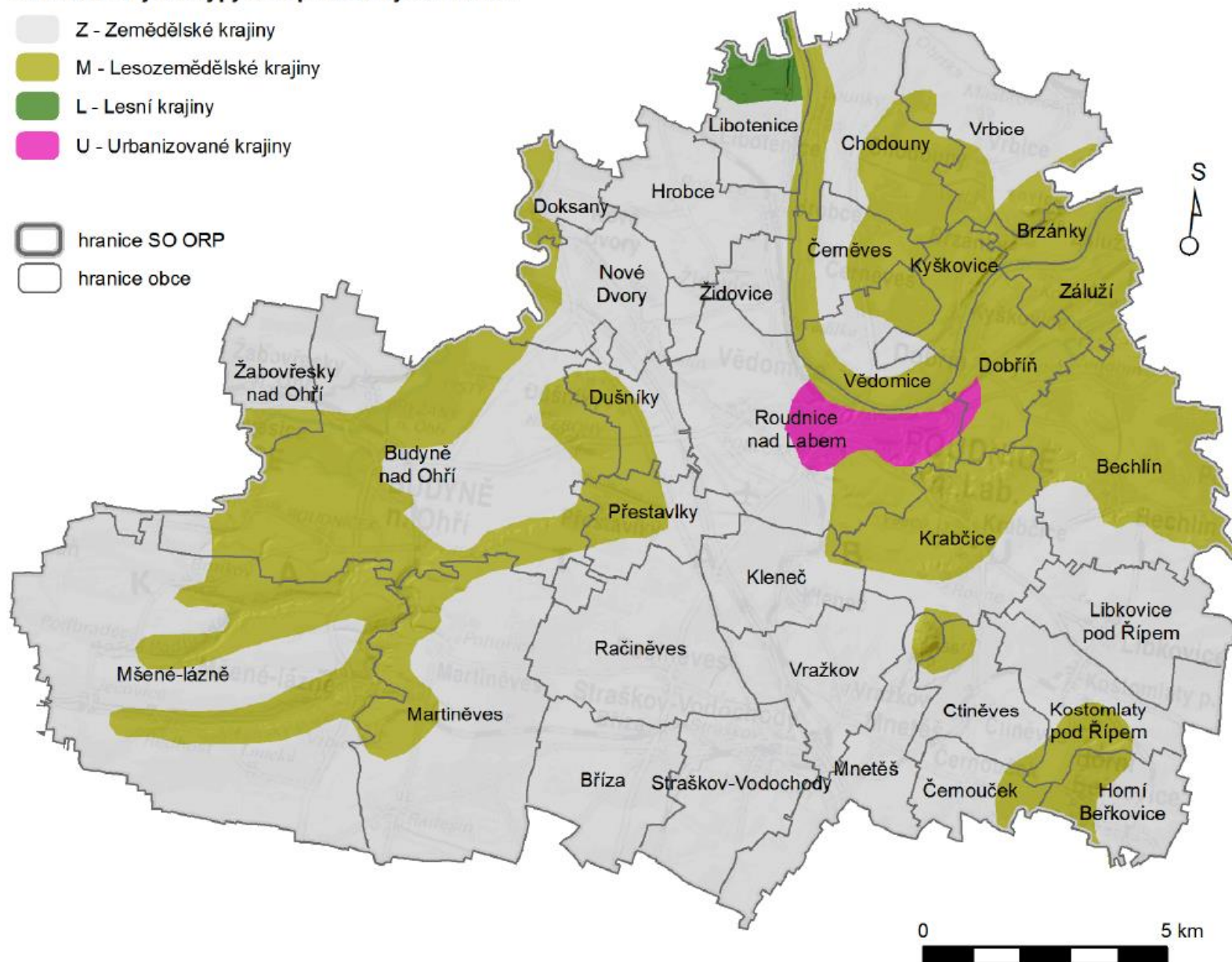
- zátěže ze stávající těžby a předpokládané zátěže z navržené těžby nerostných surovin (štěrkopísků) a její následné rekultivace - posouzení s ohledem na hodnoty v krajině (zejména biodiverzita) a v souvislosti s tím návrh diferenciací otvírek

- **Krajinný ráz**
- **Eroze (vodní a větrná)**
- **Prostupnost krajiny (směry)**
- **Lesy – posouzení hospodaření vzhledem k zájmům OP**

## Rámcové krajinné typy dle způsobu využití území

- Z - Zemědělské krajiny
- M - Lesozemědělské krajiny
- L - Lesní krajiny
- U - Urbanizované krajiny

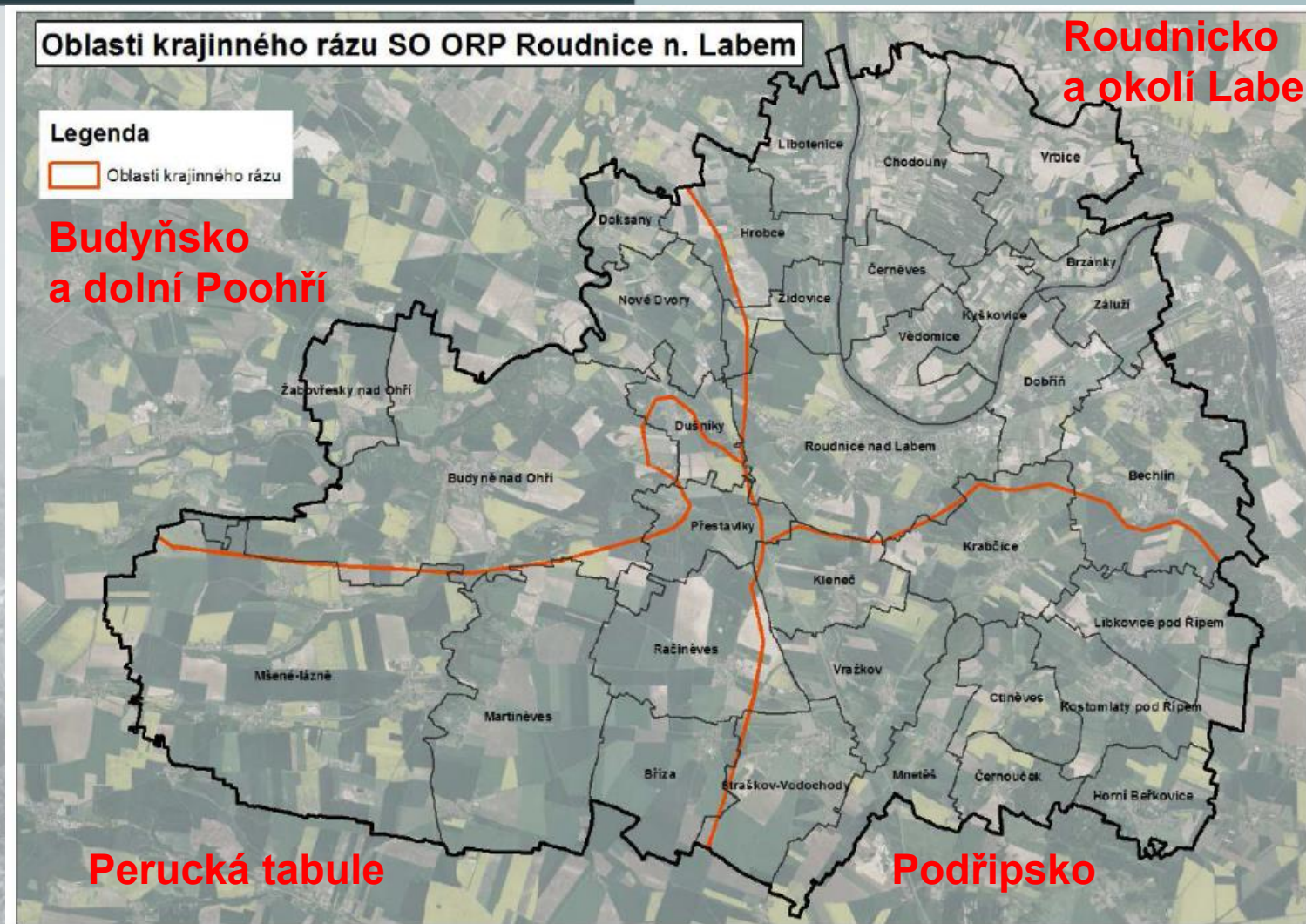
- hranice SO ORP
- hranice obce





# Ústecký kraj

## 4. WORKSHOP MMR K ÚSK

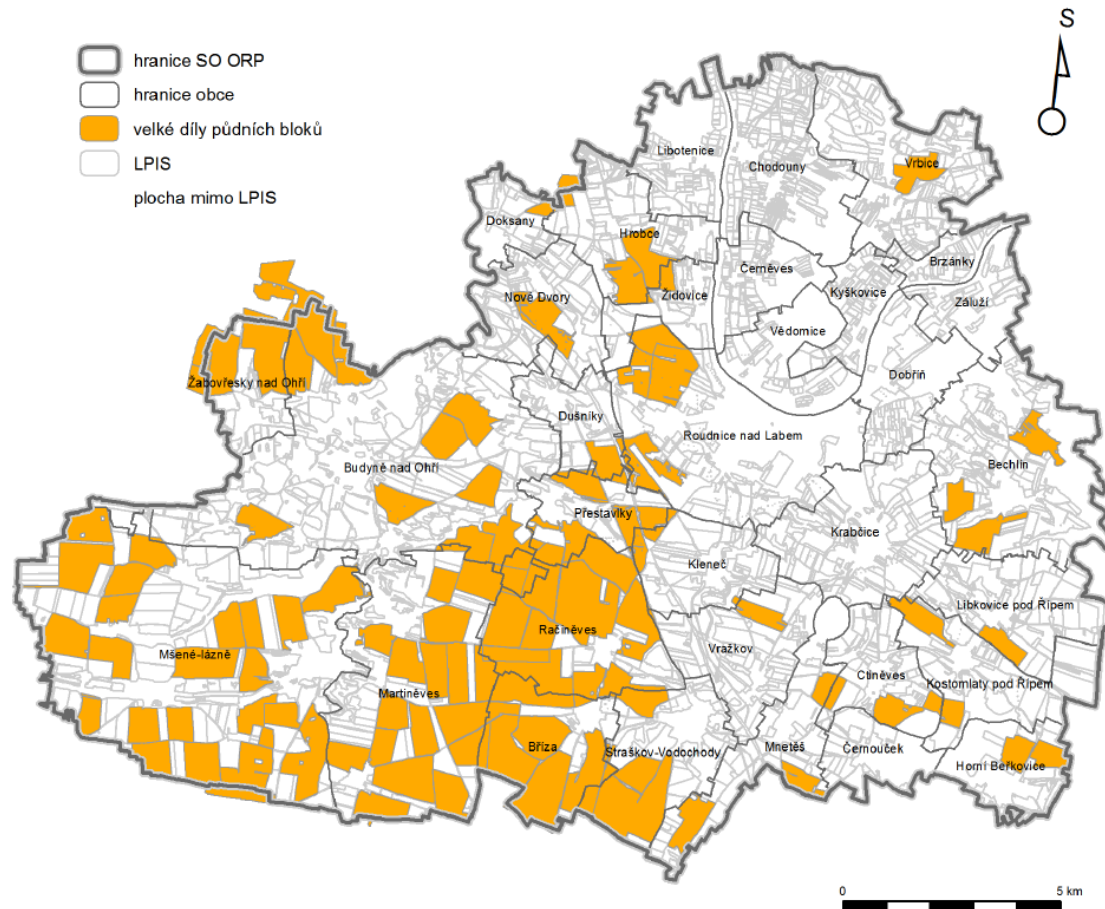




# Ústecký kraj

## 4. WORKSHOP MMR K ÚSK

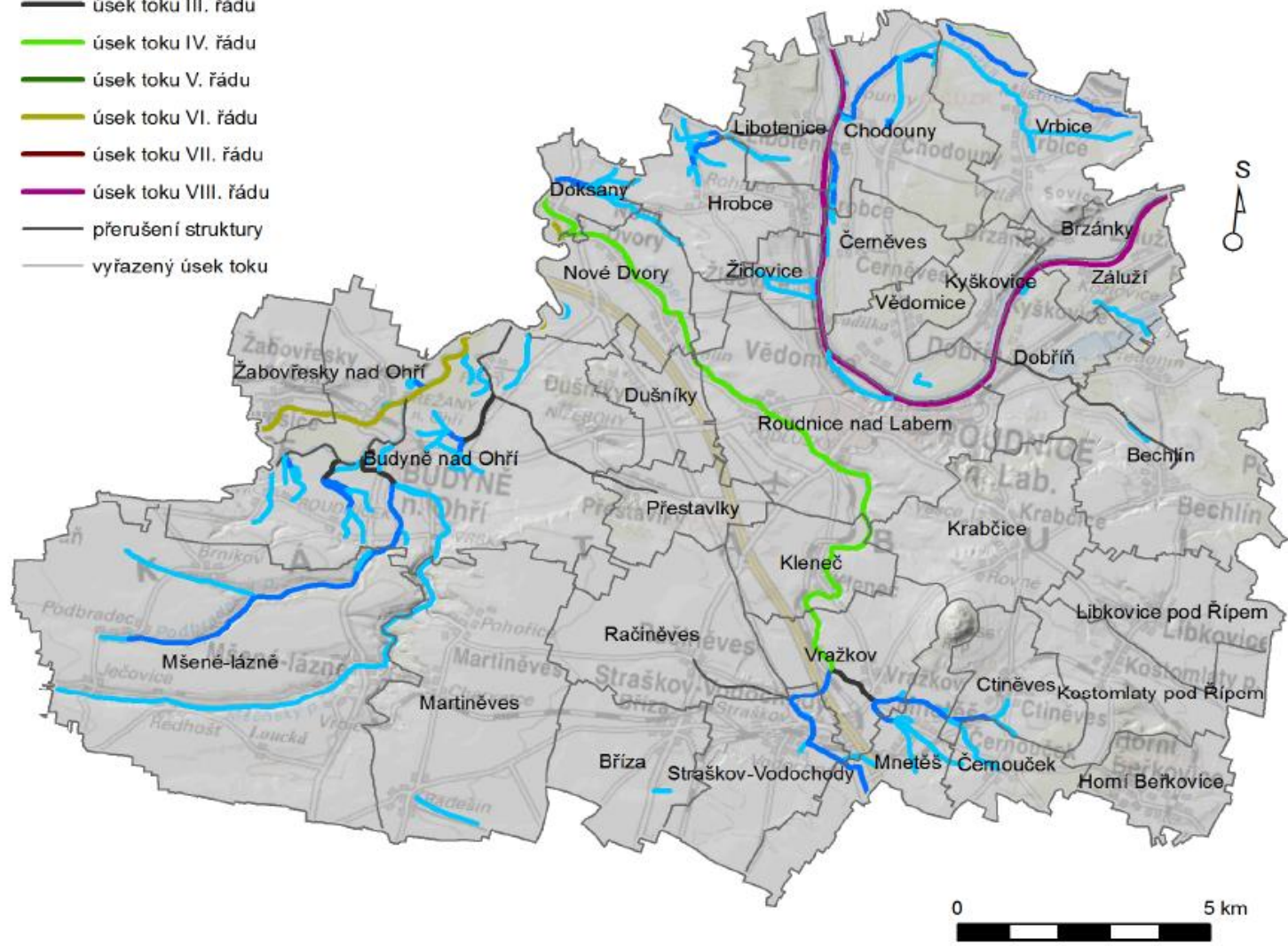
Obrázek 4.1: Problematické velké díly půdních bloků.



Obrázek 2: Hydrografie vodních toků včetně jejich řádu dle Strahlera

**Řád vodních toků podle Strahlera**

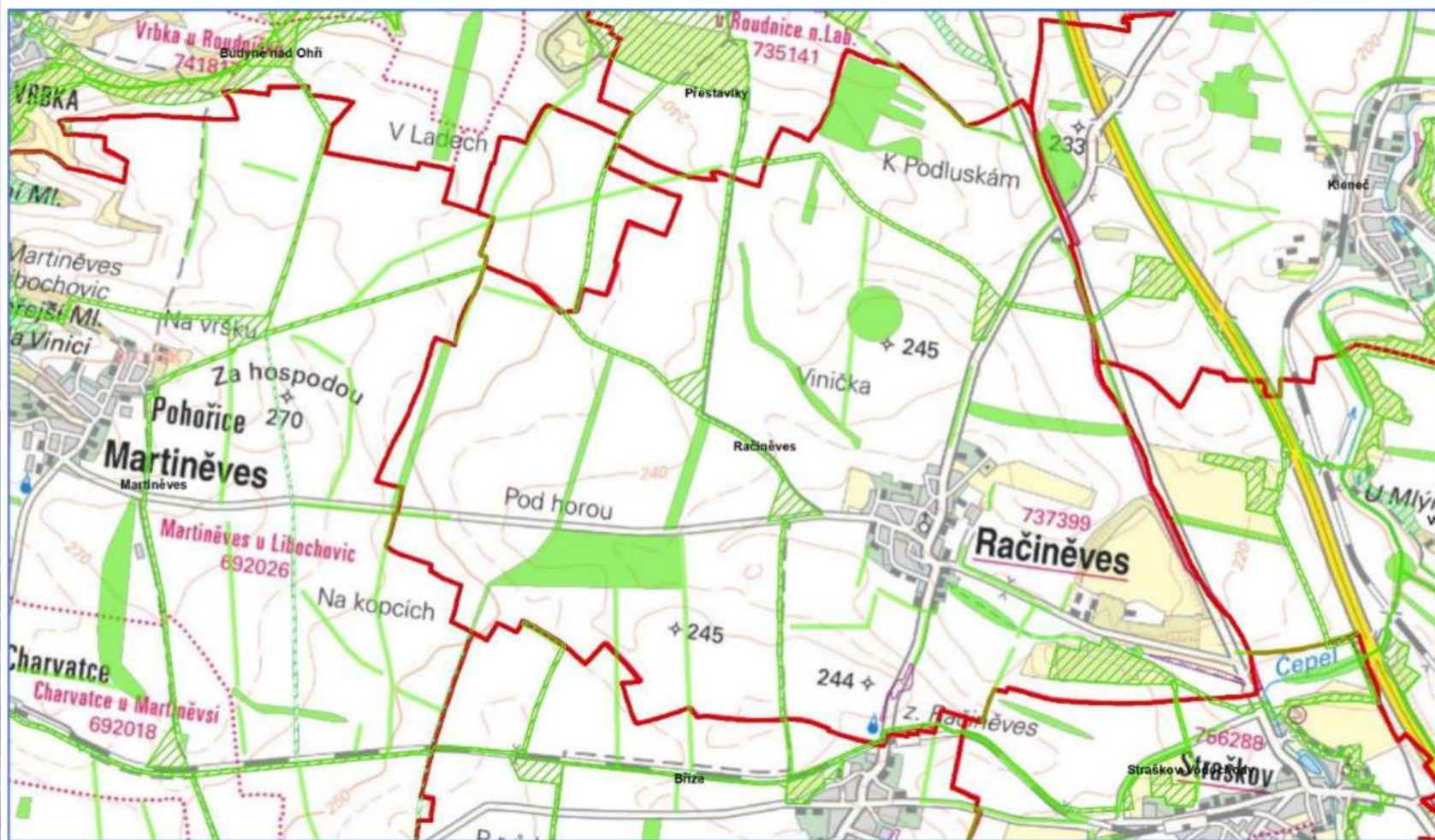
- úsek toku I. řádu
  - úsek toku II. řádu
  - úsek toku III. řádu
  - úsek toku IV. řádu
  - úsek toku V. řádu
  - úsek toku VI. řádu
  - úsek toku VII. řádu
  - úsek toku VIII. řádu
  - přerušení struktury
  - vyřazený úsek toku
- hranice SO ORP
  - hranice obce





# Ústecký kraj

## 4. WORKSHOP MMR K ÚSK



Pozn. ESP a ESL jsou vyznačeny světle zelenou barvou

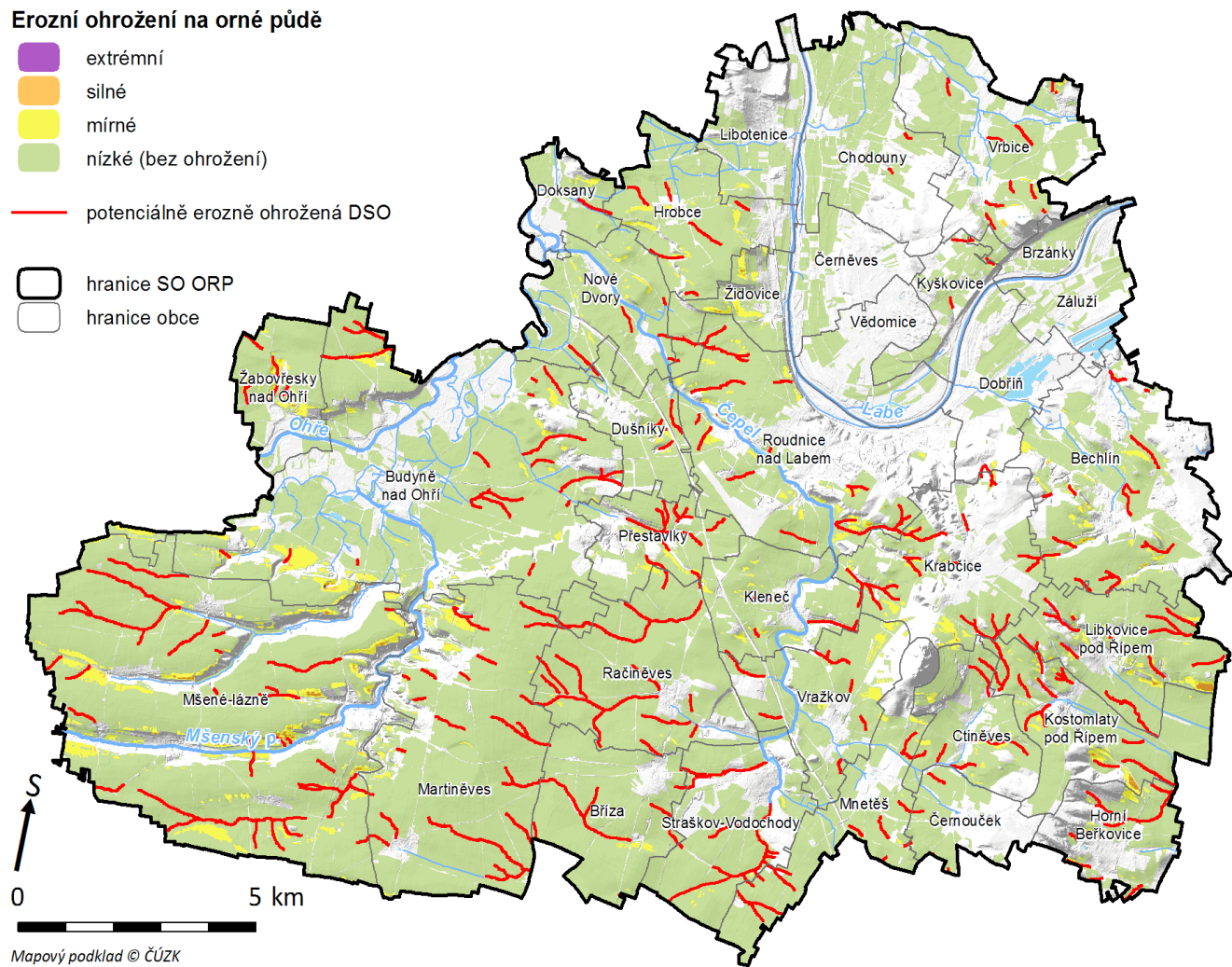
# Kategorie erozního ohrožení v současnosti, ohrožené DSO na orné půdě (DSO = dráha soustředěného odtoku)

## Erozní ohrožení na orné půdě

- extrémní
- silné
- mírné
- nízké (bez ohrožení)

potenciálně erozně ohrožená DSO

- hranice SO ORP
- hranice obce





### Aplikace ÚSK ORP Roudnice nad Labem

Schválena k 19.12.2018

#### **Straškov - Vodochody**

aplikace výstupů do změny  
územního plánu – na obr.je  
výřez ze studie znázorňující  
odtokové poměry.

Nejprve požadavkem do  
zadání a následně aplikace do  
ÚPD.

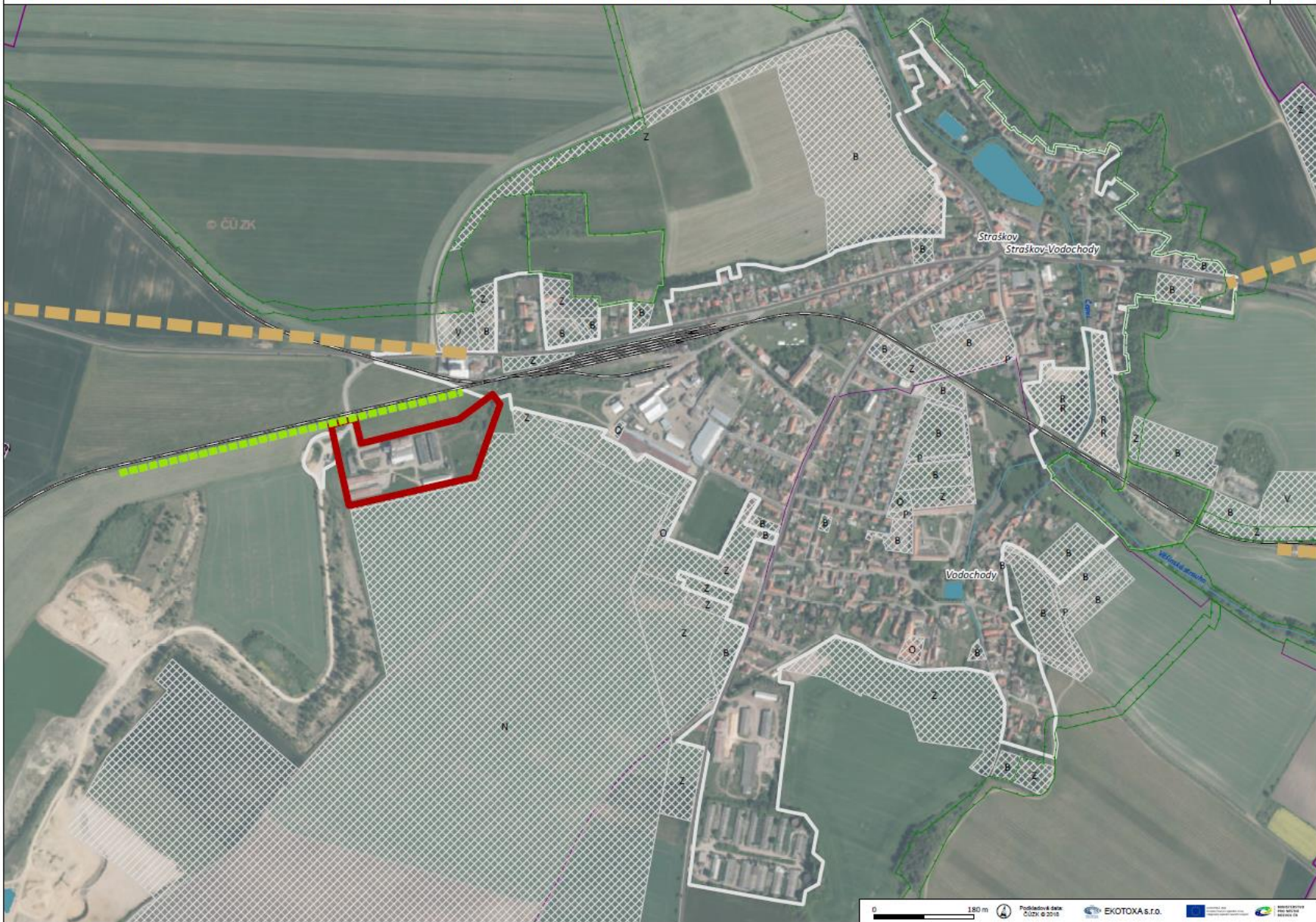






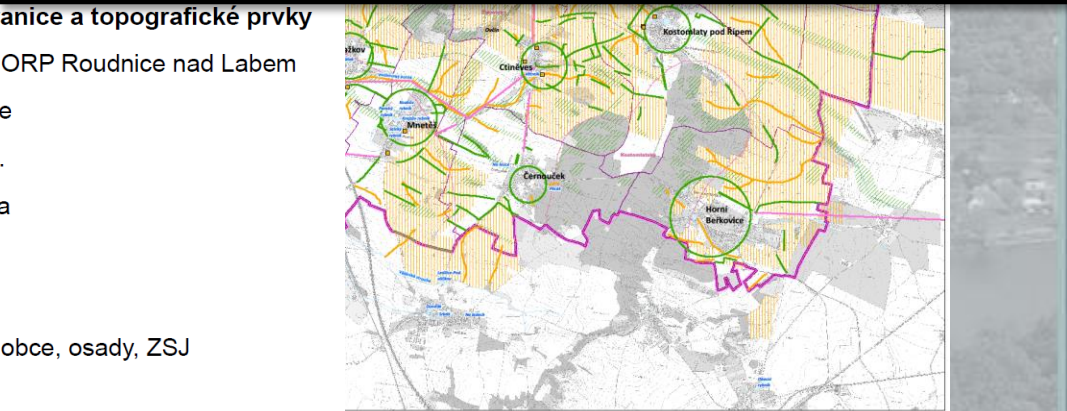
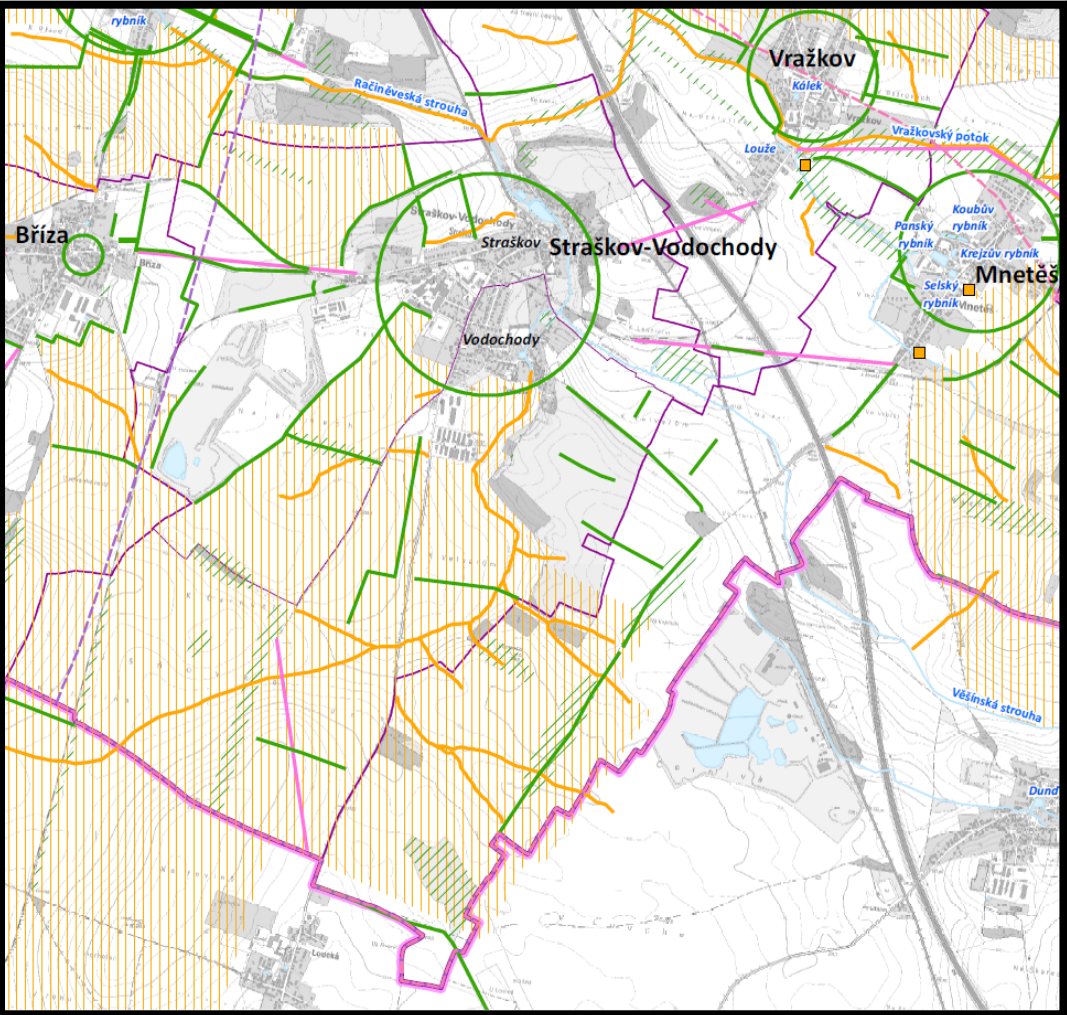
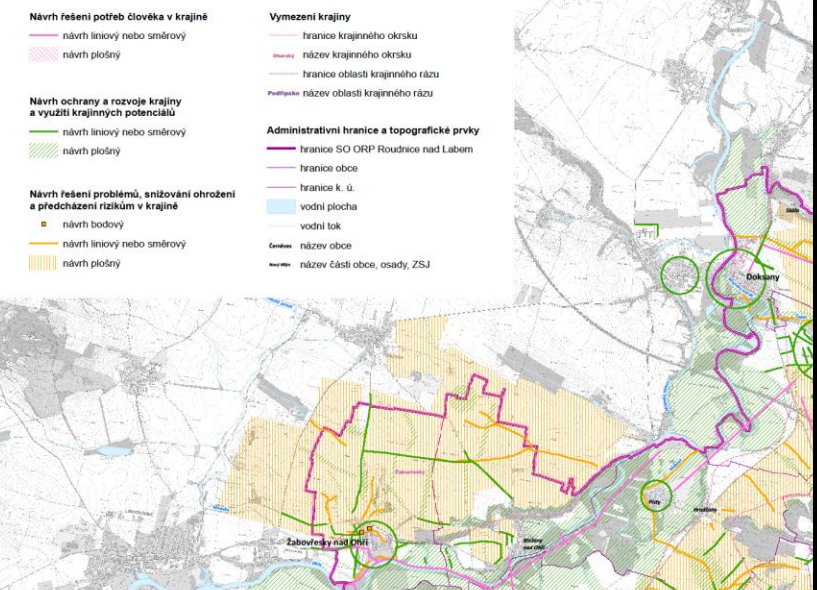
### Vodní režim v ORP RNL řeší zejména :

- Záplavové území x zástavba (mapování stávajících protipovodňových opatření, vyhodnocení nevhodnosti umístění zástavby v ZÚ )
- Menší toky nemají stanoveno záplavové území
- Ohrožení zástavby přívalovými dešti – identifikace dráhy soustředěného odtoku
- V DSO neumisťovat zástavbu
- Zničené části vodních toků a ploch – ekologická nerovnováha a vysychání
- Obnova nádrže v intravilánu obce, návrhy nových vodních ploch
- Opatření na zemědělské půdě protierozní a protipovodňové i funkce retenční
- Vytipování kritických bodů - na údolnicích, místa splachu orné půdy na vozovku
- Odtok vody přes zahrady
- Rekultivace ploch po těžbě
- Nedostatečná kapacita silničních příkopů a jejich stabilizace např. zatravněním
- Návrh nádrží – polo/suchých, sedimentačních (u pramene Brníkovského potoka)
- Kapacita odvodňovací sítě
- Obnova a ochrana niv okolo toků (např. snížení kapacity koryta v nezastavěném území a umožnění rozlivu, obnova nivní vegetace)

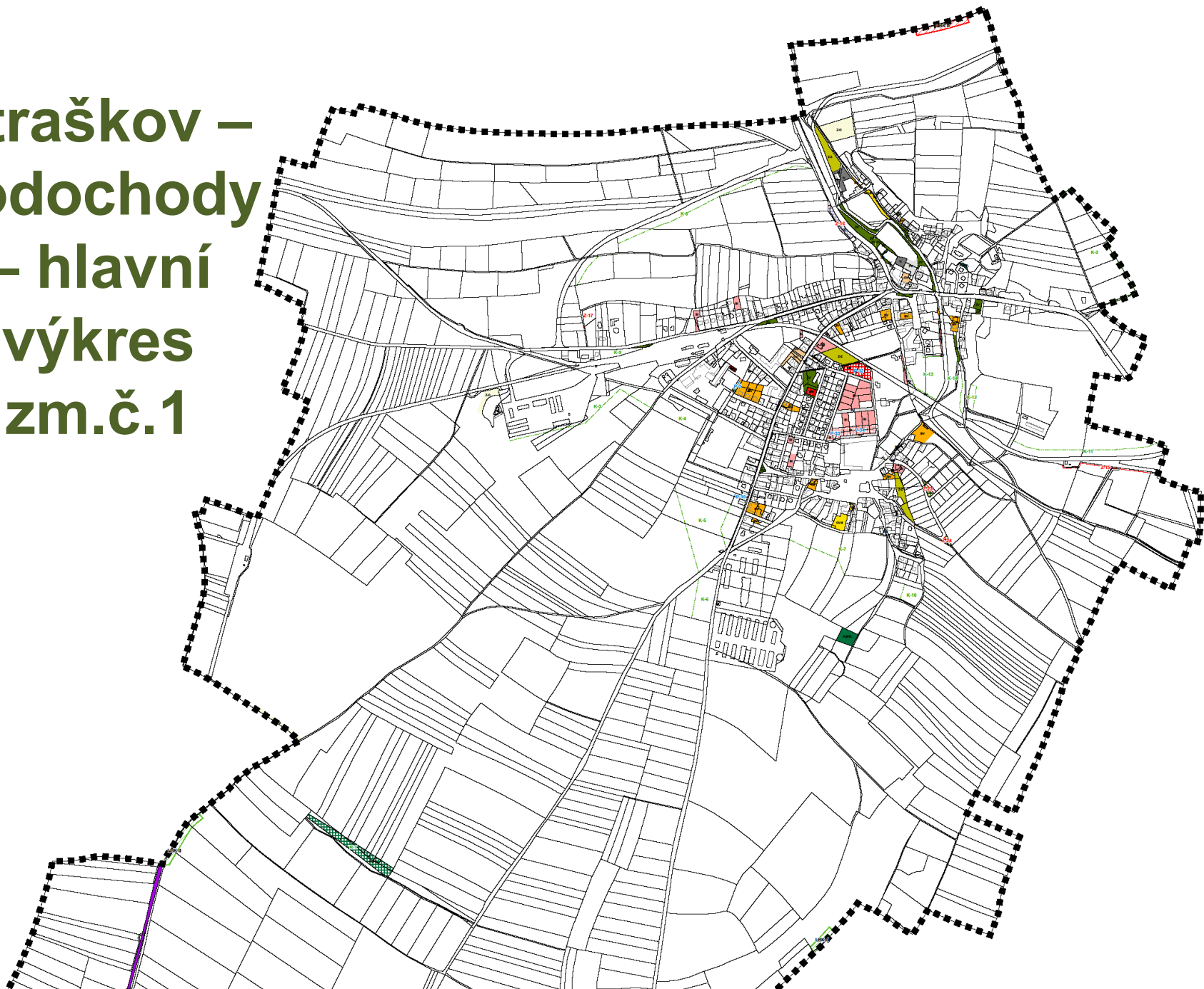


# Vazba sídelní struktury a krajiny (ÚSK)

Příklad dobré praxe: ÚSK ORP Roudnice nad Labem (autor EKOTOXA s.r.o.)



**Straškov –  
Vodochody  
– hlavní  
výkres  
zm.č.1**



stav návrh



Hranice řešeného území

Hranice katastrálních území

Parcelní hranice

Hranice zastavěného území k 16.4.2019



doplnění výsadeb a bariér proudění větru



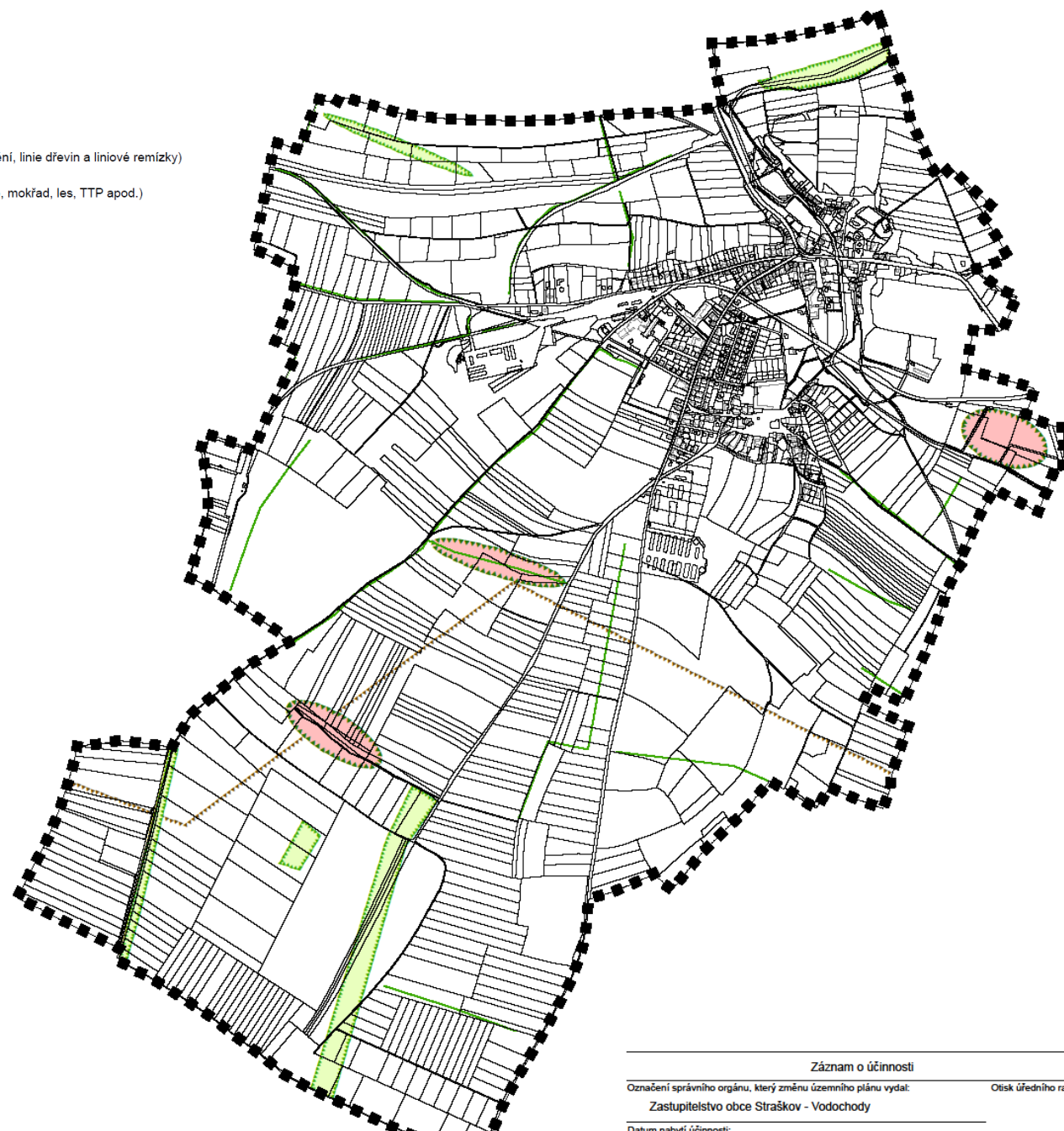
nová ekologicky stabilnější linie (př. alej, ochranné zatravnění, linie dřevin a liniové remízky)



nová ekologicky stabilnější plocha (př. remízek, revitalizace, mokřad, les, TTP apod.)



zalesnění



# Straškov – Vodochody – schema zm.č.1

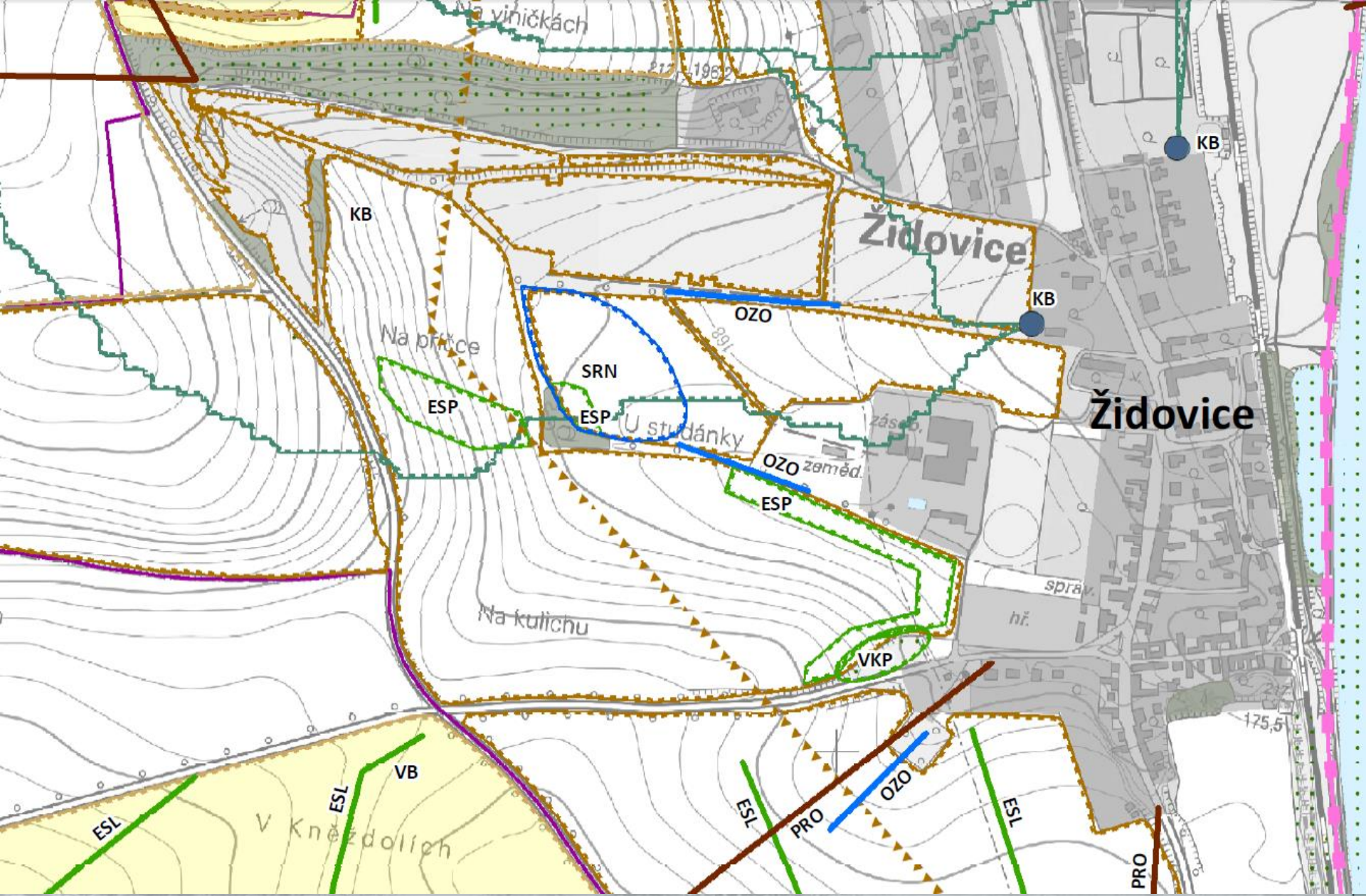
Záznam o účinnosti

Označení správního orgánu, který změnu územního plánu vydal:

Otisk úředního razítka:

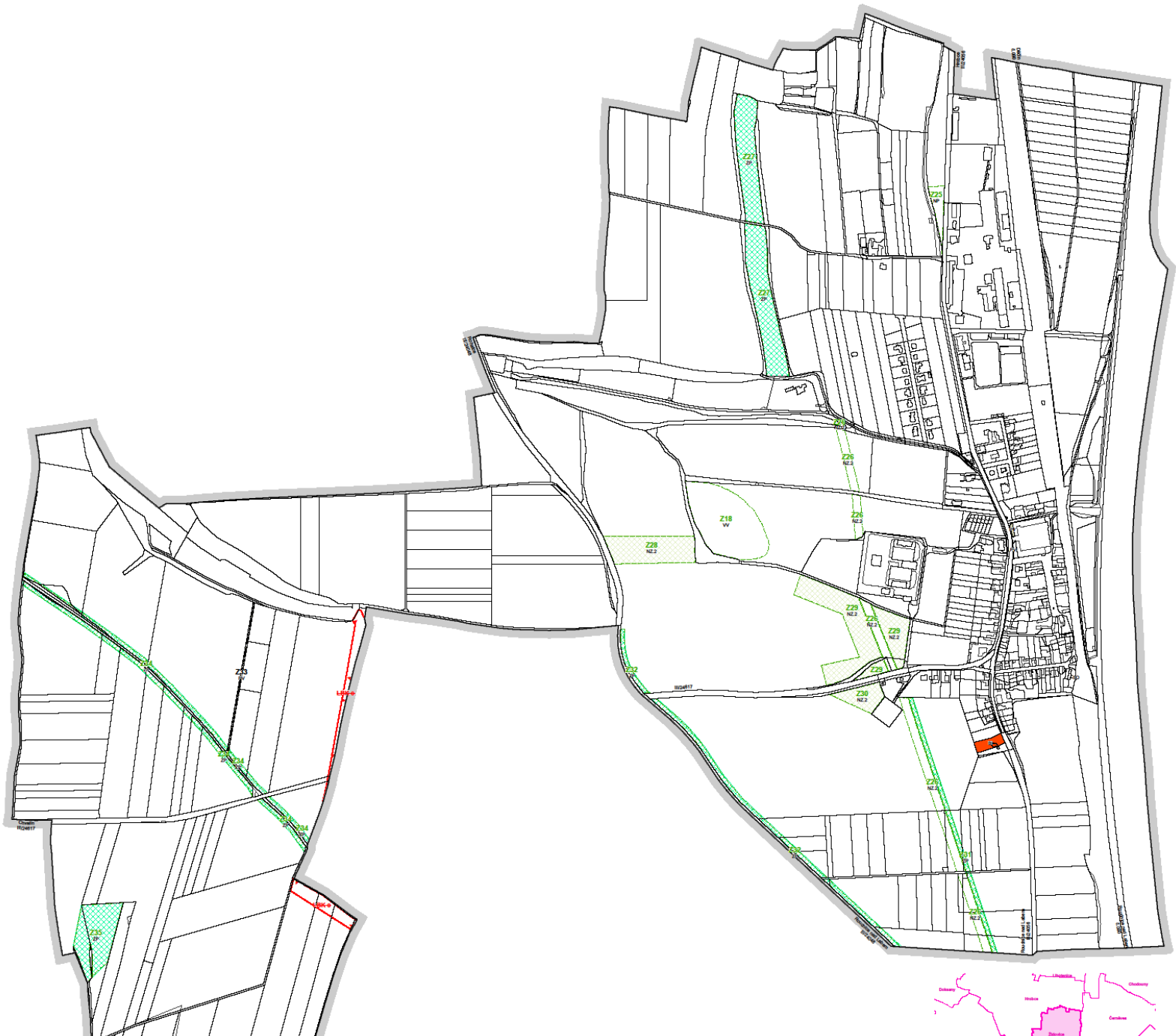
Zastupitelstvo obce Straškov - Vodochody

Datum nabudí účinnosti:



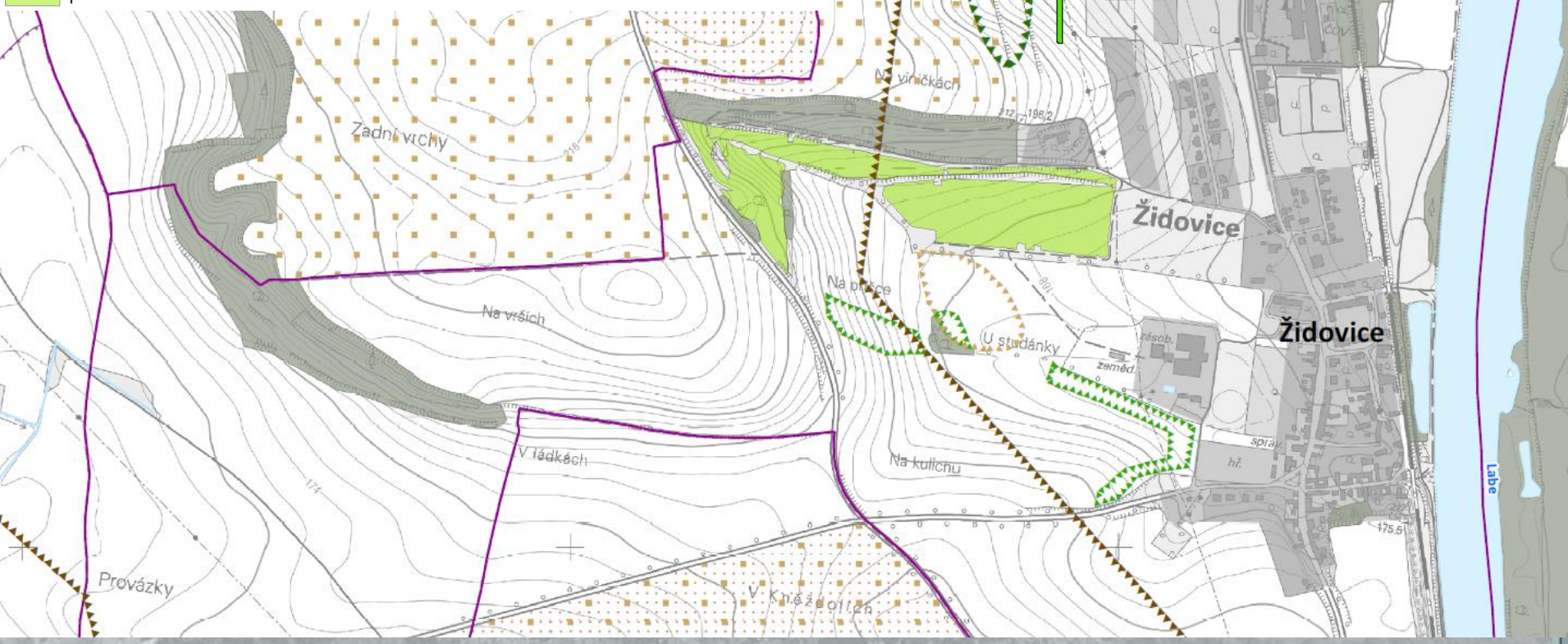
# Židovice

jevy k doplnění do ÚAP



# Navržené změny ve využívání ploch

- stabilizace údolnice zatravněním
- návrh přechodové zeleně rozvojových ploch - při výrazném průniku sídla do krajiny
- návrh přechodové zeleně rozvojových ploch - pro nové rozhraní sídla s krajinou
- návrh protipovodňového opatření
- návrh nové vodohospodářské plochy
- návrh suché retenční nádrže
- návrh protipovodňového opatření
- doplnění výsadeb a bariér proudění větru
- zalesnění
- nová ekologicky stabilnější plocha (př. remízek, revitalizace, mokřad, les, TTP apod.)
- vybrané díly půdních bloků k řešení
- umístění biotechnického prvku na bloku
- návrh přeměny brownfields na plochu rekreace
- plošné zatravnění







Ústecký kraj

Smart region 2020

# Krajský úřad Ústeckého kraje

**Odbor územního plánování a stavebního řádu**

**Oddělení územního plánování**

Děkuji za pozornost

**Ing. arch. Diana Juračková**

[jurackova.d@kr-ustecky.cz](mailto:jurackova.d@kr-ustecky.cz)