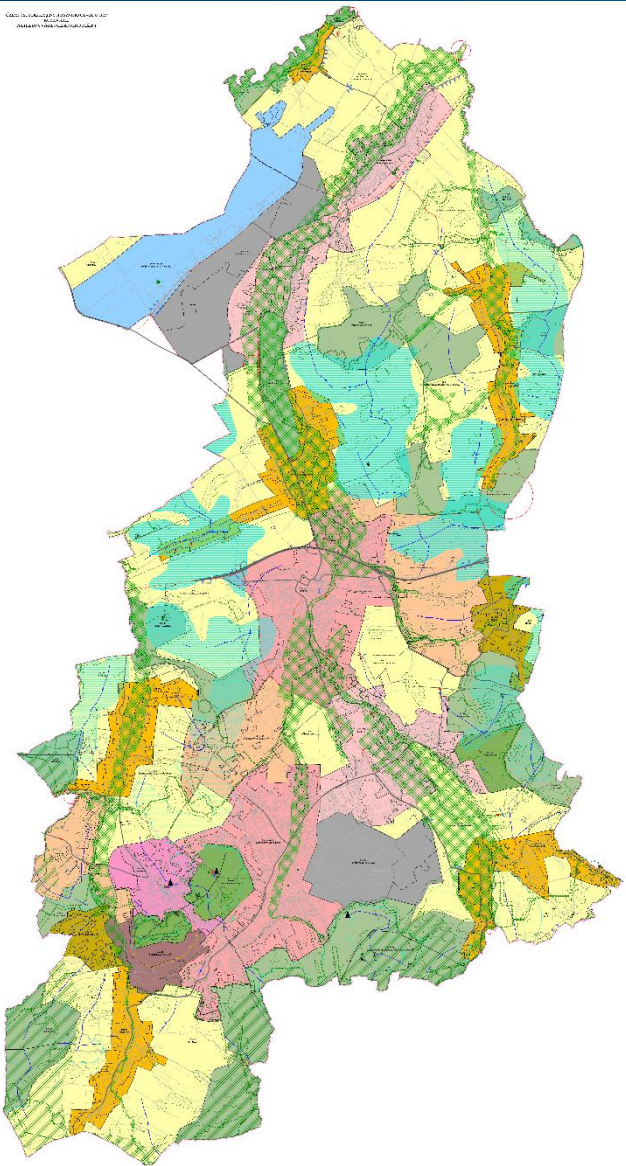


# ÚSK SO ORP Kopřivnice z pohledu pořizovatele

Ing. Markéta Kvitová  
MÚ Kopřivnice, odbor SÚP



## NAŠE DŮVODY POŘÍZENÍ ÚSK

- tlak ze strany MMR
- možnost získání 100% dotace

## NAŠE OBAVY/POCHYBNOSTI

- vysoká očekávání (barokní krajina) vs. nízká vymahatelnost (ne o všem, co krajinu ovlivňuje, mohou správní orgány rozhodovat)
- dokumentace do šuplíku

## NAŠE PŘEDSEVZETÍ

- zapojit do procesu pořízení ÚSK co nejvíce veřejnost, představitele obcí, uživatele krajiny (vlastníky zemědělských a lesních pozemků) tak, aby si výsledek vzali za své a naše práce tak měla smysl

# VÝBĚROVÉ ŘÍZENÍ

## - **Technická kvalifikace:**

**minimální složení týmu:**

**vedoucí týmu (autorizace krajinářská architektura nebo všeobecná)**

**osoba s autorizací pro obor územní plánování**

**osoba s osvědčením pro obor hydrogeologie**

**autorizovaná osoba podle § 45i zák. č. 114/1992 Sb.**

**osoba s autorizací pro projektování ÚSES**

**seznam zakázek ne starších 3 let, min. 5 položek**

**(ÚSK a/nebo ÚAP, ÚP s vyhodnocením vlivů na ŽP, studie vyhodnocení krajinného rázu nebo krajinářské studie, návrh protipovodňové a/nebo protierozní ochrany, posouzení vlivů na soustavu Natura 2000)**

## - **Hodnotící kritérium:**

**1. Výše celkové nabídkové ceny v Kč včetně DPH – váha 50 %**

**2. Kvalifikace a zkušenosti osob zapojených do projektu – váha 50 %**

## KOHO JSME ZAPOJILI

- **OBCE / STAROSTY OBCÍ**
  - shoda na pořízení a spolupráci při zapojení veřejnosti
  - připomínkování rozpracovaného zadání
  - spolupráce při dotazníkovém šetření (web, fcb, zpravodaj, rozhlas...)
  - veřejné prezentace
  - připomínkování analytické i návrhové části
- **VEŘEJNOST**
  - dotazníkové šetření
  - veřejné prezentace
  - připomínkování návrhu
- **OŽP**
  - spolupráce na přípravě zadání
  - připomínkování analytické i návrhové části
- **UŽIVATELE KRAJINY** (zemědělce, MAS, sdružení povodí, Bioinstitut...)
  - připomínkování analytické i návrhové části

# ZAPOJENÍ VEŘEJNOSTI

## - DOTAZNÍKOVÉ ŠETŘENÍ

„krajina je část území, tak jak je vnímána obyvatelstvem“

- 18 otázek
- 193 vyplněných anketních formulářů

## - VEŘEJNÉ PREZENTACE

- „turné“ za účasti pořizovatele a projektantů
- prezentace ve všech 10 městech a obcích SO ORP
- 130 účastníků
- výzva k připomínkování

# VYMEZENÍ OKRSKŮ

**Kritéria vymezení okrsků – charakter georeliéfu a typické způsoby využití**



## VYMEZENÍ OKRSKŮ

- **OÚP** - územně analytické podklady, 17b (krajiny a krajinné okrsky)
- **OÚP** - při posuzování návrhů na pořízení změny územního plánu – je brán zřetel k návrhům opatření z hlediska ochrany přírody a krajiny a k definovaným podmínkám ochrany potenciálu toho kterého okrsku
- **OÚP** - při stanovování podmínek pro využití ploch s rozdílným způsobem využití v územně plánovacích dokumentacích, a to jak v nezastavěném území, tak i v okrajových zastavitelných plochách
  
- **OŽP** - jako státní správa - podklad pro vydávání stanovisek a závazných stanovisek podle zákona č. 114/1992 Sb.
- **OŽP** - jako samospráva - vychází zejména z podmínek rozvoje potenciálu tam, kde je město vlastníkem pozemků

## VYMEZENÍ ÚDOLNÍCH NIV

**Způsob vymezení nivních oblastí** – hranice byly určeny kombinací vymezených záplavových území Q100, aktivních zón, rozsahu půdních typů (fluvizemě) a v případě drobných přítoků byly částečně zohledněny i porosty v příbřežní oblasti.

- **OÚP** - územně analytické podklady, 23a (významné krajinné prvky)
- **OÚP** - při posuzování návrhů na pořízení změny územního plánu
- **OÚP** - při změnách územního plánu - snaha alespoň o úpravu podmínek
  
- **OŽP** - při vydávání stanovisek a závazných stanovisek podle zákona č. 114/1992 Sb.



# VYMEZENÍ INFILTRAČNÍCH OBLASTÍ

**Způsob vymezení infiltračních oblastí** – na základě geomorfologie terénu a v návaznosti na zvýšený výskyt pramenních vývěrů.

- **OÚP** - územně analytické podklady
- **OÚP** - při posuzování návrhů na pořízení změny územního plánu
- **OÚP** - při změnách územního plánu - snaha alespoň o úpravu podmínek
- **OŽP** - mohlo by, ale nevyužívá

## DALŠÍ VYUŽÍVANÉ ÚDAJE

- migračně významná území
- dálkové migrační koridory
- krajinné horizonty
- výhledy do krajiny
- výhledy na významné stavební dominanty
- nehodové úseky komunikací (srážky se zvěří)
- opatření pro zlepšení prostupnosti krajiny – navržená dopravní propojení
- návrh úpravy ÚSES
- oblasti pro opatření na zemědělské půdě a oblasti pro opatření v povodí kritických bodů na zemědělské půdě
- posouzení potenciálně kolizních zastavitelných ploch z hlediska ochrany přírody a krajiny

# ZÁVĚR

- 
- velcí zemědělci nešli do sebe a dál orají po spádnici
  - barokní krajina se nekoná



- + krásná práce s kvalitním týmem
- + poznání území z nových úhlů
- + vznikl vyvážený, komplexní dokument, syntetizující poznání o krajině na základě víceoborového přístupu
- + s ÚSK pracujeme, v šuplíku neskončila

# DĚKUJI VÁM ZA POZORNOST

**Ing. Markéta Kvitová**  
**[marketa.kvitova@koprivnice.cz](mailto:marketa.kvitova@koprivnice.cz)**  
**556 879 692, 731 691 746**