

PŘESAH ÚSK DO ÚZEMNĚ PLÁNOVACÍ DOKUMENTACE

OBJEDNATEL	Městský úřad Blovice Masarykovo nám., PSČ 336 01, Blovice
GARANT PROJEKTU	Ing. Klára Salzmann, Ph.D., ČKA 03506 Chynín 17, 335 63, tel: 724 749 086 email: klarasalzmann@gmail.com
AUTORSKÝ TÝM	Ing. Jitka Kovaříková Ing.arch. Ivan Gogolák, Ph.D. Ing.arch. Lukáš Grasse Mgr. Vladimír Ledvína Ing. Markéta K. Marešová Ing. Zuzana Skřivanová, Ph.D. Ing. Iva Šrámková Ing. Eva Semančíková
KONTAKT	office@gogolak-grasse.com

ÚZEMNÍ STUDIE KRAJINY ORP BLOVICE

Ing. arch. Ivan Gogolák, Ph.D., 2. workshop pořizovatelů a projektantů k územní studii krajiny. , 2.11.2018 MMR, AVI

SOUČASNÉ PLATNÉ NÁSTROJE PRO TVORBU A OCHRANU KRAJINY ČR

Územní systém ekologické stability (ÚSES), Krajinný ráz

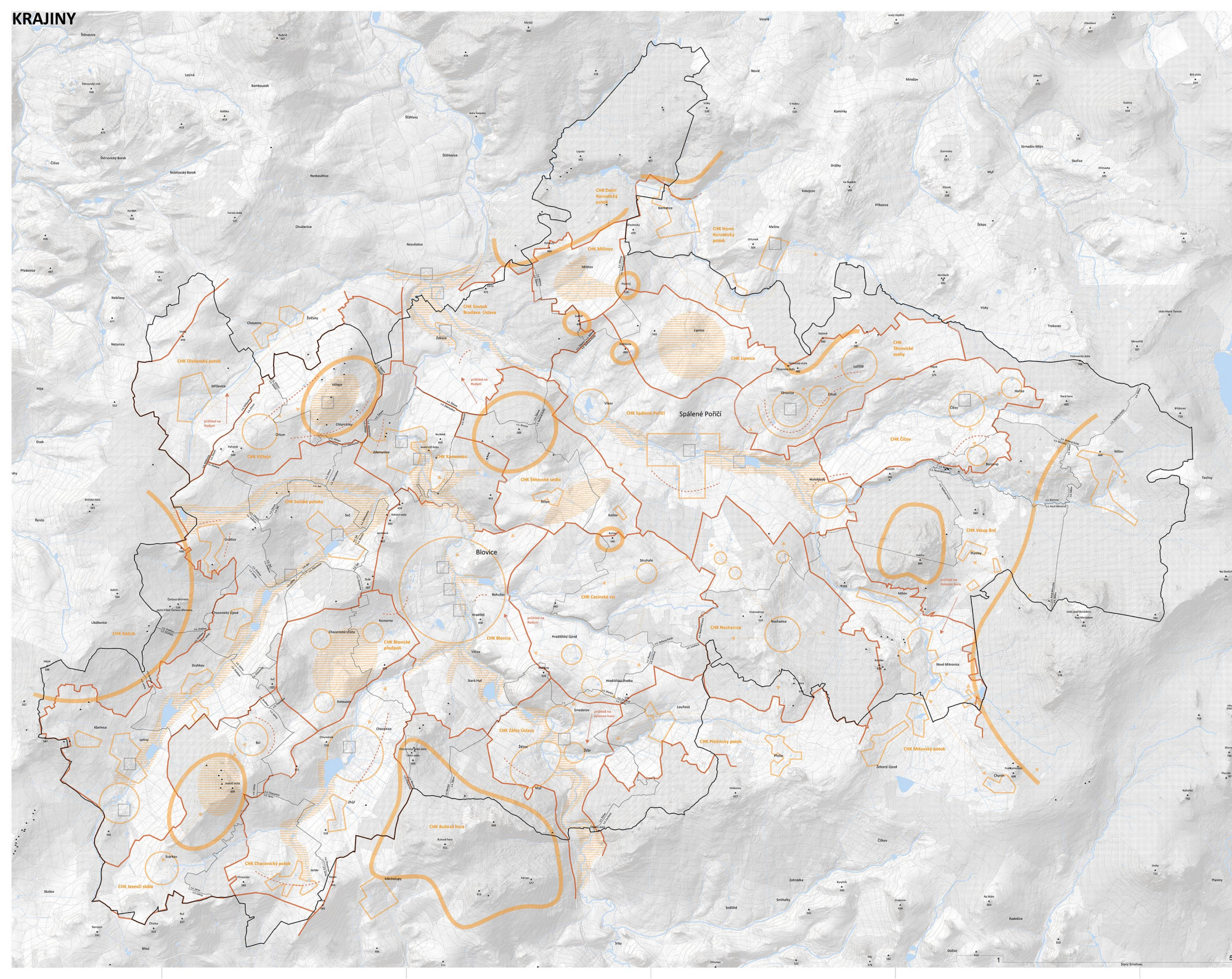
Územně plánovací dokumentace

Plán společných zařízení v Komplexních pozemkových úpravách (KoPÚ)

ÚZEMNÍ STUDIE KRAJINY

jako územně plánovací podklad
náznak krajinného plánu

KRAJINY



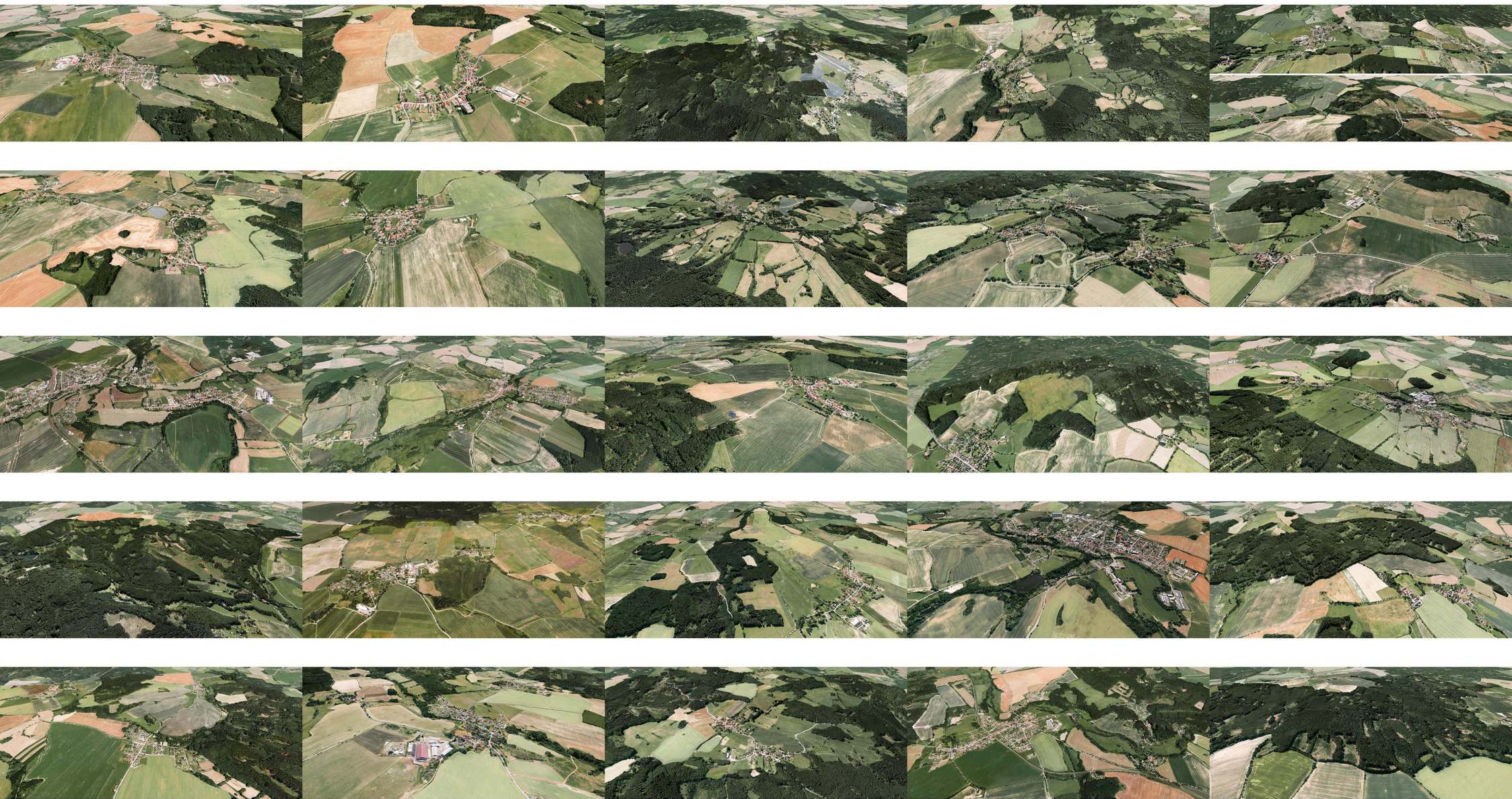
- LEGENDA**
- 000 PODLAŽNÍ OBŠTAI
 - 010 KRAJINNĚ VYHRAZENÁ
 - 020 PŘÍRODNĚ VYHRAZENÁ
 - 030 VYHRAZENÁ PRO VEŠKÉ ÚČELY
 - 040 VYHRAZENÁ PRO VEŠKÉ ÚČELY (S OCHRANOU PŘÍRODY)
 - 050 VYHRAZENÁ PRO VEŠKÉ ÚČELY (S OCHRANOU PŘÍRODY)
 - 060 VYHRAZENÁ PRO VEŠKÉ ÚČELY (S OCHRANOU PŘÍRODY)
 - 070 VYHRAZENÁ PRO VEŠKÉ ÚČELY (S OCHRANOU PŘÍRODY)
 - 080 VYHRAZENÁ PRO VEŠKÉ ÚČELY (S OCHRANOU PŘÍRODY)
 - 090 VYHRAZENÁ PRO VEŠKÉ ÚČELY (S OCHRANOU PŘÍRODY)
 - 100 VYHRAZENÁ PRO VEŠKÉ ÚČELY (S OCHRANOU PŘÍRODY)
 - 110 VYHRAZENÁ PRO VEŠKÉ ÚČELY (S OCHRANOU PŘÍRODY)
 - 120 VYHRAZENÁ PRO VEŠKÉ ÚČELY (S OCHRANOU PŘÍRODY)
 - 130 VYHRAZENÁ PRO VEŠKÉ ÚČELY (S OCHRANOU PŘÍRODY)
 - 140 VYHRAZENÁ PRO VEŠKÉ ÚČELY (S OCHRANOU PŘÍRODY)
 - 150 VYHRAZENÁ PRO VEŠKÉ ÚČELY (S OCHRANOU PŘÍRODY)
 - 160 VYHRAZENÁ PRO VEŠKÉ ÚČELY (S OCHRANOU PŘÍRODY)
 - 170 VYHRAZENÁ PRO VEŠKÉ ÚČELY (S OCHRANOU PŘÍRODY)
 - 180 VYHRAZENÁ PRO VEŠKÉ ÚČELY (S OCHRANOU PŘÍRODY)
 - 190 VYHRAZENÁ PRO VEŠKÉ ÚČELY (S OCHRANOU PŘÍRODY)
 - 200 VYHRAZENÁ PRO VEŠKÉ ÚČELY (S OCHRANOU PŘÍRODY)
 - 210 VYHRAZENÁ PRO VEŠKÉ ÚČELY (S OCHRANOU PŘÍRODY)
 - 220 VYHRAZENÁ PRO VEŠKÉ ÚČELY (S OCHRANOU PŘÍRODY)
 - 230 VYHRAZENÁ PRO VEŠKÉ ÚČELY (S OCHRANOU PŘÍRODY)
 - 240 VYHRAZENÁ PRO VEŠKÉ ÚČELY (S OCHRANOU PŘÍRODY)
 - 250 VYHRAZENÁ PRO VEŠKÉ ÚČELY (S OCHRANOU PŘÍRODY)
 - 260 VYHRAZENÁ PRO VEŠKÉ ÚČELY (S OCHRANOU PŘÍRODY)
 - 270 VYHRAZENÁ PRO VEŠKÉ ÚČELY (S OCHRANOU PŘÍRODY)
 - 280 VYHRAZENÁ PRO VEŠKÉ ÚČELY (S OCHRANOU PŘÍRODY)
 - 290 VYHRAZENÁ PRO VEŠKÉ ÚČELY (S OCHRANOU PŘÍRODY)
 - 300 VYHRAZENÁ PRO VEŠKÉ ÚČELY (S OCHRANOU PŘÍRODY)
 - 310 VYHRAZENÁ PRO VEŠKÉ ÚČELY (S OCHRANOU PŘÍRODY)
 - 320 VYHRAZENÁ PRO VEŠKÉ ÚČELY (S OCHRANOU PŘÍRODY)
 - 330 VYHRAZENÁ PRO VEŠKÉ ÚČELY (S OCHRANOU PŘÍRODY)
 - 340 VYHRAZENÁ PRO VEŠKÉ ÚČELY (S OCHRANOU PŘÍRODY)
 - 350 VYHRAZENÁ PRO VEŠKÉ ÚČELY (S OCHRANOU PŘÍRODY)
 - 360 VYHRAZENÁ PRO VEŠKÉ ÚČELY (S OCHRANOU PŘÍRODY)
 - 370 VYHRAZENÁ PRO VEŠKÉ ÚČELY (S OCHRANOU PŘÍRODY)
 - 380 VYHRAZENÁ PRO VEŠKÉ ÚČELY (S OCHRANOU PŘÍRODY)
 - 390 VYHRAZENÁ PRO VEŠKÉ ÚČELY (S OCHRANOU PŘÍRODY)
 - 400 VYHRAZENÁ PRO VEŠKÉ ÚČELY (S OCHRANOU PŘÍRODY)
 - 410 VYHRAZENÁ PRO VEŠKÉ ÚČELY (S OCHRANOU PŘÍRODY)
 - 420 VYHRAZENÁ PRO VEŠKÉ ÚČELY (S OCHRANOU PŘÍRODY)
 - 430 VYHRAZENÁ PRO VEŠKÉ ÚČELY (S OCHRANOU PŘÍRODY)
 - 440 VYHRAZENÁ PRO VEŠKÉ ÚČELY (S OCHRANOU PŘÍRODY)
 - 450 VYHRAZENÁ PRO VEŠKÉ ÚČELY (S OCHRANOU PŘÍRODY)
 - 460 VYHRAZENÁ PRO VEŠKÉ ÚČELY (S OCHRANOU PŘÍRODY)
 - 470 VYHRAZENÁ PRO VEŠKÉ ÚČELY (S OCHRANOU PŘÍRODY)
 - 480 VYHRAZENÁ PRO VEŠKÉ ÚČELY (S OCHRANOU PŘÍRODY)
 - 490 VYHRAZENÁ PRO VEŠKÉ ÚČELY (S OCHRANOU PŘÍRODY)
 - 500 VYHRAZENÁ PRO VEŠKÉ ÚČELY (S OCHRANOU PŘÍRODY)

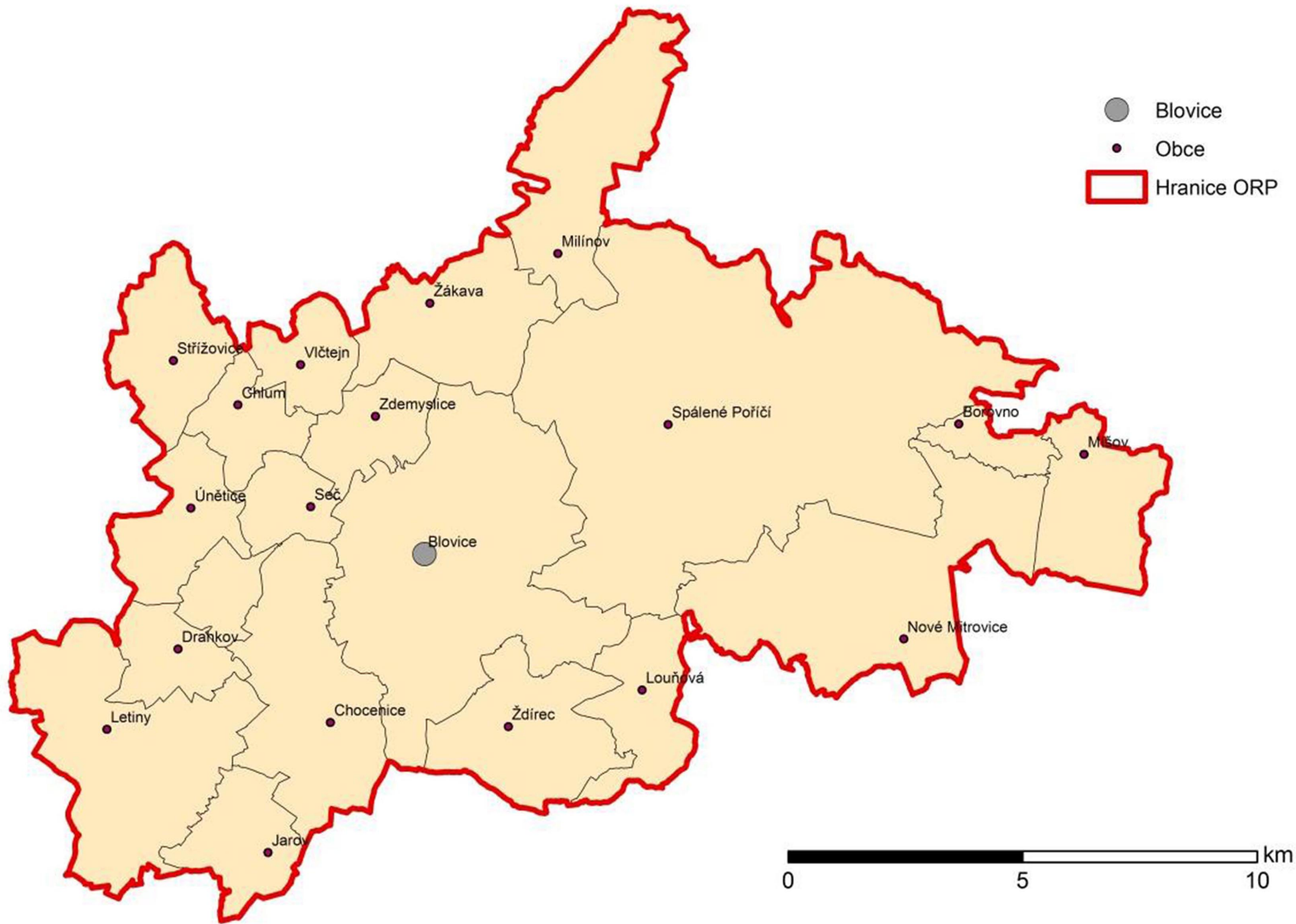
Všechna práva vyhrazena.
 Realizace součástí územního výhledu je stanovena úst.
 Vyššími požadavky a přílohou změny oporotí projektu
 je možné kombinovat s vlastní projekcí.
 Náhleňové prvky, pokud není uvedeno jinak, jsou přivazány ke stavu,
 katastrální mapy nebo k plánu ÚPD k 1.3.2018. Mapa je podléhá
 rozdílným měřítkům měřičské listy.

OBJEDNATEL Město Blovice
 Masarykovo nám., PSČ 310 01, Blovice
GARANT PROJEKTU Ing. Jiří Salomon, Ph.D., ČSA 01006
 Chytrý 17, 335 63, tel: 724 749 026
 email: klatz@salomon.cz
AUTORSKÝ TÝM Ing. Jitka Kovalčíková
 Ing. arch. Ivan Štefánek, Ph.D.
 Ing. arch. Lukáš Grass
 Mgr. Vladimír Šedivý
 Ing. Markéta K. Marešová
 Ing. Zuzana Měšťáková, Ph.D.
 Ing. Eva Šramková

STUPEŇ ÚZEMNÍ STUDIE KRAJINY
 SPRÁVNÍHO OBVODU
 obce s rozšířenou působností
BLOVICE
NÁVRH

NÁZEV VÝKRESU KRAJINY
Č. VÝKRESU 1
MĚŘÍTKO 1:25 000
DATAUM 08/2018





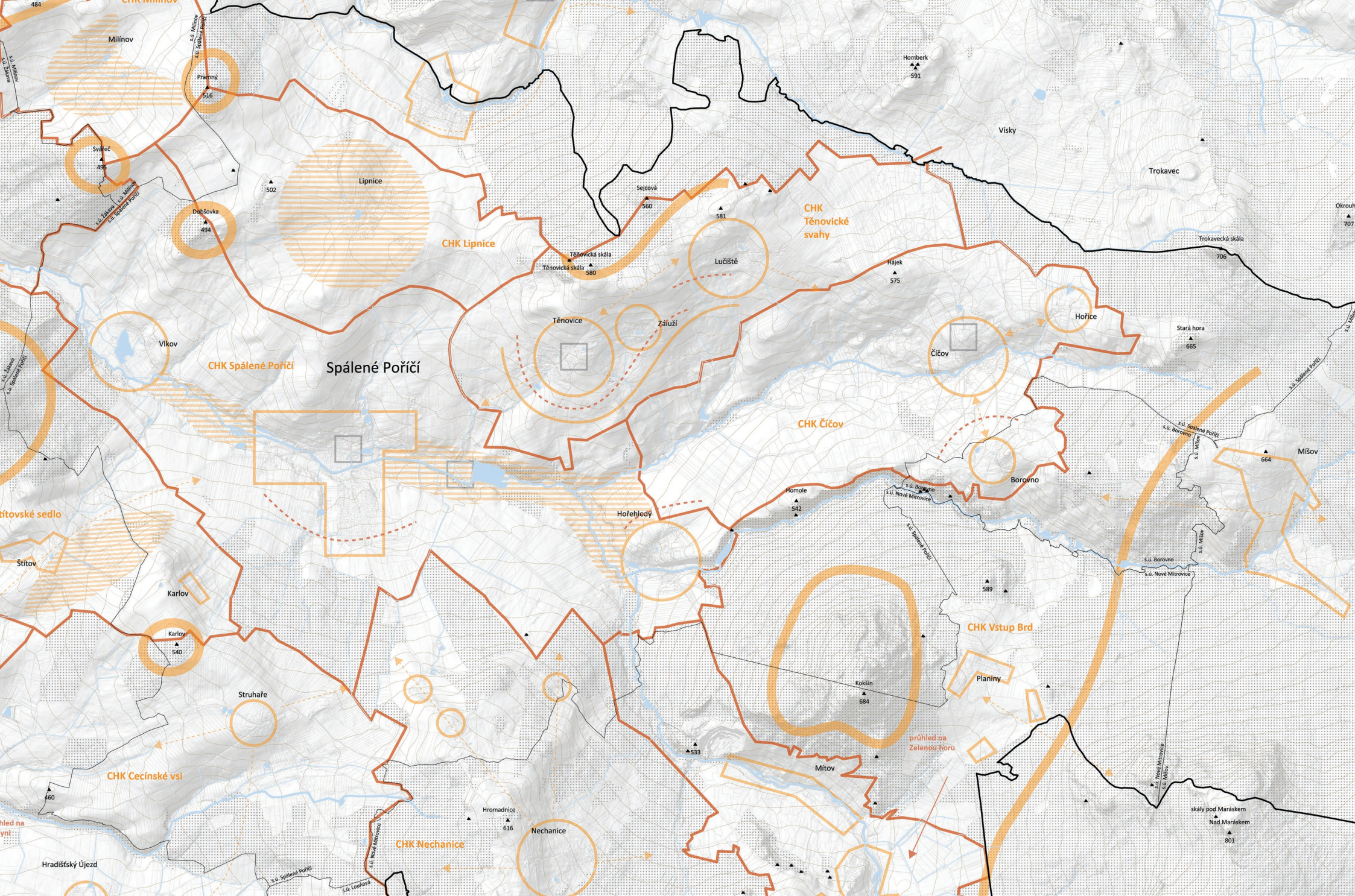


Milínov

Spálené Poříčí

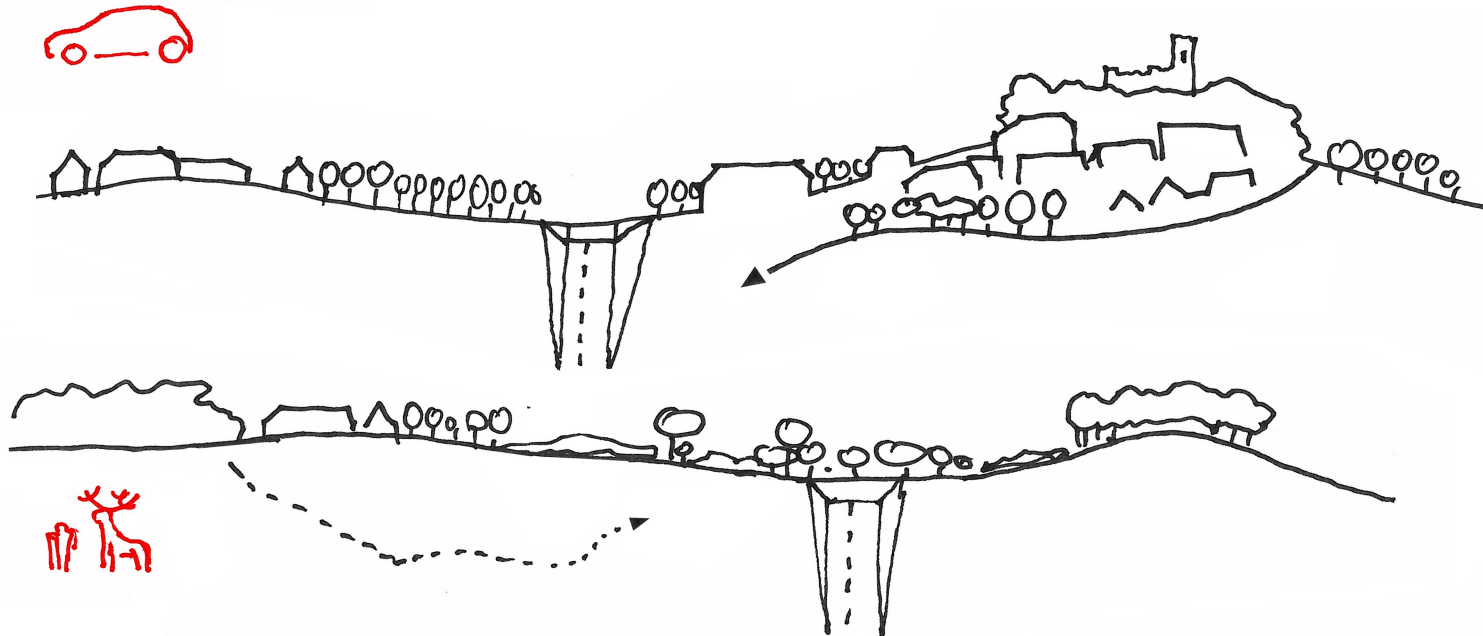
Borovno

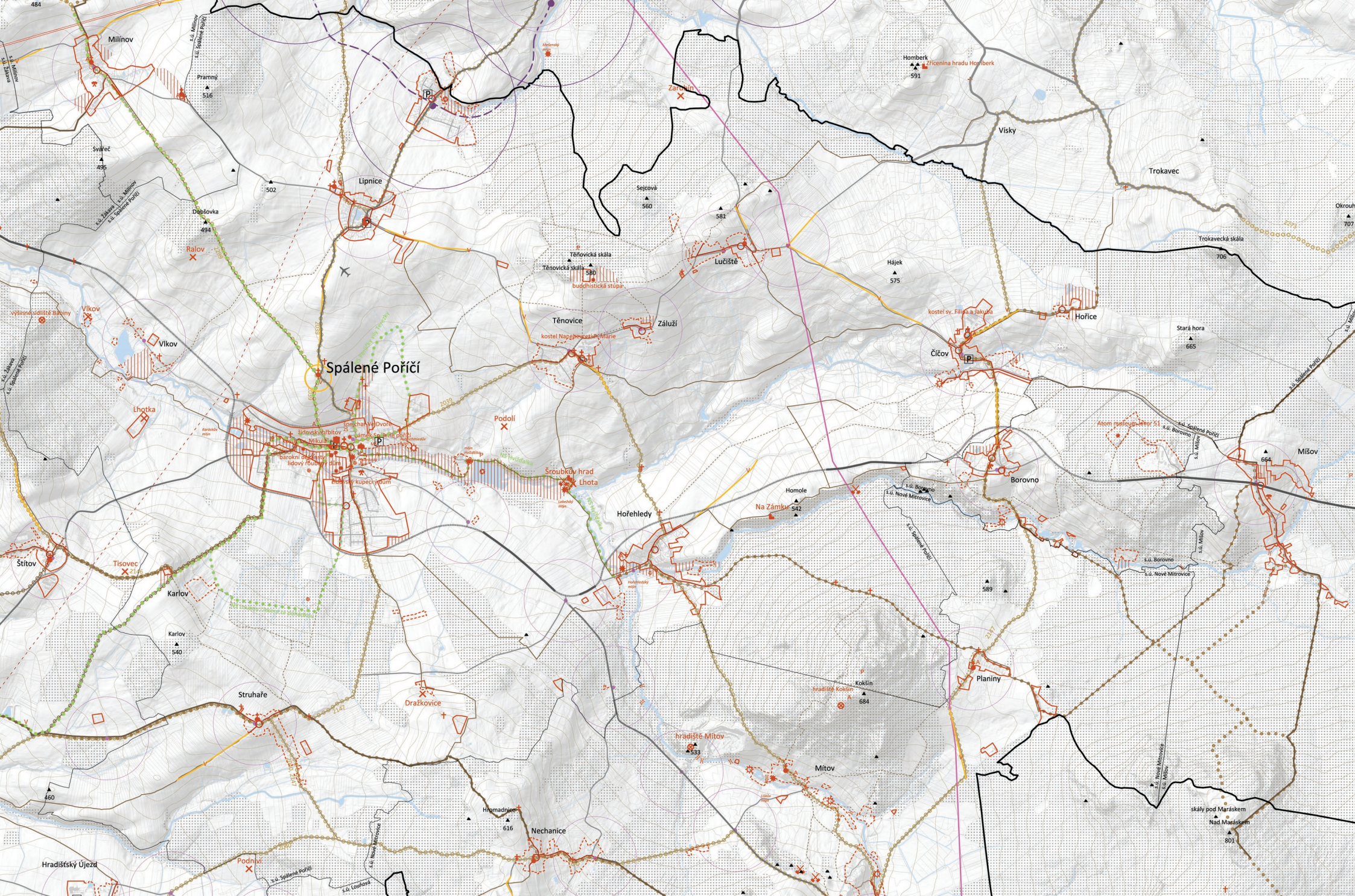
Mělník





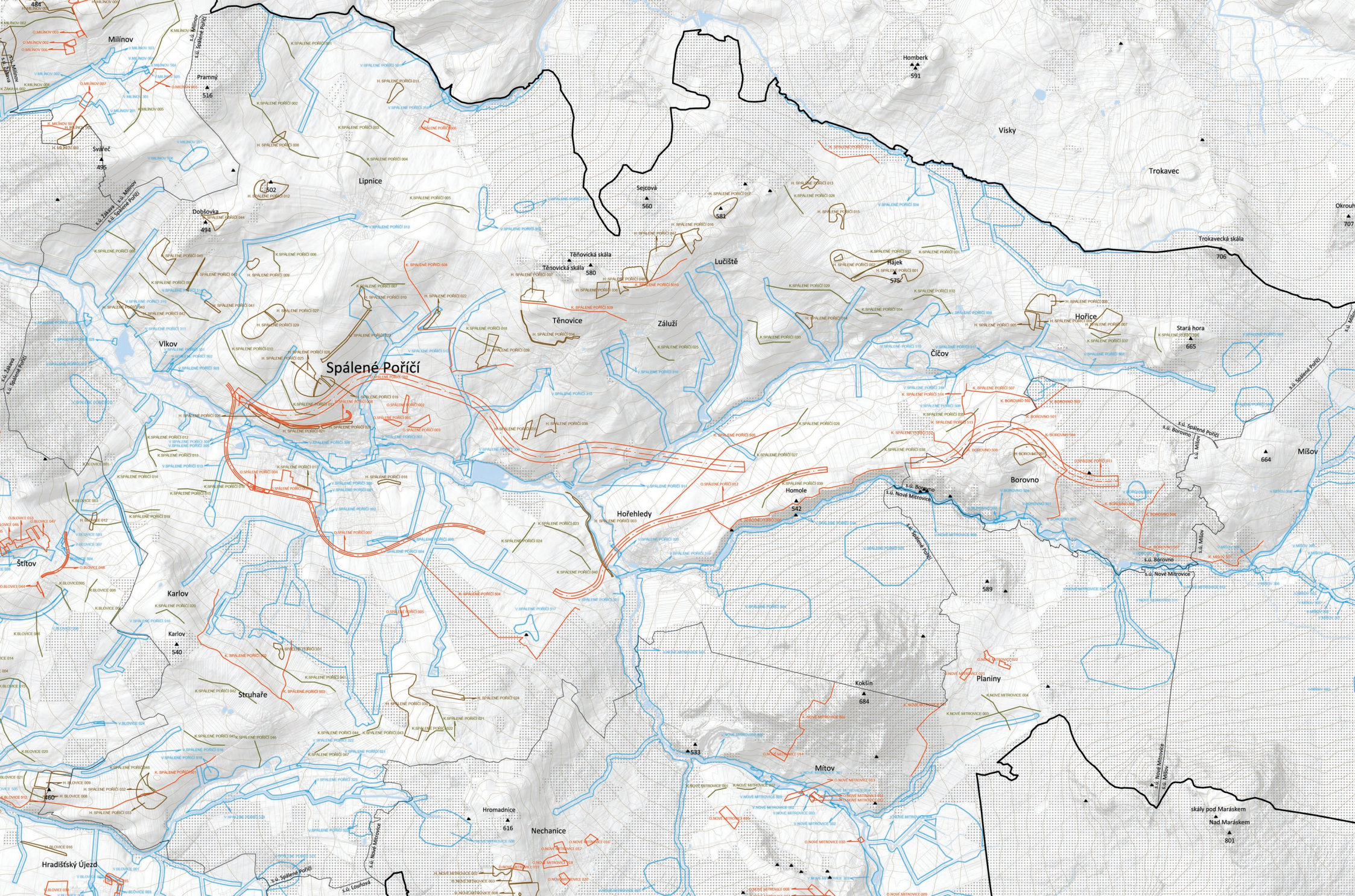












			urbanizovaná	odtoku dešťových vod
V. Spálené Poříčí 323	Struhaře	zastavěné území	Údolní niva urbanizovaná	Ochrana kvality vod, zpomalení odtoku dešťových vod
V. Spálené Poříčí 324	Vlkov	zastavěné území	Údolní niva urbanizovaná	Ochrana kvality vod, zpomalení odtoku dešťových vod
V. Spálené Poříčí 325	Vlkov	zastavěné území	Údolní niva urbanizovaná	Ochrana kvality vod, zpomalení odtoku dešťových vod
V. Spálené Poříčí 501	Lipnice u Spáleného Poříčí	plochy lesní a zemědělské půdy	Údolní niva přírodní	Zlepšení retence vody v území
V. Spálené Poříčí 502	Lipnice u Spáleného Poříčí	plochy lesní a zemědělské půdy	Údolní niva přírodní	Zlepšení retence vody v území
V. Spálené Poříčí 503	Lipnice u Spáleného Poříčí	plochy lesní a zemědělské půdy	Údolní niva přírodní	Zlepšení retence vody v území
V. Spálené Poříčí 504	Lučičtě, Čičov, Hořice	plochy lesní a zemědělské půdy	Údolní niva přírodní	Zlepšení retence vody v území
V. Spálené Poříčí 505	Čičov v Brdech	plochy lesní a zemědělské půdy	Údolní niva přírodní	Zlepšení retence vody v území
V. Spálené Poříčí 506	Čičov v Brdech	plochy lesní a zemědělské půdy	Údolní niva přírodní	Zlepšení retence vody v území
V. Spálené Poříčí 507	Čičov, Hořice	plochy lesní a zemědělské půdy	Údolní niva přírodní	Zlepšení retence vody v území
V. Spálené Poříčí 508	Čičov	plochy lesní a zemědělské půdy	Údolní niva přírodní	Zlepšení retence vody v území
V. Spálené Poříčí 509	Čičov	plochy lesní a zemědělské půdy	Údolní niva přírodní	Zlepšení retence vody v území
V. Spálené Poříčí 510	Čičov	plochy lesní a zemědělské	Údolní niva	Zlepšení retence

		půdy	přírodní	vody v území
V. Spálené Poříčí 511	Lučičtě, Čičov, Záluží u Sp. Poříčí, Těnovice, Hořehledy, Spálené Poříčí	plochy lesní a zemědělské půdy	Údolní niva přírodní	Zlepšení retence vody v území
V. Spálené Poříčí 512	Těnovice, Lipnice u S. Poříčí, Spálené Poříčí	plochy lesní a zemědělské půdy	Údolní niva přírodní	Zlepšení retence vody v území
V. Spálené Poříčí 513	Struhaře, Vlkov v Sp. Poříčí, Hořehledy, Spálené Poříčí, Lipnice u Sp. Poříčí	plochy lesní a zemědělské půdy	Údolní niva přírodní	Zlepšení retence vody v území
V. Spálené Poříčí 514	Hořehledy	plochy lesní a zemědělské půdy	Údolní niva přírodní	Ochrana kvality vod a přírodního toky včetně pramenišť
V. Spálené Poříčí 515	Vlkov v Sp. Poříčí	plochy lesní a zemědělské půdy	Údolní niva přírodní	Zlepšení retence vody v území
V. Spálené Poříčí 516	Spálené Poříčí	plochy lesní a zemědělské půdy	Údolní niva přírodní	Zlepšení retence vody v území
V. Spálené Poříčí 517	Hořehledy	plochy lesní a zemědělské půdy	Údolní niva přírodní	Zlepšení retence vody v území
V. Spálené Poříčí 518	Struhaře	plochy lesní a zemědělské půdy	Údolní niva přírodní	Ochrana kvality vod a přírodního toky včetně pramenišť
V. Spálené Poříčí 519	Struhaře	plochy lesní a zemědělské půdy	Údolní niva přírodní	Ochrana kvality vod a přírodního toky včetně pramenišť
V. Spálené Poříčí 520	Struhaře	plochy lesní a zemědělské půdy	Údolní niva přírodní	Ochrana kvality vod a přírodního toky včetně pramenišť
V. Spálené Poříčí 521	Struhaře	plochy lesní a zemědělské půdy	Údolní niva přírodní	Ochrana kvality vod a přírodního toky včetně pramenišť

08. Spálené Poříčí



nadhled na území ze západu

Popis charakteru a rámcové vymezení

Vrcholně středověká krajina hercynika, zemědělský krajinný typ s vrchovinným reliéfem. Pestrá mozaika polností nepravidelného tvaru s výraznou zdvojenou linií v podobě komunikace č. 20, spolu s typickou ulicovou zástavbou obce a výrazný koridor potoka Bradavy s přilehlou vzrostlou vegetací. Spálené Poříčí, jako i Hořehledy, jsou strukturou zástavby poplatné svým názvům. Obě v blízké poloze k „poříčí“ v obdobných polohách s mírně odlišnou strukturou reflektují okolní morfologii. Bohatá síť cest pro pěší a cyklisty, včetně řady naučných stezek. V ChK obnovené historické cesty i s dosadbou stromořadí. Zemědělská půda je zde zastoupena půdními bloky orné půdy, od drobných polí s rozlohou do 20 ha až po rozsáhlé cca 70 ha lány. Tyto bloky orné půdy doplňují bloky s trvalými travními porosty.

Obec se nachází v údolní nivě Bradavy na obou březích toku. Zástavba se vyskytuje výjimečně v těsné blízkosti toku. Niva je zemědělsky využívaná, převažuje trvalý travní porost, zahrady, zatravněná hřiště, v malé míře lesní porosty a mokré louky, což je příznivé z hlediska rozlivu vod při povodňových průtocích. V obci má Bradava poměrně stabilní koryto, stabilizované souvislým břehovým porostem. Ve Spáleném Poříčí je centrální kořenová ČOV, proto v tomto úseku nedochází ke znečišťování toku odpadními vodami. V okrajových částech obce se na jednotlivých přítocích Bradavy nachází několik MVN, nejvýznamnější je Hvíždalka východně od Spáleného Poříčí. Navazujícím územím východně od Spáleného Poříčí protéká Bradava částečně zemědělskou krajinou, převážně s břehovým porostem, zastavěným územím obce Hořehledy, a dále převážně lesními pozemky s řadou lesních

pramenišť. Její významný přítok Mítovský potok, jehož koryto je přírodní, neupravené, v této části protéká lesní krajinou s řadou mokřadů v jeho nivě.

Rozšiřování zástavby je převážně v jižním směru. Navýšení některých zastavitelných ploch odzrcadluje dobrý rozvojový potenciál. K změně jsou určeny plochy doplňující změnu vedení přeložky silnice I. třídy 19. Ta je stanovena tak aby se v krajině stala obslužní komunikací a svým výrazem byla maximálně vtělena do svého okolí. Charakter rozhraní je stanoven na pevný nebo volný s ohledem na vztah k řece nebo vyjasnění rozhraní mezi krajinou a osídlením. Hlavním prostranstvím jsou pro Spálené poříčí Náměstí Svobody a prostor křížení ulic Rodáků a K Dolinkám. U Hořehled je to pak její náves. Zájmovými územími pro obě osídlení jsou pak části „poříčí“ nebo okolí blízkých toků ztekajících z okolních svahů. Hlavním rekreačním směrem je kříž Milínov – Blovice, břehy Bradavy.

V ChK převládají půdy z kategorií půd středně ohrožených vodní erozí, ale i půdy mírně ohrožená až bez ohrožení. Na částech několika půdních bloků se nacházejí půdy mělké, kategorizované jako půdy kriticky ohrožené půdní erozí. V území převládají hluboké oglejené půdy - pseudogleje. V nivě řeky Bradavy jsou pak dle BPEJ půdy nivních poloh, fluvizemě. **Tyto půdy jsou pak zařazeny do 1. a 2. třídy ochrany ZPF.**

V území jsou identifikovány plochy, kde je nesrovnalost mezi závazným právním stavem využití krajiny (dle KN) a současném využití zemědělské půdy pro zemědělské účely (stav dle LPIS). Většina těchto ploch byla v rámci zpracovaných KPÚ navržena ke zpětnému zatravnění. V severovýchodní části území je nutné dokončit navrhované KPÚ. Zatravnit navrhované půdní bloky a realizovat navržená technická opatření

Přirozené koryto Bradavy (EVL Bradava) s hodnotnými navazujícími břehovými porosty a s výskytem chráněných druhů rostlin a živočichů (vydra říční, rak kamenáč, čolek obecný, ledňáček říční,...). Místy je niva obhospodařována nebo zastavěna až k toku. V jižní části, kde jsou i větší lesní porosty, prochází zde také významný koridor migrace velkých savců.

Rámcové podmínky využití a doporučení pro opatření

Voda v krajině:

- Zatravnění nebo zalesnění vymezeného prameniště potoka včetně drobných toků, podpora přírodě blízkého hospodaření v lese s vymezením zákazů k činnosti narušující podmáčený prostor
- Zatravnění vymezené údolní nivy podél toků s omezujícími prvky hospodaření Pravidelné sečení louky a břehu toku v zemědělsky obdělávaném úseku bude podél toku vymezena údolní niva se zatravněním s jeho pravidelnou údržbou

IDEÁLNÍ ČASOVÝ POSTUP

1. KRAJINNÝ PLÁN + spolupráce s veřejností



2. ÚZEMNÍ PLÁN VČETNĚ KONCEPCE USPOŘÁDÁNÍ KRAJINY



3. KOMPLEXNÍ POZEMKOVÉ ÚPRAVY



4. REALIZACE JEDNOTLIVÝCH ČÁSTÍ KRAJINNÉHO PLÁNU
(DOTACE, GRANTY, atd.)

Co lze použít z USK v Konceptu uspořádání krajiny a v Pozemkových úpravách ?

- Revitalizace vodních toků – říční krajina
- Obnova mokřadů, pramenišť a vodních ploch
- Obnova historických cest
- Tvorba pěších a cyklistických cest
- Systém zeleně v krajině a sídle – krajinná tkáň
- Ochrana kulturní krajiny
- Optimální hospodaření v krajině
- Podklad pro čerpání různých dotací
- atd.

PŘESAH ÚSK DO ÚZEMNĚ PLÁNOVACÍ DOKUMENTACE

OBJEDNATEL	Městský úřad Blovice Masarykovo nám., PSČ 336 01, Blovice
GARANT PROJEKTU	Ing. Klára Salzmann, Ph.D., ČKA 03506 Chynín 17, 335 63, tel: 724 749 086 email: klarasalzmann@gmail.com
AUTORSKÝ TÝM	Ing. Jitka Kovaříková Ing. arch. Ivan Gogolák, Ph.D. Ing. arch. Lukáš Grasse Mgr. Vladimír Ledvína Ing. Markéta K. Marešová Ing. Zuzana Skřivanová, Ph.D. Ing. Iva Šrámková Ing. Eva Semančíková
KONTAKT	office@gogolak-grasse.com

ÚZEMNÍ STUDIE KRAJINY ORP BLOVICE

Ing. arch. Ivan Gogolák, Ph.D., 2. workshop pořizovatelů a projektantů k územní studii krajiny. , 2.11.2018 MMR, AVI