



# Praktické využití závěrů ÚSK ORP PARDUBICE

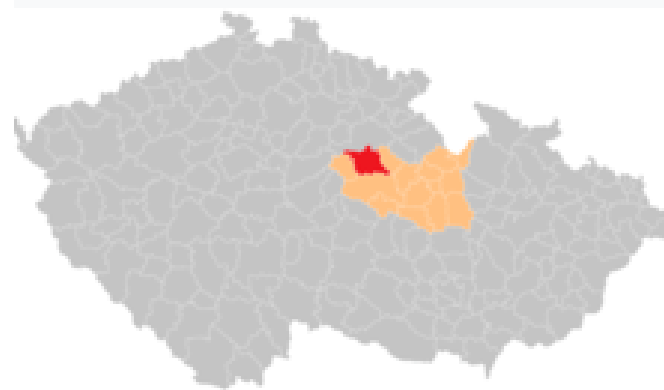
Zkušenosti s pořízením a uplatněním ÚSK v praxi

Ing. Lenka Marková

referent Odboru hlavního architekta



**Pardubice**



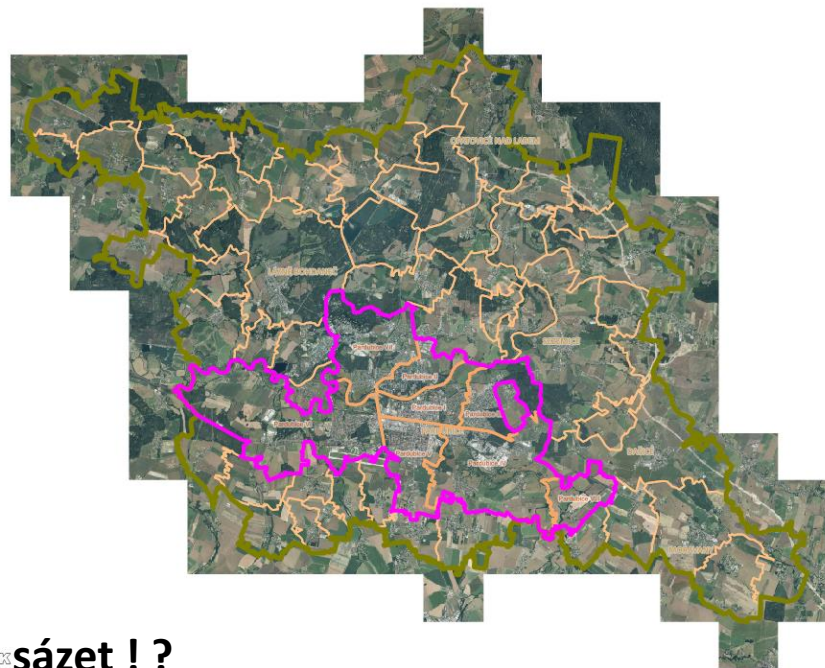
## Pořízení ÚSK

### ORP PARDUBICE

- ▶ **Počet obcí: 56**
- ▶ **Rozloha ORP: 409,30 km<sup>2</sup>**
- ▶ **Počet obyvatel: 132 103**
- ▶ **Krajské město: Pardubice**
  
- ▶ **Máme ÚSK**



**Pojďme sázet ! ?**



**Pardubice**

# ÚSK ORP Pardubice – CO S NÍ ?

## 2 ROVINY



### KONCEPČNÍ

- ÚAP ORP ✓
- Strategie území HK – Pa aglomerace 2021+ - klíčový zdroj pro tvorbu kapitoly ŽP- analytické části ✓
- ÚSSZ – přesah do sídelní zeleně ✓
- ÚP obcí – průběžně, příprava zpráv o uplatňování územních plánů x pro obce nesrozumitelné, těžko vymahatelné

### REALIZAČNÍ

- **ÚSK není podklad pro realizace!!!!**



Pardubice

# ÚSK ORP Pardubice – doporučení pro ÚPD obcí

## a) Oblast ochrany přírody

- **1750 ha nových ESP, z toho 875 ha nových přírodních biotopů**
- revitalizace drobných toků a mokřadů (**100 toků, 50 mokřadů**)



## b) Oblast ochrany půdy a erozního ohrožení –KPÚ

- ▶ nutné vymezování ploch protierozních opatření v ÚPD
- ▶ propojení s ÚSES
- ▶ zachování a rozšiřování krajinné zeleně

## c) Oblast lesnictví

- ✓ Zvýšení stability krajiny formou rozšíření lesních ploch

## d) Oblast vodního režimu

- V ÚPD vymezit plochy s vyloučením výstavby a ploch s omezeným využitím z důvodu ohrožení povodní
- Využití nivy k protipovodňové ochraně
- Nenavrhovat nové zastavitelné plochy tak, aby zhoršovaly odtokové poměry



**Pardubice**

# ÚSK ORP Pardubice – doporučení pro ÚPD

## e) Oblast vztahu sídel a krajiny, rekreace a prostupnost území

- ▶ !!! Naddimenzované zastavitelné plochy!! – nutné adekvátní kompenzace
- ▶ Nevymezovat nově zastavitelné plochy na pohledově exponovaných místech, co nejmenší zábor půdního fondu, zachování průchodnosti krajinných struktur
- ▶ Podmínky pro budování cyklostezek



- Povodňové plány územních celků, povolování převodů orné půdy na louky a pastviny v inundačním území – nutná komunikace!!!!

### **ÚKOL: - STRATEGIE REALIZACE ZELENÉ INFRASTRUKTURY**

- **STRATEGIE VÝKUPU POZEMKŮ ZA ÚČELEM NÁPRAVY KRAJINY**
- **ZAJIŠTĚNÍ PŘÍSTUPNOSTI A PROSTUPNOSTI KRAJINY**



**Pardubice**

# ORP Pardubice – ÚSK

## Argumenty pro doporučení pro ÚPD



- Oteplování, vysychání
- Degradace krajinné struktury a přírodních lokalit
- Narušená harmonická krajina Polabí
- Alarmující převaha ekologicky nestabilní krajiny



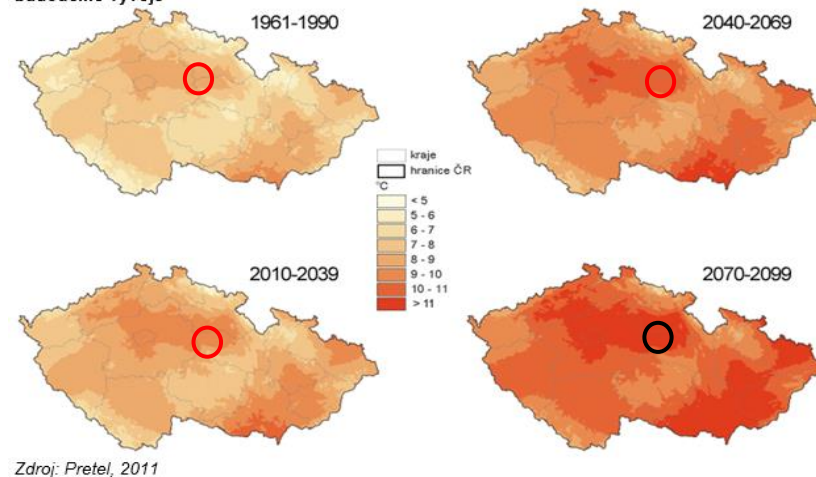
**VEŘEJNÝ ZÁJEM ZACHOVÁNÍ, OCHRANA KRAJINNÝCH HODNOT A POTENCIÁLŮ** (§ 18 odst. 4 stavebního zákona 183/ )



**ZAJIŠTĚNÍ UDRŽITELNÉHO ÚZEMNÍHO RZVOJE** (20a POLITIKY ÚZEMNÍHO ROZVOJE)

Vývoj ročních průměrných teplot vzduchu je také patrný z následujících kartogramů. Teploty budou i nadále nejvyšší v oblasti jižní a střední Moravy a Polabí, což se bezprostředně dotýká města Pardubice, ke zvýšení dojde bez větších rozdílů na území celé ČR.

Obrázek 2: Dlouhodobé průměry ročních teplot (°C) v referenčním období a ve třech scénářích budoucího vývoje



**Pardubice**

# ORP Pardubice – přesun do realizační roviny

## Řešení konkrétních územních problémů – ZADÁNÍ DÍLČÍCH PROJEKTŮ

- ▶ Komunikace s obcemi – definování problému dle karty obcí



- ▶ Přijetí návrhu zastupitelstvem obce (pozemky, majetek, investice )



- ▶ Doplnění do pokynů pro zpracovatele ÚP



- ▶ Diskuze k prosazení



Pardubice

# ÚSK ORP Pardubice – zhodnocení

## DŮVODY NENANPLŇOVÁNÍ CÍLŮ ÚSK

- ▶ špatná komunikace, nepochopení
- ▶ nezájem o problematiku
- ▶ příliš odborný materiál – špatná orientace
- ▶ chybí strategie výkupu pozemků pro ESP, ESL
- ▶ převody orné půdy na louky a pastviny x nájemci, hospodaření, zákon
- ▶ koridory VPS



- ▶ příprava podkladů pro pořizovatele ÚP obcí (9)
- ▶ jednání se starosty obcí – náročné časově, profesně, limit vlastnictví pozemků



**Pardubice**



# ORP Pardubice – ÚSK – přesun do realizační roviny

## Řešení konkrétních územních problémů – ZADÁNÍ DÍLČÍCH PROJEKTŮ

- ▶ Návrhy na ochranu před povodněmi
  - ▶ Protierozní návrhy
  - Návrhy na zlepšení vodního režimu krajiny
  - revitalizace drobných toků a mokřadů (**100 toků, 50 mokřadů**)
  - Obnova historických vodních ploch
- 
- ▶ **Návrhy na výsadbu zeleně/lesa**
  - ▶ Revitalizace brownfields
  - ▶ Studie odtokových poměrů
  - ▶ **Realizace projektů na výsadbu zeleně – zatím málo, ale jsou**

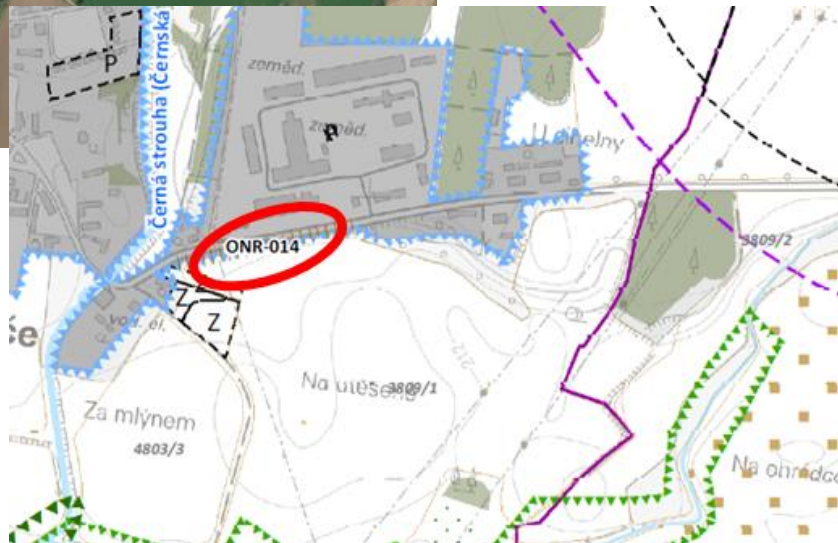
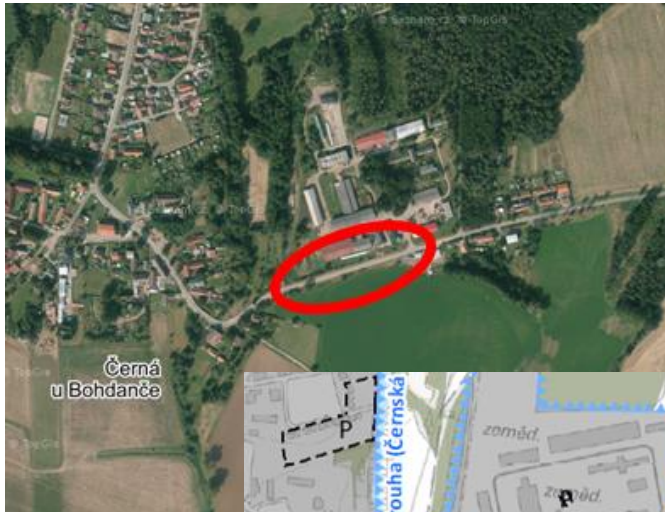


**Pardubice**

# ORP Pardubice – praktické příklady realizací

## Obec Černá u Bohdanče

- ▶ v r. 2020 - výsadba celkem 57 ks. Stromů
  - ▶ stromořadí podél komunikace III. tř. 32225 -33 ks myrobalánu

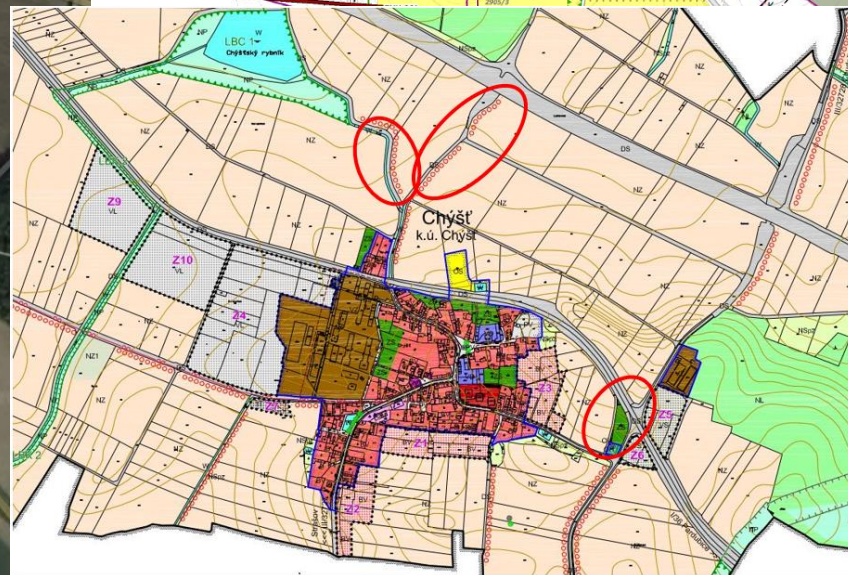
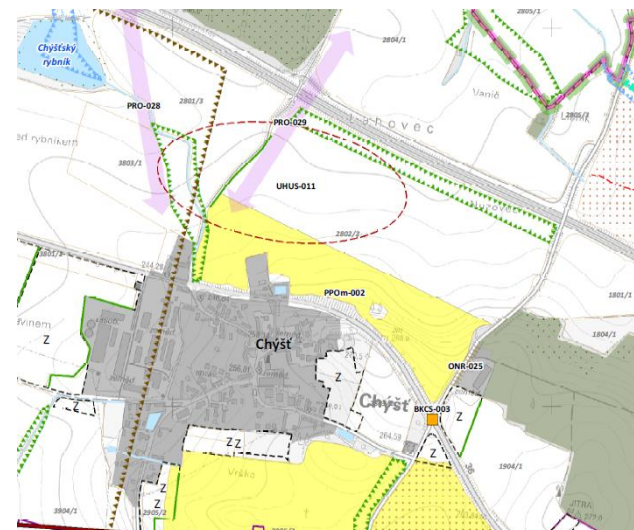
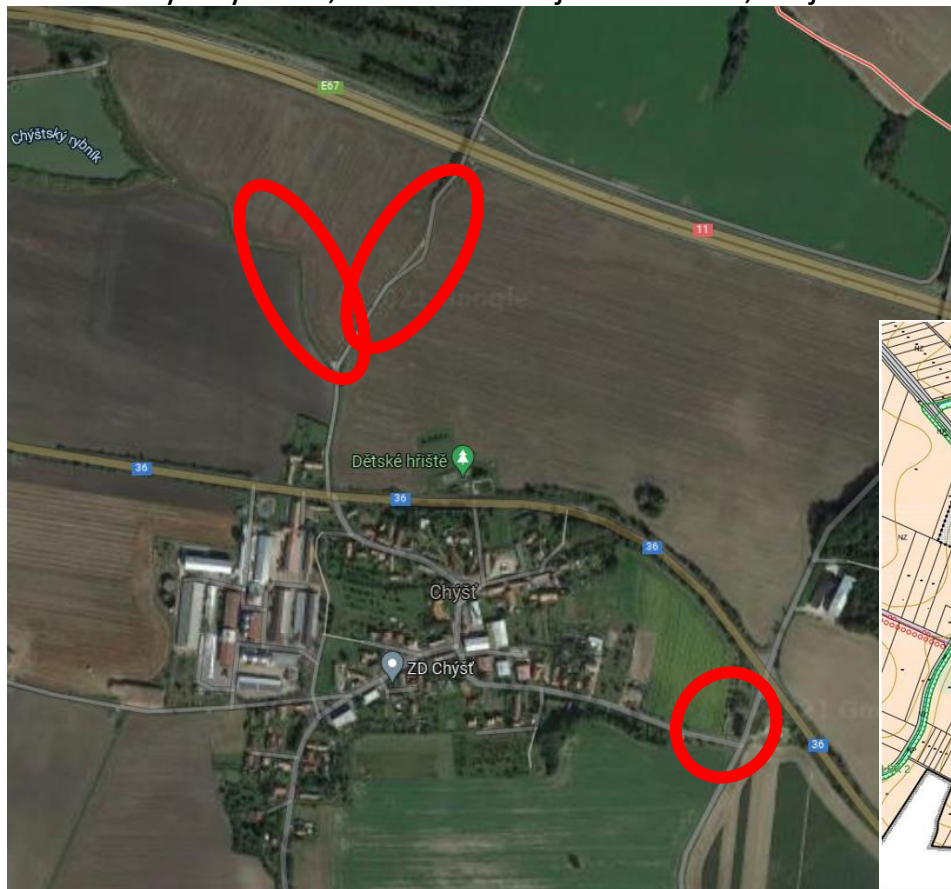


Pardubice

# ORP Pardubice – praktické příklady realizací

## Obec Chýšť

- ▶ v r. 2019,2020 - výsadba celkem 97 stromů
- ▶ 35 dubů k rybníku, 32 ovocná alej ke hřbitovu, 30 jírovce k mostu



# ORP Pardubice – praktické příklady realizací

## Obec Chýšť

- ▶ v r. 2019,2020 - výsadba celkem 97 stromů
- ▶ financování 35 dubů k rybníku – Nadace ČEZ



# Pardubice – přístup k zelené infrastruktuře

## Pardubice

- ▶ doporučeno zpracování strategie na realizaci adaptačních opatření



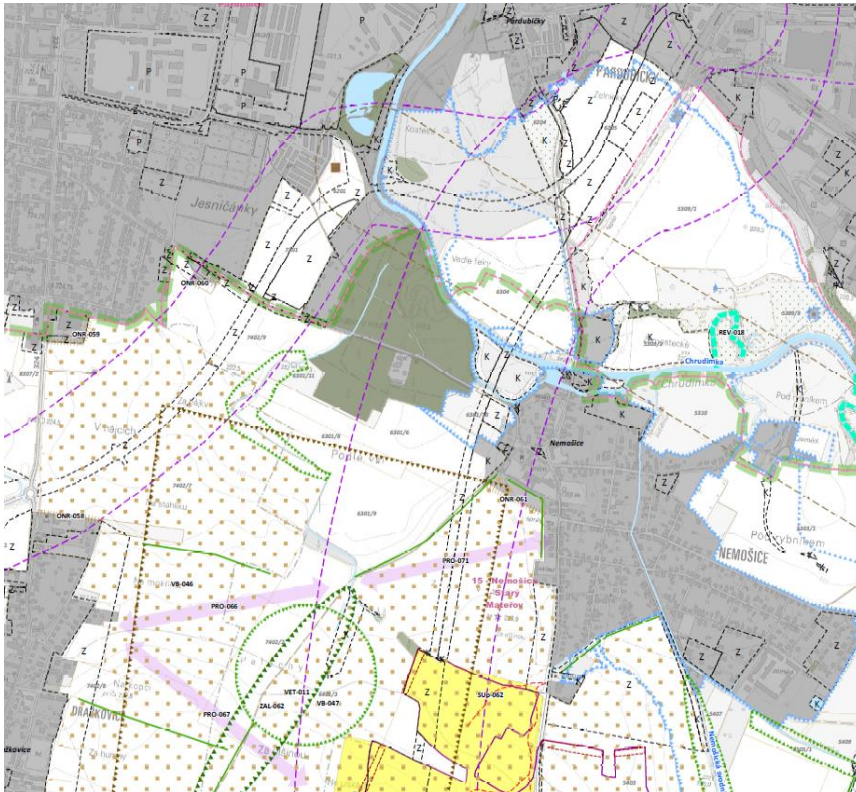
- ▶ Zranitelnost města vůči vysokým teplotám - Tepelná mapa Pardubice 2020
  - Schválila RmP jako podklad pro rozhodování – výsadba dřevin jako významný adaptační prvek
- ▶ Územní studie sídelní zeleně 2021 – vazby na ÚSK, podpora sídelní zeleně, ÚSES (výsadba stromořadí Jahnova třída, technologie s prokořenitelnými buňkami)
- ▶ Management péče o sídelní zeleň
- ▶ Analýza uplatnění modro-zelené infrastruktury jako adaptačního opatření



**Pardubice**

# Pardubice – přístup k zelené infrastruktuře

## ÚSK + ÚSSZ – systémy sídelní a krajinné zeleně



### DRAŽKOVICE

### NEDOSTUPNÁ ZELENĚ

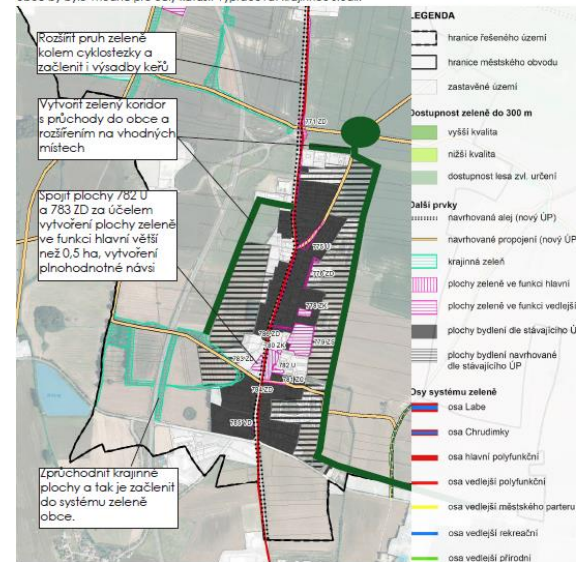
#### SOUČASNÝ STAV

Z analýzy dostupnosti vyplynulo, že v Dražkovicích se nenachází žádná dostatečně velká plocha (alespoň 0,5 ha), kde je zeleň ve funkci hlavní. V blízkosti se také nenachází žádný les ani větší plocha krajinné zeleně, které by mohly nahradit nedostupnou zeleň.

#### STABILIZACE

Charakter zástavby v Dražkovicích je individuální, vesnický. Převládají stavby s vlastní zahradou, proto absence velkých ploch zeleně není tak patřivá jako v hustěji obydlených částech Pardubic, přesto není možné při plánované zástavbě bydlení ponechat vše jen na majitelích parcel.

Prvním krokem by měla být podpora propojení obce s krajinou a vytvoření procházkových tras doprovázených liniovou zelení (stromořadí, meze apod.). Nadstavbou by pak mohla být stabilizace krajinných ploch - vytvoření remízů a jiných tvrdých kultur ve východní části obce. Vzhledem k charakteru krajiny kolem obce by bylo vhodné pro celý katastr vypracovat krajinou studii.



Pardubice



# ÚSK ORP Pardubice



**Děkuji za pozornost**

**Ing. Lenka Marková**

**MmPardubice**

*Odbor hlavního architekta, Oddělení architektonické a urbanistické  
koncepce*

Štrossova 44

530 21 Pardubice

Telefon: 466 859 198

E-mail: [lenka.markova@mmp.cz](mailto:lenka.markova@mmp.cz)

Web: [www.pardubice.eu](http://www.pardubice.eu)



**Pardubice**