



Číslo jednací

MMR-29361/2020-52

Datum

4. června 2020

Dodatek k závěrečnému dokumentu VZ Vymezení území pro Integrované teritoriální investice (ITI) v ČR

Ministerstvo pro místní rozvoj vydává dodatek k závěrečnému dokumentu VZ Vymezení území pro Integrované teritoriální investice (ITI) v ČR, kterým je provedeno konečné vymezení Olomoucké aglomerace.

Odůvodnění:

K okamžiku převzetí veřejné zakázky s reg. č. projektu CZ.08.1.125/0.0/0.0/15_001/0000186 nedošlo k odsouhlasení aplikace mechanismu flexibility předloženého nositelem Olomoucké aglomerace. Ministerstvo pro místní rozvoj rozhodlo o konečném vymezení 6. května 2020 zohledněním návrhu Olomoucké aglomerace, a to v rozsahu daném pravidly uvedenými v závěrečném dokumentu VZ Vymezení území pro Integrované teritoriální investice (ITI) v ČR.

K území aglomerace byly aplikací mechanismu flexibility doplněny 4 další obce na okraji aglomerace a následně i jedna obec, nově tvořící enklávu.

Do seznamu obcí aglomerace se doplňují:

552313	Domašov u Šternberka
503142	Jívová
505501	Újezd
505587	Uničov
552399	Želechovice

Současně dochází k aktualizaci kapitoly 2.2.5 Olomoucká aglomerace. Aktualizovaná verze plně nahrazuje původní text kapitoly závěrečného dokumentu.



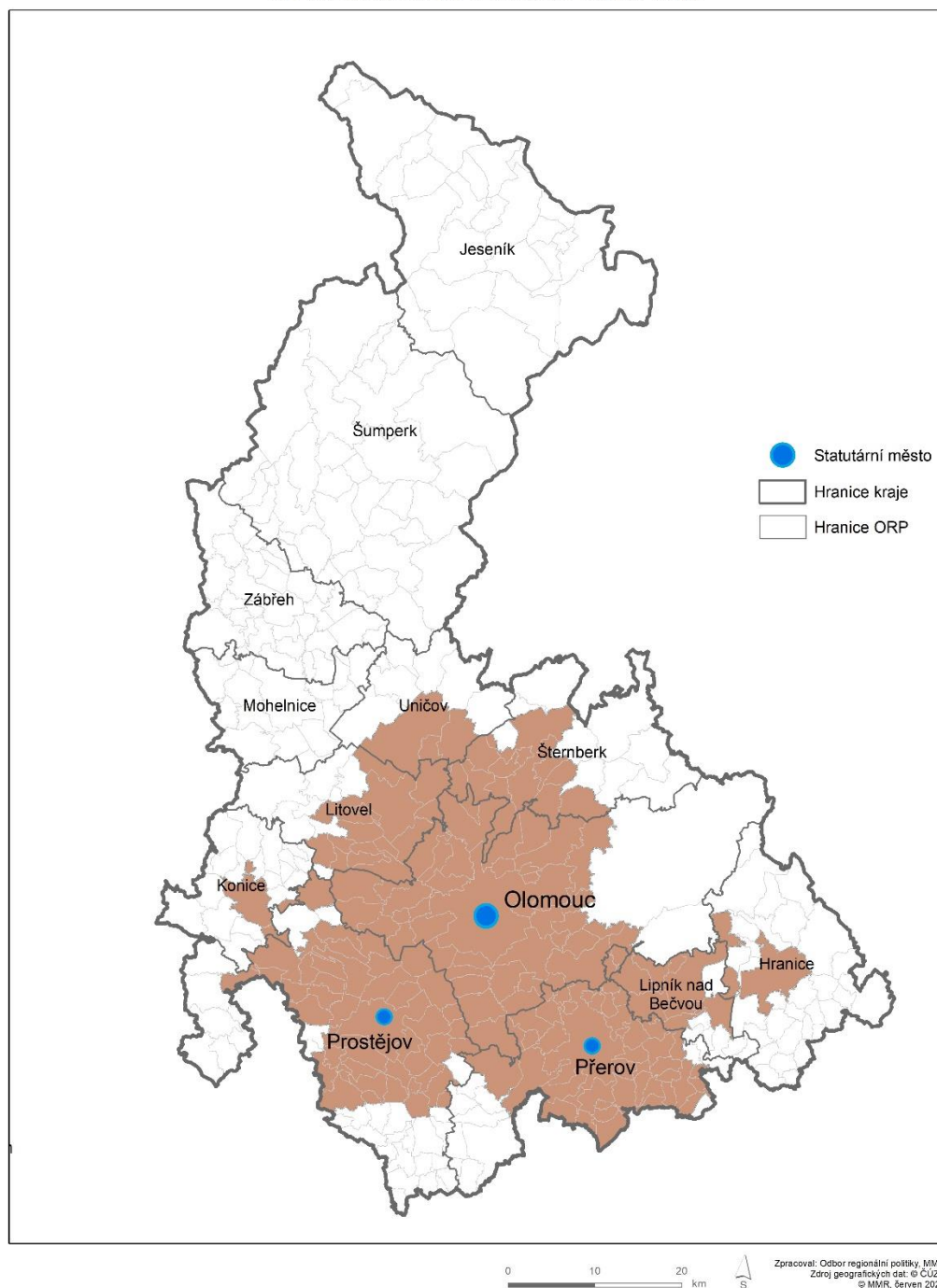
2.2.5 Olomoucká aglomerace

Olomoucká aglomerace je dlouhodobě utvářena v zázemí tří velkých středomoravských měst. Dominantní postavení má Olomouc doplněna dalšími dvěma statutárními městy Prostějovem a Přerovem v jižní části aglomerace. Kromě kompaktního území kolem statutárních měst s koeficientem vyšším než 0,9 spadá do aglomerace i město Konice, které bylo přiřazeno podle dodatečného pravidla o okrajových obcích tvořících jádra ORP. Současně byly do výsledné aglomerace začleněny i dvě obce uvnitř vymezené aglomerace, které ale nedosahovaly požadované hodnoty koeficientu. Mechanismem flexibility byly přidány 4 další obce na okraji aglomerace (včetně města Uničova) a následně i jedna obec, nově tvořící enklávu.

Území aglomerace zasahuje do celkem devíti správních obvodů ORP, žádný z nich však není zahrnut jako celek (tabulka 15). V mapě na obrázku 12 je zaneseno současné vymezení Olomoucké aglomerace. Aktuální území je menší počtem obcí, počtem obyvatel i rozlohou. Dohromady je aglomerace ve srovnání s rokem 2014 menší o 66 obcí. Hustota zalidnění je naopak oproti roku 2014 výrazně vyšší (230 obyvatel na km²). Za nejvýznamnější změny ve vymezení lze považovat nezahrnutí vzdálenějších a slabě propojených center Mohelnice a Kojetín včetně okolních obcí.



ITI OLOMOUCKÉ AGLOMERACE 21+



Obrázek 1 Vymezení Olomoucké aglomerace 2019



Název ORP	Počet obcí	Počet obyvatel	Rozloha (km ²)	Podíl na ORP podle počtu obcí (%)
Olomouc	44	164 312	535,7	95,7
Přerov	47	70 066	305,2	79,7
Litovel	12	18 571	143,8	60,0
Prostějov	45	79 597	371,2	59,2
Lipník nad Bečvou	7	12 814	84,6	50,0
Šternberk	13	18 610	139,5	59,1
Konice	2	3 214	28	9,5
Hranice	1	18 057	49,8	3,1
Uničov	3	13 076	73	30,0
Celkem	174	398 317	1730,7	

Tabulka 1 Základní charakteristika Olomoucké aglomerace

	Vymezení aglomerace	
	2014	2019
Počet obcí	240	174
Rozloha (km ²)	2 322	1 730,1
Počet obyvatel	451 874	398 317
Hustota zalidnění (obyvatel/km ²)	195	230

Tabulka 2 Srovnání základních charakteristik vymezení Olomoucké aglomerace v letech 2014 a 2019

Základní charakteristiky Olomoucké aglomerace jsou uvedeny v tabulce 16, a to ve srovnání s vymezením z roku 2014. Do vymezeného území spadá celkem 174 obcí, což je 43,3 % obcí Olomouckého kraje. Území aglomerace má rozlohu 1 730 km² a k 1. lednu 2019 zde žilo 398 tisíc obyvatel (62,9 % obyvatel kraje). Populační velikostí i rozlohou je Olomoucká aglomerace pátou největší v Česku.

Tabulka 17 pak obsahuje také základní ukazatele přirozeného a migračního přírůstku v období 2014–2018, které ukazují na mírný přírůstek obyvatel v posledních pěti letech daný jak migrací, tak přirozenou měnou.



Podíl na počtu obcí kraje (%)	43,28
Podíl na rozloze kraje (%)	32,82
Podíl na počtu obyvatel kraje (%)	62,98
Přirozený přírůstek/úbytek na 1 000 obyvatel (průměr za roky 2014-2018, ‰)	0,12 ³
Migrační přírůstek/úbytek na 1 000 obyvatel (průměr za roky 2014-2018, ‰)	0,31 ³

Tabulka 3 Rozsah Olomoucké aglomerace v roce 2019 a základní charakteristiky populační dynamiky 2014–2018

³ Údaj nebyl aktualizován pro konečné území aglomerace zahrnující dodatečně přiřazených 5 obcí.