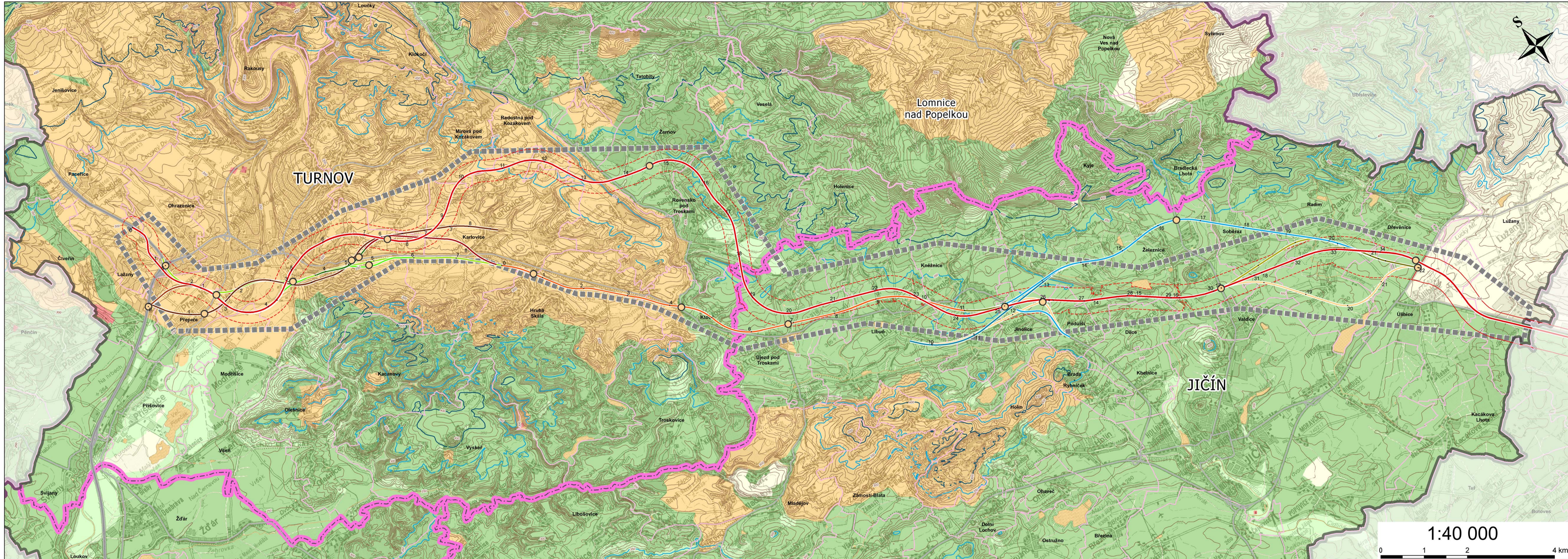


ÚZEMNÍ STUDIE KORIDORU KAPACITNÍ SILNICE – ÚSEK R10/R35 MNICHOVO HRADIŠTĚ - RÁDELSKÝ MLÝN - ÚLIBICE

3.2 Dílčí maximální rezistence území doporučeného koridoru S5 - voda a horninové prostředí



- ADMINISTRATIVNÍ ČLENĚNÍ**
- HRANICE KRAJE
 - HRANICE ÚZEMÍ VE SPRÁVĚ ORP
 - HRANICE OBCE

- PROBLEMATIKA ŘEŠENÍ KORIDORU KAPACITNÍ SILNICE S5**
- HRANICE ŘEŠENÉHO ÚZEMÍ
 - KORIDOR S5 - DOPORUČENÁ KONCEPČNÍ VARIANTA
 - VRSTEVNICE 350 M.N.M.
 - VRSTEVNICE 400 M.N.M.
 - VRSTEVNICE OSTATNÍ (EKVIDISTANCE = 10 M)

- PROVĚŘOVANÉ NÁMĚTY A ZÁMĚRY**
- SILNICE I/35 - R35 včetně MUK
- Přeložka silnice I/35 Ohrazenice - Sedmihorky; varianty (GRENOP spol. s.r.o., 1997)
 - Studie vedení silnice I/35 v úseku Sedmihorky - Jinolice; varianty (GRENOP spol. s.r.o., 1999)
 - Technická studie rychlostní silnice R35 v úseku Jinolice - Úlibice; varianty (Transconsult, s.r.o., 2000)

- SOUVISEJÍCÍ ZÁMĚRY ZE ZÚR DOTČENÝCH KRAJŮ**
- kapacitní silnice S5 (územní rezerva - "severní varianta")
 - rychlostní silnice R35; úsek Úlibice - Hradec Králové (návrh)

- DOPRAVNÍ INFRASTRUKTURA**
- SILNICE I. TRÍDY - RYCHLOSTNÍ
 - SILNICE I. TRÍDY - OSTATNÍ
 - SILNICE II. TRÍDY

- MODEL MAXIMÁLNÍ REZISTENCE**
- K1 - ÚZEMÍ VYSOCE CITLIVÉ
 - K2 - ÚZEMÍ KOMPROMISNÍ, VYSOCE HODNOTNÉ
 - K3 - ÚZEMÍ KOMPROMISNÍ, STŘEDNĚ HODNOTNÉ
 - K4 - ÚZEMÍ KOMPROMISNÍ, MĚNĚ HODNOTNÉ
 - K5 - ÚZEMÍ VOLNÉ

SLEDOVANÉ KATEGORIE, PRKY A KATEGORIE REZISTENCE

Kategorie	Prvek	Kategorie rezistence
Georizika	sesuvná území	K4
Georizika	poddolovaná území	K4
Nerostné suroviny	dobývací prostory pro těžbu vyhrazených nerostů	K2
Nerostné suroviny	ostatní dobývací prostory	K3
Nerostné suroviny	chráněná ložisková území	K3
Nerostné suroviny	ložisko vyhradních surovin	K3
Nerostné suroviny	evidované ložisko nevyhradních surovin	K3
Nerostné suroviny	ostatní neblancovaná ložiska a prognózní zásoby	K4
Vodní zdroje a jejich ochrana	chráněná oblast přirozené akumulace vod	K3
Vodní zdroje a jejich ochrana	ochranné pásmo vodního zdroje 1. stupně	K1
Vodní zdroje a jejich ochrana	ochranné pásmo vodního zdroje II. II.a a II.b stupně	K2
Vodní zdroje a jejich ochrana	ochranné pásmo přírodního léčivého zdroje 1. stupně	K1
Vodní zdroje a jejich ochrana	ochranné pásmo přírodního léčivého zdroje 2. stupně	K2
Vodní zdroje a jejich ochrana	lázeňské místo	K1
Vodní zdroje a jejich ochrana	vodárenské nádrže	K1
Vodní zdroje a jejich ochrana	významné vodní toky a vodní plochy	K2
Vodní zdroje a jejich ochrana	drobné vodní toky	K3
Záplavové území	záplavové území Q100	K4

Územní studie koridoru kapacitní silnice – úsek R10/R35 Mníchovo Hradiště - Rádeľský Mlýn - Úlibice			
POŘIZOVATEL	Ministerstvo pro místní rozvoj ČR Staroměstské náměstí 6 110 15 Praha 1		MINISTERSTVO PRO MÍSTNÍ ROZVOJ ČR
PROJEKTANT	Atelier T-plan, s.r.o. Na Šachtě 497/9 170 00 Praha 7 - Holešovice		
DATUM ZPRACOVÁNÍ	březen 2012	3.2 Dílčí maximální rezistence území doporučeného koridoru S5 - voda a horninové prostředí	