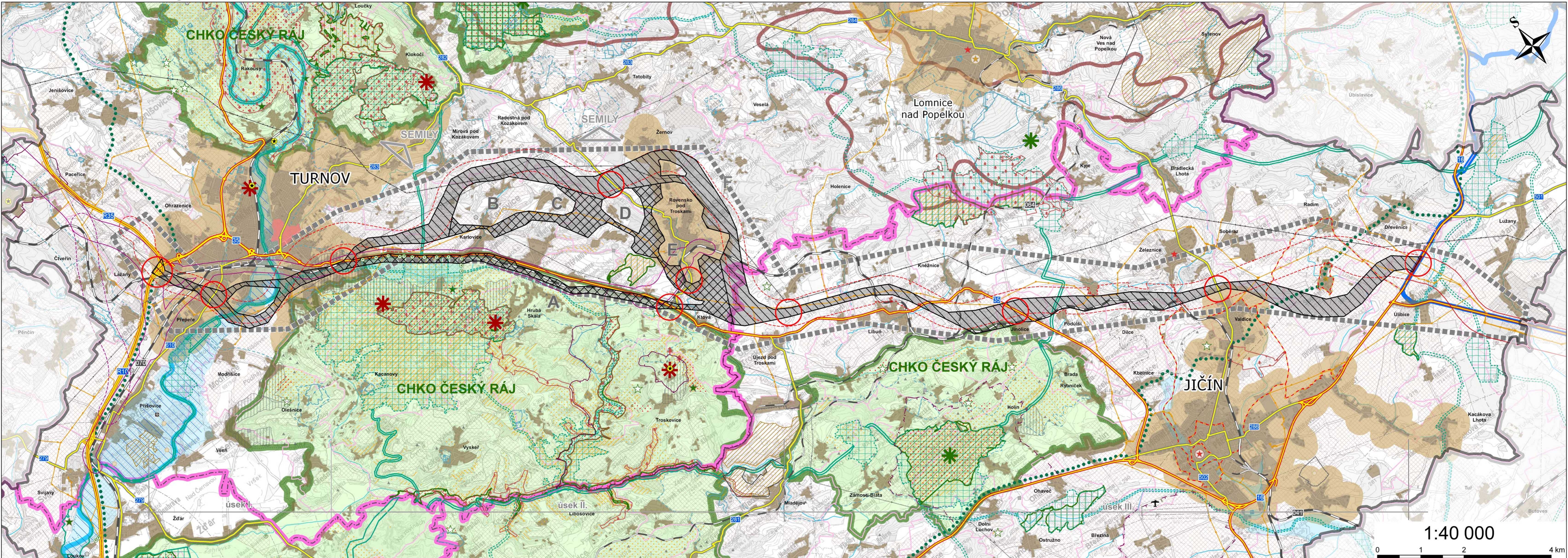


# ÚZEMNÍ STUDIE KORIDORU KAPACITNÍ SILNICE – ÚSEK R10/R35 MNICHOVO HRADIŠTĚ - RÁDELSKÝ MLÝN - ÚLIBICE

## 5. Koordinační výkres - území doporučené pro prověření průchodnosti kapacitní silnice S5



### PROBLEMATIKA ŘEŠENÍ KORIDORU KAPACITNÍ SILNICE S5

- HRANICE ŘEŠENÉHO ÚZEMÍ
- KORIDOR S5 - DOPORUČENÁ KONCEPČNÍ VARIANTA
- ÚZEMÍ DOPORUČENÉ PRO PROVĚŘENÍ PRŮCHODNOSTI SILNICE S5 PRO KATEGORII S 14,75
- ZPŘESNĚNÝ KORIDOR KAPACITNÍ SILNICE S5 PRO KATEGORIE S 14,75 - S 20,75
- PŘEDPOKLÁDANÁ POLOHA MIMOÚROVŇOVÝCH KŘÍŽOVATEK
- ÚZEMÍ PODROBNĚJI KOMENTOVANÉ V TEXTOVÉ ČÁSTI
- SIDELNÍ CENTRUM VČETNĚ ZÁZEMÍ
- ZASTAVĚNÉ ÚZEMÍ
- VÝŠKOVÉ PÁSMO 500 M.N.M.

### LIMITY VYUŽITÍ ÚZEMÍ

- #### DOPRAVNÍ INFRASTRUKTURA
- SILNICE I. TŘÍDY - RYCHLOSTNÍ
  - SILNICE I. TŘÍDY - OSTATNÍ
  - SILNICE II. TŘÍDY
  - ŽELEZNIČNÍ TRÁT CELOSTÁTNÍ
  - ŽELEZNIČNÍ TRÁT REGIONÁLNÍ
  - LETIŠTĚ VEŘEJNÉ S VNITROSTÁTNÍM PROVOZEM
  - OP LETIŠTĚ
  - OP STAVBY ZAJIŠTJÍCÍ LETECKÝ PROVOZ
- #### TECHNICKÁ INFRASTRUKTURA - ENERGETIKA
- VEDENÍ ELEKTRICKÉ SÍTĚ ZVN 400 KV / VVN 220 KV
  - VEDENÍ ELEKTRICKÉ SÍTĚ VVN 110 KV
  - PLYNOVOD VTL

### KULTURNÍ A HISTORICKÉ HODNOTY

- NEMOVITÁ NÁRODNÍ KULTURNÍ PAMÁTKA
- OP NÁRODNÍ KULTURNÍ PAMÁTKY
- OP KULTURNÍ PAMÁTKY
- MĚSTSKÁ PAMÁTKOVÁ REZERVACE < 25 HA
- MĚSTSKÁ PAMÁTKOVÁ ZÓNA > 25 HA
- MĚSTSKÁ PAMÁTKOVÁ ZÓNA < 25 HA
- VESNICKÁ PAMÁTKOVÁ REZERVACE < 25 HA
- VESNICKÁ PAMÁTKOVÁ ZÓNA < 25 HA
- OP PAMÁTKOVÉ ZÓNY/REZERVACE
- VYBRANÁ HISTORICKÁ DOMINANTA
- VYBRANÁ KRAJINNÁ DOMINANTA
- ARCHEOLOGICKÉ NALEZIŠTĚ

### OCHRANA PŘÍRODY A KRAJINY

- CHRÁNĚNÁ KRAJINNÁ OBLAST
- I. ZÓNA CHKO
- II. ZÓNA CHKO
- NÁRODNÍ PŘÍRODNÍ PAMÁTKA (NPP) > 25 HA
- NÁRODNÍ PŘÍRODNÍ PAMÁTKA (NPP) < 25 HA
- PŘÍRODNÍ REZERVACE (PR) > 25 HA
- PŘÍRODNÍ REZERVACE (PR) < 25 HA
- PŘÍRODNÍ PAMÁTKA (PP) > 25 HA
- PŘÍRODNÍ PAMÁTKA (PP) < 25 HA
- NATURA 2000 - EVROPSKY VÝZNAMNÁ LOKALITA > 25 HA
- NATURA 2000 - EVROPSKY VÝZNAMNÁ LOKALITA < 25 HA
- GEOPARK UNESCO
- PAMÁTNÝ STROM, SKUPINA STROMŮ, STROMOŘADÍ

### ÚZEMNÍ SYSTÉM EKOLOGICKÉ STABILITY

- NADREGIONÁLNÍ BIOCENTRUM
  - NADREGIONÁLNÍ BIOKORIDOR
  - REGIONÁLNÍ BIOCENTRUM
  - REGIONÁLNÍ BIOKORIDOR
- #### POVRCHOVÉ A PODZEMNÍ VODY
- CHRÁNĚNÁ OBLAST PŘÍROZENÉ AKUMULACE VOD
  - OP VOD. ZDROJE I. STUPNĚ
  - OP VOD. ZDROJE II. A - VNITŘNÍ
  - OP VOD. ZDROJE II. STUPNĚ - STAV, OP VOD. ZDROJE II. B - VNĚJŠÍ
  - OP VOD. ZDROJE I. - NEROZLIŠENO
  - ZÁPLAVOVÉ ÚZEMÍ Q100
  - AKTIVNÍ ZÓNA ZÁPLAVOVÉHO ÚZEMÍ - STAV

### NEROSTNÉ SUROVINY A HORNINOVÉ PROSTŘEDÍ

- DOBYVACÍ PROSTOR > 25 HA
- CHRÁNĚNÉ LOŽISKOVÉ ÚZEMÍ > 25 HA
- CHRÁNĚNÉ LOŽISKOVÉ ÚZEMÍ < 25 HA
- VÝHRADNÍ BILANCOVANÉ LOŽISKO NEROSTNÝCH SUROVIN > 25 HA
- VÝHRADNÍ BILANCOVANÉ LOŽISKO NEROSTNÝCH SUROVIN < 25 HA
- NEVÝHRADNÍ EVIDOVANÉ LOŽISKO NEROSTNÝCH SUROVIN < 25 HA
- OSTATNÍ NEBILANCOVANÁ LOŽISKA > 25 HA
- OSTATNÍ NEBILANCOVANÁ LOŽISKA < 25 HA
- SESUVNÉ ÚZEMÍ > 25 HA
- SESUVNÉ ÚZEMÍ < 25 HA
- SESUVNÉ ÚZEMÍ < 25 HA
- PODDOLOVANÉ ÚZEMÍ > 25 HA
- PODDOLOVANÉ ÚZEMÍ < 25 HA

### POZEMKY URČENÉ K PLNĚNÍ FUNKCE LESA

- PLOCHA LESA HOSPODÁŘSKÉHO
  - PLOCHA LESA OCHRANNÉHO
  - PLOCHA LESA ZVLÁŠTNÍHO URČENÍ
- #### ZEMĚDĚLSKÝ PŮDNÍ FOND
- ZVLÁŠTĚ KVALITNÍ ZEMĚDĚLSKÁ PŮDA
- #### ADMINISTRATIVNÍ ČLENĚNÍ
- HRANICE KRAJE
  - HRANICE ÚZEMÍ VE SPRÁVĚ ORP
  - HRANICE OBCE

Poznámka: Barevnost sledovaných jevů mimo řešené území je pootčená.

- ### SOUVISEJÍCÍ ZÁMĚRY ZE ZŮR DOTČENÝCH KRAJŮ
- koridor kapacitní silnice S5 (územní rezerva - "severní varianta")
  - koridor rychlostní silnice R35; úsek Úlibice - Hradec Králové (návrh)
  - koridor železničního spojení Praha - Mladá Boleslav - Turnov - Liberec - Frydlant - Černousy/Zawidów (PL); úsek hranice LK - Turnov - Liberec; modernizace s novostavbami úseků, elektrizace, zdvojnásobení (návrh a územní rezerva)
  - koridor železničního spojení Turnov - Rovensko p. Troskami; modernizace jednokolejné trati s novostavbami dílčích úseků, elektrizace (návrh)

Územní studie koridoru kapacitní silnice – úsek R10/R35 Mníchovo Hradiště - Rádelský mlýn - Úlibice		
POŘIZOVATEL	Ministerstvo pro místní rozvoj ČR Staroměstské náměstí 6 110 15 Praha 1	MINISTERSTVO PRO MÍSTNÍ ROZVOJ ČR
PROJEKTANT	Atelier T-plan, s.r.o. Na Šachtě 497/9 170 00 Praha 7 - Holešovice	T-plan
DATUM ZPRACOVÁNÍ	březen 2012	5. KOORDINAČNÍ VÝKRES - ÚZEMÍ DOPORUČENÉ PRO PROVĚŘENÍ PRŮCHODNOSTI KAPACITNÍ SILNICE S5