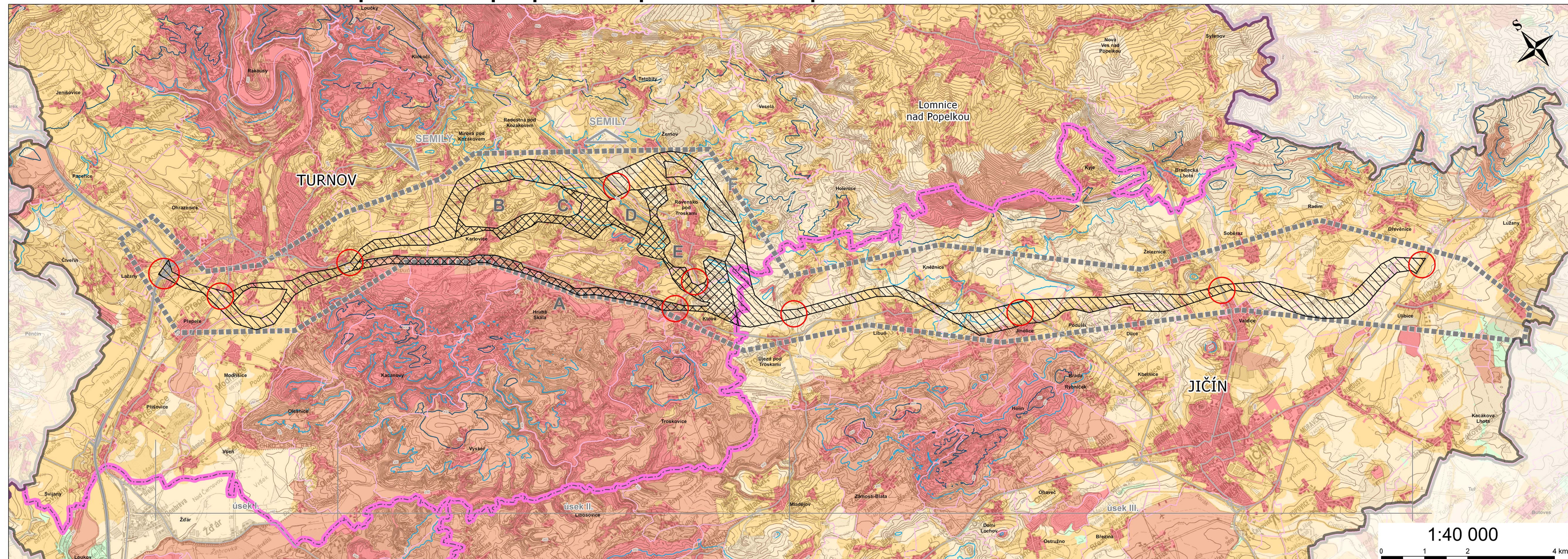


ÚZEMNÍ STUDIE KORIDORU KAPACITNÍ SILNICE – ÚSEK R10/R35 MNICHOVO HRADIŠTĚ - RÁDELSKÝ MLÝN - ÚLIBICE

4. Maximální rezistence území doporučeného pro prověření průchodnosti kapacitní silnice S5



ADMINISTRATIVNÍ ČLENĚNÍ

- HRANICE KRAJE
- HRANICE ÚZEMÍ VE SPRÁVĚ ORP
- HRANICE OBCE

PROBLEMATIKA ŘEŠENÍ KORIDORU KAPACITNÍ SILNICE S5

- HRANICE ŘEŠENÉHO ÚZEMÍ
- KORIDOR S5 - DOPORUČENÁ KONCEPČNÍ VARIANTA
- ZPŘESNĚNÝ KORIDOR KAPACITNÍ SILNICE S5 PRO KATEGORII S14,75
- ZPŘESNĚNÝ KORIDOR KAPACITNÍ SILNICE S5 PRO KATEGORIE S14,75 - S20,75
- PŘEDPOKLÁDANÁ POLOHA MIMOÚROVŇOVÝCH KŘÍŽOVATEK

- A** ÚZEMÍ PODROBNĚJI KOMENTOVANÉ V TEXTOVÉ ČÁSTI
- VRSTEVNICE 350 M.N.M.
- VRSTEVNICE 400 M.N.M.
- VRSTEVNICE OSTATNÍ (EKVIDISTANCE = 10 M)

DOPRAVNÍ INFRASTRUKTURA

- SILNICE I. TŘÍDY - RYCHLOSTNÍ
- SILNICE I. TŘÍDY - OSTATNÍ
- SILNICE II. TŘÍDY

MODEL MAXIMÁLNÍ REZISTENCE

- K1 - ÚZEMÍ VYSOCE CITLIVÉ
- K2A - ÚZEMÍ KOMPROMISNÍ, VYSOCE HODNOTNÉ
- K2B - ÚZEMÍ KOMPROMISNÍ, VYSOCE HODNOTNÉ
- K3 - ÚZEMÍ KOMPROMISNÍ, STŘEDNĚ HODNOTNÉ
- K4 - ÚZEMÍ KOMPROMISNÍ, MĚNĚ HODNOTNÉ
- K5 - ÚZEMÍ VOLNÉ

KATEGORIE SLEDOVANÝCH PRVKŮ

- Fragmentace krajiny
- Georizika
- Chráněná území přírody
- Kulturní a archeologické hodnoty
- Lesní půdní fond
- Nerostné suroviny
- Sídla a jejich ochrana
- Územní systém ekologické stability
- Vodní zdroje a jejich ochrana
- Vybrané významné krajinné prvky ze zákona
- Záplavové území
- Zemědělský půdní fond

Územní studie koridoru kapacitní silnice – úsek R10/R35 Mníchovo Hradiště - Rádeľský Mlýn - Úlibice			
POŘIZOVATEL	Ministerstvo pro místní rozvoj ČR Staroměstské náměstí 6 110 15 Praha 1		MINISTERSTVO PRO MÍSTNÍ ROZVOJ ČR
PROJEKTANT	Atelier T-plan, s.r.o. Na Šachtě 497/9 170 00 Praha 7 - Holešovice		
DATUM ZPRACOVÁNÍ	březen 2012		4. Maximální rezistence území doporučeného pro prověření průchodnosti kapacitní silnice S5