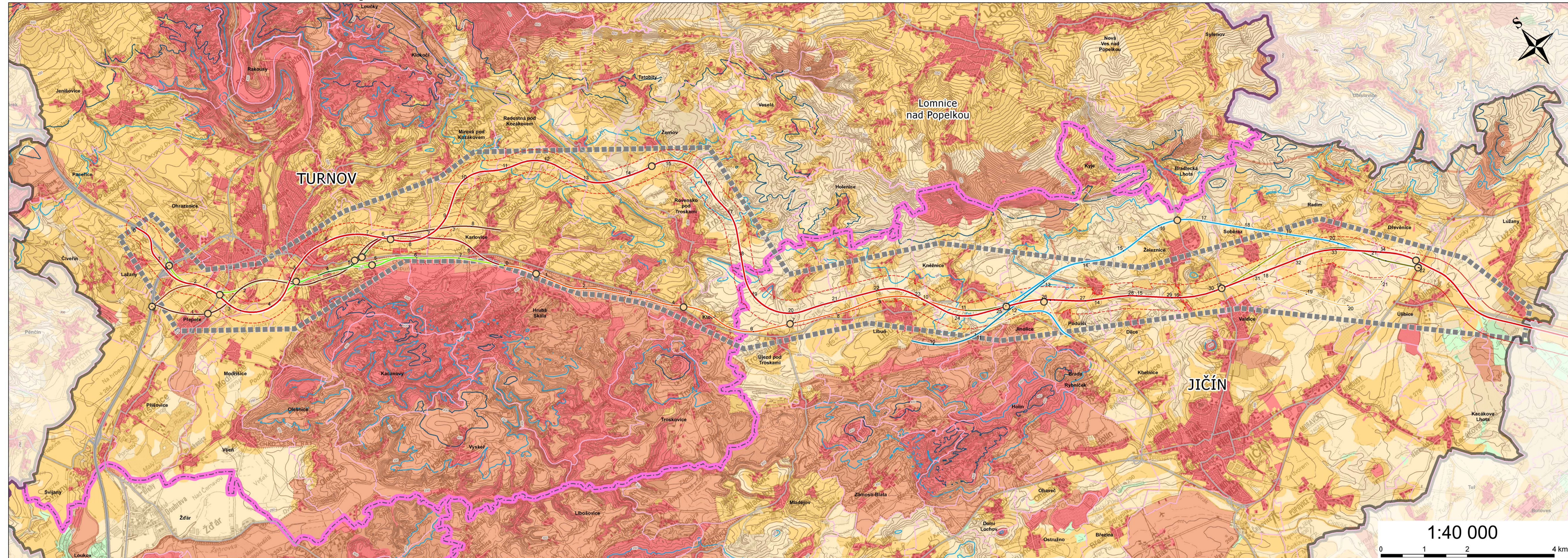


# ÚZEMNÍ STUDIE KORIDORU KAPACITNÍ SILNICE – ÚSEK R10/R35 MNICHOVO HRADIŠTĚ - RÁDELSKÝ MLÝN - ÚLIBICE

## 3. Maximální rezistence území doporučeného koridoru S5



- ADMINISTRATIVNÍ ČLENĚNÍ**
- HRANICE KRAJE
  - HRANICE ÚZEMÍ VE SPRÁVĚ ORP
  - HRANICE OBCE

- PROBLEMATIKA ŘEŠENÍ KORIDORU KAPACITNÍ SILNICE S5**
- HRANICE ŘEŠENÉHO ÚZEMÍ
  - KORIDOR S5 - DOPORUČENÁ KONCEPČNÍ VARIANTA
  - VRSTEVNICE 350 M.N.M.
  - VRSTEVNICE 400 M.N.M.
  - VRSTEVNICE OSTATNÍ (EKVIDISTANCE = 10 M)

- PROVĚŘOVANÉ NÁMĚTY A ZÁMĚRY**
- SILNICE I/35 - R35 včetně MÚK
- Přeložka silnice I/35 Ochrance - Sedmihorky; varianty (GRENOP spol. s.r.o., 1997)
  - Studie vedení silnice I/35 v úseku Sedmihorky - Jinočice; varianty (GRENOP spol. s.r.o., 1999)
  - Technická studie rychlostní silnice R35 v úseku Jinočice - Úlibice; varianty (Transconsult, s.r.o., 2000)

- SOUVISEJÍCÍ ZÁMĚRY ZE ZÚR DOTČENÝCH KRAJŮ**
- kapacitní silnice S5 (územní rezerva - "severní varianta")
  - rychlostní silnice R35; úsek Úlibice - Hradec Králové (návrh)

- DOPRAVNÍ INFRASTRUKTURA**
- SILNICE I. TŘÍDY - RYCHLOSTNÍ
  - SILNICE I. TŘÍDY - OSTATNÍ
  - SILNICE II. TŘÍDY

- MODEL MAXIMÁLNÍ REZISTENCE**
- K1 - ÚZEMÍ VYSOCE CITLIVÉ
  - K2A - ÚZEMÍ KOMPROMISNÍ, VYSOCE HODNOTNÉ
  - K2B - ÚZEMÍ KOMPROMISNÍ, VYSOCE HODNOTNÉ
  - K3 - ÚZEMÍ KOMPROMISNÍ, STŘEDNĚ HODNOTNÉ
  - K4 - ÚZEMÍ KOMPROMISNÍ, MĚNĚ HODNOTNÉ
  - K5 - ÚZEMÍ VOLNÉ

- KATEGORIE SLEDOVANÝCH PRVKŮ**
- Fragmentace krajiny
  - Georizika
  - Chráněná území přírody
  - Kulturní a archeologické hodnoty
  - Lesní půdní fond
  - Nerostné suroviny
  - Sídla a jejich ochrana
  - Územní systém ekologické stability
  - Vodní zdroje a jejich ochrana
  - Vybrané významné krajinné prvky ze zákona
  - Záplavové území
  - Zemědělský půdní fond

Územní studie koridoru kapacitní silnice – úsek R10/R35 Mníchovo Hradiště - Rádeľský Mlýn - Úlibice			
POŘIZOVATEL	Ministerstvo pro místní rozvoj ČR Staroměstské náměstí 6 110 15 Praha 1		MINISTERSTVO PRO MÍSTNÍ ROZVOJ ČR
PROJEKTANT	Atelier T-plan, s.r.o. Na Sačtě 497/9 170 00 Praha 7 - Holešovice		
DATUM ZPRACOVÁNÍ	březen 2012	3. MAXIMÁLNÍ REZISTENCE ÚZEMÍ DOPORUČENÉHO KORIDORU S5	