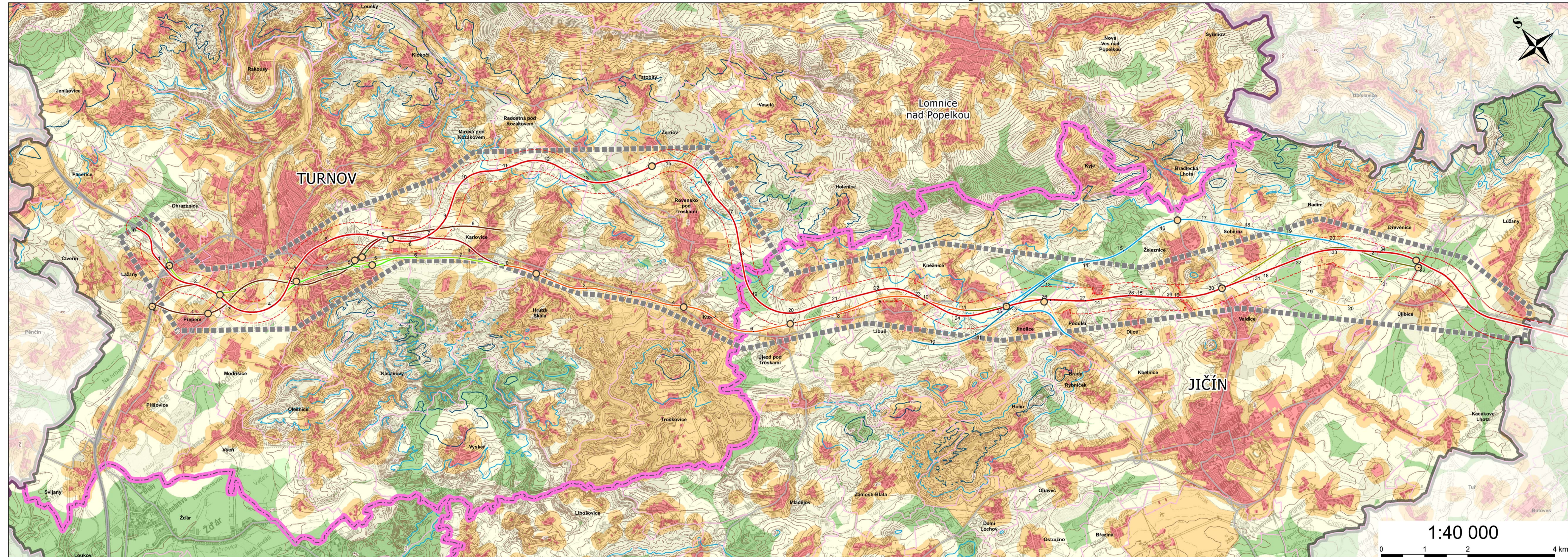


ÚZEMNÍ STUDIE KORIDORU KAPACITNÍ SILNICE – ÚSEK R10/R35 MNICHOVO HRADIŠTĚ - RÁDELSKÝ MLÝN - ÚLIBICE

3.3 Dílčí maximální rezistence území doporučeného koridoru S5 - osídlení a kulturní hodnoty



ADMINISTRATIVNÍ ČLENĚNÍ

- HRANICE KRAJE
- HRANICE ÚZEMÍ VE SPRÁVĚ ORP
- HRANICE OBCE

PROBLEMATIKA ŘEŠENÍ KORIDORU KAPACITNÍ SILNICE S5

- HRANICE ŘEŠENÉHO ÚZEMÍ
- KORIDOR S5 - DOPORUČENÁ KONCEPČNÍ VARIANTA
- VRSTEVNICE 350 M.N.M.
- VRSTEVNICE 400 M.N.M.
- VRSTEVNICE OSTATNÍ (EKVIDISTANCE = 10 M)

PROVĚŘOVANÉ NÁMĚTY A ZÁMĚRY

- SILNICE I/35 - R35 včetně MÚK
- Přeložka silnice I/35 Ohrazenice - Sedmihorky; varianty (GRENOP spol. s.r.o., 1997)
- Studie vedení silnice I/35 v úseku Sedmihorky - Jinolice; varianty (GRENOP spol. s.r.o., 1999)
- Technická studie rychlostní silnice R35 v úseku Jinolice - Úlibice; varianty (Transconsult, s.r.o., 2000)

SOUVISEJÍCÍ ZÁMĚRY ZE ZÚR DOTČENÝCH KRAJŮ

- kapacitní silnice S5 (územní rezerva - "severní varianta")
- rychlostní silnice R35; úsek Úlibice - Hradec Králové (návrh)

DOPRAVNÍ INFRASTRUKTURA

- SILNICE I. TRÍDY - RYCHLOSTNÍ
- SILNICE I. TRÍDY - OSTATNÍ
- SILNICE II. TRÍDY

MODEL MAXIMÁLNÍ REZISTENCE

- K1 - ÚZEMÍ VYSOCE CITLIVÉ
- K2 - ÚZEMÍ KOMPROMISNÍ, VYSOCE HODNOTNÉ
- K3 - ÚZEMÍ KOMPROMISNÍ, STŘEDNĚ HODNOTNÉ
- K4 - ÚZEMÍ KOMPROMISNÍ, MĚNĚ HODNOTNÉ
- K5 - ÚZEMÍ VOLNÉ

SLEDOVANÉ KATEGORIE, PRKY A KATEGORIE REZISTENCE

Kategorie	Prvek	Kategorie rezistence
Kulturní a archeologické hodnoty	národní kulturní památka	K1
Kulturní a archeologické hodnoty	ochranné pásmo národní kulturní památky - vnitřní	K2
Kulturní a archeologické hodnoty	ochranné pásmo národní kulturní památky - vnější	K2
Kulturní a archeologické hodnoty	ochranné pásmo kulturní památky	K2
Kulturní a archeologické hodnoty	památková rezervace	K1
Kulturní a archeologické hodnoty	památková zóna	K2
Kulturní a archeologické hodnoty	archeologické naleziště	K3
Kulturní a archeologické hodnoty	geopark UNESCO	K3
Sídla a jejich ochrana	"obytné území"	K1
Sídla a jejich ochrana	kritické pásmo (150 m)	K2
Sídla a jejich ochrana	pásmo faktoru pohody (150 -500 m)	K3
Sídla a jejich ochrana	"neobytné území"	K3
Sídla a jejich ochrana	"obytné území - návrh"	K2
Sídla a jejich ochrana	"neobytné území - návrh"	K4

Územní studie koridoru kapacitní silnice – úsek R10/R35 Mnichovo Hradiště - Rádeľský Mlýn - Úlibice			
POŘIZOVATEL	Ministerstvo pro místní rozvoj ČR Staroměstské náměstí 6 110 15 Praha 1		MINISTERSTVO PRO MÍSTNÍ ROZVOJ ČR
PROJEKTANT	Atelier T-plan, s.r.o. Na Šachtě 497/9 170 00 Praha 7 - Holešovice		
DATUM ZPRACOVÁNÍ	březen 2012		3.3 Dílčí maximální rezistence území doporučeného koridoru S5 - osídlení a kulturní hodnoty