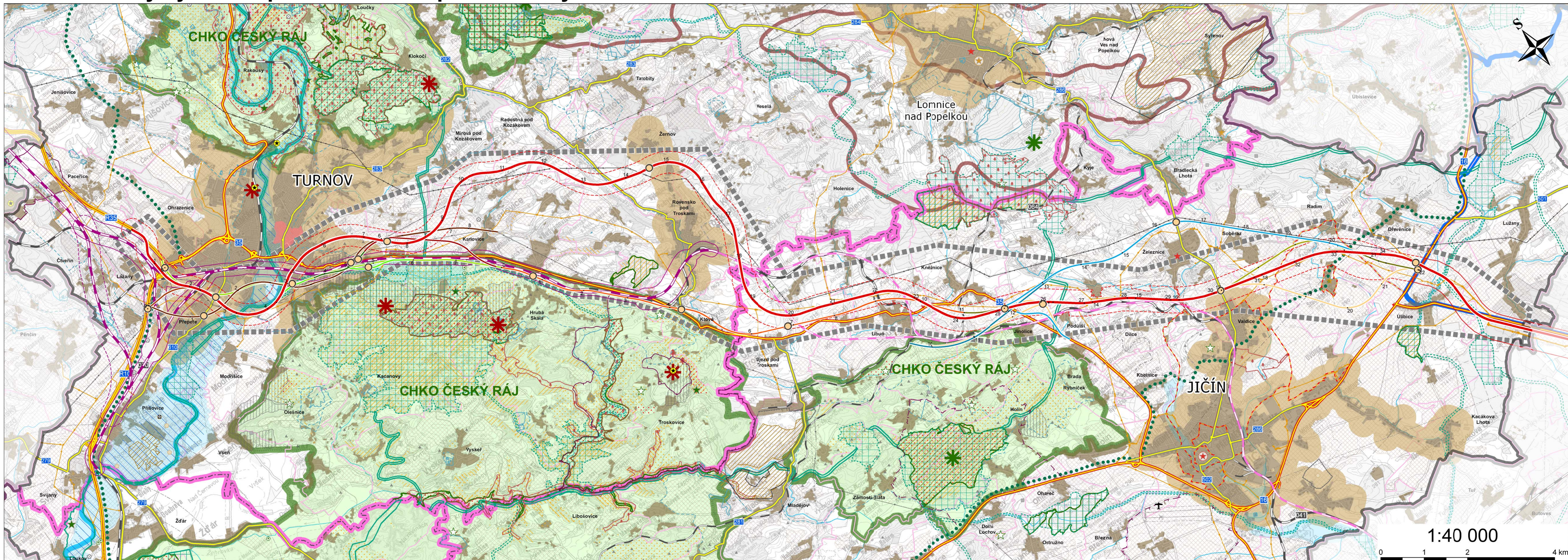


ÚZEMNÍ STUDIE KORIDORU KAPACITNÍ SILNICE – ÚSEK R10/R35 MNICHOVO HRADIŠTĚ - RÁDELSKÝ MLÝN - ÚLIBICE

2. Problémový výkres doporučené koncepční varianty koridoru S5



PROBLEMATIKA ŘEŠENÍ KORIDORU KAPACITNÍ SILNICE S5

- HRANICE ŘEŠENÉHO ÚZEMÍ
- KORIDOR S5 - DOPORUČENÁ KONCEPČNÍ VARIANTA
- SIDELNÍ CENTRUM VČETNĚ ZÁZEMÍ
- ZASTAVĚNÉ ÚZEMÍ
- VÝSOVKÉ PÁSMO 500 M.N.M.

PROVĚROVANÉ NÁMĚTY A ZÁMĚRY SILNICE I/35 - R35 VČETNĚ MŮK

- Přeložka silnice I/35 Ohrazenice - Sedmhorky; varianty (GRENOP, spol. s.r.o., 1997)
- Studie vedení silnice I/35 v úseku Sedmhorky - Jinočice; varianty (GRENOP, spol. s.r.o., 1999)
- Technická studie rychlostní silnice R35 v úseku Jinočice - Úlibice; varianty (Transconsult, s.r.o., 2000)

TRÁŤ Č. 041

- Studie proveditelnosti železničního spojení Euroregionu Nisa s Prahou a Hradcem Králové; varianty (SUDOP PRAHA, a.s.; ARTECA scarl, 2006)

SOUVISEJÍCÍ ZÁMĚRY ZE ZŮR DOTČENÝCH KRAJŮ

- kapacitní silnice S5 (územní rezerva - "severní varianta")
- rychlostní silnice R35; úsek Úlibice - Hradec Králové (návrh)
- železniční spojení Praha - Mladá Boleslav - Turnov - Liberec - Frydlant - Černousy/Zawidów (PL); úsek hranice LK - Turnov - Liberec; modernizace s novostavbami úseků, elektrizace, zdvojkolejnění (návrh a územní rezerva)
- železniční spojení Turnov - Rovensko p. Troskami; modernizace jednokolejné trati s novostavbami dílčích úseků, elektrizace (návrh)

LIMITY VYUŽITÍ ÚZEMÍ

DOPRAVNÍ INFRASTRUKTURA

- SILNICE I. TŘÍDY - RYCHLOSTNÍ
- SILNICE I. TŘÍDY - OSTATNÍ
- SILNICE II. TŘÍDY
- ŽELEZNIČNÍ TRÁŤ CELOSTÁTNÍ
- ŽELEZNIČNÍ TRÁŤ REGIONÁLNÍ
- LETIŠTĚ VEŘEJNÉ S VNITROSTÁTNÍM PROVOZEM
- OP LETIŠTĚ
- OP STAVBY ZAJIŠŤUJÍCÍ LETECKÝ PROVOZ

TECHNICKÁ INFRASTRUKTURA - ENERGETIKA

- VEDENÍ ELEKTRICKÉ SÍTĚ ZVN 400 KV / VVN 220 KV
- VEDENÍ ELEKTRICKÉ SÍTĚ VVN 110 KV
- PLYNOVOD VTL

KULTURNÍ A HISTORICKÉ HODNOTY

- NEMOVITÁ NÁRODNÍ KULTURNÍ PAMÁTKA
- OP NÁRODNÍ KULTURNÍ PAMÁTKY
- OP KULTURNÍ PAMÁTKY
- MĚSTSKÁ PAMÁTKOVÁ REZERVACE < 25 HA
- MĚSTSKÁ PAMÁTKOVÁ ZÓNA > 25 HA
- MĚSTSKÁ PAMÁTKOVÁ ZÓNA < 25 HA
- VESNICKÁ PAMÁTKOVÁ REZERVACE < 25 HA
- VESNICKÁ PAMÁTKOVÁ ZÓNA < 25 HA
- OP PAMÁTKOVÉ ZÓNY/REZERVACE
- VYBRANÁ HISTORICKÁ DOMINANTA
- VYBRANÁ KRAJINNÁ DOMINANTA
- ARCHEOLOGICKÉ NALEZIŠTĚ

OCHRANA PŘÍRODY A KRAJINY

- CHRÁNĚNÁ KRAJINNÁ OBLAST
- I. ZÓNA CHKO
- II. ZÓNA CHKO
- NÁRODNÍ PŘÍRODNÍ PAMÁTKA (NPP) > 25 HA
- NÁRODNÍ PŘÍRODNÍ PAMÁTKA (NPP) < 25 HA
- PŘÍRODNÍ REZERVACE (PR) > 25 HA
- PŘÍRODNÍ REZERVACE (PR) < 25 HA
- PŘÍRODNÍ PAMÁTKA (PP) > 25 HA
- PŘÍRODNÍ PAMÁTKA (PP) < 25 HA
- NATURA 2000 - EVROPSKY VÝZNAMNÁ LOKALITA > 25 HA
- NATURA 2000 - EVROPSKY VÝZNAMNÁ LOKALITA < 25 HA
- GEOPARK UNESCO
- PAMÁTNÝ STROM, SKUPINA STROMŮ, STROMORADÍ

ÚZEMNÍ SYSTÉM EKOLOGICKÉ STABILITY

- NADREGIONÁLNÍ BIOCENTRUM
- NADREGIONÁLNÍ BIODORIDOR
- REGIONÁLNÍ BIOCENTRUM
- REGIONÁLNÍ BIODORIDOR

POVRCHOVÉ A PODZEMNÍ VODY

- CHRÁNĚNÁ OBLAST PŘÍROZENÉ AKUMULACE VOD
- OP VOD. ZDROJE I. STUPNĚ
- OP VOD. ZDROJE II. A - VNITRNÍ
- OP VOD. ZDROJE II. STUPNĚ - STAV; OP VOD. ZDROJE II. B - VNĚJŠÍ
- OP VOD. ZDROJE - NEROZLIŠENO
- ZÁPLAVOVÉ ÚZEMÍ Q100
- AKTIVNÍ ZÓNA ZÁPLAVOVÉHO ÚZEMÍ - STAV

NEROSTNÉ SUROVINY A HORNINOVÉ PROSTŘEDÍ

- COBYVACÍ PROSTOR > 25 HA
- CHRÁNĚNÉ LOŽISKOVÉ ÚZEMÍ > 25 HA
- CHRÁNĚNÉ LOŽISKOVÉ ÚZEMÍ < 25 HA
- VÝHRADNÍ BILANCOVANÉ LOŽISKO NEROSTNÝCH SUROVIN > 25 HA
- VÝHRADNÍ BILANCOVANÉ LOŽISKO NEROSTNÝCH SUROVIN < 25 HA
- NEVÝHRADNÍ EVIDOVANÉ LOŽISKO NEROSTNÝCH SUROVIN < 25 HA
- OSTATNÍ NEBILANCOVANÁ LOŽISKA > 25 HA
- OSTATNÍ NEBILANCOVANÁ LOŽISKA < 25 HA
- SESUVNÉ ÚZEMÍ > 25 HA
- SESUVNÉ ÚZEMÍ < 25 HA
- SESUVNÉ ÚZEMÍ < 25 HA
- SESUVNÉ ÚZEMÍ < 25 HA
- PODDOLOVANÉ ÚZEMÍ > 25 HA
- PODDOLOVANÉ ÚZEMÍ < 25 HA

POZEMKY URČENÉ K PLNĚNÍ FUNKCE LESA

- PLOCHA LESA HOSPODÁŘSKÉHO
- PLOCHA LESA OCHRANĚNÉHO
- PLOCHA LESA ZVLÁŠTNÍHO URČENÍ

ZEMĚDĚLSKÝ PŮDNÍ FOND

- ZVLÁŠTĚ KVALITNÍ ZEMĚDĚLSKÁ PŮDA

ADMINISTRATIVNÍ ČLENĚNÍ

- HRANICE KRAJE
- HRANICE ÚZEMÍ VE SPRÁVĚ ORP
- HRANICE OBCE

Poznámka: Barevnost sledovaných jevů mimo řešené území je patačena.

Územní studie koridoru kapacitní silnice – úsek R10/R35 Mnichovo Hradiště - Rádeleský Mlýn - Úlibice		
POŘIZOVATEL	Ministerstvo pro místní rozvoj ČR Staroměstské náměstí 6 110 15 Praha 1	
PROJEKTANT	Atelier T-plan, s.r.o. Na Sačtě 497/9 170 00 Praha 7 - Holešovice	
DATUM ZPRACOVÁNÍ	březen 2012	2. PROBLÉMOVÝ VÝKRES DOPORUČENÉ KONCEPČNÍ VARIANTY KORIDORU S5